

Dipartimento provinciale di Milano

Via Filippo Juvara, 22 – 20129 MILANO

Tel: 02/74872.1

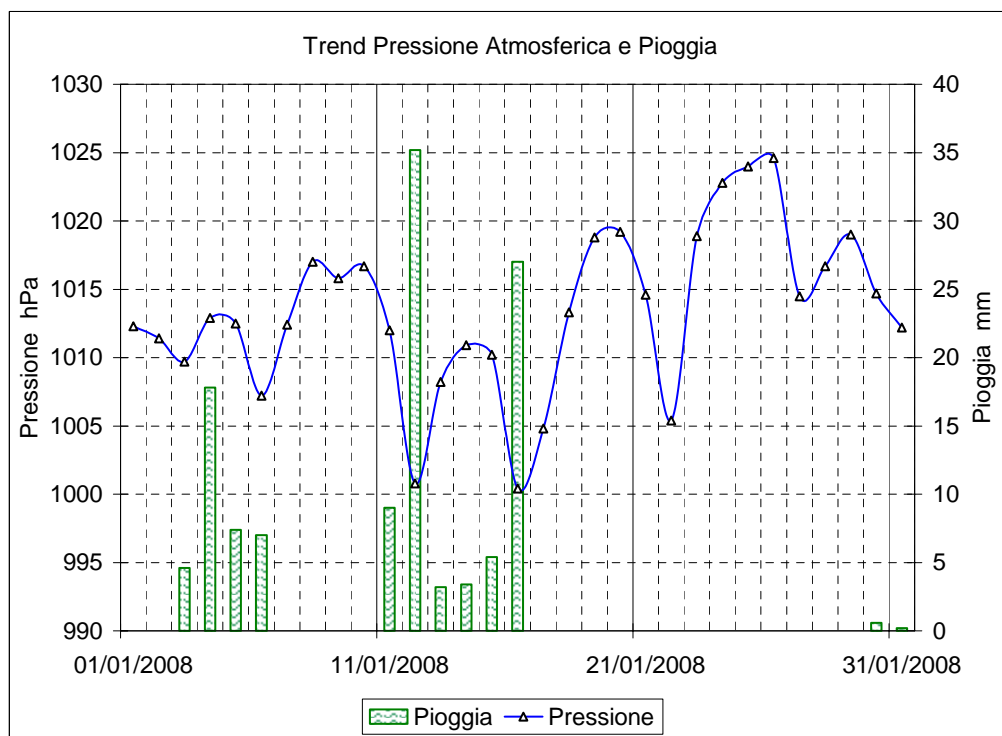
Fax: 02/70124857

U.O. Aria

Tel. 02.74872.233 - Fax 02.76110170

Andamento dell'inquinamento atmosferico nel mese di Gennaio del 2008.

La situazione meteorologica



Nel mese di Gennaio del 2008 la media mensile della temperatura è stata di 5.0 °C, e quindi superiore di 1.4 °C al valore di 3.6 °C della media degli ultimi 50 anni, mentre la precipitazione, 121 mm, è stata praticamente il doppio della media di 62 mm. A differenza del mitissimo gennaio del 2007, quest'anno il mese è iniziato all'insegna del gelo e della neve, a cui è seguita la pioggia, fenomeno che si è presentato in maniera più abbondante nel corso della seconda decade, mentre la terza decade è stata

caratterizzata dal dominio dell'alta pressione, ma anche da episodi di foehn con repentini rialzi della temperatura, come quelli che tra il giorno 27 ed il giorno 28 hanno fatto superare i 17 °C e, localmente, anche i 20 °C.

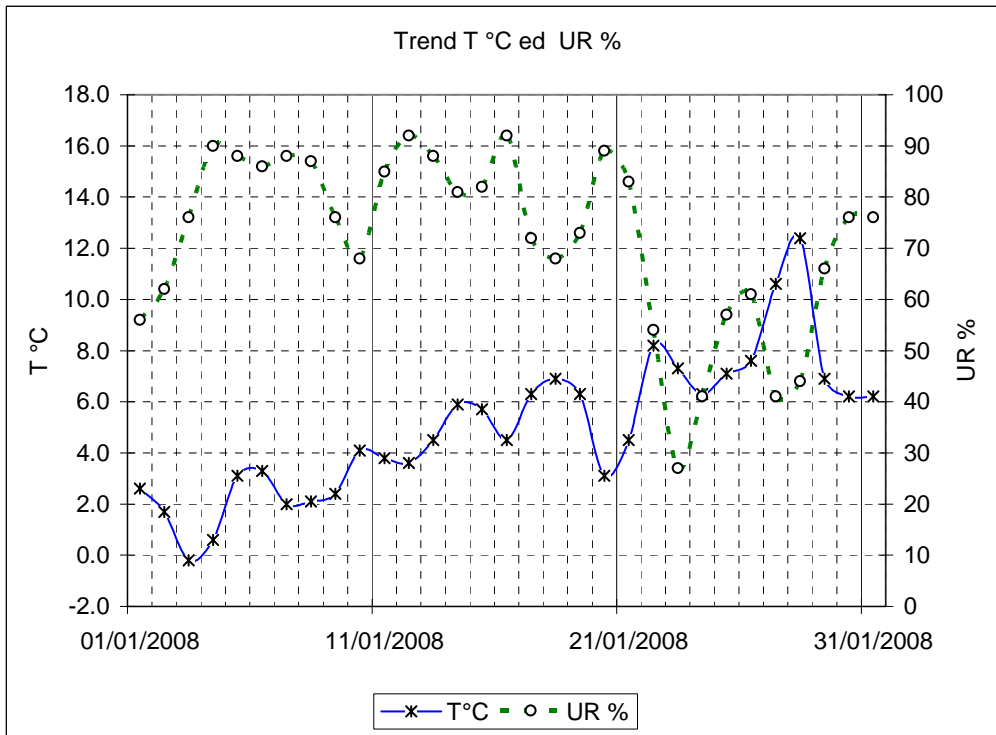
Come già accennato, le precipitazioni sono state abbondanti, e sono state molto utili per il ripristino della falda acquifera e per il consolidamento del manto nevoso sui rilievi alpini.

Dal punto di vista barico il mese è stato inizialmente caratterizzato da un regime di correnti occidentali, con transito di depressioni di origine atlantica, e solo nella terza decade sono prevalsi campi di alta pressione che hanno favorito, col ritorno del sereno, un sensibile rialzo termico diurno, e delle brinate mattutine in aperta campagna. Questa situazione di alta pressione, con avvezioni di aria calda in quota, ha prodotto anche intensi fenomeni di inversione da subsidenza in quota, in aggiunta a quella da raffreddamento notturno al suolo, e questo fatto ha favorito delle situazioni di temporaneo accumulo degli inquinanti, in particolare del PM₁₀, ma anche accumuli di NO₂, favoriti dall'intensa insolazione che ha favorito la produzione fotochimica anche dell'O₃.

Sede centrale: Viale Francesco Restelli, 3/1 – 20124 Milano – tel. 02 69666.1



registrazione n. 6456

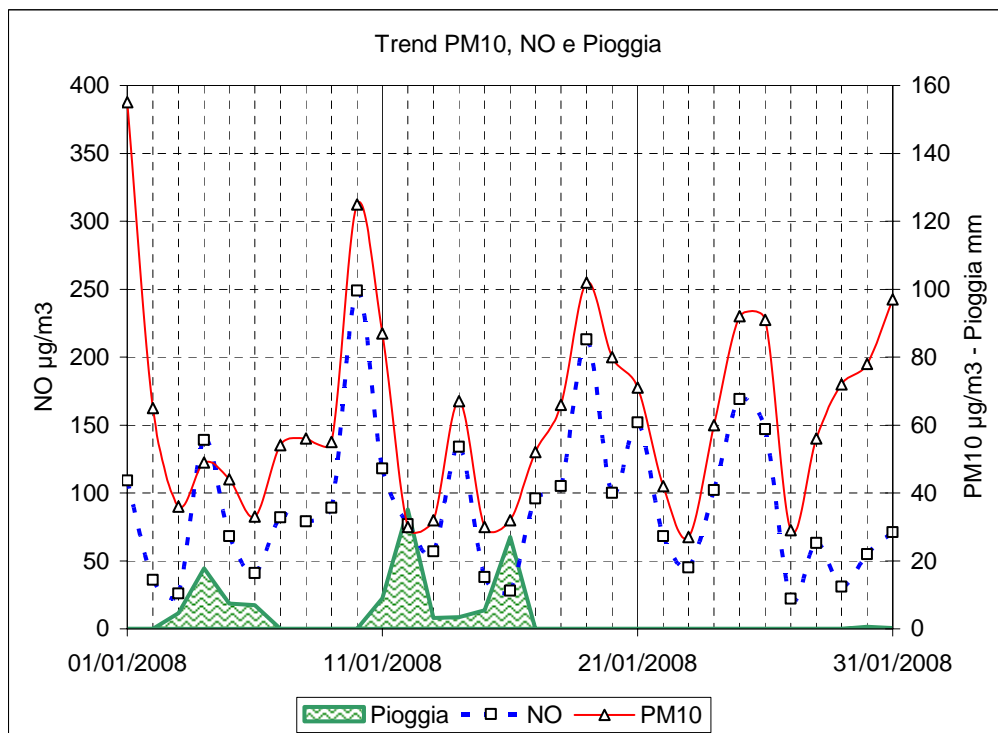


In questo mese si sono avute 12 giornate con cielo da poco nuvoloso a sereno, e vi sono state 12 giornate con precipitazioni superiori a 0.2 mm, ma solo 3 con precipitazioni di un certo rilievo.

Per quanto riguarda il vento, in coincidenza con il transito delle saccature più profonde, quando non è piovuto si sono avuto intensi episodi di foehn, come quello del giorno 22, quando a Brera la velocità media giornaliera è stata di 2.0 m/s e la massima media oraria è stata di ben 5.1 m/s e

del giorno 27, quando si è avuta una media giornaliera di 2.1 m/s ed una massima media oraria di 4.3 m/s, mentre per il resto del mese il vento è stato debole e di conseguenza il valore medio mensile di 0.9 m/s è stato inferiore alla media di 1.2 m/s dell'ultimo ventennio.

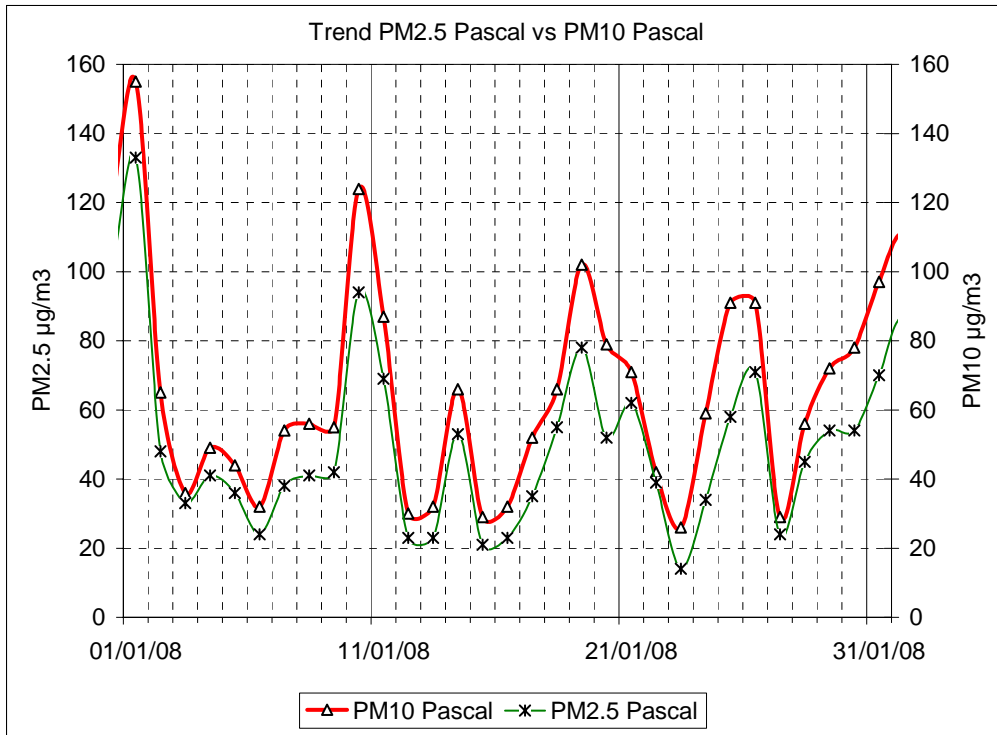
L'umidità relativa, a causa dell'alternarsi di masse d'aria umida di origine atlantica, con masse di aria continentale, talora foehnizzate, con il valore del 72%, è stata inferiore alla media del 79% degli ultimi 20 anni, mentre la radiazione solare, proprio a causa dei numerosi giorni nuvolosi o coperti, ha fatto registrare un valore di 46 W/m², decisamente inferiore al valore della media ventennale di 54 W/m².



L'inquinamento

Nel mese di Gennaio del 2008 si sono ripresentate condizioni di instabilità atmosferica più tipiche dell'autunno che dell'inverno, simili a quelle che avevano caratterizzato il mese di Gennaio del 2001, quando le concentrazioni del PM₁₀ avevano raggiunto un minimo relativo, per cui quasi tutte le concentrazioni degli inquinanti sono diminuite o, al più, sono aumentate di poco rispetto a quelle del Gennaio 2007.

Vi sono stati 21 giorni di superamento del valore limite di

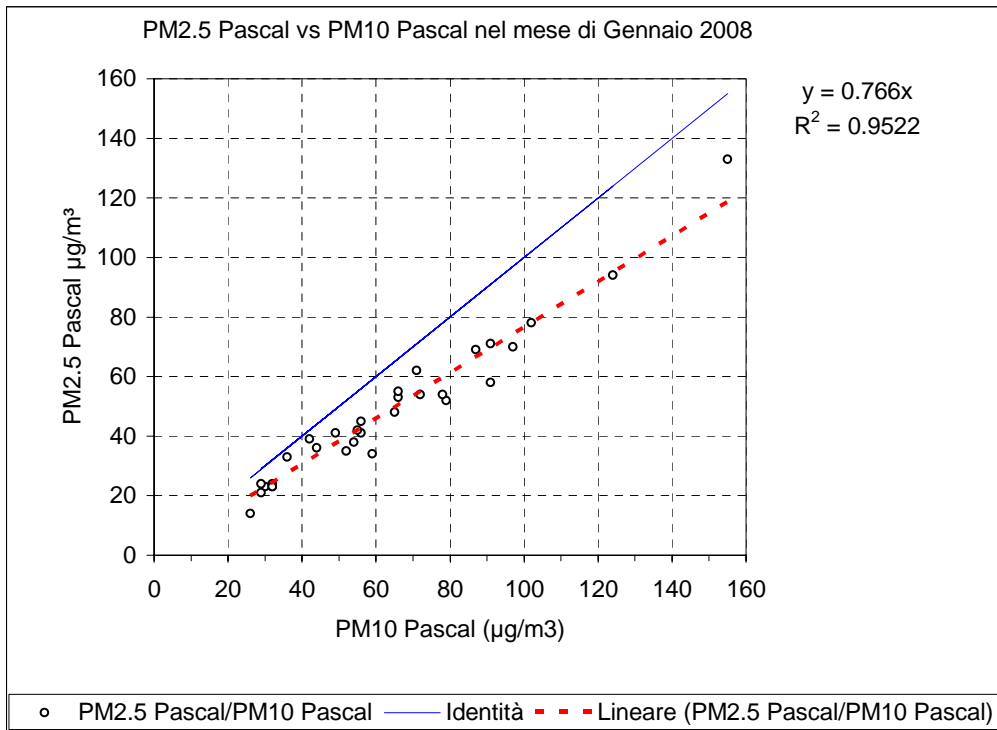


50 µg/m³ per il PM₁₀, mentre, durante i periodi di alta pressione, vi sono stati 5 giorni con superamento della soglia di attenzione per l'NO₂ nei Comuni contigui della Zona A1 appartenenti alle province di Milano, Como, Lecco e Varese, come definito nell'allegato 1 della d.G.R. n. VIII/5290 del 02/08/07.

In applicazione della d.G.R. n. VIII/5291 del 02/08/07 e della d.G.R. n. VIII/5546 del 10/10/07, sempre nella zona A1 è proseguito, nei giorni feriali, il blocco dalle 7.30 alle

19.30 dei veicoli Euro 0 e diesel Euro 1 e dei ciclomotori e moto a due tempi Euro 0, mentre dal giorno 2 Gennaio a Milano è entrato in vigore la sperimentazione ECOPASS per accedere all'interno della Cerchia dei Bastioni.

Le concentrazioni della SO₂, con un valore di 7 µg/m³ in Città, e di 6 µg/m³ in Provincia, sono diminuite di 6 µg/m³ in Città ed aumentate di 2 µg/m³ in Provincia rispetto ai valori di 13 µg/m³ rilevati in Città e di 4 µg/m³ rilevati in Provincia nel 2007.



Le concentrazioni delle PTS, col valore di 57 µg/m³ in Città (Stazione di Liguria), sono aumentate di 2 µg/m³ rispetto al valore di 55 µg/m³ rilevato nel 2007.

Le concentrazioni del PM₁₀, in Città, col valore di 60 µg/m³, sono diminuite di 18 µg/m³ rispetto al valore di 78 µg/m³ del 2007, mentre in Provincia, col valore di 66 µg/m³, sono diminuite di 9 µg/m³ rispetto al valore di 75 µg/m³ del 2007.

Le concentrazioni del PM_{2.5}, misurate nella stazione di Pascal, presentano un valore di 48 µg/m³, che è di 11 µg/m³ inferiore al valore di 59 µg/m³ misurato nel 2007 nella stazione di Juvara, mentre in Provincia (Stazioni di

Casirate d'Adda e di Castano Primo), il $PM_{2.5}$ presenta il valore di $55 \mu\text{g}/\text{m}^3$, che è superiore di $23 \mu\text{g}/\text{m}^3$ rispetto al valore di $32 \mu\text{g}/\text{m}^3$ misurato nel 2007 nella sola stazione di Casirate d'Adda.

Per quanto riguarda il rapporto $PM_{2.5}/PM_{10}$, l'analisi di correlazione mostra che nel mese di Gennaio del 2008 le concentrazioni del $PM_{2.5}$ misurate a Pascal sono circa il 77% del valore del PM_{10} misurato nella stessa stazione di Pascal.

Le concentrazioni di Benzene, monitorate nella stazione di Via Senato, presentano la media annua trascinata di $2.8 \mu\text{g}/\text{m}^3$, mentre quelle rilevate nella Stazione di Piazza Zavattari presentano il valore trascinato di $3.9 \mu\text{g}/\text{m}^3$; in entrambi i casi le concentrazioni del Benzene risultano inferiori sia al limite di $10.0 \mu\text{g}/\text{m}^3$ previsto dalla vigente legislazione, sia al limite di $5.0 \mu\text{g}/\text{m}^3$ previsto per il 2010.

Le concentrazioni degli NOx, confermano la tendenza alla diminuzione in atto rispetto ai livelli del 1990, mentre per quanto riguarda il confronto con lo scorso anno, in Città le medie mensili dell'NO salgono dal valore di $88 \mu\text{g}/\text{m}^3$ del 2007 al valore di $100 \mu\text{g}/\text{m}^3$ del 2008 (+ 12%), mentre per l'NO₂ salgono dal valore di 68 al valore di $79 \mu\text{g}/\text{m}^3$ (+ 14%). In Provincia le medie mensili dell'NO salgono dal valore di $74 \mu\text{g}/\text{m}^3$ rilevato nel 2007 al valore di $79 \mu\text{g}/\text{m}^3$ del 2008 (+ 6%), mentre per l'NO₂ salgono dal valore di 56 al valore di $63 \mu\text{g}/\text{m}^3$ (+ 11%).

Le concentrazioni del CO, confermano il calo rispetto ai valori, molto elevati, rilevati nel 1989: nelle stazioni della rete urbana ed anche in Provincia la media mensile delle concentrazioni è risultata pari a $1.6 \text{mg}/\text{m}^3$, restando stazionaria in Città rispetto al valore del 2007 e scendendo in Provincia di $0.1 \text{mg}/\text{m}^3$ rispetto al valore di $1.7 \text{mg}/\text{m}^3$ del 2007. In entrambi i casi i valori del CO misurati nel 2008 sono al livello più basso dall'inizio delle rilevazioni.

Le Concentrazioni di O₃, con il valore di $13 \mu\text{g}/\text{m}^3$ in Città, sono rimaste stazionarie rispetto al valore misurato nel 2007, mentre in Provincia, con il valore di $11 \mu\text{g}/\text{m}^3$, sono aumentate di $1 \mu\text{g}/\text{m}^3$ rispetto al valore di $10 \mu\text{g}/\text{m}^3$ misurato nel 2007 e si mantengono sostanzialmente stazionarie dopo il forte incremento avvenuto tra il 1992 ed il 1997.

Milano 12/02/2008

Il Dirigente Fisico
Dott. Giancarlo Tebaldi

Il Dirigente U.O. Aria
Dr.ssa Silvana Angius

Gennaio 2008	Medie Mensili											
INQUINANTI STAZIONI	SO ₂ µg/m ³	NO _x µg/m ³	NO µg/m ³	NO ₂ µg/m ³	PTS µg/m ³	PM ₁₀ µg/m ³	PM _{2.5} µg/m ³	O ₃ µg/m ³	CO mg/m ³	C ₆ H ₆ µg/m ³	Tol µg/m ³	Xil µg/m ³
MI V.le Marche		210	122	88					2.2			
MI Pascal	4	163	91	72		63	48	22				
MI P.le Zavattari		226	137	89					1.3	4.4	11.3	2.8
MI V.le Liguria		215	117	98	44				1.8			
MI Verziere		146	78	68		57		4	1.6			
MI Via Senato		163	83	80		60			1.0	5.6	10.7	7.6
MI P.le Abbiategrasso		177	92	85								
MI Parco Lambro		132	77	55				13				
Cormano	5	228	132	96				13	1.4			
Cinisello B.		209	125	84					2.2			
Sesto S.G.		154	88	66					1.6			
Monza Machiavelli		160	96	64		66		7	1.2			
Villasanta		148	88	60					1.8			
Agrate		187	117	70				5				
Vimercate		137	73	64		62		17	2.5			
Limite di Pioltello	5	157	99	58		76		10	1.4			
Corsico		193	109	84				11	2.4			
Pero		207	126	81					2.2			
Arese		198	115	83		70		10	1.6			
Rho		168	96	72					1.9			
Settimo M.		185	113	72					1.8			
Carate Brianza		157	71	86				18	1.7			
Trezzo d'Adda		101	48	53		55		14	0.9			
Limbate		202	119	83				9	1.6			
Meda		135	58	77		80		21	1.6			
Cassano d'Adda	0	89	48	41		69		14				
Cassano2 Nuova		129	78	51					2.0	4.4	9.1	10.1
Casirate d'Adda		64	33	31		69	58	5				
Inzago		136	75	61				10				
Rivolta d'Adda		69	39	30		57						
Trucazzano Nuova		151	103	48					0.8			
S.Giuliano M.		167	103	64					2.2			
Melegnano		125	68	57					1.5			
Lainate		193	126	67					1.5			
Magenta		184	102	82		70		12	1.6			
Legnano	6	166	100	66				4	2.0			
Castano Primo	3	112	49	63			51					
Robecchetto	10	115	49	66					0.6			
Cuggiono	3	81	42	39				15				
Galliate	11	80	32	48								
Turbigo	8	60	23	37		54						
Garbagnate												
Abbategrasso		125	66	59					1.5			
Motta Visconti		85	34	51				4				
Lacchiarella		103	48	55				15				
Arconate		88	37	51				13	1.2			

Sede centrale: Viale Francesco Restelli, 3/1 – 20124 Milano – tel. 02 69666.1



registrazione n. 6456

Gennaio 2008	Medie Mensili											
INQUINANTI STAZIONI	SO ₂ ³ µg/m ³	NO _x ³ µg/m ³	NO ³ µg/m ³	NO ₂ ³ µg/m ³	PTS µg/m ³	PM ₁₀ ³ µg/m ³	PM _{2.5} ³ µg/m ³	O ₃ ³ µg/m ³	CO mg/m ³	C ₆ H ₆ ³ µg/m ³	Tol µg/m ³	Xil µg/m ³
Media MI	4	179	100	79	44	60	48	13	1.6	5.0	11.0	5.2
Media Provincia	6	142	79	63		66	55	11	1.6	4.4	9.1	10.1

Gennaio 2008	Medie Mensili					
Parametri Meteorologici	Velocità del Vento	Temperatura dell'Aria	Umidità Relativa	Precipitazioni Totali Mensili	Rad. Solare Potenza Media	Pressione Atmosferica
Unità di Misura	m/s	°C	%	mm	W/m ²	hPa
STAZIONI						
MI V.le Marche	1.2	5.7	83			
MI Via Juvara	0.9	5.0	72	120.8	46	1013.4
MI P.le Zavattari	0.8	4.9	81	145.6		
MI Brera	0.9	6.2	79			
Parco Nord						
Agrate Brianza	1.0	4.2	84	127.8	33	1007.1
Rodano	1.1	3.6	91	143.4	38	
Corsico	1.0	4.8	86	146.0		
Carate Brianza	0.9	4.4	71	138.2	43	1002.8
Trezzo d'Adda	1.2	4.2	89	116.2		1003.2
Cassano Suolo	1.3	4.2	75	131.2	46	1017.9
Cassano Quota	2.4	4.8				
Caorso Suolo						
Caorso Quota						
Turbigo Suolo	1.2	4.0	92	140.1	46	1018.8
Turbigo Quota						
Tavazzano Suolo		3.9	89	119.0	58	1015.1
Tavazzano Quota						
Motta Visconti	0.5	2.6	90	126.2		
Lacchiarella	0.9	3.9	91		45	
Arconate	0.8	0.2	92		47	
Media MI	1.0	5.5	79	133.2	46	1013.4
Media Provincia	1.1	3.7	86	132.0	45	1010.8

Sede centrale: Viale Francesco Restelli, 3/1 – 20124 Milano – tel. 02 69666.1



registrazione n. 6456

Data	PM ₁₀ µg/m ³															PM _{2.5} µg/m ³		
	Pascal	Senato	Verziere	Monza M	Cassano	Casirate	Rivolta	Trezzo A	Robecchetto	Turbigo	Limite	Arese	Meda	Vimercate	Magenta	Pascal	Casirate	Castano Primo
01/01/08	155	150	118	98	107	110	50	56		80	248	159	124	67	215	133	112	
02/01/08	65	58	64	58	75	71	33	37		56	76	65	60	40	82	48	68	
03/01/08	36	36	44	40	50	44	18	66			38	25	47	34	35	33	43	
04/01/08	49	36	41	58	54	55		33			66	44	53	46	31	41	53	
05/01/08	44	37	45	43	33	44		22			54	50	48	25	28	36	41	
06/01/08	32	25	32	33	24	30		27			34	29	30	25	21	24	28	
07/01/08	54	56	65	49	41	43		48			56	48	57	37	47	38	35	
08/01/08	56	56	54	58	45	52		46			64	44	56	52	26	41	39	20
09/01/08	55	53	48	74	55	59		90			67	71	144	94	57	42	52	32
10/01/08	124	126		143	86	92		85		59	138	171	188	118	136	94	91	85
11/01/08	87	61		89	64	81		86		72	93	83	83	75	79	69	75	77
12/01/08	30	17	29	26	26		33	32		21	32	11	11	20	18	23		9
13/01/08	32	23	27	35	39		29	24		18	30	32	30	33	28	23		26
14/01/08	66	49	51	64	76		65	55		44	73	66	71	61	62	53		54
15/01/08	29	20	25	31	42		41	32		22	32	25	30	25	35	21		27
16/01/08	32	18	27	30	32	27	28	25		14	29	14	15	16	18	23	24	18
17/01/08	52	44	34	68	50	41	37	34		31		52	82	61	106	35	36	27
18/01/08	66	70	68	81	96	87	84	54		40		72	92	80	84	55	72	34
19/01/08	102	96	93	99	92	83	77	51		55	109	122	118	93	124	78	70	72
20/01/08	79	82	96	82	81	81	65	55		74	75	98	90	83	106	52	43	83
21/01/08	71	89	74	115	74	66	67	77		74	75	108	132	101	78	62	44	76
22/01/08	42	54	55	55		48	49	48		48	64	61	68	63	45	39	39	
23/01/08	26	39	31	32		34	40	38		41	40	56	72	44	59	14	28	
24/01/08	59	61	49	67	72	68		71		41	88	87	113	87	79	34	52	
25/01/08	91	94	77	116	131	114		77		75	111	152	141	113	132	58	89	
26/01/08	91	89	90	95	113	108	93	58		59	117	107	99	76	104	71	89	
27/01/08	29	32	33	35	49	57	49	21		49	40	32	34	30	42	24	47	
28/01/08	56	82	62	59	70	69		61	62	52	69	83	97	80	76	45	64	
29/01/08	72	66	59	86	91	81	84	95	92	80	80	83	98	79	83	54	70	66
30/01/08	78	56	77	76	104	106	108	82	91	91	97	66	92	81	51	54	87	80
31/01/08	97	80	89		126	100	95	115	92	91	99	69	94	90	71	70	67	74
Media	63	60	57	67	69	69	57	55		54	76	70	80	62	70	48	58	51

Sede centrale: Viale Francesco Restelli, 3/1 – 20124 Milano – tel. 02 69666.1



registrazione n. 6456

Giorni	Stazione: MI - Pascal Città Studi							Stazione: MI - Via Juvara						
	SO ₂ ³ µg/m ³	PM ₁₀ ³ µg/m ³	PM _{2.5} ³ µg/m ³	O ₃ µg/m ³	NO µg/m ³	NO ₂ ³ µg/m ³	NO _x ³ µg/m ³	Temp. °C	UR %	Insol. ore	R Sol W/m ²	Press hPa	VV m/s	RR mm
01/01/08	3	155	133	26	109	73	182	2.6	56	3.9	63.9	1012.3	1.0	0.0
02/01/08	2	65	48	20	36	59	95	1.7	62	0.0	18.5	1011.4	1.4	0.0
03/01/08	1	36	33	24	26	55	81	-0.2	76	0.0	15.6	1009.7	1.0	4.6
04/01/08	2	49	41	19	139	78	217	0.6	90	0.0	10.9	1012.9	0.1	17.8
05/01/08	1	44	36	17	68	66	134	3.1	88	0.0	12.3	1012.5	0.3	7.4
06/01/08	3	33	25	19	41	56	97	3.3	86	1.2	43.5	1007.2	0.7	7.0
07/01/08	2	54	38	19	82	62	144	2.0	88	0.0	23.4	1012.4	0.6	0.0
08/01/08	1	56	41	19	79	74	153	2.1	87	0.0	32.3	1017.0	0.7	0.0
09/01/08	6	55	42	19	89	66	155	2.4	76	0.0	30.2	1015.8	0.6	0.0
10/01/08	15	125	94	20	249	119	368	4.1	68	0.8	40.3	1016.7	0.3	0.0
11/01/08	4	87	69	19	118	78	196	3.8	85	0.0	8.6	1012.0	0.9	9.0
12/01/08	1	30	23	18	77	58	135	3.6	92	0.0	9.4	1000.8	0.9	35.2
13/01/08	2	32	23	18	57	59	116	4.5	88	0.0	4.1	1008.2	0.4	3.2
14/01/08	4	67	53	18	134	72	206	5.9	81	0.0	28.0	1010.9	0.4	3.4
15/01/08	2	30	21	24	38	63	101	5.7	82	0.0	15.4	1010.2	0.9	5.4
16/01/08	0	32	23	23	28	60	88	4.5	92	0.0	7.4	1000.4	1.8	27.0
17/01/08	4	52	35	23	96	73	169	6.3	72	6.9	87.0	1004.8	0.7	0.0
18/01/08	7	66	55	23	105	71	176	6.9	68	7.0	88.0	1013.3	0.9	0.0
19/01/08	6	102	78	21	213	98	311	6.3	73	5.4	75.8	1018.8	0.3	0.0
20/01/08	1	80	52	19	100	83	183	3.1	89	0.0	32.3	1019.2	0.4	0.0
21/01/08	7	71	62	19	152	95	247	4.5	83	0.0	31.1	1014.6	0.4	0.0
22/01/08	6	42	40	42	68	50	118	8.2	54	7.3	90.3	1005.4	2.0	0.0
23/01/08	2	27	15	39	45	63	108	7.3	27	8.1	96.3	1018.9	1.7	0.0
24/01/08	4	60	35	23	102	88	190	6.3	41	7.5	91.9	1022.8	0.6	0.0
25/01/08	8	92	59	21	169	102	271	7.1	57	4.3	67.0	1024.0	0.6	0.0
26/01/08	6	91	70	24	147	99	246	7.6	61	8.2	97.6	1024.6	0.7	0.0
27/01/08	5	29	25	41	22	60	82	10.6	41	6.0	80.0	1014.5	2.1	0.0
28/01/08	4	56	45	31	63	65	128	12.4	44	7.5	91.9	1016.7	1.9	0.0
29/01/08	3	72	54	25	31	59	90	6.9	66	7.3	90.6	1019.0	1.0	0.0
30/01/08	2	78	55	11	55	60	115	6.2	76	0.0	22.5	1014.7	0.7	0.6
31/01/08	4	97	70	3	71	67	138	6.2	76	0.0	32.7	1012.2	0.6	0.2
Media:	4	63	48	22	91	72	163	5.0	72	2.6	46.4	1013.4	0.9	120.8

Sede centrale: Viale Francesco Restelli, 3/1 – 20124 Milano – tel. 02 69666.1



registrazione n. 6456

Gennaio Anni	SO ₂ M µg/m ³	SO ₂ P µg/m ³	PTS M µg/m ³	PTS P µg/m ³	PM ₁₀ M µg/m ³	PM ₁₀ P µg/m ³	PM _{2.5} M µg/m ³	PM _{2.5} P µg/m ³	Ben M µg/m ³	Ben P µg/m ³	NO M µg/m ³	NO ₂ M µg/m ³	NO _x M µg/m ³
1967	730												
1968	673												
1969	1086												
1970	566												
1971	1031												
1972	780												
1973	766												
1974	668	587											
1975	572	567											
1976	585	519											
1977	625	410											
1978	518	281	197										
1979	575	387	194										
1980	512	331	193										
1981	454	264	197	218							246	92	337
1982	445	286	254	71							179	95	274
1983	375	156	250	108							207	76	283
1984	266	125	195	138							213	92	305
1985	259	171	130	120							145	63	208
1986	187	84	144	85							79	59	138
1987	211	91	215	82							188	127	315
1988	140	54	179	59							168	128	296
1989	215	97	174	134							320	127	446
1990	187	74	144	153							547	176	723
1991	99	38	103	99							403	128	531
1992	127	40	145	89							330	124	454
1993	80	27	141	109							328	129	457
1994	61	18	88	67							224	94	318
1995	51	20	64	62							217	97	314
1996	41	16	56	64							188	87	275
1997	32	11	71	76							231	106	337
1998	28	10	67	62							147	83	230
1999	28	8	64	59	101	86					189	88	277
2000	31	11	96	82	108	100			6.5		175	94	269
2001	24	6	60	61	75	69	42		6.9		145	78	223
2002	34	10	102	115	134	121	80		14.8	14.4	215	113	328
2003	23	5	72	64	85	82	44		6.9		116	70	186
2004	23	5	63	57	69	76	39		5.5		99	73	172
2005	20	5	63	59	92	82	55		3.4		92	71	163
2006	17	5	77	55	109	110	82	89	6.7		159	102	261
2007	13	4	55	34	78	75	59	32	4.7	3.8	88	68	156
2008	7	6	57		60	66	48	55	5.0	4.4	100	79	179
Diff. Ass.	-6	2	2		-18	-9	-11	23	0.3	0.6	12	11	23
Diff. %	-86	33	4		-30	-14	-23	42	6.0	13.6	12	14	13

Sede centrale: Viale Francesco Restelli, 3/1 – 20124 Milano – tel. 02 69666.1



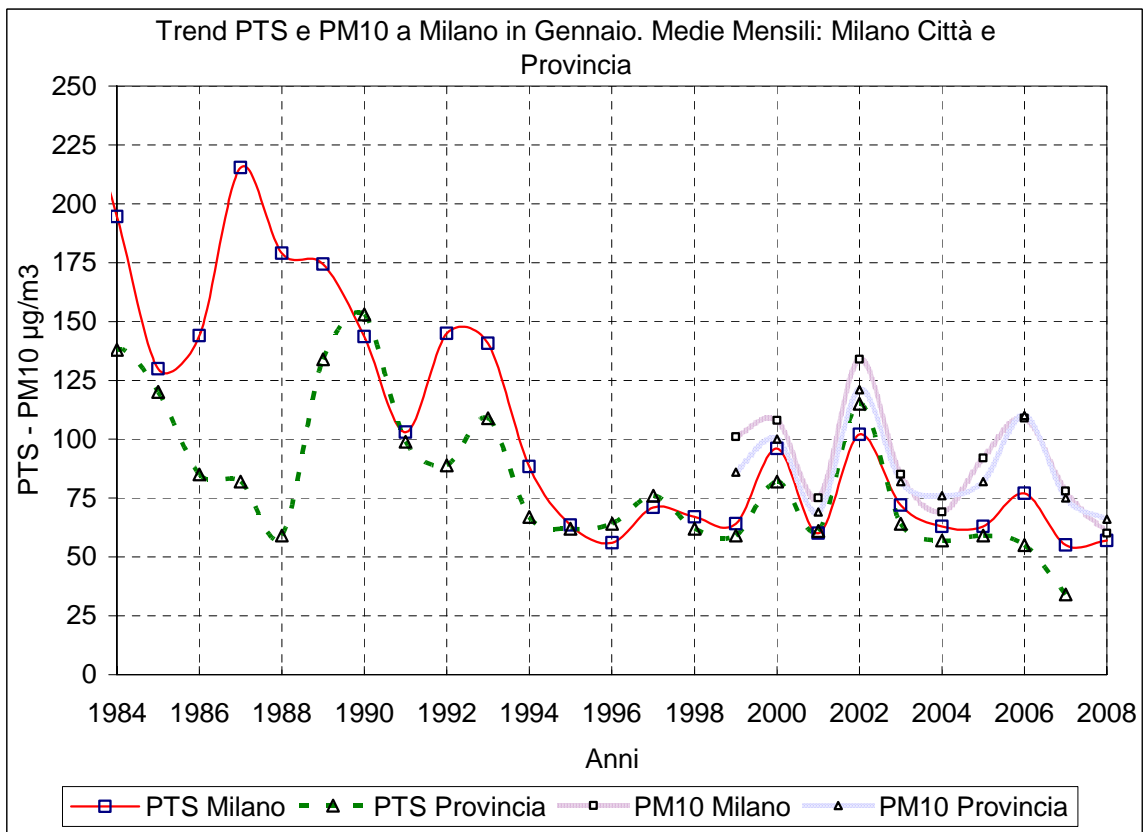
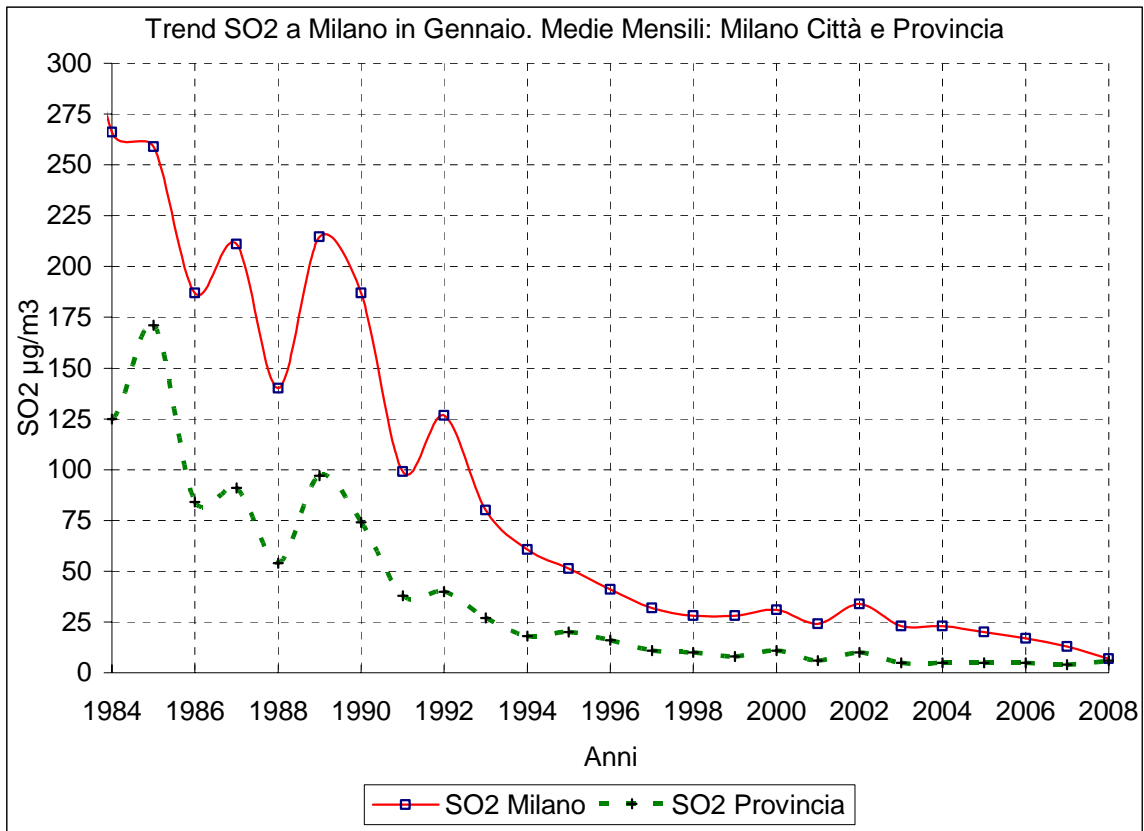
registrazione n. 6456

Gennaio Anni	NO P µg/m ³	NO ₂ P µg/m ³	NO _x P µg/m ³	CO M mg/m ³	CO P mg/m ³	O ₃ M µg/m ³	O ₃ P µg/m ³	R. Sol W/m ²	UR %	V.V m/s	Temp °C	RR mm	Press hPa
1967											1.7	11.0	
1968											2.0	3.0	
1969											1.8	62.0	
1970											2.9	96.0	
1971											2.6	106.0	
1972											3.9	111.0	
1973											3.5	92.0	
1974											6.0	67.0	
1975											5.4	132.0	
1976											4.1	11.0	
1977											2.4	197.0	
1978											4.1	138.0	
1979											1.5	67.0	
1980											3.8	65.0	
1981	127	80	207			2		73			4.6	2.0	
1982	105	70	175			2		48			4.4	9.0	
1983	112	52	164			6		57			6.8	1.0	
1984	136	50	186			0		51			4.6	28.0	
1985	111	80	191			0		48			-0.2	125.0	
1986	92	61	153			0		50			4.3	116.0	
1987	102	130	232			0		47			2.6	46.0	
1988	133	49	182					36	77	0.8	6.6	115.8	
1989	386	133	519	9.8	6.5	8	10	58	92	0.9	3.2	2.0	
1990	323	153	476	8.5	8.6	13	6	45	83	0.9	4.9	23.0	1009.9
1991	321	135	456	6.0	5.8	5	5	53	82	1.2	3.8	61.4	1011.8
1992	239	112	351	6.7	5.7	5	4	54	89	0.8	3.2	32.4	1014.8
1993	215	110	325	5.8	4.6	6	5	52	78	0.8	5.4	9.2	1015.4
1994	141	84	225	4.6	3.7	5	7	65	70	1.3	6.6	104.4	1005.7
1995	127	80	207	4.8	4.0	4	9	69	64	1.5	4.5	49.4	1006.7
1996	126	70	196	3.9	3.7	10	8	40	87	0.9	3.8	159.0	1007.7
1997	150	86	236	4.6	4.4	11	10	56	86	1.3	4.5	87.0	1007.6
1998	103	67	170	3.7	3.4	9	11	54	80	1.6	4.5	55.0	1006.5
1999	123	75	198	3.9	3.4	11	11	60	81	1.6	4.8	78.0	1005.4
2000	128	79	207	3.5	3.3	12	12	66	78	1.6	3.6	2.0	1010.2
2001	114	68	182	2.7	2.6	9	8	39	89	1.3	3.9	93.0	1005.0
2002	162	93	255	3.4	3.3	10	8	56	77	1.3	3.2	33.0	1015.0
2003	93	62	155	2.2	2.2	7	9	61	85	1.5	4.0	43.4	1003.9
2004	72	60	132	1.9	1.8	8	9	53	83	1.7	3.5	52.8	1001.8
2005	79	65	144	1.9	1.9	9	14	65	72	1.5	4.1	5.4	1011.1
2006	119	88	207	2.4	2.6	8	9	60	65	1.1	2.3	50.0	1013.3
2007	74	56	130	1.6	1.7	13	10	48	72	1.1	6.8	42.2	1011.5
2008	79	63	142	1.6	1.6	13	11	46	72	0.9	5.0	120.8	1013.4
Diff. Ass.	5	7	12	0.0	-0.1	0	1	-2	0	-0.2	-1.8	79	1.9
Diff. %	6	11	8	0.0	-6.2	0	9	-4	0	-22.2	-36.0	65	0.2

Sede centrale: Viale Francesco Restelli, 3/1 – 20124 Milano – tel. 02 69666.1



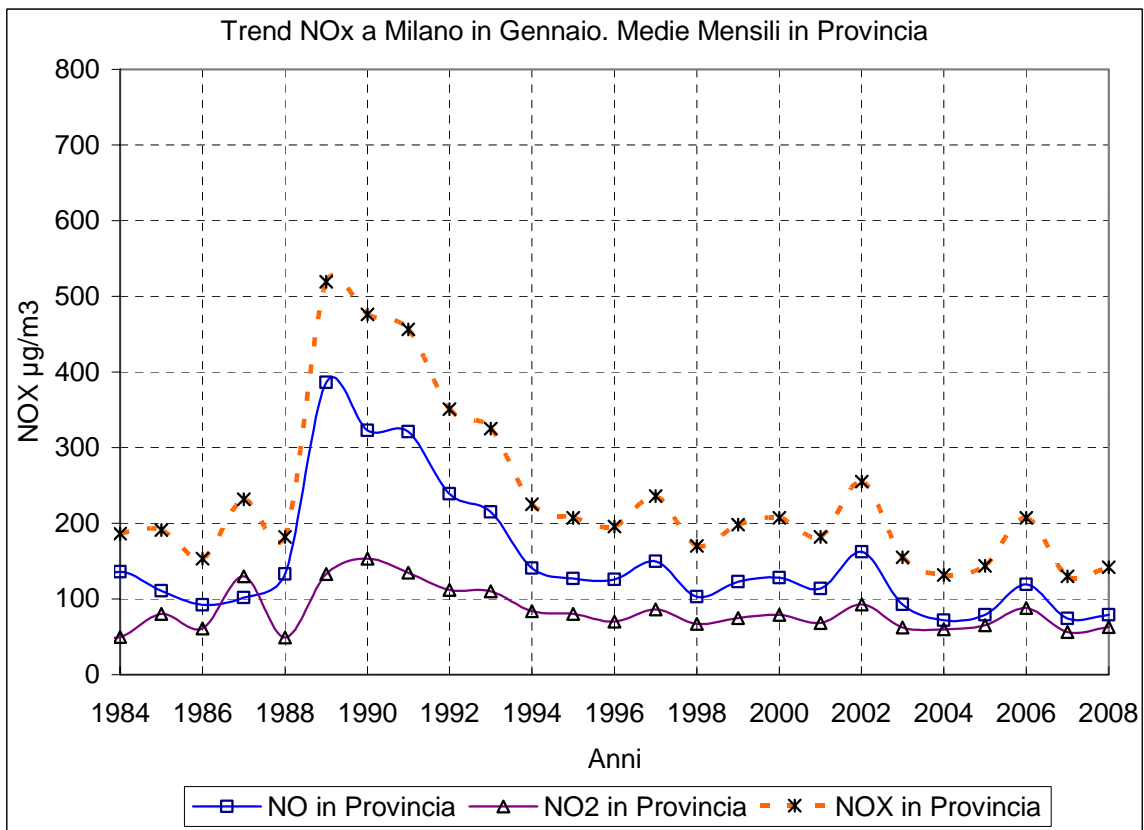
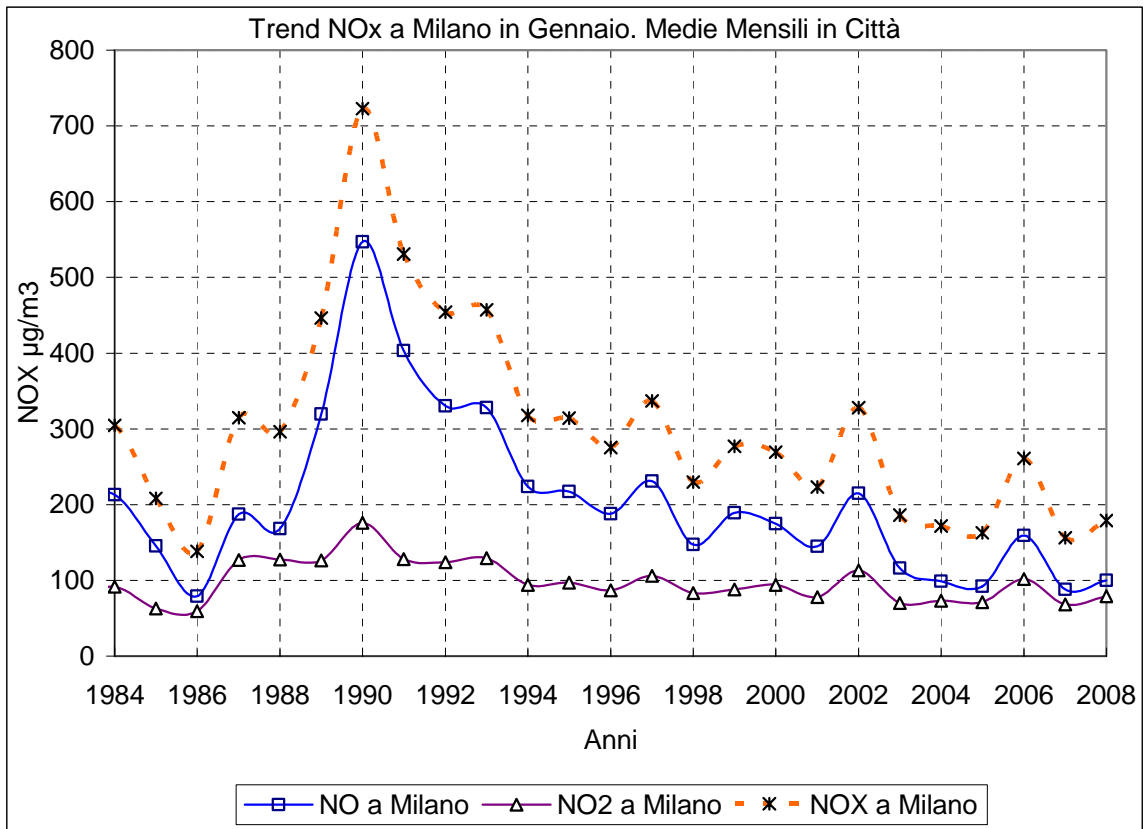
registrazione n. 6456



Sede centrale: Viale Francesco Restelli, 3/1 – 20124 Milano – tel. 02 69666.1



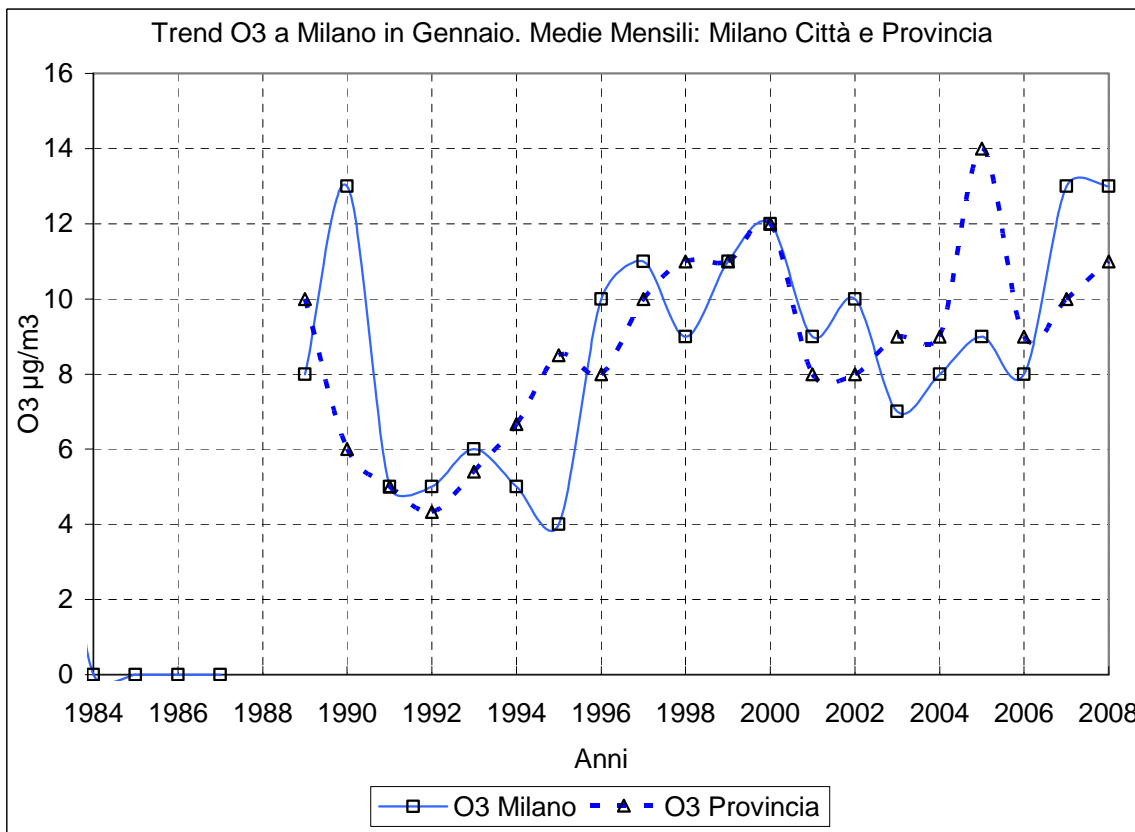
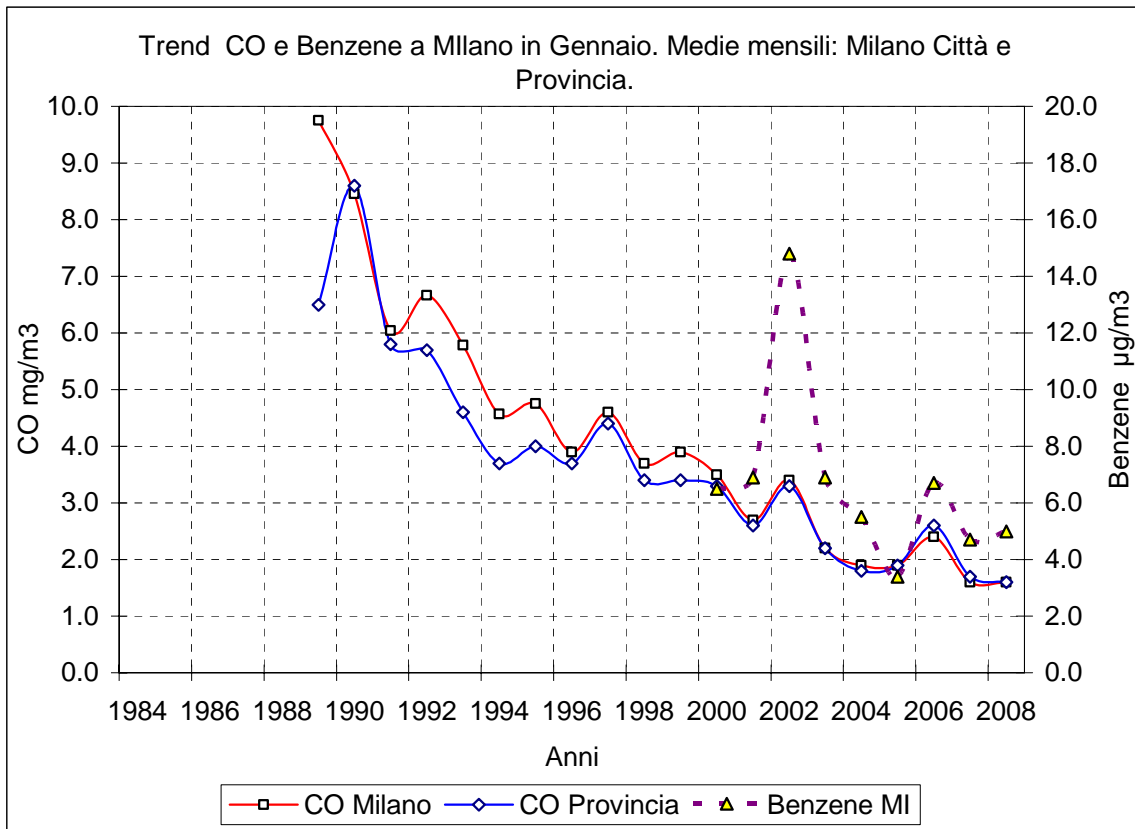
registrazione n. 6456



Sede centrale: Viale Francesco Restelli, 3/1 – 20124 Milano – tel. 02 69666.1



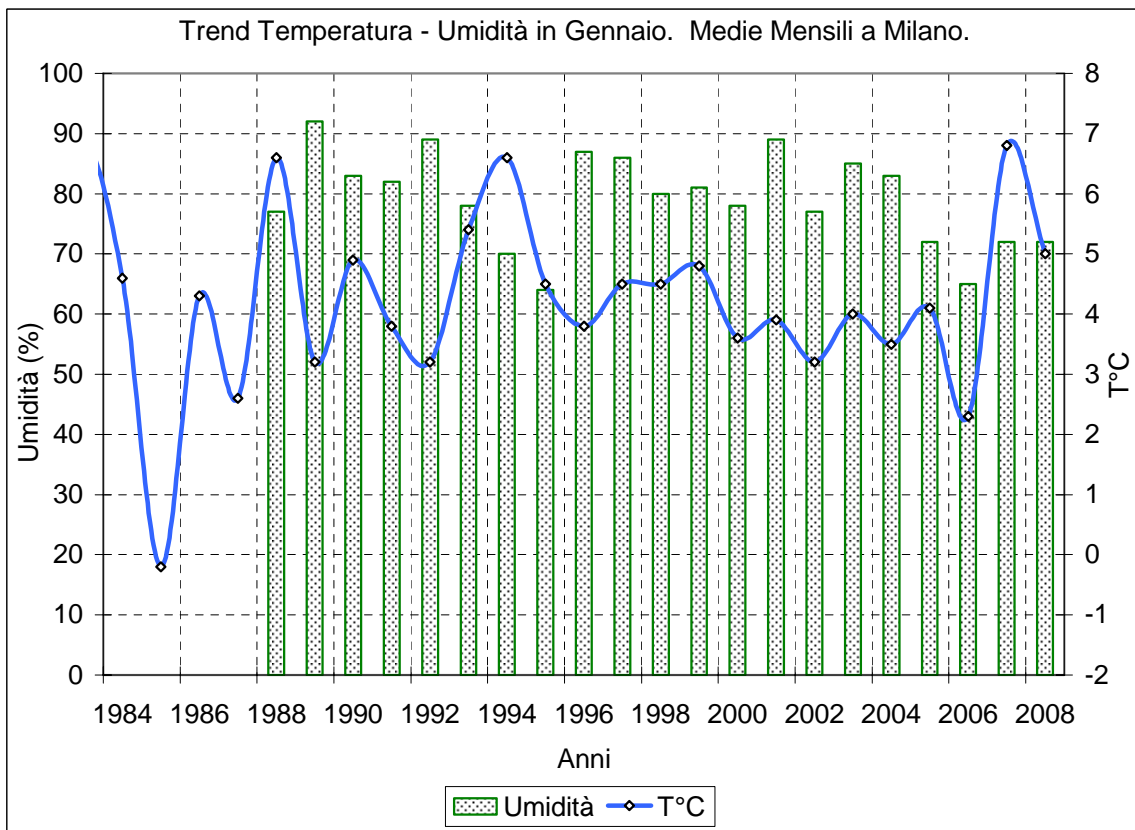
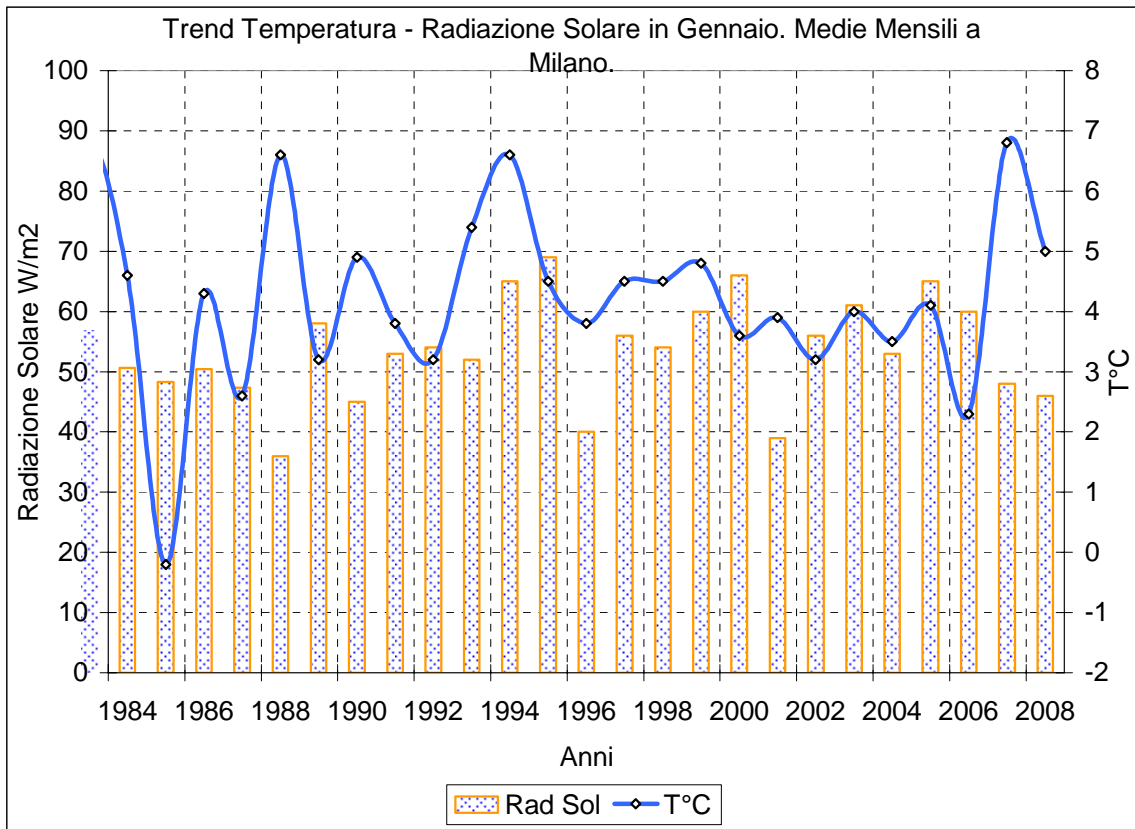
registrazione n. 6456



Sede centrale: Viale Francesco Restelli, 3/1 – 20124 Milano – tel. 02 69666.1



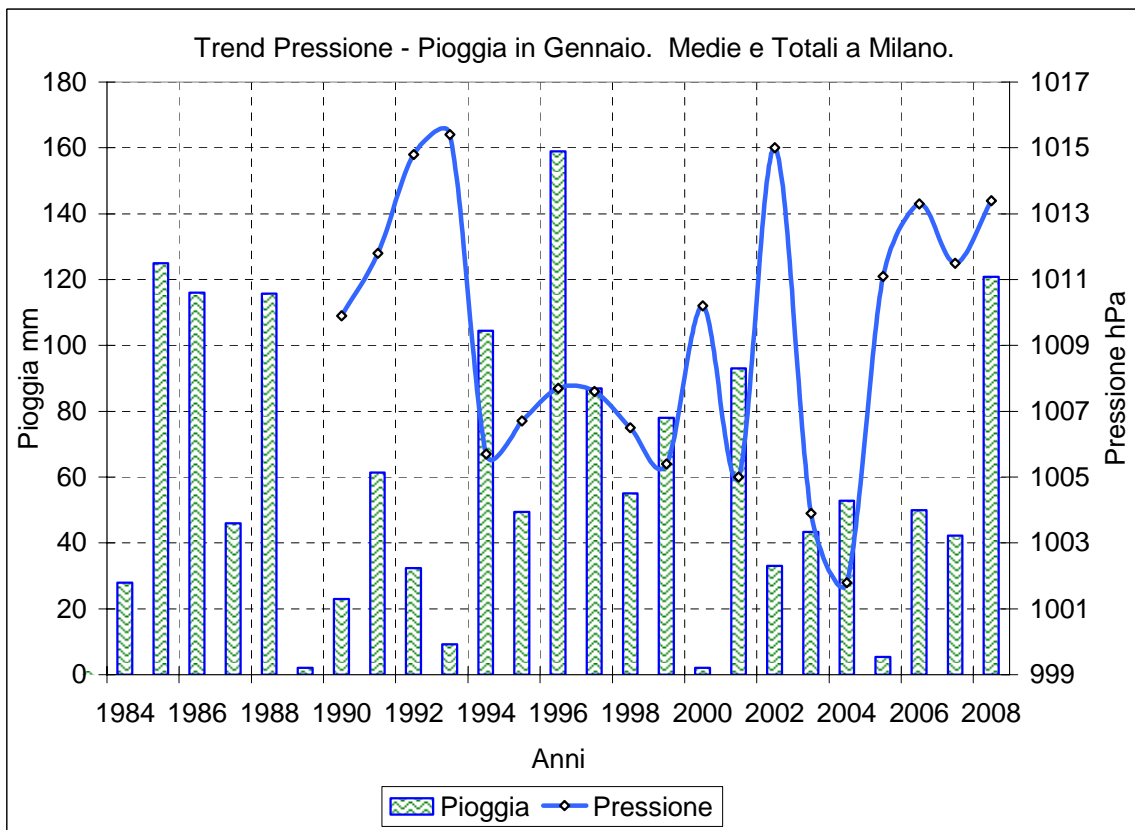
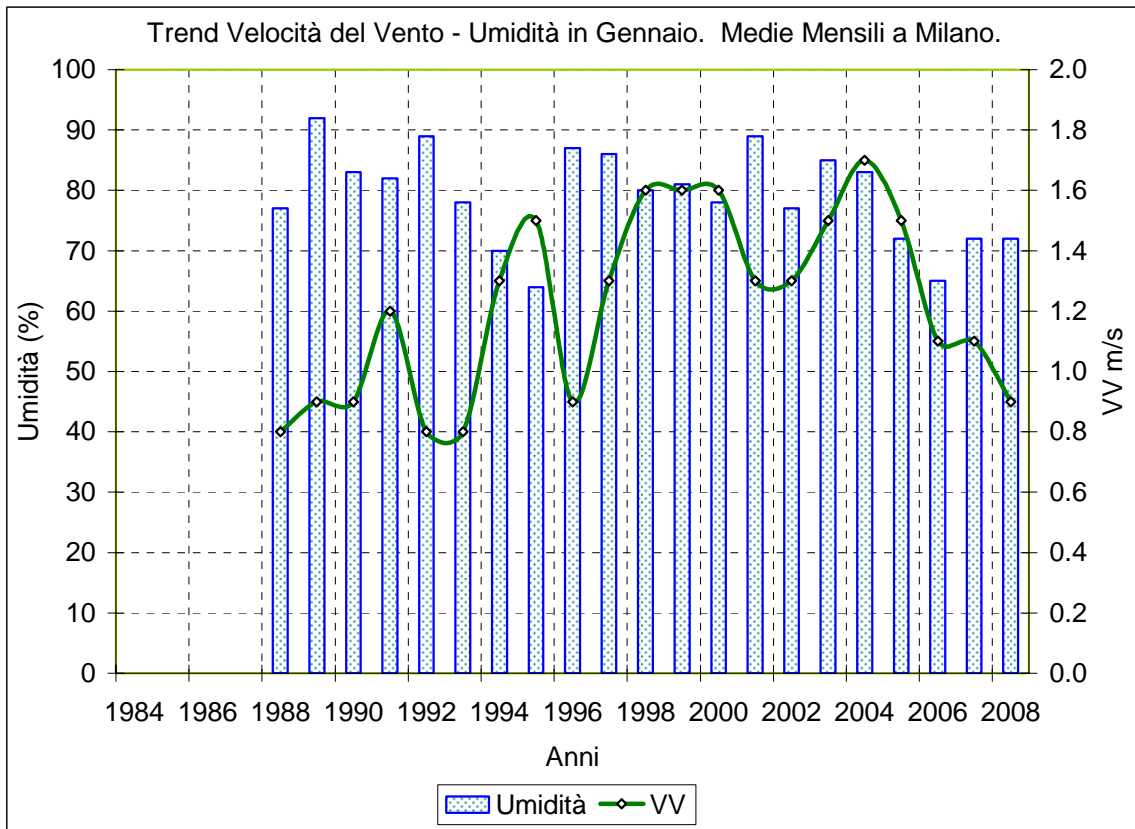
registrazione n. 6456



Sede centrale: Viale Francesco Restelli, 3/1 – 20124 Milano – tel. 02 69666.1



registrazione n. 6456



Sede centrale: Viale Francesco Restelli, 3/1 - 20124 Milano - tel. 02 69666.1



registrazione n. 6456