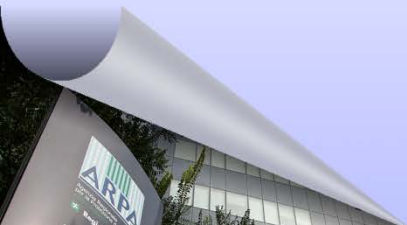
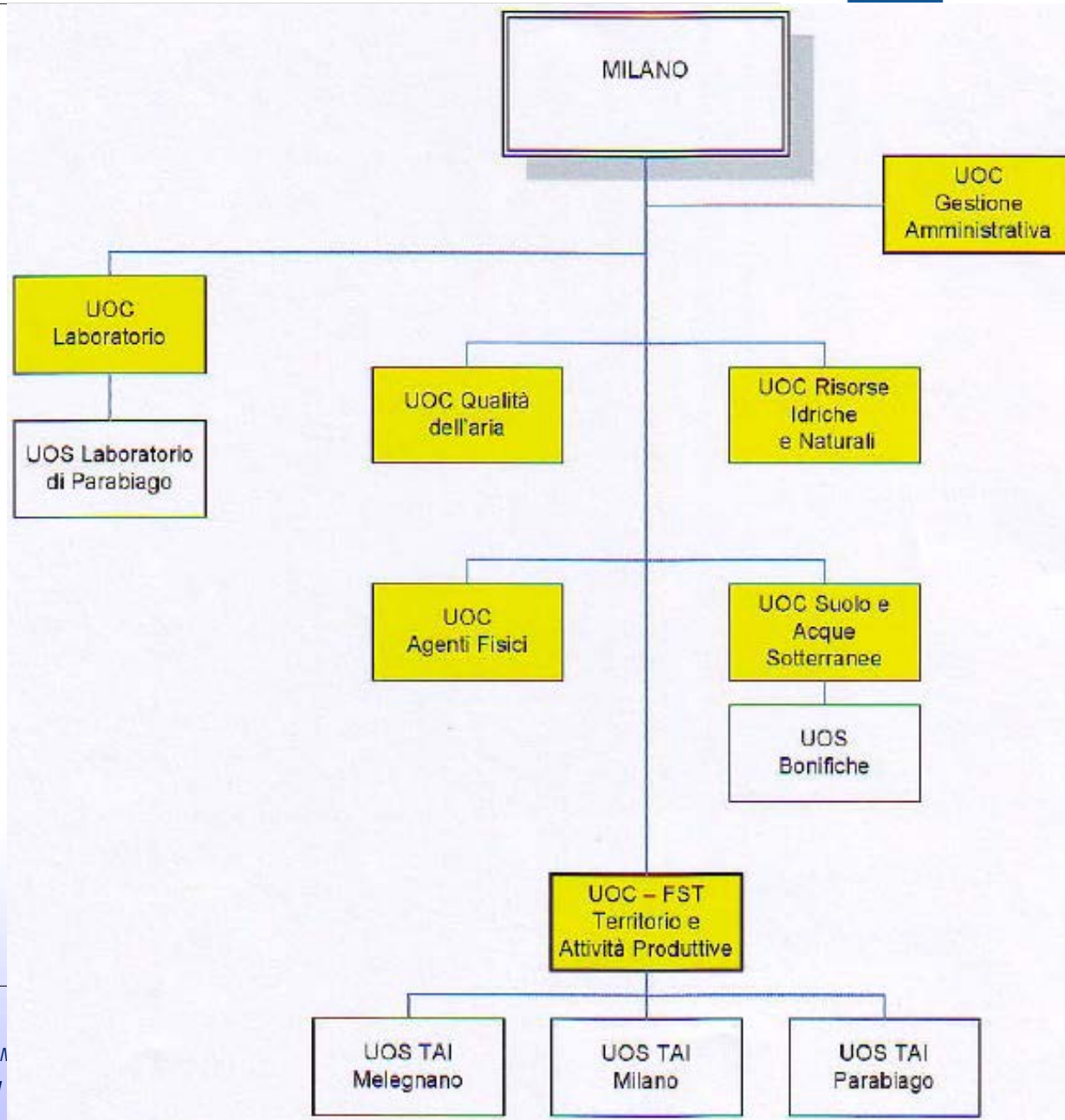


# ***Risultati e Attività ARPA 2011 - 2012***

---

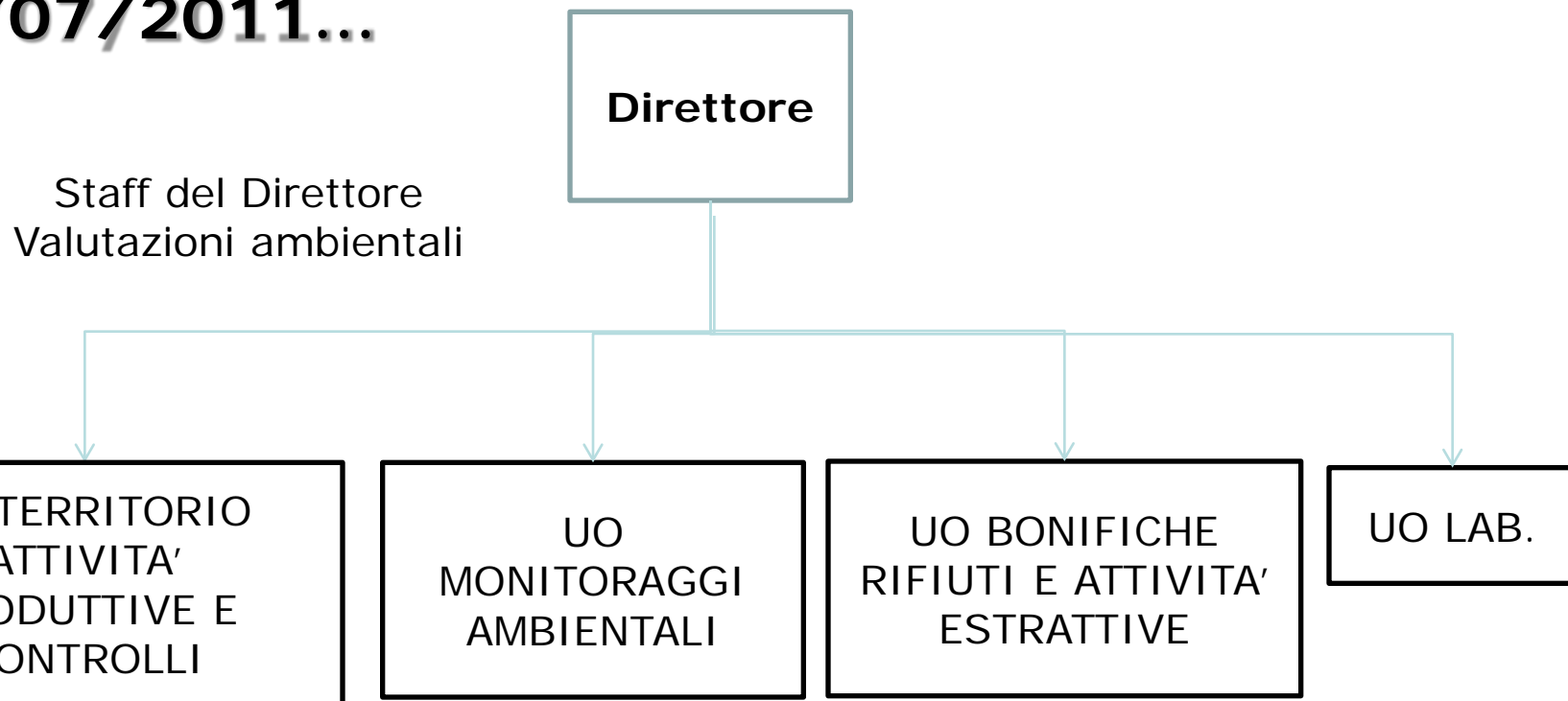
*Presentazione Provincia di Milano  
17 febbraio 2012*





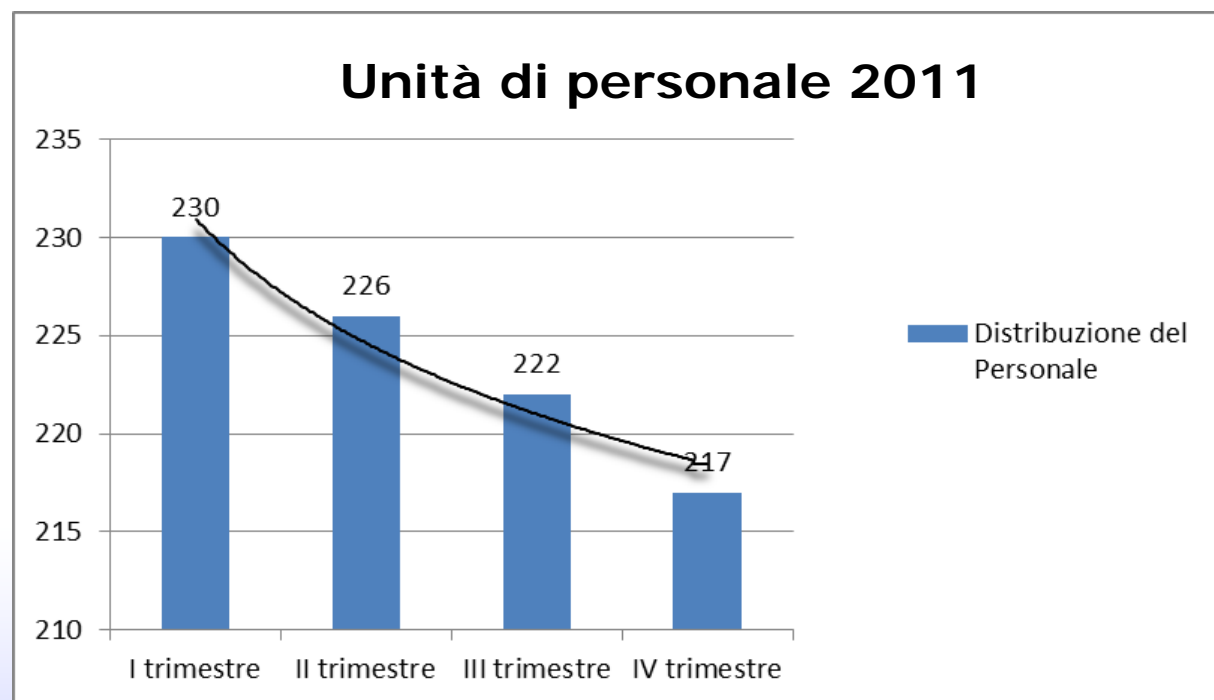
**Fino al  
31/12/2010...**

**Dal**  
**01/07/2011...**



## SEMPLIFICAZIONE AMMINISTRATIVA:

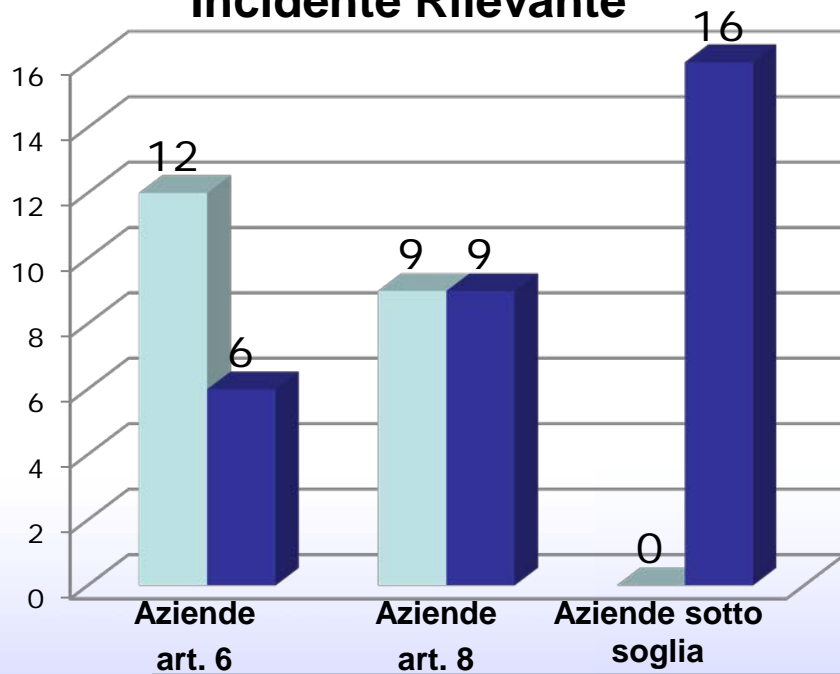
- Linee di comando chiare
- Riduzione dei tempi di risposta
- Aumento dei carichi di lavoro
- Aumento delle entrate proprie: 5.037.000 € **(+35% sul 2010)**



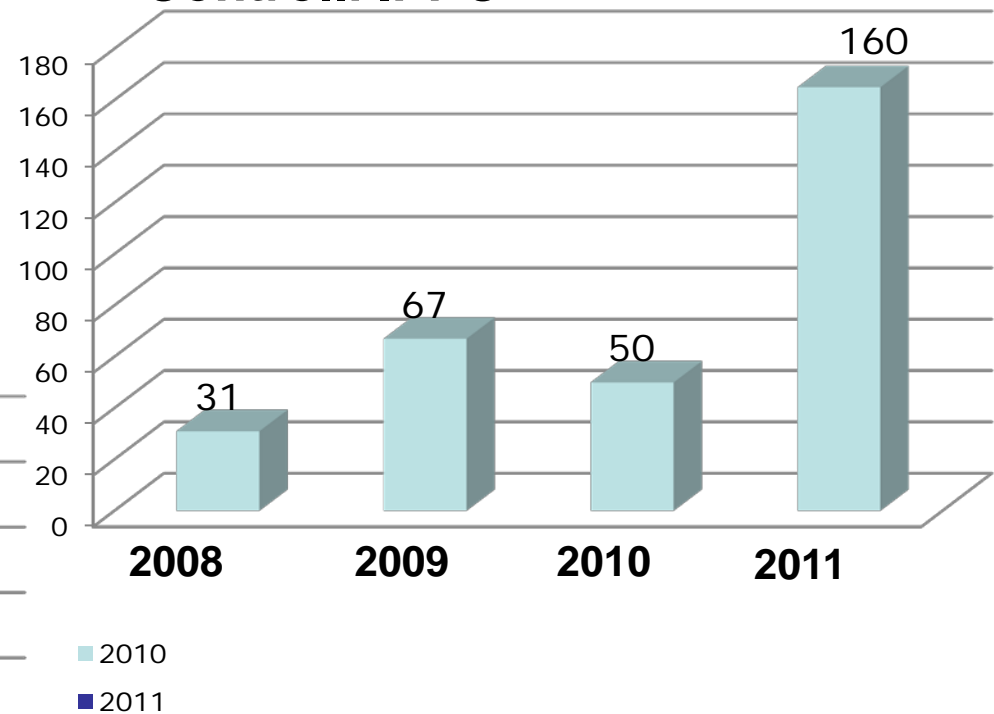
## Attività di controllo ordinario e procedimenti

Attività	controlli		procedimenti
Controlli IPPC industria	160	↑ +220%	
Controlli IPPC agricoltura	1		
Autofficine	200	↔	
Emissioni in atmosfera			179 ↑ +426%
Aziende RIR – piani di emergenza	8		
Verifiche Aziende RIR	15	↑ +7%	
Controlli depuratori (*)	170	↔	
Scarichi industriali in corpo idrico superf.	40	↑ +21%	
DIAP	73	↑ +56%	382 ↓ -69%
Inquinamento acustico	279	↔	437 ↑ +2%
Inquinamento elettromagnetico	419	↑ +220%	635 ↑ +7%
Valutazioni Ambientali Strategiche (VAS)			54 ↑ +46%
Valutazioni di Impatto Ambientale (VIA)			15 ↑ +41%
Bonifiche siti contaminati			Vedasi schede successive

## Aziende a Rischio di Incidente Rilevante



## Controlli IPPC



## BONIFICHE

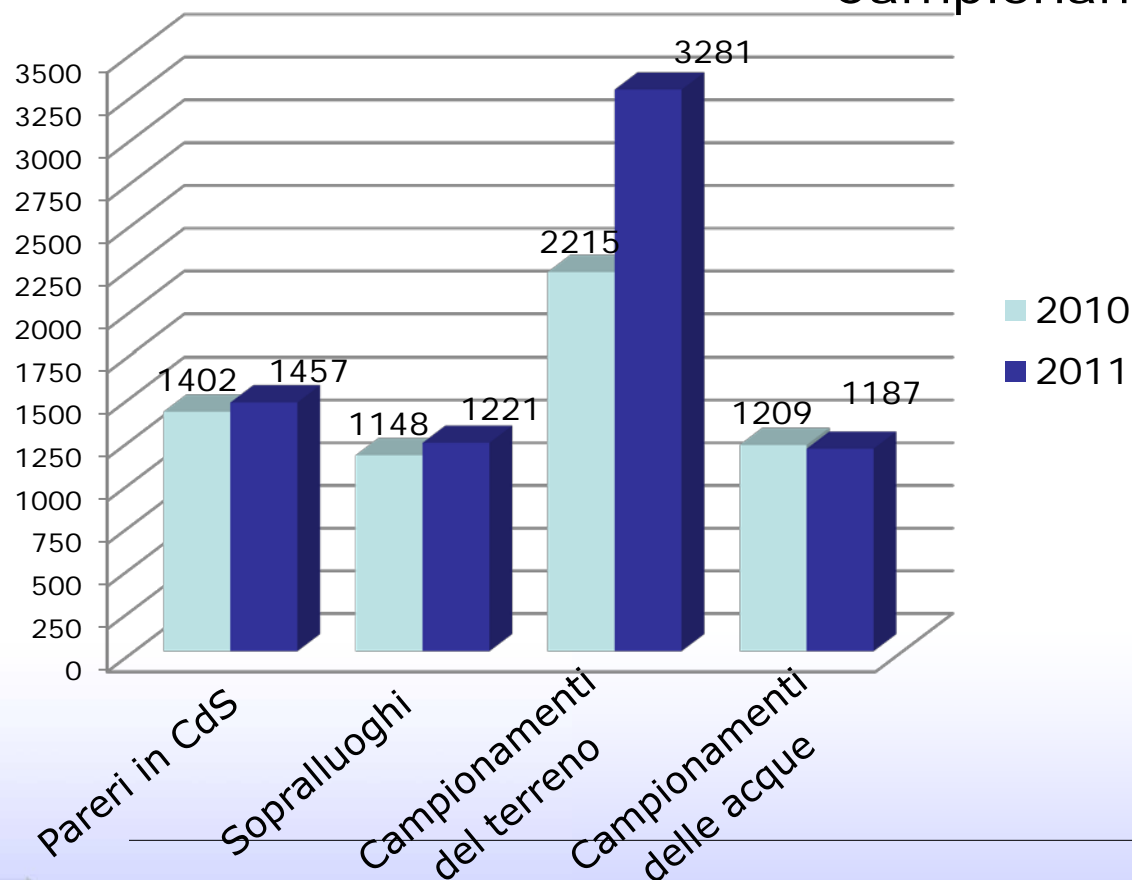
## ATTIVITA' SVOLTE

Campionamenti delle acque: 1187

Campionamenti del terreno: 3281

Sopralluoghi: 1221

Pareri in CdS: 1457



17 febbraio 2012

Presentazione Provincia di Milano

Risultati e Attività 2011 - 2012

## FOCUS BONIFICHE

Via Savona, 108 - Milano
Via Manzotti, 10 - Milano
C.na Mezzano – S. Giuliano M.se
Centro Comm. Il Fiordaliso - Rozzano
Ex Burgo - Corsico
Melme acide - Ossona
Cartaria Morandi - Buccinasco
Carrefour - Assago
Ex IMOVA – Cusano M.no
Ex Raffineria AGIP – Rho/Pero

## GRANDI OPERE

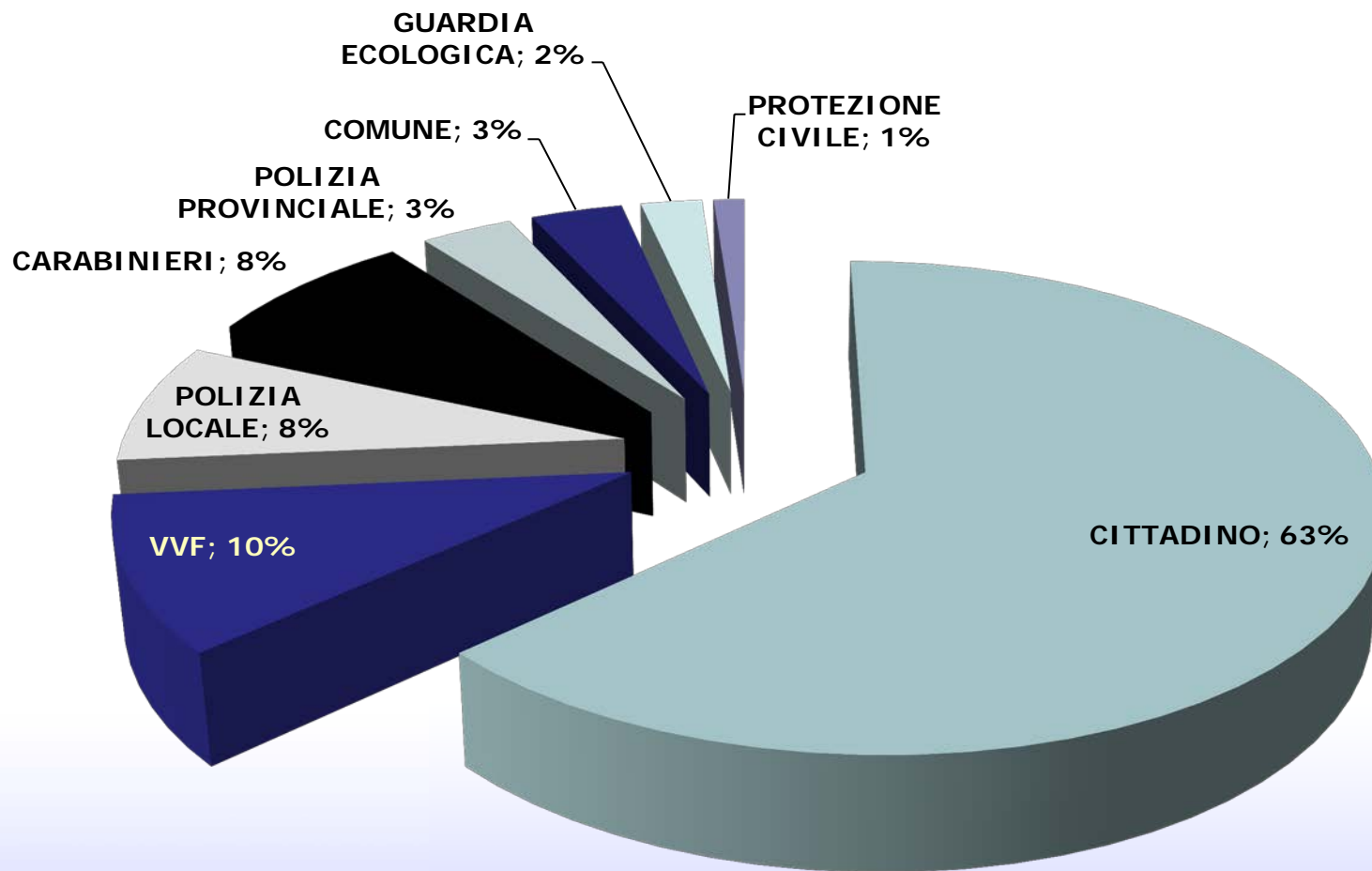
TEEM
BRE.BE.MI.
CAV TO-MI
M1
M5
TAV DISCARICHE
4° corsia A1
Rho-Gallarate
Ampliamento A4
Zara - Expo
EXPO' 2015



- EMERGENZA AMBIENTALE Soggetti attivatori

ATTIVATORE	%	Totale
CITTADINO	63%	55
VVF	10%	9
POLIZIA LOCALE	8%	7
CARABINIERI	8%	7
POLIZIA PROVINCIALE	3%	3
COMUNE	3%	3
GUARDIA ECOLOGICA	2%	2
PROTEZIONE CIVILE	1%	1
<b>TOTALE</b>	<b>100%</b>	<b>87</b>

- EMERGENZA AMBIENTALE Soggetti attivatori

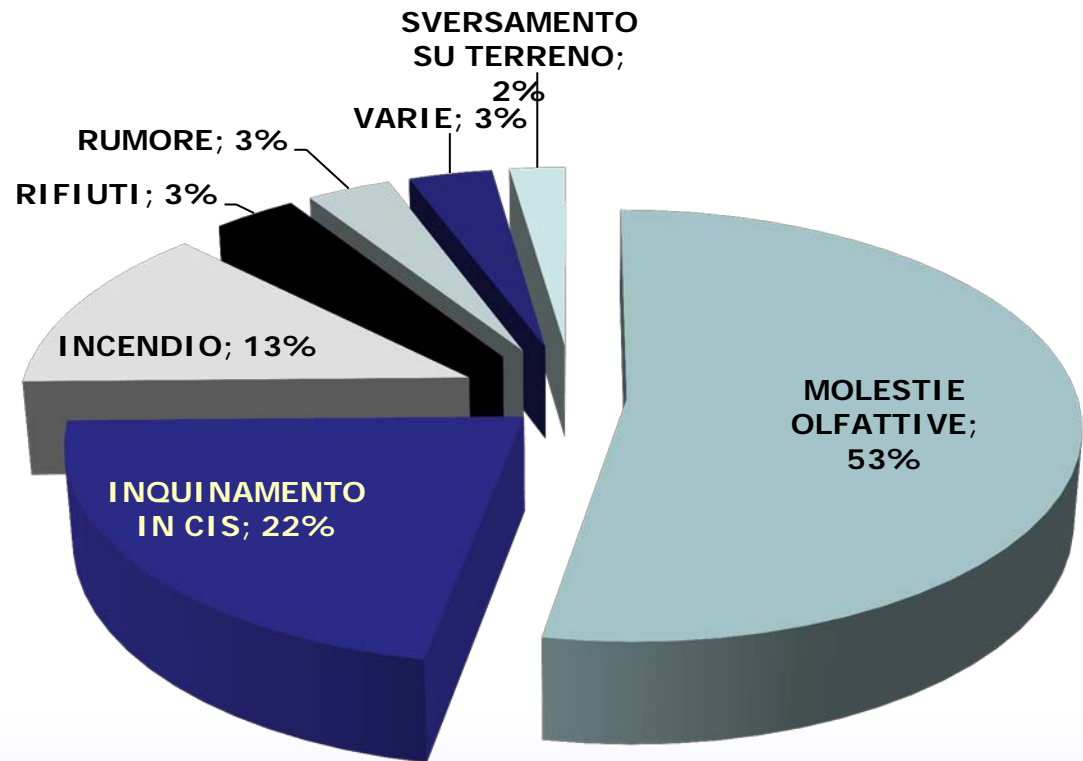
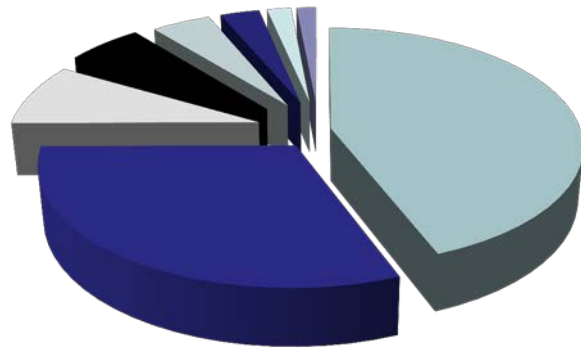


- EMERGENZA AMBIENTALE: Ripartizione per tipologia

TIPOLOGIA ATTIVAZIONI	%	N°
MOLESTIE OLFATTIVE	53%	46
INQUINAMENTO IN CIS	22%	19
INCENDIO	13%	11
RIFIUTI	3%	3
RUMORE	3%	3
VARIE	3%	3
SVERSAMENTO SU TERRENO	2%	2
<b>TOTALE</b>	<b>100%</b>	<b>87</b>

- EMERGENZA AMBIENTALE: Ripartizione per tipologia

## Lombardia



## Milano

Attività	Controlli previsti
Controlli IPPC zootecnia	5
Controlli IPPC industria	105
Istruttorie IPPC Autorizzazioni AIA	120
Aziende RIR istruttorie RDS	3
Verifiche aziende RIR art. 6	9
Controlli Dep. $\geq 49.000$ AE	96
Controlli Dep. 10.000 – 49.999 AE	39
Controlli Dep. 2000 - 9999 AE	33
Controlli Dep. 400 - 2000 AE	2
Aziende ex RIR	24
Bonifiche	18
Grandi cantieri	12