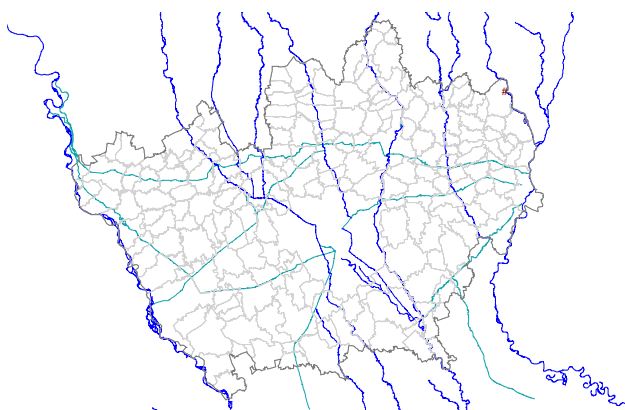


Fiume ADDA

Cornate d'Adda



Dati generali

Codice stazione: POAD3CN2
 Provincia: Milano
 Comune: Cornate d'Adda
 Località: Frazione Porto d'Adda
 Quota (s.l.m.): 158 m
 Distanza dalla foce: 110 km

Caratteristiche ambientali

Il territorio circostante è coperto da vegetazione boschiva.

La vegetazione riparia è di tipo arboreo.

La larghezza dell'alveo bagnato è di circa 30 m (magra); la larghezza dell'alveo di piena è di circa 80 m. La profondità media dell'acqua nel tratto campionato è di 30-40 cm; la portata media stimata è di 60 m³/s.

Composizione del substrato in alveo:

massi	60%
ciottoli	30%
ghiaia	5%
sabbia	5%

In alveo non si rilevano fenomeni di anaerobiosi, il feltro perfitico è molto spesso e la vegetazione acquatica è assente.

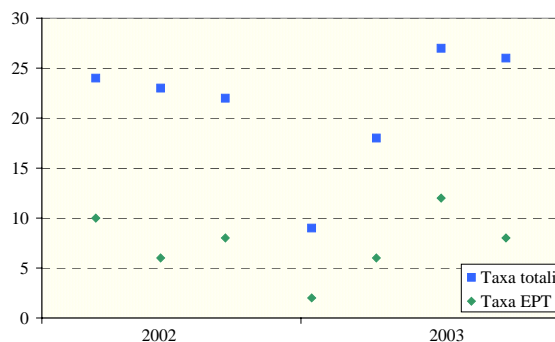
L'acqua presenta odore normale e risulta limpida.

NB: Le osservazioni sono riferite all'ultimo campionamento effettuato.

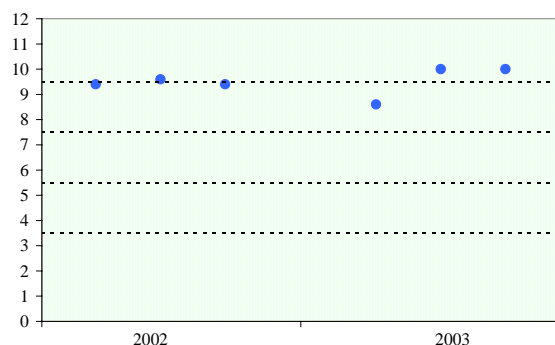
Dati biologici

Periodo di campionamento: 2002-2003
 Numero campionamenti: 7
 Numero dati IBE: 6

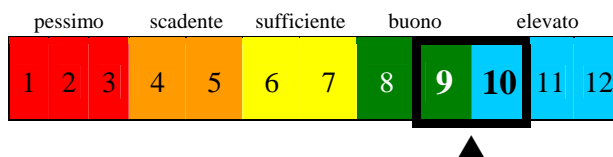
Ricchezza tassonomica



IBE



Stato biologico



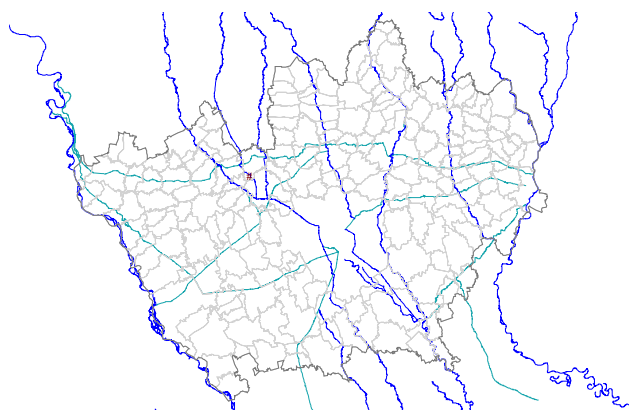
Tendenza



Osservazioni. La comunità biologica rilevata all'inizio del 2003 risente della piena anomala occorsa nei mesi precedenti il campionamento.

Torrente BOZZENTE

Lainate



Dati generali

Codice stazione: POLSOSBOCN1
 Provincia: Milano
 Comune: Lainate
 Località: Frazione Barbaiana
 Quota (s.l.m.): 166 m
 Distanza dalla foce: 4 km

Caratteri ambientali

Nel territorio circostante l'uso prevalente del suolo è industriale (destra idrografica) e coltivato (sinistra idrografica).

La vegetazione riparia è assente e le sponde sono completamente cementificate.

La larghezza dell'alveo bagnato è di circa 5 m (morbida); la larghezza dell'alveo di piena è di circa 7 m. La profondità media dell'acqua nel tratto campionato è di 15-30 cm; la portata media stimata è di 0,6 m³/s.

Composizione del substrato in alveo:

ciottoli 5%
 ghiaia 80%
 sabbia 15%

In alveo si rilevano localizzati fenomeni di anaerobiosi, scarso sviluppo di perifiton e assenza di vegetazione acquatica. Si osservano alcune colonie di batteri filamentosi.

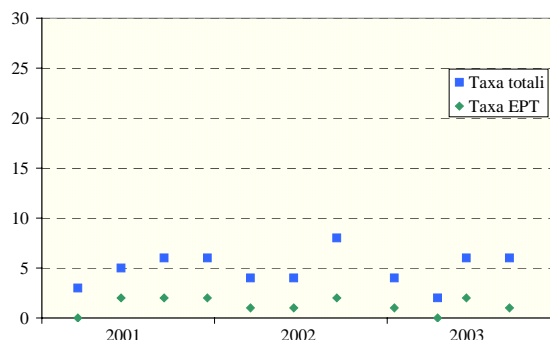
L'acqua presenta odore chimico e risulta leggermente torbida.

NB: Le osservazioni sono riferite all'ultimo campionamento effettuato.

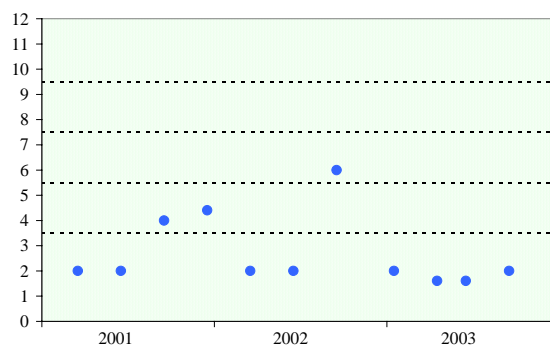
Dati biologici

Periodo di campionamento: 2001-2003
 Numero campionamenti: 11
 Numero dati IBE: 11

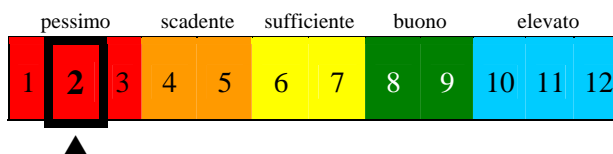
Ricchezza tassonomica



IBE



Stato biologico



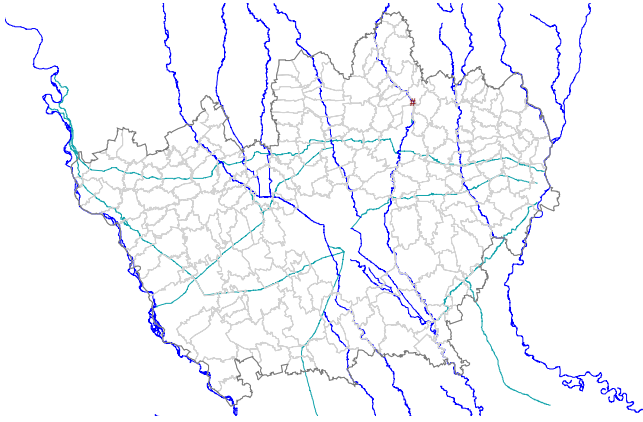
Tendenza



Osservazioni. Si rilevano occasionali miglioramenti qualitativi al termine della stagione estiva (non osservati nel 2003).

Fiume LAMBRO

Lesmo



Dati generali

Codice stazione: POLSCN4
 Provincia: Milano
 Comune: Lesmo
 Località: Frazione Peregallo
 Quota (s.l.m.): 180 m
 Distanza dalla foce: 93,5 km

Caratteri ambientali

Nel territorio circostante il suolo è prevalentemente incolto.

La vegetazione riparia è di tipo arboreo. In alcuni tratti delle due sponde sono presenti opere di arginatura artificiale (massi).

La larghezza dell'alveo bagnato è di circa 15 m (morbida); la larghezza dell'alveo di piena è di circa 20 m. La profondità media dell'acqua nel tratto campionato è di 30-50 cm; la portata media stimata è di 2,8 m³/s.

Composizione del substrato in alveo:

ciottoli 30%
 ghiaia 60%
 sabbia 10%

In alveo non si rilevano fenomeni di anaerobiosi, lo spessore perifiton è discreto e sono presenti alghe filamentose (copertura stimata 30%).

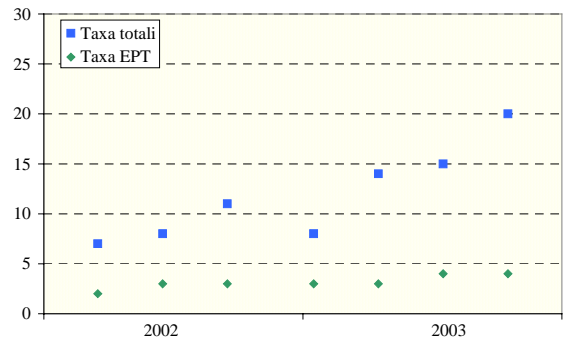
L'acqua presenta odore di scarico urbano chimico e risulta leggermente torbida.

NB: Le osservazioni sono riferite all'ultimo campionamento effettuato.

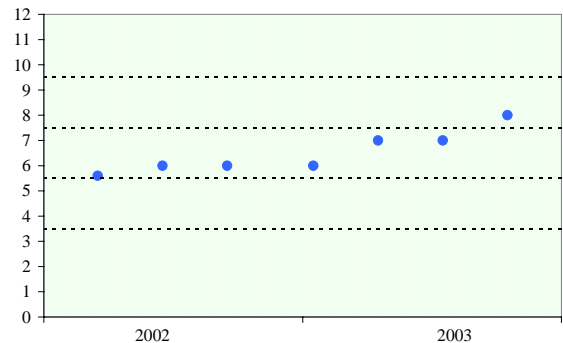
Dati biologici

Periodo di campionamento: 2002-2003
 Numero campionamenti: 7
 Numero dati IBE: 7

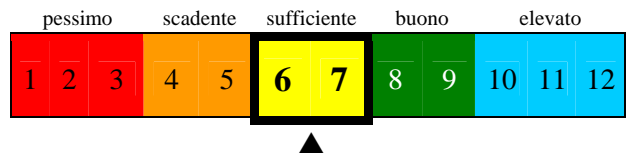
Ricchezza tassonomica



IBE



Stato biologico

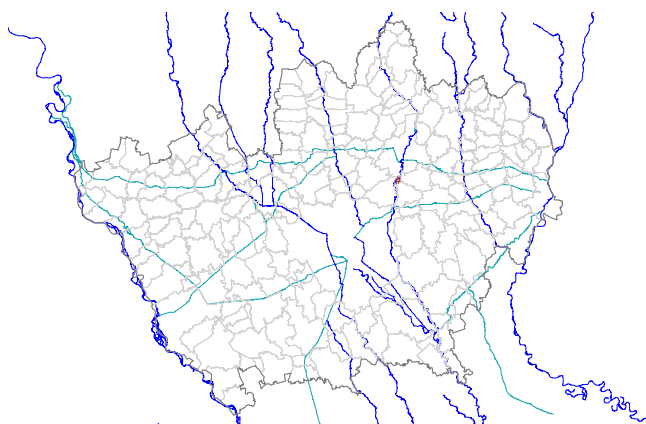


Tendenza



Fiume LAMBRO

Brugherio



Dati generali

Codice stazione: POLSCN5
 Provincia: Milano
 Comune: Brugherio
 Località: Ponte di Via Mornera
 Quota (s.l.m.): 143 m
 Distanza dalla foce: 81 km

Caratteri ambientali

Nel territorio circostante è presente un'area boscata (destra idrografica) ed un parco pubblico (sinistra idrografica).

La vegetazione riparia è di tipo arboreo (destra idrografica) o è del tutto assente (sinistra idrografica).

La larghezza dell'alveo bagnato è di circa 7 m (morbida); la larghezza dell'alveo di piena è di circa 14 m. La profondità media dell'acqua nel tratto campionato è di 30-40 cm; la portata media stimata è di 4,4 m³/s.

Composizione del substrato in alveo:

ghiaia 50%
 sabbia 50%

In alveo si rilevano localizzati fenomeni di anaerobiosi, discreto sviluppo di perifiton e assenza di vegetazione acquatica. Si osservano alcune colonie di batteri filamentosi.

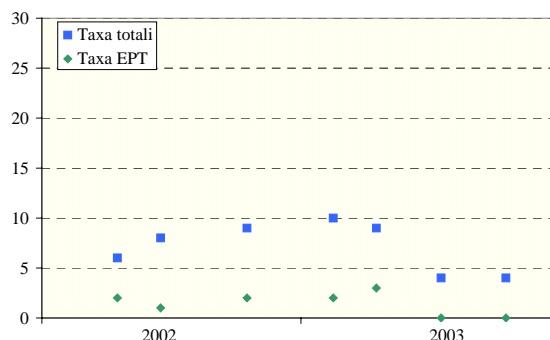
L'acqua presenta odore chimico e risulta colorata.

NB: Le osservazioni sono riferite all'ultimo campionamento effettuato.

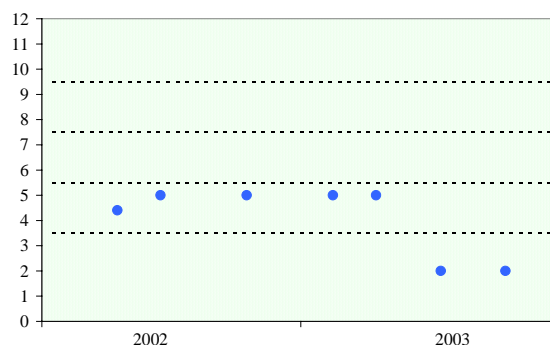
Dati biologici

Periodo di campionamento: 2002-2003
 Numero campionamenti: 7
 Numero dati IBE: 7

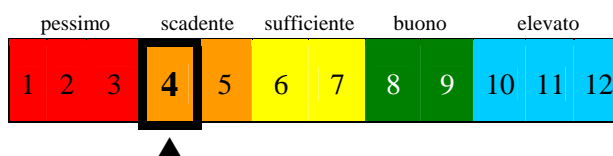
Ricchezza tassonomica



IBE



Stato biologico



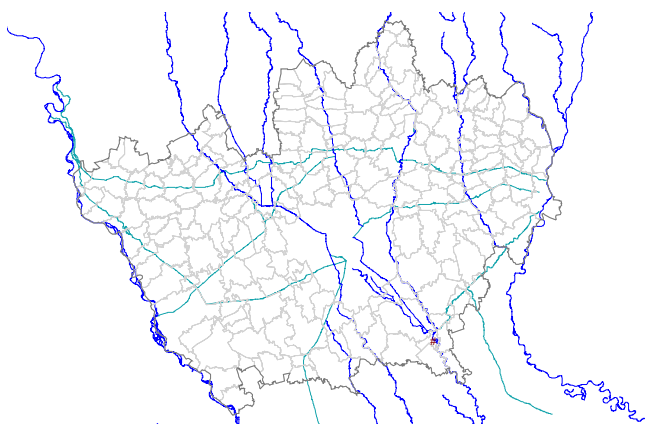
Tendenza



Osservazioni. La presenza dello scarico del depuratore di Brugherio poco a monte della stazione di monitoraggio può giustificare lo scadimento qualitativo rilevato negli ultimi due campionamenti.

Fiume LAMBRO

Melegnano



Dati generali

Codice stazione: POLSCN5
 Provincia: Milano
 Comune: Melegnano*
 Località: Via Powell*
 Quota (s.l.m.): 82 m
 Distanza dalla foce: 46 km

* La stazione per il monitoraggio biologico è stata spostata a S. Zenone al Lambro, a valle centrale idroelettrica, per difficoltà di accesso all'alveo nel punto di controllo ufficiale di Melegnano.

Caratteri ambientali

Nel territorio circostante il suolo è prevalentemente incolto.

La vegetazione riparia è di tipo arboreo.

La larghezza dell'alveo bagnato è di circa 25 m (morbida); la larghezza dell'alveo di piena è di circa 40 m. La profondità media dell'acqua nel tratto campionato è di 30-40 cm.

Composizione del substrato in alveo:

ghiaia 80%
 sabbia 20%

In alveo si rilevano estesi fenomeni di anaerobiosi, abbondante sviluppo di perifiton e assenza di vegetazione acquatica. Si osservano numerose colonie di batteri filamentosi.

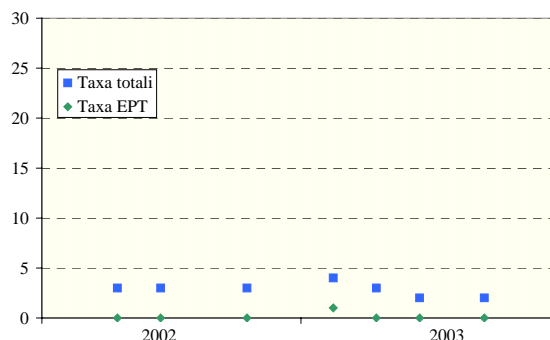
L'acqua presenta odore di scarico urbano e risulta torbida.

NB: Le osservazioni sono riferite all'ultimo campionamento effettuato.

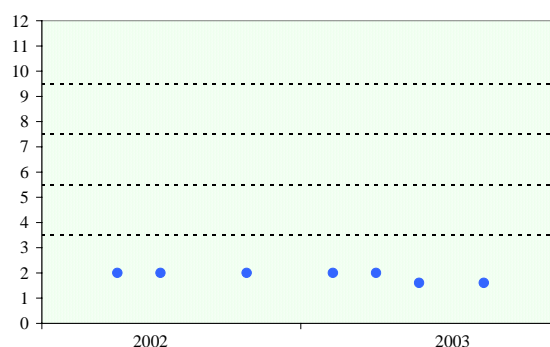
Dati biologici

Periodo di campionamento: 2002-2003
 Numero campionamenti: 7
 Numero dati IBE: 7

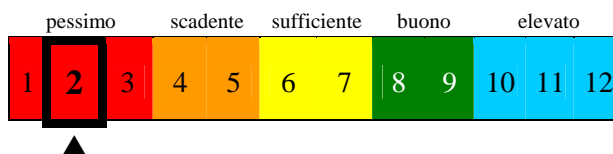
Ricchezza tassonomica



IBE



Stato biologico



Tendenza

