

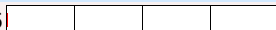
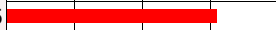
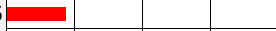

Provincia di Monza e Brianza

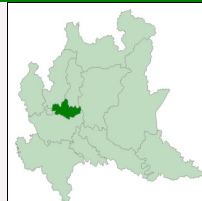
N° dei comuni	55	Abitanti	866.076	Cod ISTAT	108
• N° delle schede da compilare	55	• Ab. dei Comuni che hanno compilato la scheda	866.076		
• N° delle schede compilate	55	• Ab. dei Comuni che non hanno compilato la scheda	0		
• % di copertura	100,0%	• % di copertura	100,0%		
N° comuni per classe di abitanti	11	31	12	1	
<i>abitanti:</i>	<1.000	1.000-4.999	5.000-19.999	20.000-49.999	50.000-99.999 >100.000

DATI RIEPILOGATIVI

	<i>tonnellate</i>	<i>kg/ab*anno</i>	
→ PRODUZIONE TOTALE DI RIFIUTI	348.524		
Raccolta differenziata	219.320,8	253,2	Sono inclusi tutti i quantitativi raccolti nell'ambito dell'espletamento del servizio pubblico di raccolta, ad esclusione dei rifiuti cimiteriali (esumazioni ed estumulazioni) data l'episodicità delle attività e la particolarità del rifiuto
Rifiuti indifferenziati	129.203,6	149,2	
<i>Rifiuti urbani non differenziati (fraz. residuale)</i>	101.181,7	116,8	
<i>Rifiuti ingombranti a smaltimento (+giacenze)</i>	15.123,5	17,5	
<i>Rifiuti provenienti dallo spazzamento delle strade</i>	12.898,4	14,9	
			PRODUZ. TOTALE PROCAPITE (kg/ab*anno) 402,4 -2,5%
			<i>dato 2014:</i> 412,7
Altri rifiuti non urbani (ai sensi della DGR 2513/2011)	12.418,7	14,3	
<i>di cui Cimiteriali</i>	47,1	0,05	
<i>di cui Inerti</i>	12.263,8	14,16	
			RECUPERO MATERIA+ENERGIA 290.015
Il recupero complessivo di materia ed energia risulta dalla somma dei successivi indicatori "Avvio a recupero di materia" e "Incenerimento con recupero di energia"			
			RECUPERO COMPLESSIVO (%) 83,2% 0,3%
			<i>dato 2014:</i> 82,9%
→ RACCOLTA DIFFERENZIATA	219.321		
Raccolte differenziate monomateriali	189.954,1	86,6%	Vengono compresi tutti i quantitativi dei rifiuti raccolti separatamente alla fonte, incluse le raccolte dei RUP destinati a smaltimento e una quota parte degli ingombranti destinati al recupero, calcolata sulla base delle rese dichiarate dagli impianti
Raccolte differenziate multimateriali	25.782,3	11,8%	
Raccolta differenziata da ingombranti a recupero	2.875,3	1,3%	
Raccolte differenziate dei RUP	709,1	0,3%	
Raccolte differenziate restanti			
			RACCOLTA DIFFERENZIATA (%) 62,9% 1,0%
			<i>dato 2014:</i> 62,3%
→ SERVIZI DI RACCOLTA DIFFERENZIATA (RD) ATTIVATI IN CIASCUN COMUNE			
Numero minimo e massimo di RD attivate in un comune		13 - 20	Per servizi di raccolta differenziata attivati si intendono quelli che abbiano dato un risultato quantitativo
Percentuale di Comuni con <5 e con >10 RD attivate		0% - 100%	
			MEDIA COMUNALE DI RACCOLTE 16,7 -1,3%
			<i>dato 2014:</i> 16,9

Forma di gestione del servizio di raccolta dei rifiuti urbani indifferenziati

• direttamente dal comune	0 schede su 55		0%
• tramite impresa privata	43 schede su 55		78%
• tramite (ex) municipalizzata	12 schede su 55		22%
• tramite (ex) consorzio	0 schede su 55		0%
		0% 50% 100%	


→ QUANTITA' AVVIATA AL RECUPERO DI MATERIA tonnellate **214.077**

	tonnellate	kg/ab*anno	%
CARTA E CARTONE	40.472	46,73	11,6%
VETRO	32.193	37,17	9,2%
PLASTICA	13.321	15,38	3,8%
METALLI	5.835	6,74	1,7%
LEGNO	16.555	19,11	4,7%
VERDE	27.313	31,54	7,8%
ORGANICO	62.701	72,40	18,0%
RAEE	3.315	3,83	1,0%
STRACCI ED INDUMENTI	1.515	1,75	0,4%
OLI E GRASSI VEGETALI ED ANIMALI	187	0,22	0,1%
ACCUMULATORI PER AUTO	73	0,08	0,0%
OLIO MINERALE ESAUSTO	96	0,11	0,0%
ALTRI MATERIALI	403	0,47	0,1%

Dalle operazioni di avvio al recupero si stima uno scarto dell'ordine di

11.758

tonnellate

Elenco dei singoli materiali ottenuti dalla RD dei rifiuti urbani. I quantitativi riportati sono la somma, al netto degli scarti, dei contributi delle raccolte differenziate (vedi tabella pag. succ.) che contemplano tale materiale e della ripartizione della raccolta MULTIMATERIALE, secondo dati basati su varie analisi merceologiche. In ALTRI MATERIALI sono comprese frazioni provenienti da raccolte particolari e/o con quantitativi trascurabili. Nei RIFIUTI URBANI PERICOLOSI sono comprese le seguenti raccolte: batterie e pile, farmaci, contenitori "T" e/o "F", siringhe e simili.

INGOMBRANTI A RECUPERO	2.875	3,32	0,8%
RECUPERO DA SPAZZAMENTO	7.223	8,34	2,1%
TOTALE (RECUPERO DI MATERIA)	214.077	247,18	61,4%

Il quantitativo degli INGOMBRANTI A RECUPERO e del RECUPERO DA SPAZZAMENTO è calcolato applicando le percentuali di recupero dichiarate dagli impianti di destinazione.

	tonnellate	kg/ab*anno	%
TOTALE (MESSA IN SICUREZZA)	709	0,82	0,2%

AVVIO A RECUPERO DI MATERIA (%)
61,4%

1,7%

NOTA: la % di avvio a recupero di materia può essere superiore alla %RD per l'apporto degli inerti da spazzamento che non sono invece inclusi nella %RD

dato 2014: 60,4%

→ INCENERIMENTO CON RECUPERO DI ENERGIA tonnellate **75.938**

Di cui raccolta differenziata inviate a incenerimento (ad es. documenti sensibili) o a recupero energetico (ad es. legno)

0,0

Rifiuti indifferenziati destinati ad impianti di incenerimento dotati di recupero di energia. Sono inclusi anche i flussi in uscita dalle stazioni di trasferta.

NOTA BENE: questo indice ha valore in riferimento ai soli flussi avviati allo smaltimento. La percentuale è stata riferita, però, al totale dei rifiuti prodotti per permettere confronti immediati con gli altri indici.

RECUPERO DI ENERGIA (%)
21,8%

-3,4%

dato 2014: 22,5%

Aree attrezzate

- Comuni con una o più aree attrezzate
- Numero complessivo di aree attrezzate
- Superficie complessiva impegnata in aree attrezzate (mq)
- Media degli abitanti serviti da ciascuna area attrezzata

50

54

163.352

16.038

Per "aree attrezzate", si fa riferimento alla definizione di cui al punto 2.8 "Infrastrutture comunali o sovracomunali per la raccolta differenziata - centri di raccolta" della DGR 2513/2011 sulle modalità di compilazione dell'applicativo O.R.SO.
Altri termini informali: isole ecologiche, piazzole, piattaforma RD o ecocentri

ALTRI INDICATORI

	tonnellate	
→ SMALTIMENTO RIFIUTI INDIFFERENZIATI IN DISCARICA	0	Sono inclusi anche i flussi in uscita dalle stazioni di trasferta. Per "smaltimenti fuori provincia" si intende la sommatoria dei quantitativi smaltiti in altra provincia della Lombardia diversa da quella di produzione
Smaltiti nella provincia	0	
Smaltiti fuori provincia	0	
Smaltiti fuori regione	0	
Smaltiti all'estero	0	

La percentuale è stata riferita al totale dei rifiuti prodotti per permettere confronti immediati con gli altri indici.

SMALTIMENTO RESIDUALE IN DISCARICA (%)**0,0%**

dato 2014: 0,0%

	euro										
→ COSTO DELL'INTERA GESTIONE DEI RIFIUTI	102.480.177	Il costo dell'intera gestione dei rifiuti non corrisponde alla somma dei quattro subtotali riportati di seguito (CGIND, CGD, CC e CK) dato che non tutti i comuni inseriscono il dettaglio di tali costi La validazione viene fatta in relazione a intervalli di ammissibilità del costo totale per abitante e sulla base dell'accuratezza (dettaglio) della compilazione da parte dei comuni									
Totale costi di gestione rifiuti indifferenziati (CGIND)	38.890.404										
Totale costi di gestione raccolte differenziate (CGD)	40.214.725										
Totale costi comuni (CC)	21.786.117										
Totale costi d'uso del capitale (CK)	1.588.931										
Ricavi (Ra + Rb + Rc)	9.817.707										
Numero comuni che hanno comunicato dati validi sui costi	55										
Numero comuni per fascia costo euro/abitante <i>(le classi con l'asterisco * hanno ampiezza doppia)</i>		L'indicatore €/ab è ricavato dal totale costi, al netto degli eventuali ricavi, e calcolato come media del costo pro-capite dei singoli comuni validati									
euro:	<59		10	26	13	5	1	0	0	0	>280
			60-79	80-99	100-119	120-139	140-159	160-199*	200-239*	240-279*	

NOTA: i costi di gestione sono riportati per completezza di informazione e il relativo indicatore (€/ab), come tutti gli altri, ha principalmente la finalità di evidenziare le reali variazioni annue. NON vanno utilizzati come confronto fra diversi comuni o province, perchè devono essere correlati al "tipo e qualità" del servizio nel suo complesso

EURO/ABITANTE**96****-3,0%**

dato 2014: 99

	tonnellate	
→ RACCOLTA RIFIUTI ELETTRICI ED ELETTRONICI (RAEE)	3.683	L'obiettivo di raccolta differenziata dei RAEE, pari a 4 kg/ab*anno da raggiungersi nel 2008, è definito dall'art. 6, co. 1, del d.lgs. 151 del 25 luglio 2005. I codici CER considerati sono quelli riportati a lato
Neon (200121)	38	
Con CFC, HCFC, HFC (200123, 160211)	751	
Contenenti sostanze pericolose (200135, 160213, 160215)	1.051	
Senza sostanze peric. e componenti (200136, 160214, 160216)	1.843	
Numero comuni che superano l'obiettivo 2008 (4 kg/ab*anno)	27	
Numero comuni che non hanno raccolto RAEE	0	

RACCOLTA PROCAPITE RAEE (kg/ab*anno)**4,25****4,2%**

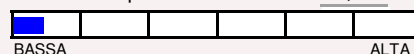
dato 2014: 4,08

Superficie territoriale

- Superficie urbanizzata
- Densità di popolazione

kmq	1.984
kmq	647 (33%)
ab/kmq	437

Indice di presenza turistica 0,25



Osservatorio rifiuti Provincia di Monza e Brianza
MONZA - VIA GRIGNA, 13

Web: www.provincia.mb.it
PEC: provincia-mb@pec.provincia.mb.it

Tel: 02.69.666.333-287
Mail: osservatoriorifiuti@arpalombardia.it

TARIFFA RIFIUTI

Il Decreto-legge 6 dicembre 2011, n. 201, ha introdotto, la Tares, il nuovo tributo che ha sostituito le precedenti Tariffa di igiene ambientale (TIA) e la Tassa per lo smaltimento dei rifiuti solidi urbani (TARSU). La Tares è entrata in vigore obbligatoriamente in tutti i Comuni dal 1 gennaio 2013. Dal 1 gennaio 2014, è stata a sua volta sostituita dalla Tari (acronimo di TAssa Rifiuti), la nuova imposta comunale istituita con la legge di stabilità 2014.

I DATI DI QUESTA SEZIONE, PUR NON ESSENDO PIENAMENTE ATTENDIBILI, VENGONO RIPORTATI A TITOLO INDICATIVO

Numero comuni a tariffa 43 (78%)	di cui capoluoghi	Abitanti coinvolti 446.947 (52%)
Utenze domestiche 192.256 (47%)	Utenze non domestiche 20.872 (52%)	

N. comuni per classi di popolazione	<u><1.000</u>	<u>1.000-4.999</u>	<u>5.000-19.999</u>	<u>20.000-49.999</u>	<u>>=50.000</u>
	11	27	5		
N. comuni per tasso di copertura	<u>100%</u>	<u>99-95%</u>	<u>94-90%</u>	<u><90%</u>	<u>n.d.</u>
	40	2			1
N. comuni per ripartizione costi ut. dom/ut. non dom.	<u>Ud>90%</u>	<u>Ud 90-70%</u>	<u>Ud 70-50%</u>	<u>Ud 50-30%</u>	<u>Ud<30%</u>
	3	13	25		2
N. comuni per ripartizione costi parte fissa/variabile	<u>PF>90%</u>	<u>PF 90-70%</u>	<u>PF 70-50%</u>	<u>PF 50-30%</u>	<u>PF <30%</u>
	1	16	21	4	1

COMPOSTAGGIO DOMESTICO

L'introduzione della pratica del compostaggio domestico ha come effetto pratico la riduzione dei quantitativi di rifiuti organici conferiti al servizio pubblico di raccolta: si ha una conseguente diminuzione della produzione totale di rifiuti.

Il monitoraggio tende ad evidenziare il grado di diffusione in ambito comunale, in termini di nuclei famigliari, oltre alle relative modalità di promozione

Numero comuni in cui viene praticato il compostaggio domestico 32	Nuclei famigliari coinvolti 3.868
Quantità di rifiuti intercettati (si considera una produzione giornaliera pari a 250 g/ab e 3 persone per ogni nucleo)	t 1.059

Modalità di promozione del compostaggio domestico

N. comuni che hanno effettuato corsi	<u>5</u>				
N. comuni che hanno distribuito composter	<u>9</u>	<u>gratis</u> <u>4</u>	<u>comodato</u> <u>2</u>	<u>contributo</u> <u>3</u>	<u>vendita</u> <u>2</u>
N. comuni che hanno concesso agevolazioni	<u>15</u>	<u>riduzione tassa/tariffa</u> <u>10</u>		<u>altri tipi di agevolazioni</u> <u>7</u>	

GREEN PUBLIC PROCUREMENT - ACQUISTI VERDI

Green Public Procurement (GPP) vuol dire, letteralmente, "appalti pubblici verdi", ovvero tenere conto degli aspetti ambientali al momento dell'acquisto di beni, servizi o lavori, non limitandosi a tenere conto del solo costo monetario, ma anche degli impatti ambientali e dei relativi costi derivati che l'acquisto di beni, servizi e la realizzazione delle opere possono generare nel corso del loro ciclo di vita.

Non coinvolge solo la gestione dei rifiuti, ma esprime ancora di più la "vocazione verde" delle Pubbliche Amministrazioni

Numero di comuni che effettuano pratiche di Acquisti verdi (che hanno compilato l'apposita sezione)	6
Numero di comuni che hanno acquistato beni o servizi verdi 6	N. tipologie beni o servizi verdi acquistati 16

Applicazione criteri verdi negli appalti/bandi/acquisti	n° comuni
Inserimento nell'oggetto di requisiti ecologici ("riciclato...", "basse emissioni...", "ridotti consumi...")	<u>4</u>
Assegnazione punteggi premianti per ridotti impatti ambientali dei materiali di base o del processo produttivo	<u>1</u>
Assegnazione punteggi premianti per possesso di marchio ecologico (Ecolabel, Energy Star, FSC, ecc.)	<u>0</u>
Assegnazione punteggi premianti per condizioni di esecuzione (modalità di imballaggio e/o di dismissione, trasporto, ecc.)	<u>1</u>
Valutazione dei costi di gestione/manutenzione/riciclaggio e smaltimento nel calcolo del prezzo del prodotto	<u>3</u>

RACCOLTE DIFFERENZIATE

Raccolte differenziate	Comuni conferenti N° e percentuale		Abitanti conferenti N° e percentuale		Quantità (t)	PCA kg/ab*anno	PCT kg/ab*anno
● ACCUMULATORI PER AUTO	36	65%	542.675	63%	74,4	0,14	0,09
● ALTRI METALLI O LEGHE	5	9%	192.934	22%	5,8	0,03	0,01
● BATTERIE E PILE	54	98%	821.425	95%	72,2	0,09	0,08
● CARTA E CARTONE	55	100%	866.076	100%	37.736,9	43,57	43,57
● CARTUCCE ESAUSTE DI TONER	55	100%	866.076	100%	35,6	0,04	0,04
● CONTENITORI ETICHETTATI "T"/ "F"	55	100%	866.076	100%	564,4	0,65	0,65
● FARMACI	55	100%	866.076	100%	72,0	0,08	0,08
● LEGNO	55	100%	866.076	100%	17.426,2	20,12	20,12
● METALLI (FERROSI+ALLUMINIO)	54	98%	858.489	99%	4.430,4	5,16	5,12
● OLI E GRASSI VEGETALI ED ANIMALI	55	100%	866.076	100%	190,4	0,22	0,22
● OLIO MINERALE ESAUSTO	52	95%	835.153	96%	98,4	0,12	0,11
● ORGANICO	55	100%	866.076	100%	62.701,3	72,40	72,40
● PLASTICA	39	71%	631.399	73%	953,4	1,51	1,10
● PNEUMATICI	13	24%	287.451	33%	88,1	0,31	0,10
● RACCOLTA MULTIMATERIALE	55	100%	866.076	100%	25.782,3	29,77	29,77
● RAEE	55	100%	866.076	100%	3.683,0	4,25	4,25
● RECUPERO DA INGOMBRANTI	53	96%	851.394	98%	2.875,3	3,38	3,32
● SIRINGHE	24	44%	341.408	39%	0,5	0,00	0,00
● STRACCI ED INDUMENTI SMESSI	37	67%	712.573	82%	1.683,6	2,36	1,94
● VERDE	54	98%	840.138	97%	27.312,6	32,51	31,54
● VETRO	55	100%	866.076	100%	33.534,0	38,72	38,72
Quantitativo totale:					219.320,8 tonnellate		

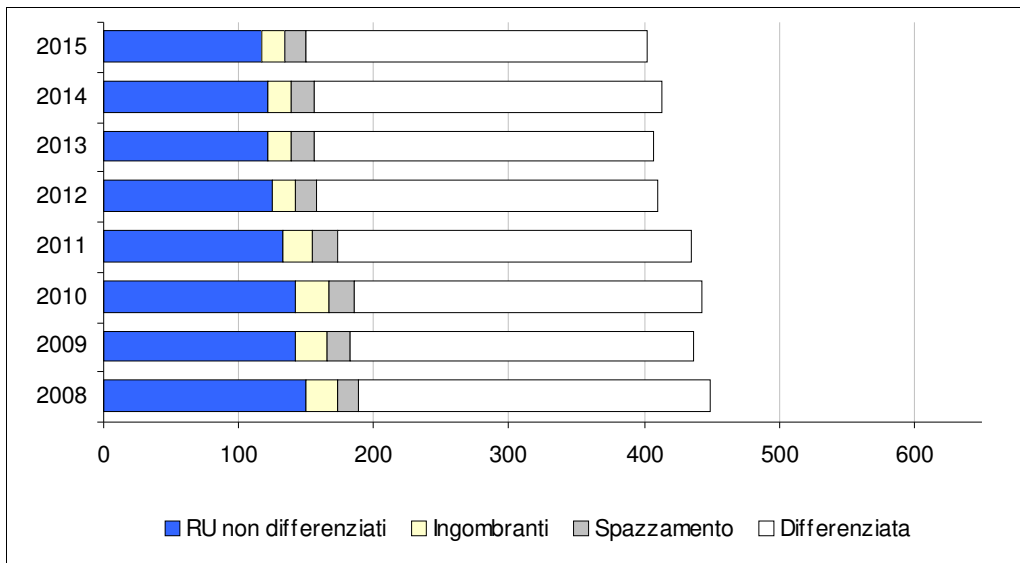
PCA (Pro-capite sulla popolazione attiva):

Dato pro-capite calcolato rispetto alla somma della popolazione dei Comuni che hanno svolto una certa raccolta differenziata

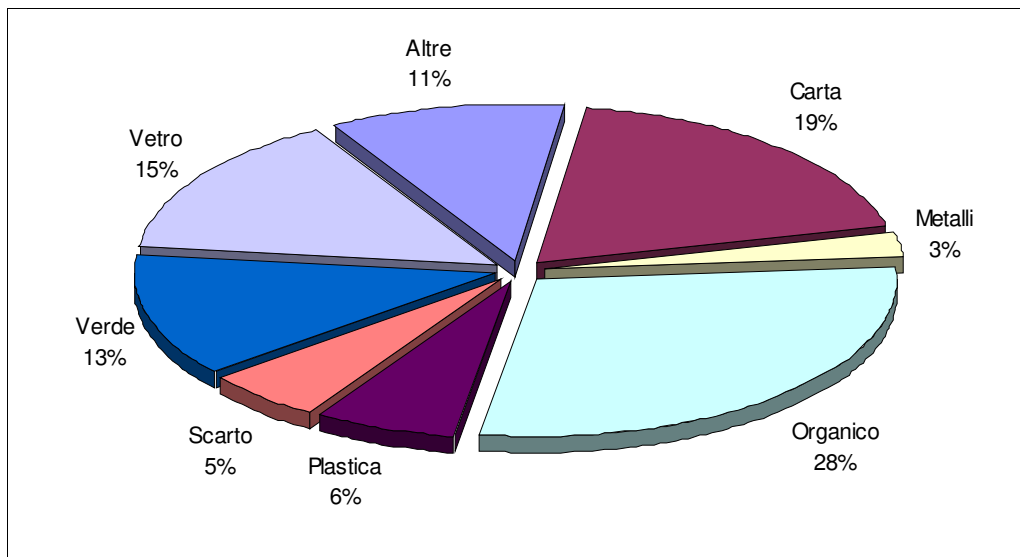
PCT (Pro-capite totale provinciale):

Dato pro-capite calcolato rispetto all'intera popolazione provinciale

GRAFICI

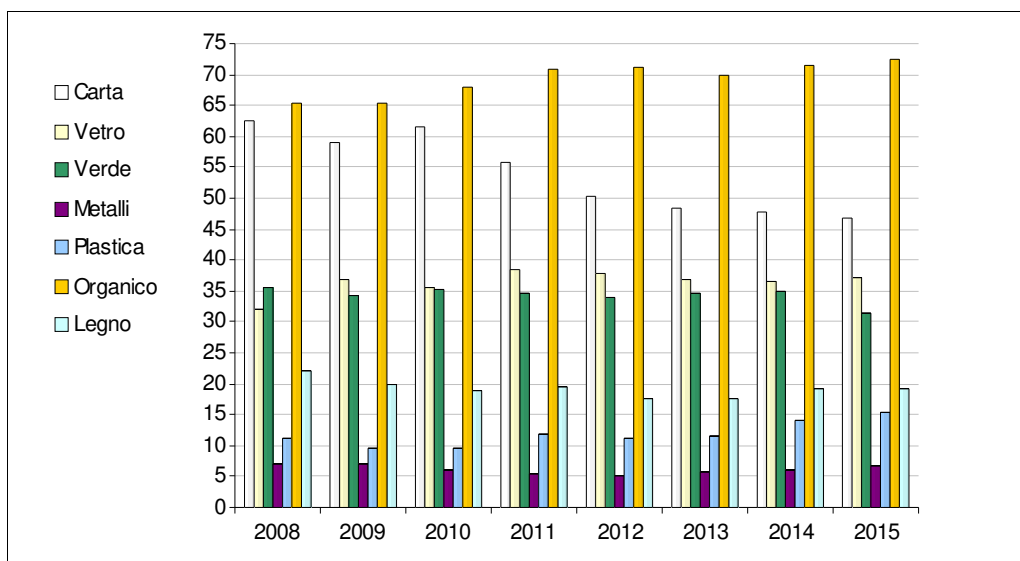


Il grafico riporta l'andamento del dato pro-capite di produzione di rifiuti espresso in kg/ab*anno. Blu: rifiuti urbani non differenziati (frazione residuale) Giallo: rifiuti ingombranti (avviati a smaltimento) Grigio: spazzamento strade Bianco: raccolte differenziate (compresi ingombranti a recupero)



Il grafico rappresenta la ripartizione delle principali frazioni merceologiche ottenute dalle raccolte differenziate.

In "Altre": Oli vegetali, Oli minerali, Batterie auto, Rup, Raee, Alluminio, Legno, Stracci, AltreRD



Il grafico rappresenta il trend dei quantitativi pro-capite espressi in kg/ab*anno delle principali frazioni merceologiche ottenute dalle raccolte differenziate

NOTA: a causa della variabilità dei procapiti di alcune frazioni tra le varie province, la scala verticale si adatta automaticamente al valore massimo, per cui è necessario porre attenzione ai valori indicati