



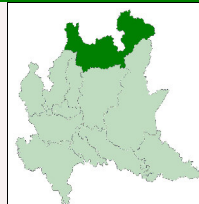


Provincia di Sondrio

N° dei comuni	78	Abitanti	182.480	Cod ISTAT	014
• N° delle schede da compilare	75	• Ab. dei Comuni che hanno compilato la scheda	182.480	<i>Nota: 2 consorzio/unione con 5 comuni</i>	
• N° delle schede compilate	75	• Ab. dei Comuni che non hanno compilato la scheda	0		
• % di copertura	100,0%	• % di copertura	100,0%		
N° comuni per classe di abitanti	29	39	6	1	
	<1.000	1.000-4.999	5.000-19.999	20.000-49.999	50.000-99.999 >100.000

DATI RIEPILOGATIVI

→ PRODUZIONE TOTALE DI RIFIUTI	81.110	<i>tonnellate</i>	<i>kg/ab*giorno</i>		Sono inclusi tutti i quantitativi raccolti nell'ambito dell'espletamento del servizio pubblico di raccolta, ad esclusione dei rifiuti cimiteriali (esumazioni ed estumulazioni) data l'episodicità delle attività e la particolarità del rifiuto
Raccolta differenziata	37.244,2		0,56		
Rifiuti indifferenziati	43.866,0		0,66		
<i>Rifiuti urbani non differenziati (fraz. residuale)</i>	<i>37.421,5</i>		<i>0,56</i>		
<i>Rifiuti ingombranti a smaltimento</i>	<i>2.437,5</i>		<i>0,04</i>		
<i>Rifiuti provenienti dallo spazzamento delle strade</i>	<i>4.006,9</i>		<i>0,06</i>		
PRODUZ. TOTALE PROCAPITE (kg/ab*giorno)			1,22	-1,1%	
			dato 2012: 1,23		
→ RECUPERO MATERIA+ENERGIA	39.404	<i>tonnellate</i>			
Il recupero complessivo di materia ed energia risulta dalla somma dei successivi indicatori "Avvio a recupero di materia" e "Incenerimento con recupero di energia"					
RECUPERO COMPLESSIVO (%)			48,6%	-42,2%	
			dato 2012: 84,0%		
→ RACCOLTA DIFFERENZIATA	37.244	<i>tonnellate</i>			Vengono compresi tutti i quantitativi dei rifiuti raccolti separatamente alla fonte, incluse le raccolte dei RUP destinati a smaltimento e una quota parte degli ingombranti destinati al recupero, calcolata sulla base delle rese dichiarate dagli impianti
Raccolte differenziate monomateriali	30.481,9		81,8%		
Raccolte differenziate multimateriali	3.029,0		8,1%		
Raccolta differenziata da ingombranti a recupero	3.656,3		9,8%		
Raccolte differenziate dei RUP	73,5		0,2%		
Raccolte differenziate restanti	3,5		0,0%		
RACCOLTA DIFFERENZIATA (%)			45,9%	0,4%	
			dato 2012: 45,7%		
→ SERVIZI DI RACCOLTA DIFFERENZIATA (RD) ATTIVATI IN CIASCUN COMUNE					Per servizi di raccolta differenziata attivati si intendono quei servizi di raccolta che abbiano dato un risultato quantitativo
Numero minimo di RD attivate in un comune	3				
Numero massimo di RD attivate in un comune	17				
Percentuale di Comuni con più di 10 RD attivate	55%				
Percentuale di Comuni con meno di 5 RD attivate	4%				
MEDIA COMUNALE DI RACCOLTE			10,9	1,4%	
			dato 2012: 10,8		


Forma di gestione del servizio di raccolta dei rifiuti urbani indifferenziati

• direttamente dal comune	10 schede su 75		13%
• tramite impresa privata	5 schede su 75		7%
• tramite municipalizzata	1 schede su 75		1%
• tramite consorzio	59 schede su 75		79%

→ QUANTITA' AVVIATA AL RECUPERO DI MATERIA tonnellate **37.335**

	tonnellate	kg/ab*anno	%
CARTA E CARTONE	12.522	68,62	15,4%
VETRO	7.934	43,48	9,8%
PLASTICA	2.082	11,41	2,6%
METALLI	1.069	5,86	1,3%
LEGNO	1.305	7,15	1,6%
VERDE	4.870	26,69	6,0%
ORGANICO	934	5,12	1,2%
RAEE	1.035	5,67	1,3%
STRACCI ED INDUMENTI	98	0,54	0,1%
OLI E GRASSI VEGETALI ED ANIMALI	9	0,05	0,0%
ACCUMULATORI PER AUTO	61	0,33	0,1%
OLIO MINERALE ESAUSTO	8	0,04	0,0%
ALTRI MATERIALI	227	1,24	0,3%

Dalle operazioni di avvio al recupero si stima uno scarto dell'ordine di

1.361
tonnellate

Elenco dei singoli materiali ottenuti dalla RD dei rifiuti urbani. I quantitativi riportati sono la somma, al netto degli scarti, dei contributi delle raccolte differenziate (vedi tabella pag. succ.) che contemplano tale materiale e della ripartizione della raccolta MULTIMATERIALE, secondo dati basati su varie analisi merceologiche. In ALTRI MATERIALI sono comprese frazioni provenienti da raccolte particolari e/o con quantitativi trascurabili. Nei RIFIUTI URBANI PERICOLOSI sono comprese le seguenti raccolte: batterie e pile, farmaci, contenitori "T" e/o "F", siringhe e simili.

INGOMBRANTI A RECUPERO	3.656	20,04	4,5%
RECUPERO DA SPAZZAMENTO	1.524	8,35	1,9%
TOTALE (RECUPERO DI MATERIA)	37.335	204,60	46,0%

Il quantitativo degli INGOMBRANTI A RECUPERO e del RECUPERO DA SPAZZAMENTO è calcolato applicando le percentuali di recupero dichiarate dagli impianti di destinazione.

	tonnellate	kg/ab*anno	%
TOTALE (MESSA IN SICUREZZA)	73	0,40	0,1%

AVVIO A RECUPERO DI MATERIA (%)

46,0%

1,6%

NOTA: la % di avvio a recupero di materia può essere superiore alla %RD per l'apporto degli inerti da spazzamento che non sono invece inclusi nella %RD

dato 2012: 45,3%

→ INCENERIMENTO CON RECUPERO DI ENERGIA tonnellate **2.069**

Rifiuti indifferenziati destinati ad impianti di incenerimento dotati di recupero di energia

Sono inclusi anche i flussi in uscita dalle stazioni di trasferta

NOTA BENE: questo indice ha valore in riferimento ai soli flussi avviati allo smaltimento. La percentuale è stata riferita, però, al totale dei rifiuti prodotti per permettere confronti immediati con gli altri indici.

RECUPERO DI ENERGIA (%)

2,6%

-93,4%

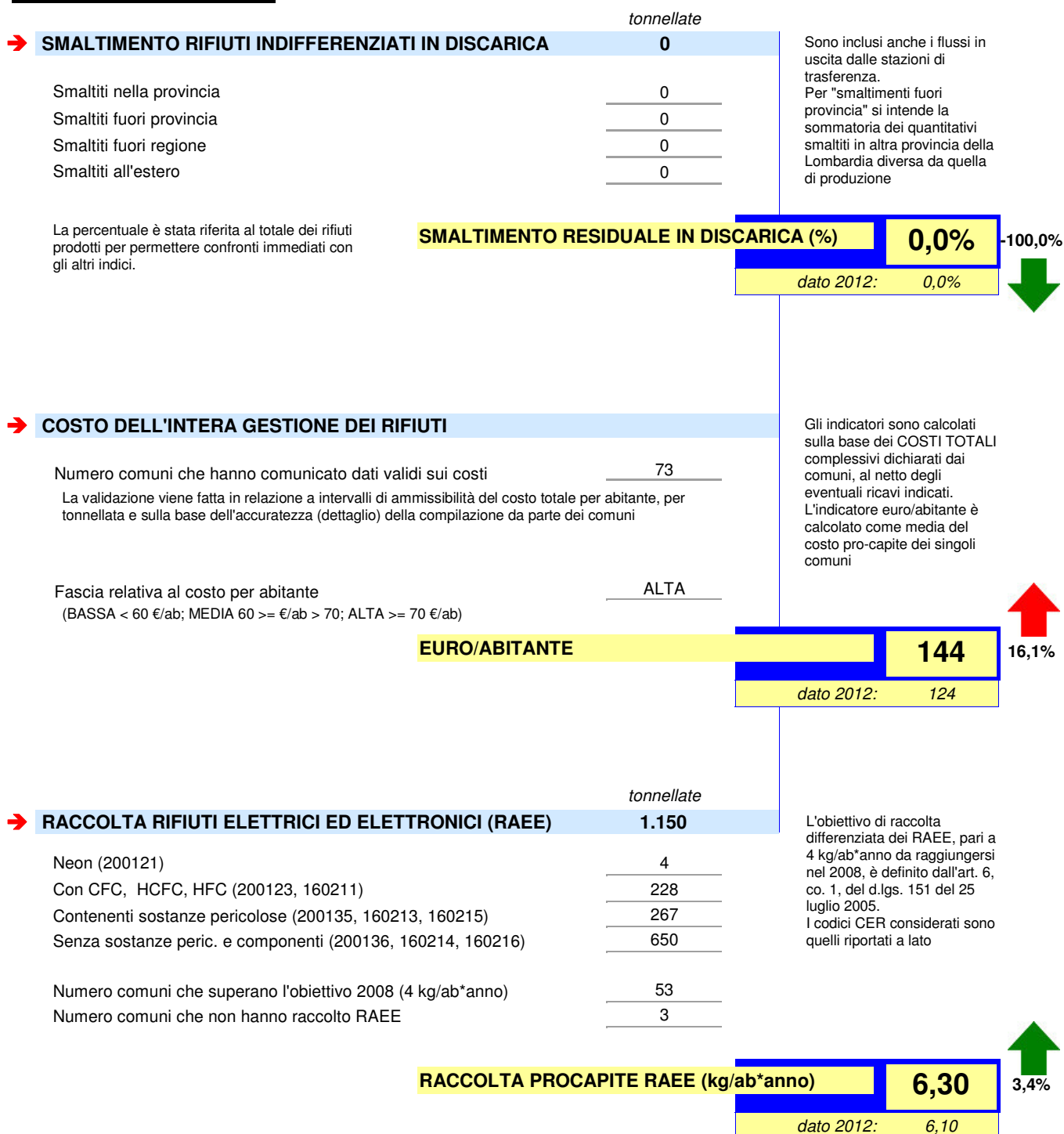
dato 2012: 38,7%

Aree attrezzate

• Comuni con una o più aree attrezzate	34
• Numero complessivo di aree attrezzate	49
• Superficie complessiva impegnata in aree attrezzate (mq)	82.026
• Media degli abitanti serviti da ciascuna area attrezzata	3.724

Per "aree attrezzate", come definite dalla l.r. 26/2003 e del Piano Regionale di Gestione dei rifiuti (dgr 220/2005), si intendono le piattaforme per la raccolta differenziata (autorizzate) e i centri di raccolta.
Altri termini informali: isole ecologiche, piazzole o ecocentri

ALTRI INDICATORI

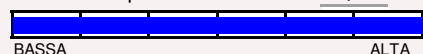


Superficie territoriale

- Superficie urbanizzata
- Densità di popolazione

kmq **3.196**
 kmq 43 (1%)
 ab/kmq 57

Indice di presenza turistica 3,59



Osservatorio rifiuti Provincia di Sondrio
 SONDRIO - VIA V. VENETO

Tel: 0342.531.633
 Fax: 0342.531.638

Web: www.provincia.so.it
 Mail: fpelizzi@provincia.so.it

TARIFFA RIFIUTI

Il Decreto-legge 6 dicembre 2011, n. 201, ha introdotto, la Tares, il nuovo tributo che ha sostituito le precedenti Tariffa di igiene ambientale (TIA) e la Tassa per lo smaltimento dei rifiuti solidi urbani (TARSU). La Tares è entrata in vigore obbligatoriamente in tutti i Comuni dal 1 gennaio 2013. Dal 1 gennaio 2014, è stata a sua volta sostituita dalla Tari (acronimo di TAssa Rifiuti), la nuova imposta comunale istituita con la legge di stabilità 2014. I dati raccolti in questa sezione hanno quindi perso di significatività e non vengono riportati per il 2013.

COMPOSTAGGIO DOMESTICO

L'introduzione della pratica del compostaggio domestico ha come effetto pratico la riduzione dei quantitativi di rifiuti organici conferiti al servizio pubblico di raccolta: si ha una conseguente diminuzione della produzione totale di rifiuti. Il monitoraggio tende ad evidenziare il grado di diffusione in ambito comunale, in termini di nuclei famigliari, oltre alle relative modalità di promozione

Numero comuni in cui viene praticato il compostaggio domestico	<u>32</u>	Nuclei famigliari coinvolti	<u>2.017</u>
Quantità di rifiuti intercettati (si considera una produzione giornaliera pari a 250 g/ab e 3 persone per ogni nucleo)		t	<u>552</u>

Modalità di promozione del compostaggio domestico

N. comuni che hanno effettuato corsi	<u>3</u>								
N. comuni che hanno distribuito composter	<u>11</u>	<i>gratis</i>	<u>3</u>	<i>comodato</i>	<u>5</u>	<i>contributo</i>	<u>3</u>	<i>vendita</i>	<u>0</u>
N. comuni che hanno concesso agevolazioni	<u>8</u>	<i>riduzione tassa/tariffa</i>	<u>8</u>	<i>altri tipi di agevolazioni</i>	<u>0</u>				

IMPIANTI DI TRATTAMENTO RIFIUTI URBANI

Numero di impianti di smaltimento e recupero presenti sul territorio regionale/provinciale, per le tipologie indicate. I quantitativi sono relativi ai rifiuti complessivi trattati dagli impianti, che contemplano anche rifiuti non urbani (rifiuti speciali, biomasse, ecc.) e provenienti anche da province diverse da quelli di ubicazione

COMPOSTAGGIO	Numero impianti	Totale trattato (t) R3	di cui Organico CER 200108	di cui Verde CER 200201	Compost prodotto (t)
	0				
DISCARICHE	Numero impianti	Totale smaltito (t) D1	di cui RU (t)	di cui Fanghi (t)	Cap. residua (mc)
	0				
TERMOVALORIZZATORI	Numero impianti	Totale trattato (t) D10 - R1	di cui Cer 20* (t)	di cui CDR (t)	Energia prodotta (GWhe) (GWht)
	0				
TRATT. MECCANICO/BIOLOGICO	Numero impianti	Totale ritirato (t)		di cui CER 200301	
	1	44.054		40.593	

RACCOLTE DIFFERENZIATE

Raccolte differenziate	Comuni conferenti N° e percentuale		Abitanti conferenti N° e percentuale		Quantità (t)	PCA kg/ab*anno	PCT kg/ab*anno
● ACCUMULATORI PER AUTO	58	74%	163.051	89%	62,0	0,38	0,34
● ALTRI METALLI O LEGHE	14	18%	24.865	14%	199,5	8,02	1,09
● BATTERIE E PILE	48	62%	126.464	69%	15,2	0,12	0,08
● CARTA E CARTONE	77	99%	182.435	100%	11.427,6	62,64	62,62
● CARTUCCE ESAUSTE DI TONER	49	63%	147.928	81%	6,9	0,05	0,04
● CONTENITORI ETICHETTATI "T"/ "F"	47	60%	140.806	77%	45,0	0,32	0,25
● FARMACI	68	87%	177.704	97%	12,8	0,07	0,07
● LEGNO	31	40%	111.937	61%	1.374,2	12,28	7,53
● METALLI (FERROSI+ALLUMINIO)	33	42%	109.648	60%	961,7	8,77	5,27
● OLI E GRASSI VEGETALI ED ANIMAL	36	46%	121.832	67%	9,1	0,07	0,05
● OLIO MINERALE ESAUSTO	30	38%	108.152	59%	8,2	0,08	0,05
● ORGANICO	18	23%	84.721	46%	933,5	11,02	5,12
● PLASTICA	43	55%	118.910	65%	1.168,1	9,82	6,40
● PNEUMATICI	31	40%	66.260	36%	21,3	0,32	0,12
● RACCOLTA MULTIMATERIALE	56	72%	147.021	81%	3.029,0	20,60	16,60
● RAEE	75	96%	180.764	99%	1.149,7	6,36	6,30
● RECUPERO DA INGOMBRANTI	73	94%	178.572	98%	3.656,3	20,48	20,04
● SIRINGHE	3	4%	27.920	15%	0,5	0,02	0,00
● STRACCI ED INDUMENTI SMESSI	1	1%	3.048	2%	25,0	8,20	0,14
● VARIE	2	3%	5.213	3%	3,5	0,67	0,02
● VERDE	58	74%	158.633	87%	4.870,2	30,70	26,69
● VETRO	77	99%	181.557	99%	8.264,8	45,52	45,29
Totale delle raccolte elencate					37.244,2 tonnellate		

Quantitativo totale:

37.244,2 tonnellate

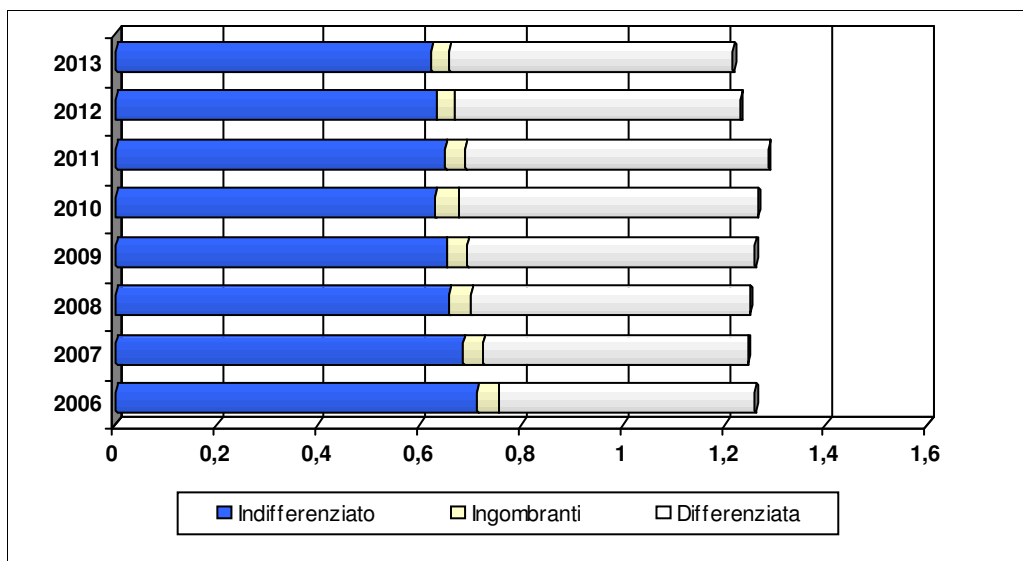
PCA (Pro-capite sulla popolazione attiva):

Dato pro-capite calcolato rispetto alla somma della popolazione dei Comuni che hanno svolto una certa raccolta differenziata

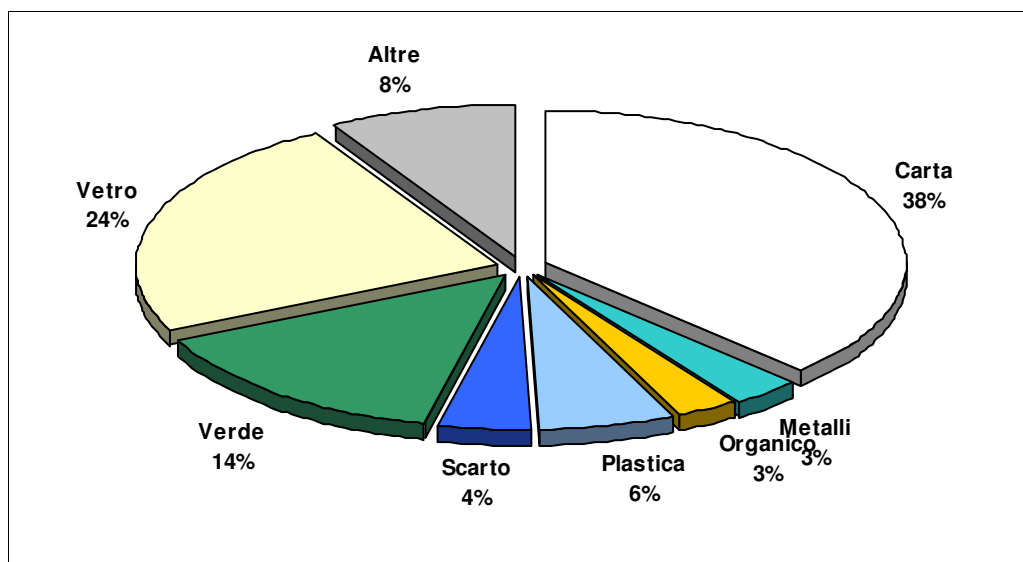
PCT (Pro-capite totale provinciale):

Dato pro-capite calcolato rispetto all'intera popolazione provinciale

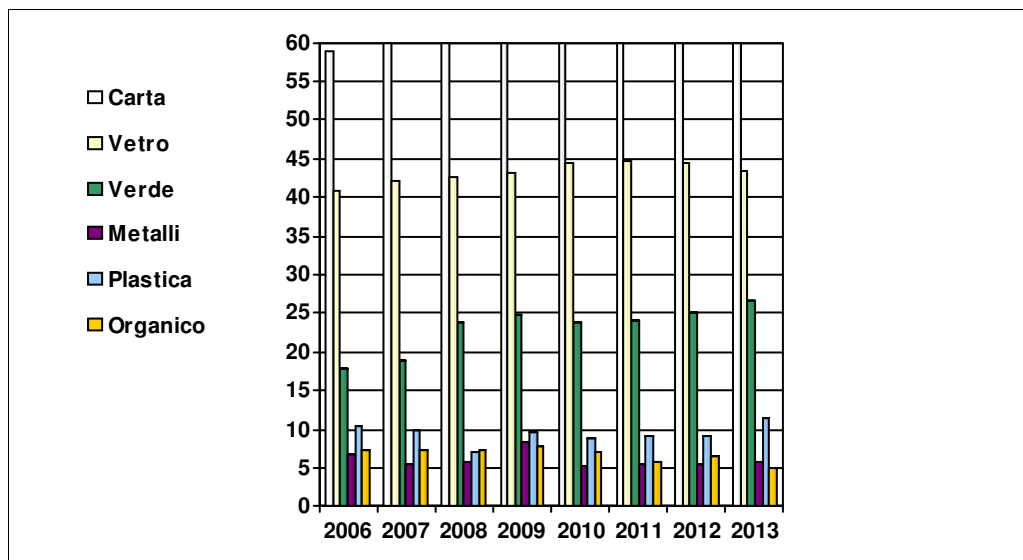
GRAFICI



Il grafico riporta l'andamento del dato pro-capite di produzione di rifiuti espresso in kg/ab*giorno. Il colore blu si riferisce ai rifiuti indifferenziati, avviati allo smaltimento, il colore bianco ai rifiuti raccolti in maniera differenziata ed il colore giallo ai rifiuti ingombranti avviati a smaltimento.



Il grafico rappresenta la ripartizione delle principali frazioni merceologiche ottenute dalle raccolte differenziate. In "Altre": Oli vegetali, Oli minerali, Batterie auto, Rup, Raee, Alluminio, Legno, Stracci, AltreRD.



Il grafico rappresenta il trend dei quantitativi pro-capite espressi in kg/ab*anno delle principali frazioni merceologiche ottenute dalle raccolte differenziate.