

Provincia di Lodi

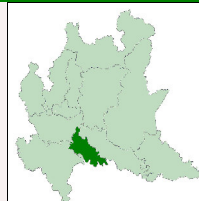
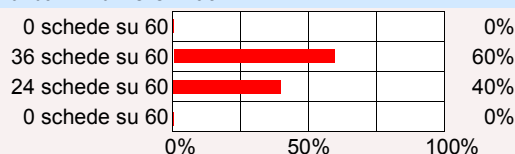
N° dei comuni	61	Abitanti	229.082	Cod ISTAT	098
• N° delle schede da compilare	60	• Ab. dei Comuni che hanno compilato la scheda	229.082	<i>Nota: 1 consorzio/unione con 2 comuni</i>	
• N° delle schede compilate	60	• Ab. dei Comuni che non hanno compilato la scheda	0		
• % di copertura	100,0%	• % di copertura	100,0%		
N° comuni per classe di abitanti	6	46	7	1	
	<1.000	1.000-4.999	5.000-19.999	20.000-49.999	50.000-99.999 >100.000

DATI RIEPILOGATIVI

	tonnellate	kg/ab*giorno	
→ PRODUZIONE TOTALE DI RIFIUTI	97.689		
Raccolta differenziata	57.597,0	0,69	Sono inclusi tutti i quantitativi raccolti nell'ambito dell'espletamento del servizio pubblico di raccolta, ad esclusione dei rifiuti cimiteriali (esumazioni ed estumulazioni) data l'episodicità delle attività e la particolarità del rifiuto
Rifiuti indifferenziati	40.092,2	0,48	
<i>Rifiuti urbani non differenziati (fraz. residuale)</i>	31.131,5	0,37	
<i>Rifiuti ingombranti a smaltimento</i>	4.908,6	0,06	
<i>Rifiuti provenienti dallo spazzamento delle strade</i>	4.052,1	0,05	
PRODUZ. TOTALE PROCAPITE (kg/ab*giorno)		1,17	-1,1%
		dato 2012: 1,18	
→ RECUPERO MATERIA+ENERGIA	56.846		
Il recupero complessivo di materia ed energia risulta dalla somma dei successivi indicatori "Avvio a recupero di materia" e "Incenerimento con recupero di energia"			
RECUPERO COMPLESSIVO (%)		58,2%	-0,1%
		dato 2012: 58,3%	
→ RACCOLTA DIFFERENZIATA	57.597		
Raccolte differenziate monomateriali	46.375,3	80,5%	Vengono compresi tutti i quantitativi dei rifiuti raccolti separatamente alla fonte, incluse le raccolte dei RUP destinati a smaltimento e una quota parte degli ingombranti destinati al recupero, calcolata sulla base delle rese dichiarate dagli impianti
Raccolte differenziate multimateriali	9.184,3	15,9%	
Raccolta differenziata da ingombranti a recupero	1.832,3	3,2%	
Raccolte differenziate dei RUP	204,2	0,4%	
Raccolte differenziate restanti	1,0	0,0%	
RACCOLTA DIFFERENZIATA (%)		59,0%	0,6%
		dato 2012: 58,6%	
→ SERVIZI DI RACCOLTA DIFFERENZIATA (RD) ATTIVATI IN CIASCUN COMUNE			
Numero minimo di RD attivate in un comune	5		Per servizi di raccolta differenziata attivati si intendono quei servizi di raccolta che abbiano dato un risultato quantitativo
Numero massimo di RD attivate in un comune	21		
Percentuale di Comuni con più di 10 RD attivate	85%		
Percentuale di Comuni con meno di 5 RD attivate	0%		
MEDIA COMUNALE DI RACCOLTE		13,9	1,1%
		dato 2012: 13,8	

Forma di gestione del servizio di raccolta dei rifiuti urbani indifferenziati

- direttamente dal comune
- tramite impresa privata
- tramite municipalizzata
- tramite consorzio


→ QUANTITA' AVVIATA AL RECUPERO DI MATERIA tonnellate **56.504**

	tonnellate	kg/ab*anno	%
CARTA E CARTONE	10.259	44,78	10,5%
VETRO	7.476	32,63	7,7%
PLASTICA	3.811	16,64	3,9%
METALLI	1.348	5,88	1,4%
LEGNO	3.610	15,76	3,7%
VERDE	12.115	52,89	12,4%
ORGANICO	12.970	56,62	13,3%
RAEE	890	3,89	0,9%
STRACCI ED INDUMENTI	294	1,28	0,3%
OLI E GRASSI VEGETALI ED ANIMALI	27	0,12	0,0%
ACCUMULATORI PER AUTO	27	0,12	0,0%
OLIO MINERALE ESAUSTO	32	0,14	0,0%
ALTRI MATERIALI	191	0,83	0,2%

Dalle operazioni di avvio al recupero si stima uno scarto dell'ordine di

2.508
tonnellate

Elenco dei singoli materiali ottenuti dalla RD dei rifiuti urbani. I quantitativi riportati sono la somma, al netto degli scarti, dei contributi delle raccolte differenziate (vedi tabella pag. succ.) che contemplano tale materiale e della ripartizione della raccolta MULTIMATERIALE, secondo dati basati su varie analisi merceologiche. In ALTRI MATERIALI sono comprese frazioni provenienti da raccolte particolari e/o con quantitativi trascurabili. Nei RIFIUTI URBANI PERICOLOSI sono comprese le seguenti raccolte: batterie e pile, farmaci, contenitori "T" e/o "F", siringhe e simili.

INGOMBRANTI A RECUPERO	1.832	8,00	1,9%
RECUPERO DA SPAZZAMENTO	1.619	7,07	1,7%
TOTALE (RECUPERO DI MATERIA)	56.504	246,65	57,8%

Il quantitativo degli INGOMBRANTI A RECUPERO e del RECUPERO DA SPAZZAMENTO è calcolato applicando le percentuali di recupero dichiarate dagli impianti di destinazione.

	tonnellate	kg/ab*anno	%
TOTALE (MESSA IN SICUREZZA)	204	0,89	0,2%

AVVIO A RECUPERO DI MATERIA (%)
57,8%
0,9%

NOTA: la % di avvio a recupero di materia può essere superiore alla %RD per l'apporto degli inerti da spazzamento che non sono invece inclusi nella %RD

dato 2012: 57,3%

→ INCENERIMENTO CON RECUPERO DI ENERGIA tonnellate **342**

Rifiuti indifferenziati destinati ad impianti di incenerimento dotati di recupero di energia

Sono inclusi anche i flussi in uscita dalle stazioni di trasferta

NOTA BENE: questo indice ha valore in riferimento ai soli flussi avviati allo smaltimento. La percentuale è stata riferita, però, al totale dei rifiuti prodotti per permettere confronti immediati con gli altri indici.

RECUPERO DI ENERGIA (%)
0,4%
-63,3%

dato 2012: 1,0%

Aree attrezzate

• Comuni con una o più aree attrezzate	54
• Numero complessivo di aree attrezzate	57
• Superficie complessiva impegnata in aree attrezzate (mq)	92.898
• Media degli abitanti serviti da ciascuna area attrezzata	4.019

Per "aree attrezzate", come definite dalla l.r. 26/2003 e del Piano Regionale di Gestione dei rifiuti (dgr 220/2005), si intendono le piattaforme per la raccolta differenziata (autorizzate) e i centri di raccolta.
Altri termini informali: isole ecologiche, piazzole o ecocentri

ALTRI INDICATORI

	tonnellate	
→ SMALTIMENTO RIFIUTI INDIFFERENZIATI IN DISCARICA	0	Sono inclusi anche i flussi in uscita dalle stazioni di trasferta. Per "smaltimenti fuori provincia" si intende la sommatoria dei quantitativi smaltiti in altra provincia della Lombardia diversa da quella di produzione
Smaltiti nella provincia	0	
Smaltiti fuori provincia	0	
Smaltiti fuori regione	0	
Smaltiti all'estero	0	

La percentuale è stata riferita al totale dei rifiuti prodotti per permettere confronti immediati con gli altri indici.

SMALTIMENTO RESIDUALE IN DISCARICA (%)	0,0%
dato 2012:	0,0%

→ COSTO DELL'INTERA GESTIONE DEI RIFIUTI		Gli indicatori sono calcolati sulla base dei COSTI TOTALI complessivi dichiarati dai comuni, al netto degli eventuali ricavi indicati. L'indicatore euro/abitante è calcolato come media del costo pro-capite dei singoli comuni
Numero comuni che hanno comunicato dati validi sui costi	60	
La validazione viene fatta in relazione a intervalli di ammissibilità del costo totale per abitante, per tonnellata e sulla base dell'accuratezza (dettaglio) della compilazione da parte dei comuni		
Fascia relativa al costo per abitante (BASSA < 60 €/ab; MEDIA 60 >= €/ab > 70; ALTA >= 70 €/ab)	ALTA	

EURO/ABITANTE	103	↑ 4,0%
dato 2012:	99	

	tonnellate	
→ RACCOLTA RIFIUTI ELETTRICI ED ELETTRONICI (RAEE)	989	L'obiettivo di raccolta differenziata dei RAEE, pari a 4 kg/ab*anno da raggiungersi nel 2008, è definito dall'art. 6, co. 1, del d.lgs. 151 del 25 luglio 2005. I codici CER considerati sono quelli riportati a lato
Neon (200121)	8	
Con CFC, HCFC, HFC (200123, 160211)	201	
Contenitori sostanze pericolose (200135, 160213, 160215)	313	
Senza sostanze peric. e componenti (200136, 160214, 160216)	467	
Numero comuni che superano l'obiettivo 2008 (4 kg/ab*anno)	29	
Numero comuni che non hanno raccolto RAEE	0	

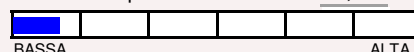
RACCOLTA PROCAPITE RAEE (kg/ab*anno)	4,32	↓ -1,1%
dato 2012:	4,37	

Superficie territoriale

- Superficie urbanizzata
- Densità di popolazione

kmq **783**
 kmq 50 (6%)
 ab/kmq 293

Indice di presenza turistica 0,38



Osservatorio rifiuti Provincia di Lodi
 LODI - CORSO E. ARCHINTI, 100

Tel: 0371.426.978
 Fax: 0371.426.978

Web: www.ealspa.it
 Mail: osservatorio@demodata.it

TARIFFA RIFIUTI

Il Decreto-legge 6 dicembre 2011, n. 201, ha introdotto, la Tares, il nuovo tributo che ha sostituito le precedenti Tariffa di igiene ambientale (TIA) e la Tassa per lo smaltimento dei rifiuti solidi urbani (TARSU). La Tares è entrata in vigore obbligatoriamente in tutti i Comuni dal 1 gennaio 2013. Dal 1 gennaio 2014, è stata a sua volta sostituita dalla Tari (acronimo di TAssa Rifiuti), la nuova imposta comunale istituita con la legge di stabilità 2014. I dati raccolti in questa sezione hanno quindi perso di significatività e non vengono riportati per il 2013.

COMPOSTAGGIO DOMESTICO

L'introduzione della pratica del compostaggio domestico ha come effetto pratico la riduzione dei quantitativi di rifiuti organici conferiti al servizio pubblico di raccolta: si ha una conseguente diminuzione della produzione totale di rifiuti. Il monitoraggio tende ad evidenziare il grado di diffusione in ambito comunale, in termini di nuclei famigliari, oltre alle relative modalità di promozione

Numero comuni in cui viene praticato il compostaggio domestico	<u>18</u>	Nuclei famigliari coinvolti	<u>778</u>
Quantità di rifiuti intercettati (si considera una produzione giornaliera pari a 250 g/ab e 3 persone per ogni nucleo)		t	<u>213</u>

Modalità di promozione del compostaggio domestico

N. comuni che hanno effettuato corsi	<u>0</u>				
N. comuni che hanno distribuito composter	<u>9</u>	<i>gratis</i> <u>1</u>	<i>comodato</i> <u>8</u>	<i>contributo</i> <u>1</u>	<i>vendita</i> <u>1</u>
N. comuni che hanno concesso agevolazioni	<u>9</u>	<i>riduzione tassa/tariffa</i> <u>7</u>		<i>altri tipi di agevolazioni</i> <u>2</u>	

IMPIANTI DI TRATTAMENTO RIFIUTI URBANI

Numero di impianti di smaltimento e recupero presenti sul territorio regionale/provinciale, per le tipologie indicate. I quantitativi sono relativi ai rifiuti complessivi trattati dagli impianti, che contemplano anche rifiuti non urbani (rifiuti speciali, biomasse, ecc.) e provenienti anche da province diverse da quelli di ubicazione

COMPOSTAGGIO	Numero impianti	Totale trattato (t) R3	di cui Organico CER 200108	di cui Verde CER 200201	Compost prodotto (t)
	2	19.015	10.983	5.957	6.409
DISCARICHE	Numero impianti	Totale smaltito (t) D1	di cui RU (t)	di cui Fanghi (t)	Cap. residua (mc)
	1	25.568	3.527		3.900
TERMOVALORIZZATORI	Numero impianti	Totale trattato (t) D10 - R1	di cui Cer 20* (t)	di cui CDR (t)	Energia prodotta (GWhe) (GWht)
	0				
TRATT. MECCANICO/BIOLOGICO	Numero impianti	Totale ritirato (t)		di cui CER 200301	
	1	38.278		38.278	

RACCOLTE DIFFERENZIATE

Raccolte differenziate	Comuni conferenti N° e percentuale		Abitanti conferenti N° e percentuale		Quantità (t)	PCA kg/ab*anno	PCT kg/ab*anno
● ACCUMULATORI PER AUTO	30	49%	141.501	62%	27,9	0,20	0,12
● ALTRI METALLI O LEGHE	11	18%	82.134	36%	121,0	1,47	0,53
● BATTERIE E PILE	41	67%	187.471	82%	18,1	0,10	0,08
● CARTA E CARTONE	61	100%	229.082	100%	10.769,7	47,01	47,01
● CARTUCCE ESAUSTE DI TONER	32	52%	175.884	77%	9,3	0,05	0,04
● CONTENITORI ETICHETTATI "T"/ "F"	44	72%	201.780	88%	161,0	0,80	0,70
● FARMACI	58	95%	227.549	99%	24,9	0,11	0,11
● LEGNO	54	89%	222.584	97%	3.800,1	17,07	16,59
● METALLI (FERROSI+ALLUMINIO)	51	84%	204.850	89%	1.075,3	5,25	4,69
● OLI E GRASSI VEGETALI ED ANIMAL	47	77%	208.229	91%	27,6	0,13	0,12
● OLIO MINERALE ESAUSTO	46	75%	208.214	91%	33,1	0,16	0,14
● ORGANICO	60	98%	226.767	99%	12.970,4	57,20	56,62
● PLASTICA	60	98%	223.360	98%	3.445,4	15,43	15,04
● PNEUMATICI	33	54%	153.601	67%	63,8	0,42	0,28
● RACCOLTA MULTIMATERIALE	61	100%	229.082	100%	9.184,3	40,09	40,09
● RAEE	61	100%	229.082	100%	989,4	4,32	4,32
● RECUPERO DA INGOMBRANTI	60	98%	229.082	100%	1.832,3	8,00	8,00
● SIRINGHE	4	7%	57.406	25%	0,2	0,00	0,00
● STRACCI ED INDUMENTI SMESSI	20	33%	120.495	53%	322,5	2,68	1,41
● VARIE	2	3%	52.066	23%	1,0	0,02	0,00
● VERDE	59	97%	228.536	100%	12.115,0	53,01	52,89
● VETRO	10	16%	74.342	32%	604,7	8,13	2,64
Totale delle raccolte elencate					57.597,0 tonnellate		

Quantitativo totale:

57.597,0 tonnellate

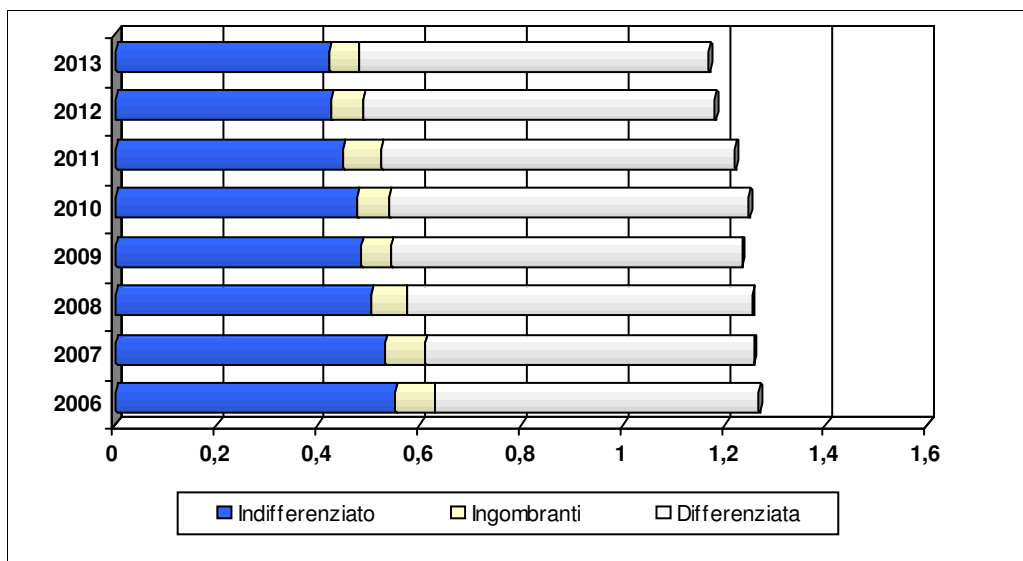
PCA (Pro-capite sulla popolazione attiva):

Dato pro-capite calcolato rispetto alla somma della popolazione dei Comuni che hanno svolto una certa raccolta differenziata

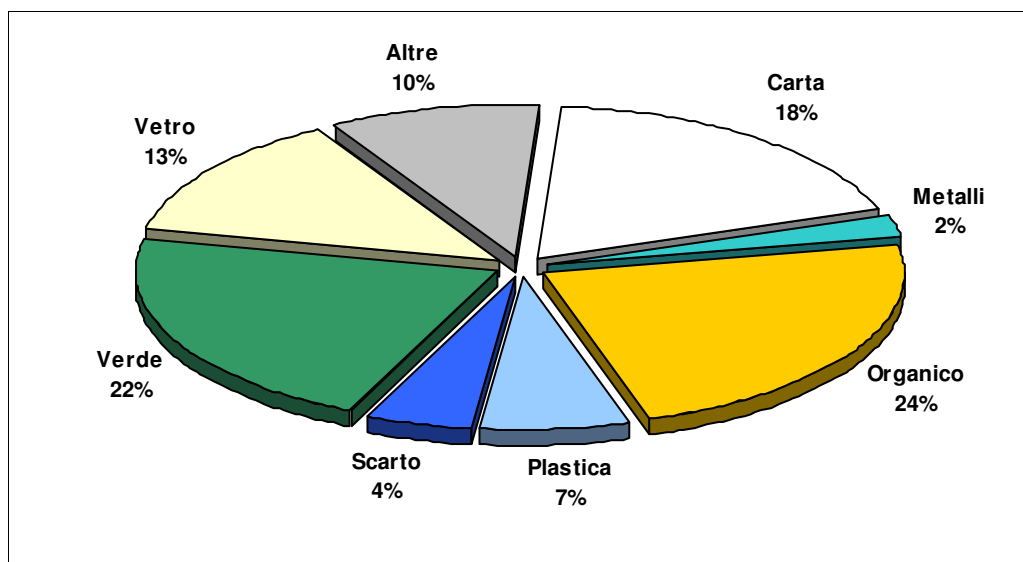
PCT (Pro-capite totale provinciale):

Dato pro-capite calcolato rispetto all'intera popolazione provinciale

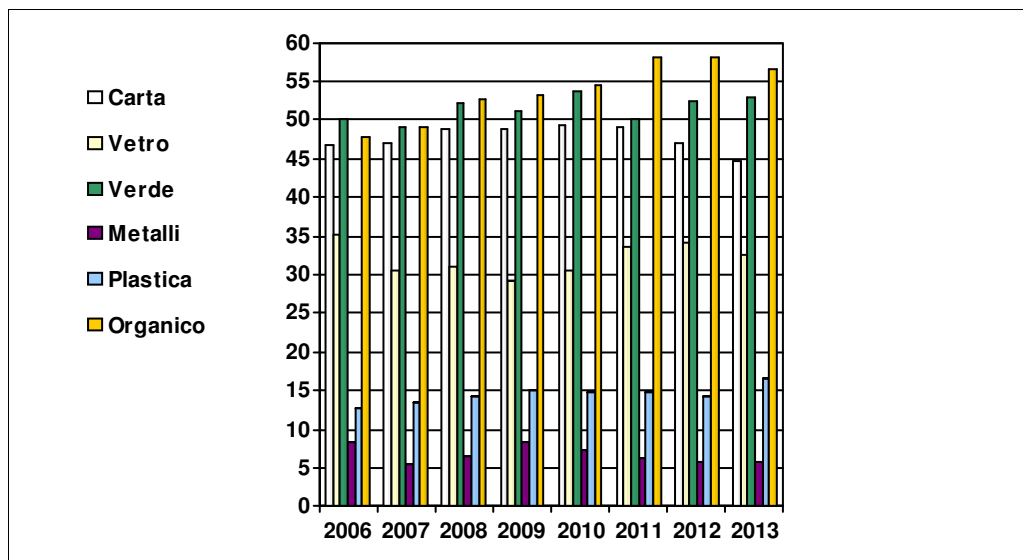
GRAFICI



Il grafico riporta l'andamento del dato pro-capite di produzione di rifiuti espresso in kg/ab*giorno. Il colore blu si riferisce ai rifiuti indifferenziati, avviati allo smaltimento, il colore bianco ai rifiuti raccolti in maniera differenziata ed il colore giallo ai rifiuti ingombranti avviati a smaltimento



Il grafico rappresenta la ripartizione delle principali frazioni merceologiche ottenute dalle raccolte differenziate. In "Altre": Oli vegetali, Oli minerali, Batterie auto, Rup, Raee, Alluminio, Legno, Stracci, AltreRD



Il grafico rappresenta il trend dei quantitativi pro-capite espressi in kg/ab*anno delle principali frazioni merceologiche ottenute dalle raccolte differenziate