

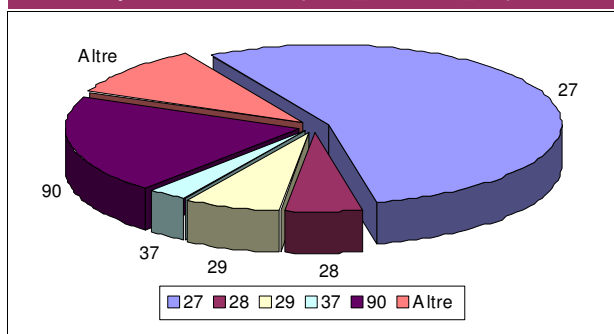
Fonte: banca dati MUD 2006 (dati 2005)

N° totale dichiarazioni	11.624	N° di dichiarazioni oggetto di interventi di bonifica	9.110
N° totale schede rifiuto	41.676	N° di interventi di bonifica effettuati	32.553

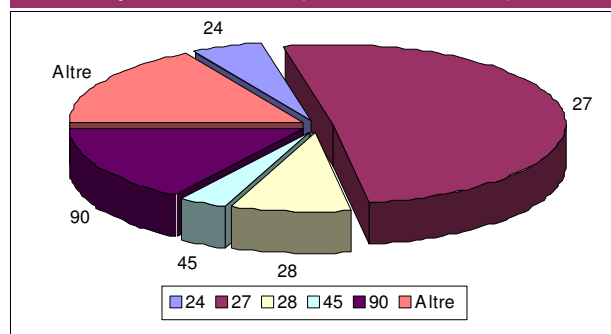
	MUD_ord (t)	MUD_vfu (t)	TOTALE (t)
→ PRODUZIONE TOTALE RIFIUTI SPECIALI	3.749.554	111.737	3.861.290
Rifiuti speciali non pericolosi esclusi i rifiuti da C/D	3.351.972,1	105.183,3	3.457.155,3
Rifiuti speciali pericolosi	395.639,3	6.553,3	402.192,6
Rifiuti speciali con CER nd	0,0	0,0	0,0
Rifiuti speciali non pericolosi con attività ISTAT nd	1.712,1	0,0	1.712,1
Rifiuti speciali pericolosi con attività ISTAT nd	230,1	0,0	230,1

La suddivisione dei quantitativi è stata eseguita sulla base delle indicazioni fornite da APAT.
MUD_ord: MUD ordinario
MUD_vfu: MUD veicoli fuori uso

Produzione rifiuti speciali non pericolosi per attività ISTAT (MUD_ord+MUD_vfu)



Produzione rifiuti speciali pericolosi per attività ISTAT (MUD_ord+MUD_vfu)



Attività economiche

24 - fabbricazione di prodotti chimici e di fibre sintetiche e artificiali; 27 - metallurgia; 28 - fabbricazione e lavorazione dei prodotti in metallo, esclusi macchine e impianti; 29 - fabbricazione, installazione, riparazione e manutenzione di macchine ed apparecchi meccanici; 37 - recupero e preparazione per il riciclaggio; 45 - costruzioni; 90 - smaltimento dei rifiuti solidi, delle acque di scarico e simili

Produzione rifiuti speciali non pericolosi, pericolosi e totale suddivisa per codice CER (in tonnellate)

CER	Non pericolosi		Pericolosi		Totale
	MUD_ord	MUD_vfu	MUD_ord	MUD_vfu	
01	45.862,4	0,0	0,0	0,0	45.862,4
02	32.387,0	0,0	0,4	0,0	32.387,4
03	16.588,7	0,0	108,9	0,0	16.697,6
04	4.293,4	0,0	0,0	0,0	4.293,4
05	0,0	0,0	39,1	0,0	39,1
06	18.225,7	0,0	1.990,3	0,0	20.215,9
07	8.054,3	0,0	21.787,3	0,0	29.841,6
08	21.165,1	0,0	1.702,1	0,0	22.867,2
09	40,2	0,0	3.512,1	0,0	3.552,2
10	1.773.119,8	0,0	174.689,3	0,0	1.947.809,1
11	10.288,4	0,0	27.196,6	0,0	37.485,0
12	433.670,7	0,0	28.939,1	0,0	462.609,8
13	0,0	0,0	20.201,4	6.106,2	26.307,5
14	0,3	0,0	2.254,7	0,0	2.255,0
15	110.039,3	0,0	1.738,9	0,0	111.778,2
16	28.351,6	34.679,8	16.972,0	447,1	80.450,5
17	0,0	0,0	54.474,0	0,0	54.474,0
18	199,1	0,0	2.730,7	0,0	2.929,8
19	807.589,7	70.503,5	36.585,3	0,0	914.678,5
20	42.096,4	0,0	717,3	0,0	42.813,8
totale	3.351.972	105.183	395.639	6.553	3.747.611