

**Laboratorio Mobile**  
**Campagna di Misura Inquinamento Atmosferico**  
**COMUNE DI REVERE**

25/11/2005 - 28/02/2006



---

Agenzia Regionale  
per la Protezione dell'Ambiente  
della Lombardia





Agenzia Regionale  
per la Protezione dell'Ambiente  
della Lombardia

## Campagna di Misura Inquinamento Atmosferico

COMUNE DI REVERE

### Gestione e Manutenzione Tecnica del Laboratorio Mobile

P.I. Francesco Fiore .....

P.I. Giorgio Siliprandi .....

Ing. Lucio Caviccioni .....

### Gestione Laboratorio XRF

Dott. Carlo Ferrari .....

### Relazione

P.I. Giorgio Siliprandi .....

Dott. Luca Bianchi .....

**Responsabile U.O. Sistemi Ambientali  
Dip. di Mantova**

dott. Silvio Artioli

**Direttore Dipartimento  
Mantova**

dott. Mario Prestini



## Premessa

Nel presente lavoro si discutono i risultati relativi alla campagna di misura condotta con Laboratorio Mobile tra il 25 novembre 2005 ed il 28 febbraio 2006 in Via Cavour nel Comune di Revere, presso il piazzale antistante l'ex Vetreria Bormioli.

Tale postazione è risultata utile, nei diversi periodi di interesse, per il monitoraggio della qualità dell'aria connesso alla realizzazione sia del raddoppio della linea ferroviaria Bologna – Verona, sia della banchina di attracco fluviale sul Po nel Comune di Revere.

Inoltre il sito in parola risulta all'interno dell'Area del Destra Secchia, caratterizzata dalla presenza delle due Centrali Termoelettriche di Ostiglia e Sermide. Tali impianti, recentemente ambientalizzati mediante riconversione dei cicli convenzionali con l'adozione della tecnologia turbogas, stanno provvedendo, con la supervisione di ARPA e della Provincia di Mantova, alla completa ristrutturazione della locale Rete di Rilevamento della Qualità dell'Aria (RRQA).

In attesa della realizzazione della nuova RRQA, la scrivente Agenzia ha inteso mantenere in funzione all'interno di tale area il proprio laboratorio mobile quale idoneo presidio di monitoraggio della qualità dell'aria nel Destra Secchia. Tra i diversi tipi di analizzatori risulta presente anche un campionatore gravimetrico per la determinazione del PM10, parametro che, soprattutto nel periodo invernale, manifesta particolare criticità.

## Campagna di Misura Inquinamento Atmosferico

COMUNE DI REVERE

### Introduzione

<b>Laboratorio Mobile</b> .....	pag. 6
<b>Principali Inquinanti atmosferici</b> .....	pag. 6
<b>Normativa</b> .....	pag. 7

### Campagna di Misura

<b>Sito di Misura</b> .....	pag. 9
<b>Principali Sorgenti Emissive</b> .....	pag. 10
<b>Situazione Meteorologica nel periodo di misura</b> .....	pag. 14
<b>Andamento inquinanti nel periodo di misura</b> .....	pag. 17
<b>Grafici inquinanti</b> .....	pag. 19
<b>Confronto delle misure con i dati rilevati da postazioni fisse</b> .....	pag. 25
<b>Conclusioni</b> .....	pag. 30

### Allegati

<b>Dati Orari</b> .....	pag. 31
-------------------------	---------

# Introduzione

## Laboratorio Mobile

Per la campagna di misura, condotta dall'ARPA Dipartimento Provinciale di Mantova nel Comune di Revere, è stato utilizzato un Laboratorio Mobile.

La strumentazione presente sul laboratorio permette il rilevamento di:

- Biossido di Zolfo (SO<sub>2</sub>);
- Monossido di Carbonio (CO);
- Ossidi di Azoto (NO<sub>x</sub>);
- Ozono (O<sub>3</sub>);
- Particolato Fine (PM10).

La strumentazione di cui è dotato il laboratorio mobile risponde ai criteri definiti dalla legislazione nazionale (DPCM del 28/3/83, DPR 203/88, DM 60/02, D.Lgs 183/04).

Nella seguente tabella sono riportati i principi di funzionamento della strumentazione utilizzata:

Inquinante	Principio di funzionamento
Monossido di carbonio	assorbimento IR
Ossidi di azoto	Chemiluminescenza
Biossido di zolfo	Fluorescenza UV
Ozono	Assorbimento UV
Particolato fine PM10	campionatore gravimetrico, con pesatura in laboratorio dei filtri.

Anche per le altezze dei prelievi sono rispettati i criteri definiti dalle suddette norme:

- il Monossido di Carbonio viene prelevato a 1,6 metri dal suolo (altezza uomo) e a non più di 3 metri dal ciglio della strada;
- la sonda per il prelievo di SO<sub>2</sub>, NO<sub>x</sub>, O<sub>3</sub> viene posta a 3 metri di quota;
- i sensori meteorologici sono posizionati all'altezza di circa 8 metri.

La scelta del sito di campionamento viene effettuata seguendo i criteri descritti nell'Allegato VIII del D.M. 60 del 2 aprile 2002 concernente l'ubicazione dei punti di misura fissi.

## Principali inquinanti atmosferici regolati da normative vigente

Inquinanti	Principali sorgenti
Biossido di Zolfo* SO <sub>2</sub>	Impianti riscaldamento, centrali di potenza (combustione di prodotti organici di origine fossile, contenenti zolfo)
Biossido di Azoto** NO <sub>2</sub>	Impianti di riscaldamento, traffico autoveicolare (in particolare quello pesante), centrali di potenza, attività industriali (processi di combustione per la sintesi dell'ossigeno e dell'azoto atmosferici)
Monossido di Carbonio* CO	Traffico autoveicolare (processi di combustione incompleta dei combustibili fossili)
Ozono** O <sub>3</sub>	Inquinante di origine fotochimica che si forma principalmente in presenza di ossidi di azoto
Particolato Fine*/** PM10	Insieme di particelle con diametro aerodinamico inferiore ai 10 µm, provenienti principalmente da processi di combustione
IPA, Benzene	Traffico autoveicolare (processi di combustione incompleta, in particolare di combustibili derivati dal petrolio)

\* = Inquinante Primario = Inquinante generato da emissioni dirette in atmosfera dovute a fonti naturali e/o antropogeniche;

\*\* = Inquinante Secondario = Inquinante prodotto in atmosfera attraverso reazioni chimiche

## Normativa

Per i principali inquinanti atmosferici, al fine di salvaguardare la salute e l'ambiente, la normativa stabilisce limiti di concentrazione, a lungo e a breve termine, cui attenersi. Per quanto riguarda i limiti a lungo termine viene fatto riferimento agli standard di qualità e ai valori limite di protezione della salute umana, della vegetazione e degli ecosistemi (D.P.C.M. 28/3/83 – D.P.R. 24/5/88 – D.M. 25/11/94 – D.M. 16/5/96 – D.M. 2/4/02) allo scopo di prevenire esposizioni croniche. Per gestire episodi d'inquinamento acuto vengono invece utilizzate le soglie di attenzione e allarme.

Nota: tra parentesi sono indicati i margini di tolleranza validi per l'anno 2006.

Biossido di Zolfo	Valore Limite ( $\mu\text{g}/\text{m}^3$ )	Periodo di mediazione	Legislazione
Valore limite protezione salute umana (da non superare più di 24 volte per anno civile)	<b>350</b>	1 h	D.M. 2/4/02
Valore limite protezione salute umana (da non superare più di 3 volte per anno civile)	<b>125</b>	24 h	D.M. 2/4/02
Valore limite protezione ecosistemi	<b>20</b>	Anno civile e inverno (1 ott – 31 mar)	D.M. 2/4/02
Soglia di allarme	<b>500</b>	1 h (rilevati su 3 ore consecutive)	D.M. 2/4/02

Biossido di Azoto	Valore Limite ( $\mu\text{g}/\text{m}^3$ )	Periodo di mediazione	Legislazione
Valore limite protezione salute umana (da non superare più di 18 volte per anno civile)	<b>200 (+40)</b>	1 h	D.M. 2/4/02
Valore limite protezione salute umana	<b>40 (+8)</b>	Anno civile	D.M. 2/4/02
Soglia di allarme	<b>400</b>	1 h (rilevati su 3 ore consecutive)	D.M. 2/4/02

Ossidi di Azoto	Valore Limite ( $\mu\text{g}/\text{m}^3$ )	Periodo di mediazione	Legislazione
Valore limite protezione vegetazione	<b>30</b>	Anno civile	D.M. 2/4/02

Monossido di Carbonio	Valore Limite ( $\text{mg}/\text{m}^3$ )	Periodo di mediazione	Legislazione
Valore limite protezione salute umana	<b>10</b>	8 h	D.M. 2/4/02

Ozono	Valore Limite ( $\mu\text{g}/\text{m}^3$ )	Periodo di mediazione	Legislazione
Soglia di informazione	<b>180</b>	1 h	D.Lgs 183/04
Soglia di allarme	<b>240</b>	1 h	DL.gs 183/04

Particolato Fine PM10	Valore Obiettivo ( $\mu\text{g}/\text{m}^3$ )		Periodo di mediazione	Legislazione
	Valore limite protezione salute umana (da non superare più di 35 volte per anno civile)	<b>50</b>	24 h	D.M. 2/4/02
	Valore limite protezione salute umana	<b>40</b>	Anno civile	D.M. 2/4/02

Idrocarburi non Metanici	Valore Obiettivo ( $\mu\text{g}/\text{m}^3$ )		Periodo di mediazione	Legislazione
<b>Benzene</b>	Valore obiettivo	<b>5 (+4)</b>	Anno civile	D.M. 2/4/02
<b>Benzo(a)pirene</b>	Valore obiettivo	<b>0,001</b>	Anno civile	DM. 25/11/94 e Dir. 2004/107/CE

Gli obiettivi di qualità su base annua delle concentrazioni di IPA fanno riferimento alle concentrazioni di benzo(a)pirene. (D.M. 25/11/94)

# Campagna di Misura

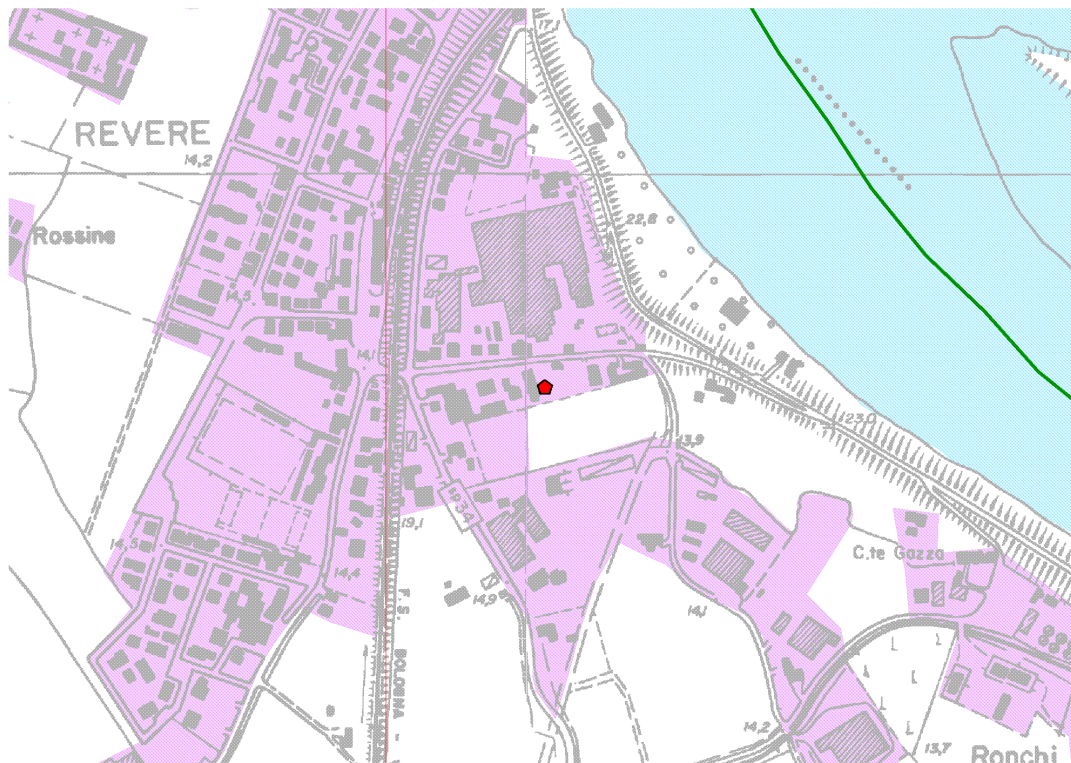
## Sito di Misura



**Periodo di Misura:** 25 novembre – 28 febbraio 2005

**Sito di misura:** Comune di Revere

La campagna di misura prolunga le precedenti in medesimo sito, in attesa del completamento della riconfigurazione della rete aziendale afferente alle centrali termoelettriche dei Comuni di Ostiglia e Sermide. Alla postazione è stato attribuito il nome "MM Revere 2"



## Principali sorgenti emissive

Per la stima delle principali sorgenti emissive all'interno del territorio comunale di Revere è stato utilizzato l'inventario regionale, denominato INEMAR (INventario EMissioni ARia). Nell'ambito di tale inventario la suddivisione delle sorgenti avviene per attività emissive: la classificazione utilizzata fa riferimento ai macrosettori relativi all'inventario delle emissioni in atmosfera dell'Agenzia Europea per l'Ambiente CORINAIR (CORdination INformation AIR).

- Combustione per produzione di energia e trasformazione dei combustibili
- Combustione non industriale
- Combustione nell'industria
- Processi produttivi
- Estrazione e distribuzione combustibili
- Uso di solventi
- Trasporto su strada
- Altre sorgenti mobili e macchinari
- Trattamento e smaltimento rifiuti
- Agricoltura
- Altre sorgenti e assorbimenti

Per ciascun macrosettore vengono presi in considerazione diversi inquinanti: sia quelli che fanno riferimento alla salute, sia quelli per i quali è posta particolare attenzione in quanto considerati gas ad effetto serra:

- Biossido di Zolfo (SO<sub>2</sub>)
- Ossidi di Azoto (NO<sub>X</sub>)
- Composti Organici Volatili non Metanici (NMCOV)
- Metano (CH<sub>4</sub>)
- Monossido di Carbonio (CO)
- Biossido di Carbonio (CO<sub>2</sub>)
- Ammoniaca (NH<sub>3</sub>)
- Protossido di Azoto (N<sub>2</sub>O)
- Polveri Totali Sospese (PTS) o polveri con diametro inferiore ai 10 µm (PM<sub>10</sub>)

I dettagli metodologici della costruzione dell'inventario delle emissioni sono oggetto di approfondimento nel sito Internet, <http://www.ambiente.regione.lombardia.it/inemar/inemarhome.htm>, cui si rimanda per una migliore comprensione dei contenuti. In questo contesto è importante precisare che un inventario non può essere costruito seguendo l'approccio ideale, di tipo analitico, secondo cui ogni emissione è quantificata esattamente attraverso una misura diretta. Come sottolineato nel sito citato, "l'approccio analitico è uno strumento fondamentale solo per alcune particolari tipologie di sorgenti, tipicamente grandi impianti industriali (ad esempio centrali termoelettriche, inceneritori, cementifici) le cui emissioni sono generalmente molto rilevanti e per questo controllate tramite sistemi di monitoraggio in continuo. I dati raccolti da questi sistemi ben si prestano ad essere elaborati statisticamente per fornire l'emissione complessiva della sorgente". Per la maggior parte delle tipologie di sorgenti, invece, l'emissione è valutata considerando un indicatore dell'attività (ad es. consumo di combustibile, quantità di prodotto proveniente da un'attività industriale) e un fattore di emissione specifico ad esso correlato. Questo tipo di approccio viene seguito per la valutazione delle emissioni su ampia scala (ad es. una regione). Del resto, è spesso utile stimare anche le emissioni su una scala più ridotta (ad es. un comune), partendo dall'emissione totale su scala più ampia.

Questa operazione di disaggregazione viene effettuata sulla base di alcuni indicatori, chiamati anche "variabili surrogate" o "variabili proxy", che vengono ritenuti in grado di rappresentare la distribuzione del "peso" delle diverse emissioni nel territorio. Ad esempio il rapporto tra il numero di abitanti del comune e quello della regione (o della provincia), oppure il rapporto tra la produzione locale e quella regionale (o provinciale) legata ad una specifica attività industriale possono fungere da variabile proxy per ottenere la stima locale. Ne consegue che la valutazione a livello comunale del contributo emissivo delle varie sorgenti sarà tanto più rappresentativa della reale situazione quanto più la variabile proxy utilizzata è in grado di esprimere il peso relativo delle sorgenti locali. Pertanto i dati a livello comunale ottenibili da INEMAR costituiscono un'interessante base di conoscenza per affrontare il problema delle emissioni locali, ma potrebbero contenere alcune imprecisioni, che una lettura attenta di chi conosce la realtà locale può far emergere.

La lettura delle tabelle e dei grafici seguenti deve quindi tener conto di quanto finora discusso, ricordando che le elaborazioni che definiscono i contributi delle singole sorgenti all'inquinamento atmosferico nel comune di Revere sono tratte dall'aggiornamento 2001 di INEMAR.

I dati sono stati elaborati al fine di definire i contributi delle singole sorgenti all'inquinamento atmosferico. Per i principali inquinanti sono state valutate le loro principali fonti emissive all'interno del Comune di Revere.

Si riportano in grafici (valori percentuali) e tabelle (valori assoluti) le stime relative ai principali inquinanti emessi dai diversi tipi di sorgente all'interno del Comune di Revere. Per un confronto si riportano anche le stime riferite all'intera Provincia di Mantova.

Si fa presente inoltre che l'inventario utilizzato si basa su dati riferiti al 2001.

Da ultimo si segnala che a pag. 11 del "rapporto sulla qualità dell'aria di Mantova e Provincia - anno 2004" (disponibile sul sito dell'Agenzia: [www.arpalombardia.it/qaria](http://www.arpalombardia.it/qaria)) viene riportato l'andamento temporale delle emissioni da Centrali TermoElettriche (CTE) relativamente ai parametri: biossido di zolfo, ossidi di azoto e particolato sospeso.

Infatti la trasformazione delle centrali Edipower di Sermide, Endesa di Ostiglia, Enipower di Mantova, ASM di Ponti sul Mincio mediante l'installazione di cicli combinati turbogas ha comportato un significativo decremento di tali emissioni.

Attualmente è in fase di revisione pubblica l'inventario INEMAR 2003, consultabile sul sito: [www.ambiente.regione.lombardia.it/inemar/inemarhome.htm](http://www.ambiente.regione.lombardia.it/inemar/inemarhome.htm)

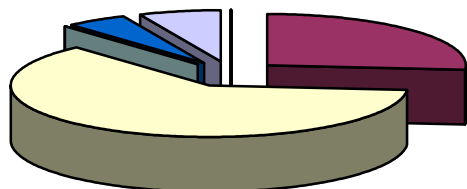
### Comune di Revere

DESCRIZIONE MACROSETTORE	SO2	NOx	COV	CH4	CO	NH3	PM10	PTS	PM2.5
	t/anno	t/anno	t/anno	t/anno	Kt/anno	t/anno	t/anno	t/anno	t/anno
Produzione energia e trasform. combustibili									
Combustione non industriale	1.6	5.0	7.8	4.2	94.3	0.1	2.5	2.6	2.4
Combustione nell'industria	3.8	5.1	0.3	0.1	2.2	0.0	0.4	0.4	0.3
Processi produttivi	0.0	0.0	15.3	0.0	0.0	0.0	0.0	0.0	0.0
Estrazione e distribuzione combustibili	0.0	0.0	6.7	22.6	0.0	0.0	0.0	0.0	0.0
Uso di solventi	0.0	0.0	22.9	0.0	0.0	0.0	0.1	0.1	0.0
Trasporto su strada	0.3	13.9	14.5	0.4	52.4	0.1	1.2	1.4	1.1
Altre sorgenti mobili e macchinari	0.4	3.3	0.5	0.0	1.2	0.0	0.5	0.6	0.5
Trattamento e smaltimento rifiuti									
Agricoltura	0.0	1.0	0.1	78.6	0.0	63.2	0.7	1.2	0.3
Altre sorgenti e assorbimenti	0.0	0.0	23.2	0.0	0.2	0.0	0.1	0.1	0.1

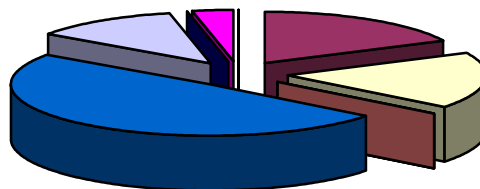
### Provincia di Mantova

DESCRIZIONE MACROSETTORE	SO2	NOx	COV	CH4	CO	NH3	PM10	PTS	PM2.5
	t/anno	t/anno	t/anno	t/anno	Kt/anno	t/anno	t/anno	t/anno	t/anno
Produzione energia e trasform. combustibili	36278	15881	321	342	720	0	796	1059	496
Combustione non industriale	308	804	925	508	11112	14	301	319	293
Combustione nell'industria	1749	2986	353	141	2181	3	135	165	110
Processi produttivi	1	4	2100	5	17	0	20	29	9
Estrazione e distrib.di combustibili fossili	0	0	530	3762	0	0	0	0	0
Uso di solventi	0	17	5939	0	0	7	145	183	60
Trasporto su strada	90	3887	2608	97	11033	56	310	365	276
Altre sorgenti mobili e macchinari	91	818	122	3	399	0	117	124	112
Trattamento e smaltimento rifiuti	1	41	1	2243	1	3	0	1	0
Agricoltura	0	169	54	40151	232	21522	178	366	73
Altre sorgenti e assorbimenti	0	0	964	50	30	0	19	19	19
	<b>38518</b>	<b>24606</b>	<b>13916</b>	<b>47301</b>	<b>25724</b>	<b>21606</b>	<b>2023</b>	<b>2629</b>	<b>1448</b>

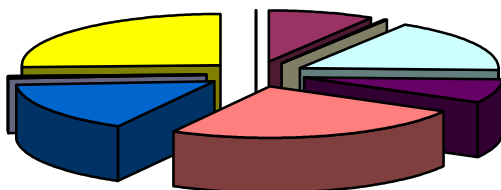
**Biossido di Zolfo (SO<sub>2</sub>)**



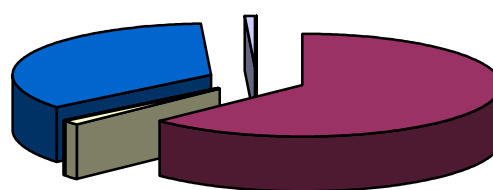
**Ossidi di Azoto (NO<sub>x</sub>)**



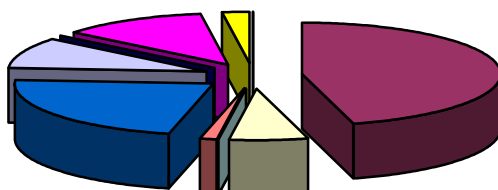
**Carbonio Organico Volatile (COV)**



**Monossido di Carbonio (CO)**



**PM<sub>10</sub>**



- Produzione energia e trasform. combustibili
- Combustione non industriale
- Combustione nell'industria
- Processi produttivi
- Estrazione e distribuzione combustibili
- Uso di solventi
- Trasporto su strada
- Altre sorgenti mobili e macchinari
- Trattamento e smaltimento rifiuti
- Agricoltura
- Altre sorgenti e assorbimenti

## **Situazione meteorologica nel periodo di misura**

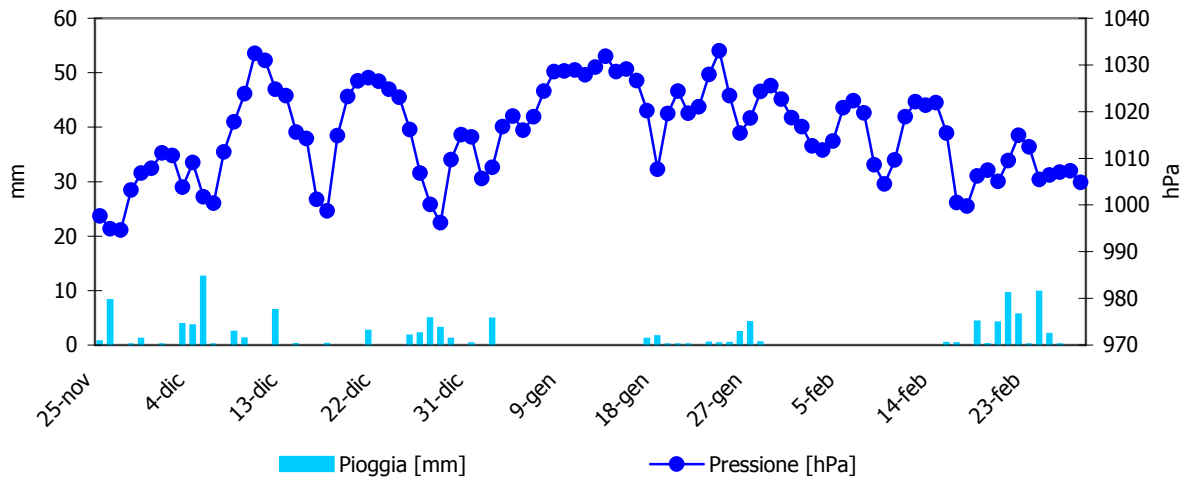
La campagna di misura della Qualità dell'Aria è stata condotta tra il 25 novembre 2005 ed il 28 febbraio 2006, protraendosi quindi per circa tre mesi.

Le precipitazioni, pur inferiori al periodo immediatamente precedente, risultano distribuite nel periodo di misura.

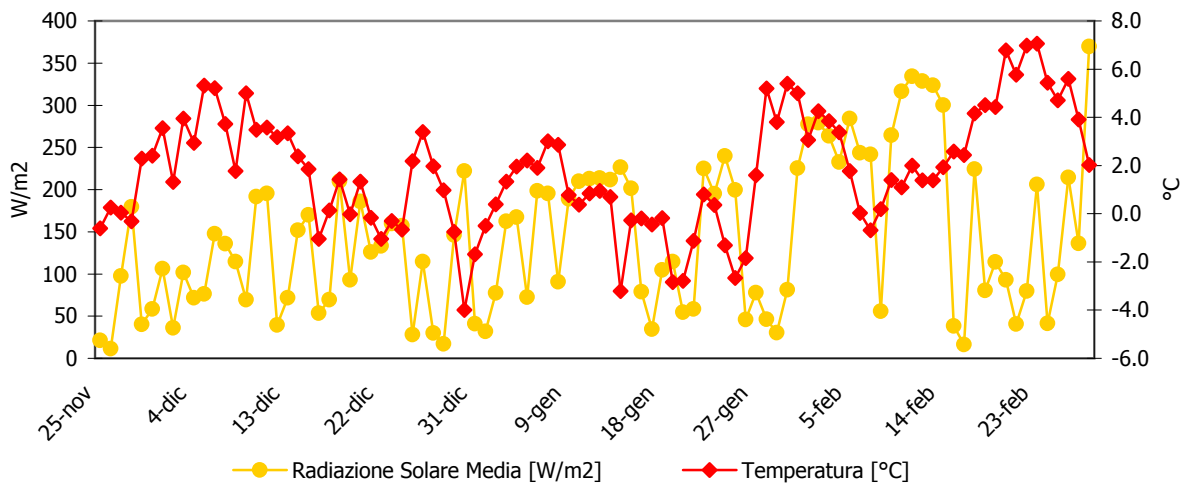
Il vento ha spirato, prevalentemente, dai settori occidentali con velocità modeste.

Parametri meteo rilevati dalla centralina della rete fissa di Mantova - Liceo Classico

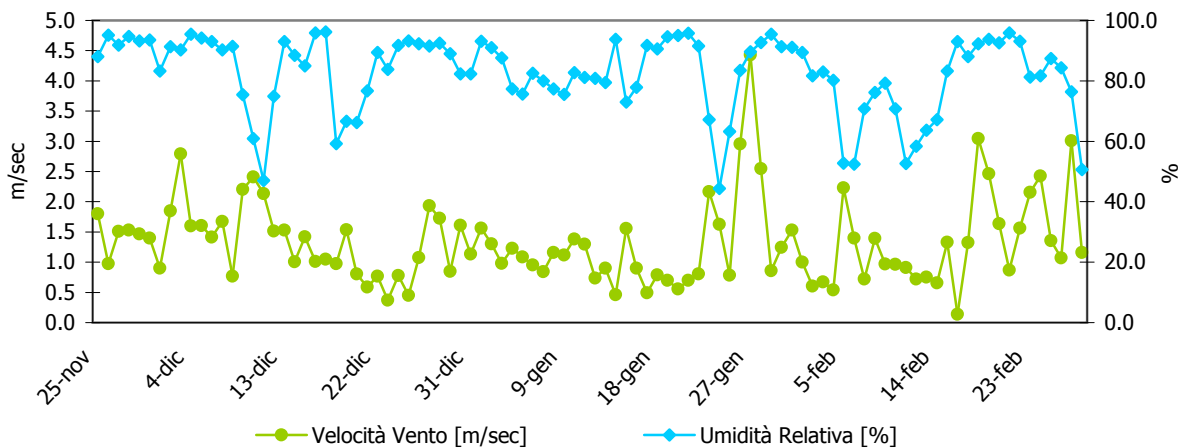
### Precipitazioni e Pressione



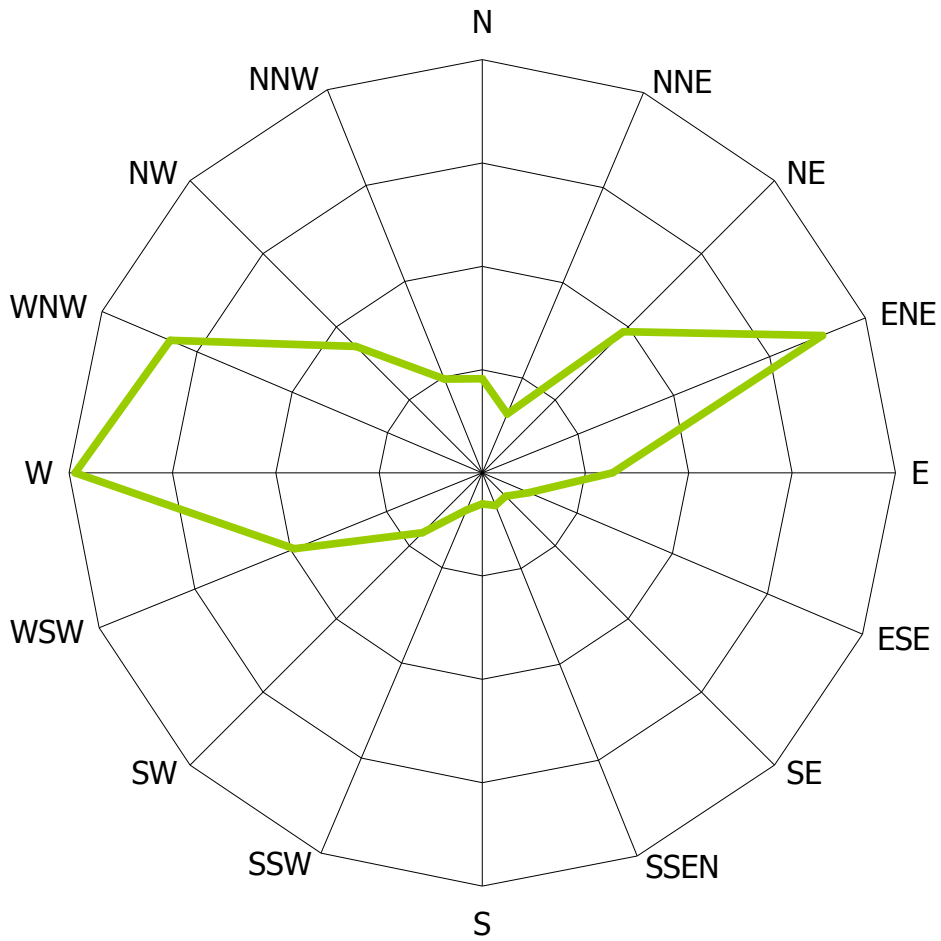
### Radiazione Solare Media e Temperatura



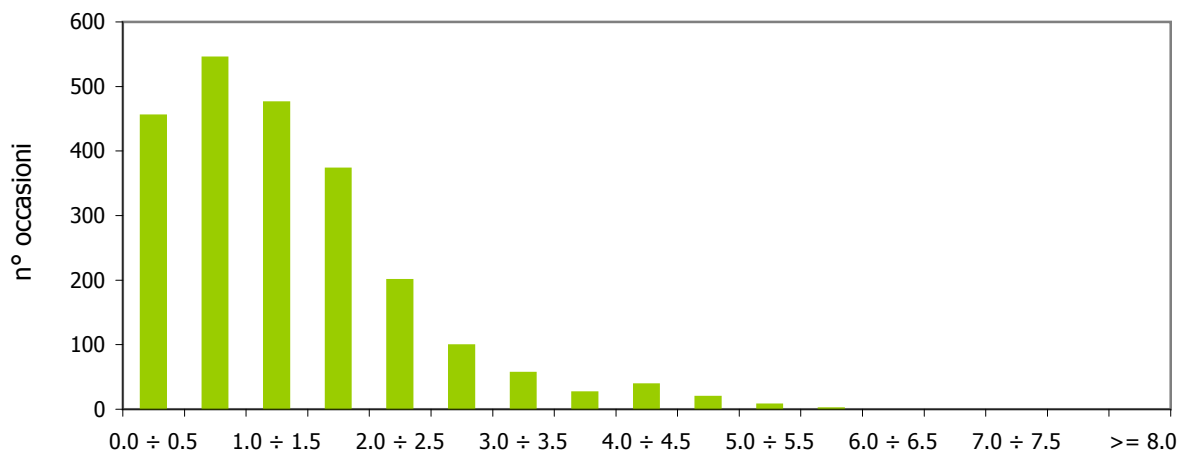
### Velocità del Vento e Umidità relativa



### Rosa dei venti



### Distribuzione delle velocità del vento



## Andamento inquinanti nel periodo di misura

Dal 5 Luglio al 24 Novembre 2005 è proseguita nel Comune di Revere una campagna di monitoraggio della Qualità dell'Aria. Il Laboratorio mobile è stato posizionato presso il piazzale antistante l'ex Vetreria Bormioli sita in Via Cavour nel Comune di Revere.

La presenza in aria di **biossido di zolfo (SO<sub>2</sub>)** è da ricondursi al contenuto di zolfo nei combustibili fossili. Dal 1970 ad oggi la tecnologia ha permesso di migliorare i processi di combustione, rendendo disponibile combustibile a basso tenore di zolfo. Le concentrazioni di biossido di zolfo sono così rientrate nei limiti legislativi previsti. In particolare in questi ultimi anni grazie al passaggio al gas naturale le concentrazioni si sono ulteriormente ridotte.

Nel periodo oggetto della presente analisi, i livelli di SO<sub>2</sub> sono rimasti abbondantemente al di sotto dei valori limite fissati dalla vigente normativa.

Il **monossido di carbonio (CO)**, ha origine da processi di combustione incompleta di composti contenenti carbonio. E' un gas la cui origine al suolo e in area urbana è da ricondursi prevalentemente al traffico autoveicolare (in particolare quando le autovetture sono in fase di decelerazione) e come tale le sue concentrazioni dipendono dai flussi di traffico in prossimità della zona in cui avviene il prelievo. I livelli di concentrazione massima durante il giorno si raggiungono generalmente in concomitanza alle punte di traffico lavorativo di inizio e fine giornata, particolarmente accentuati nei giorni feriali. Durante le ore centrali della giornata i valori tendono poi a calare, grazie anche ad una migliore capacità dispersiva dell'atmosfera.

Nel periodo oggetto della presente analisi i livelli di CO sono rimasti abbondantemente al di sotto dei valori limite fissati dalla vigente normativa.

Gli **ossidi di azoto (NO e NO<sub>2</sub>)** vengono emessi direttamente in atmosfera a seguito dei processi di combustione che si generano negli impianti di riscaldamento, e nei motori a scoppio degli autoveicoli. Le quantità più elevate di questi inquinanti si rilevano quando le autovetture sono a regime di marcia sostenuta e/o si trovano in fase di accelerazione. Al momento dell'emissione il rapporto in volume tra NO<sub>2</sub> e NO è a favore di quest'ultimo.

Il monossido di azoto non è soggetto a normativa, tuttavia viene misurato in quanto oltre a trasformarsi in tempi brevi in NO<sub>2</sub>, le sue emissioni contribuiscono ai processi fotochimici per la produzione di O<sub>3</sub> troposferico. Per il biossido di azoto sono invece previsti valori di qualità.

La concentrazione media di biossido di azoto rilevata presso la postazione di Revere risulta in linea con quella delle postazioni della rete provinciale che hanno misurato le concentrazioni più basse. Inoltre essa presenta una modulazione legata ai flussi autoveicolari. Sono evidenti picchi di concentrazione oraria di NO in corrispondenza delle prime ore della mattinata, presumibilmente in coincidenza allo stazionamento in prossimità della postazione di veicoli a motore acceso.

Il **Particolato Fine (PM10)** è considerato uno dei “nuovi inquinanti”, la sua misura è stata introdotta a partire da febbraio 1998. Le particelle di polvere presenti in aria possono avere origine sia naturale sia antropica. Nei centri urbanizzati le fonti dovute ad attività umane sono da ricondursi nuovamente al trasporto, al riscaldamento e a processi di combustione per la produzione di energia. Durante la permanenza in atmosfera le particelle subiscono diverse trasformazioni, che alterano le loro caratteristiche chimiche e morfologiche. Il Particolato Totale Sospeso è costituito da particelle con dimensioni differenti: si possono misurare particelle con diametro aerodinamico dell'ordine di alcune frazioni di micron fino a particelle grandi con diametro attorno alle decine di micron. Le particelle ritenute dannose a livello sanitario sono quelle fini e come tali presentano caratteristiche tali da penetrare nelle vie respiratorie. Per la valutazione della qualità dell'aria vengono così prese in considerazione particelle con diametro inferiore a 10 µm.

Le concentrazioni di PM10 rilevate presso Revere risultano in linea con quelle delle altre postazioni della provincia, come si può osservare nel grafico corrispondente che riporta i dati di Revere (in blu) unitamente a quelli medi delle altre stazioni della RRQA (in grigio).

A differenza dei suoi precursori, le cui concentrazioni dipendono direttamente dalle quantità emesse in prossimità delle sorgenti, la formazione di **Ozono (O<sub>3</sub>)** è più complessa. Inquinante secondario, viene prodotto attraverso reazioni fotochimiche che coinvolgono NO<sub>x</sub> e composti organici volatili. Nelle atmosfere dei centri urbani, durante le ore in cui il traffico è più intenso, si ha un graduale accumulo di NO con successiva formazione di NO<sub>2</sub>. Si arriva quindi alla formazione di ozono, che raggiunge valori massimi durante le ore centrali della giornata. Nel corso del pomeriggio la diminuzione della radiazione solare e la nuova emissione di reattivi riducono progressivamente i livelli di ozono, riportandolo a valori minimi.

Le concentrazioni di O<sub>3</sub> risultano in linea con quelle registrate nelle altre postazioni della RRQA. Il periodo di misura non è quello critico per il parametro ozono, e le concentrazioni risultano sempre inferiori ai limiti di legge.

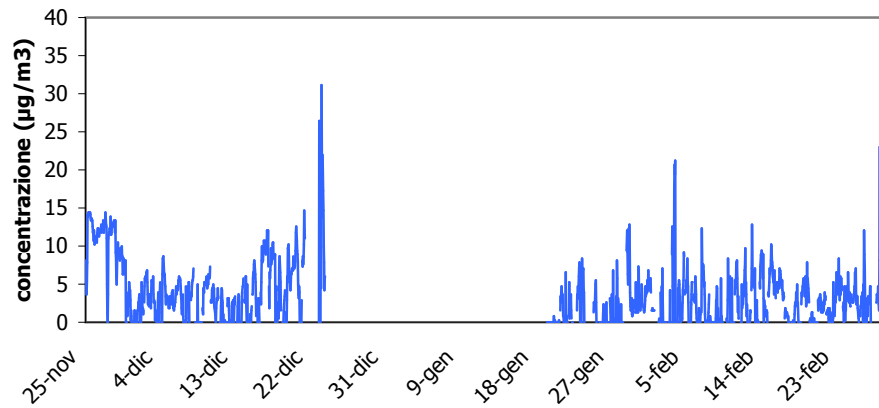
---

L'evoluzione temporale dei diversi inquinanti monitorati è rappresentata con l'utilizzo di grafici relativi a:

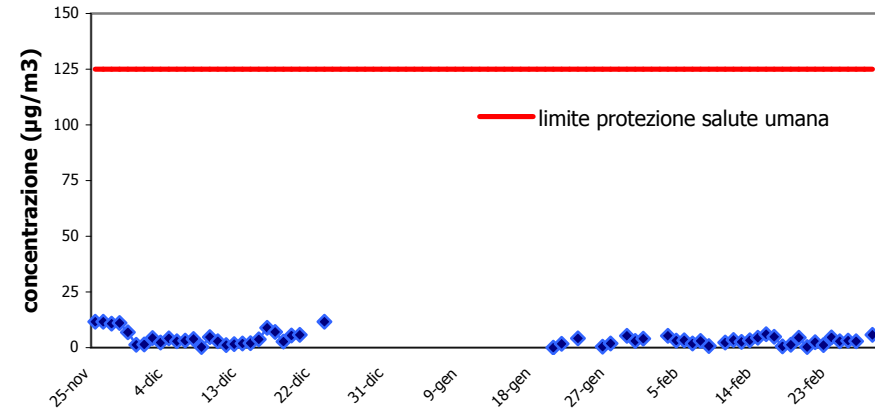
- concentrazioni medie orarie: evoluzione oraria dell'inquinante nel periodo di misura;
- concentrazioni medie 8 h: ogni valore è ottenuto come media tra l'ora *h* e le 7 ore precedenti l'ora *h*.
- concentrazioni medie giornaliere: evoluzione giornaliera dell'inquinante ottenuta mediando i valori delle concentrazioni dalle ore 0.00 alle ore 24.00 dello stesso giorno;
- giorno tipo: evoluzione media delle concentrazioni medie orarie nell'arco delle 24 ore.

Si fa inoltre presente che i dati sono riferiti all'ora solare.

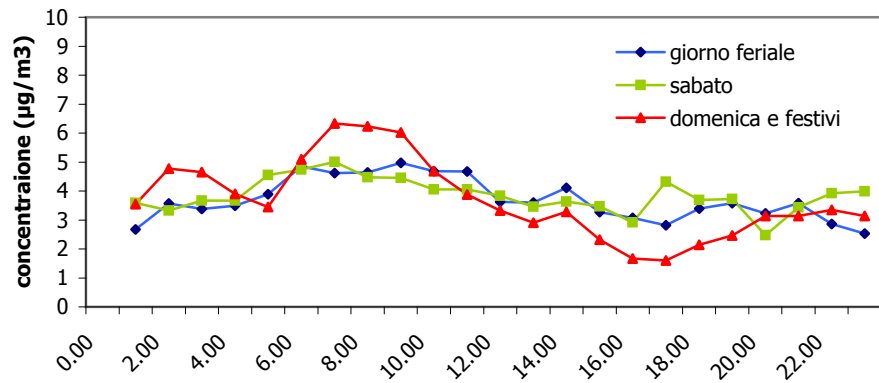
**Biossido di zolfo**  
**Concentrazioni Orarie**



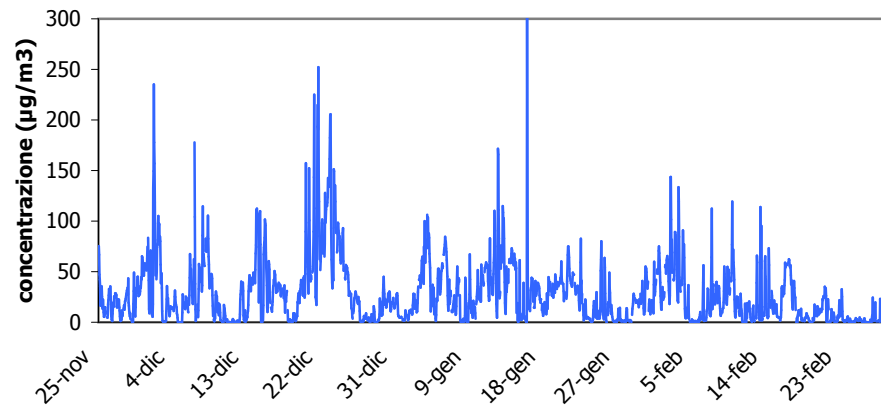
**Biossido di zolfo**  
**Medie Giornaliere**



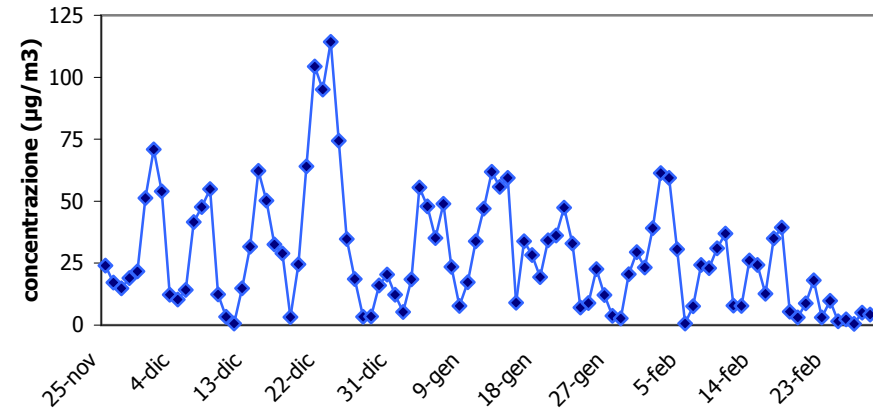
**Biossido di zolfo**  
**Giorno Tipo**



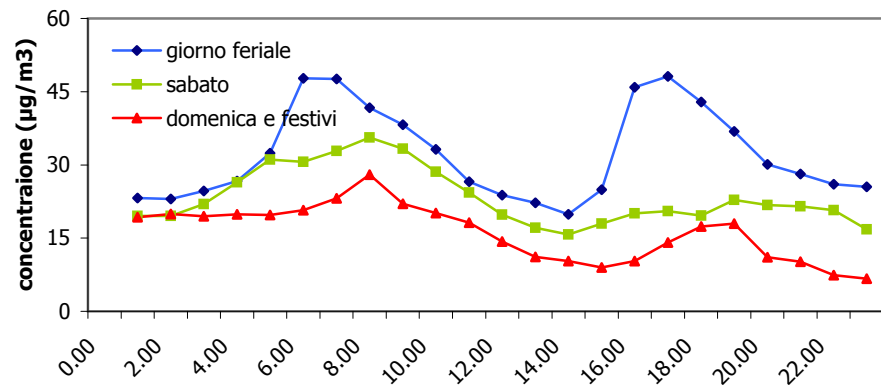
**Ossido di azoto  
Concentrazioni Orarie**



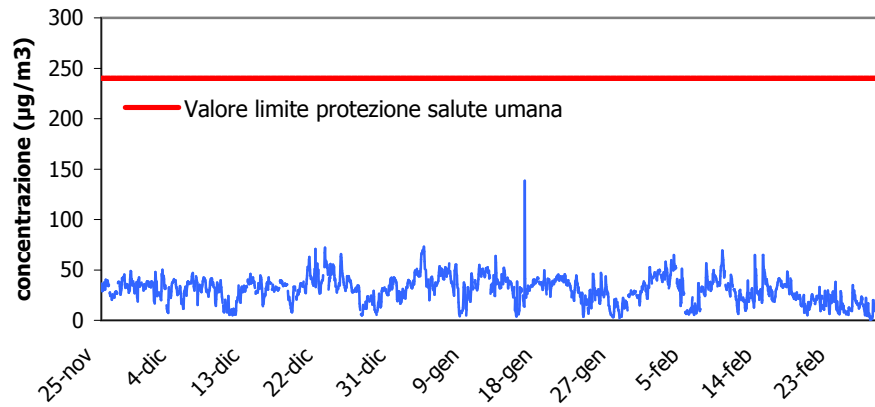
**Ossido di azoto  
Medie Giornaliere**



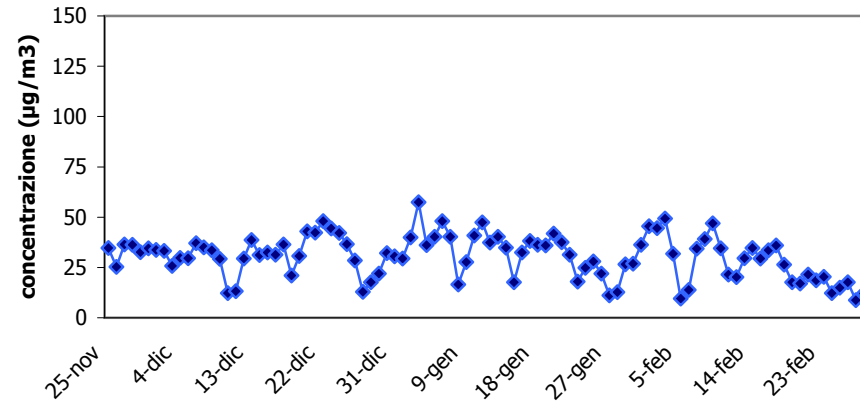
**Ossido di azoto  
Giorno Tipo**



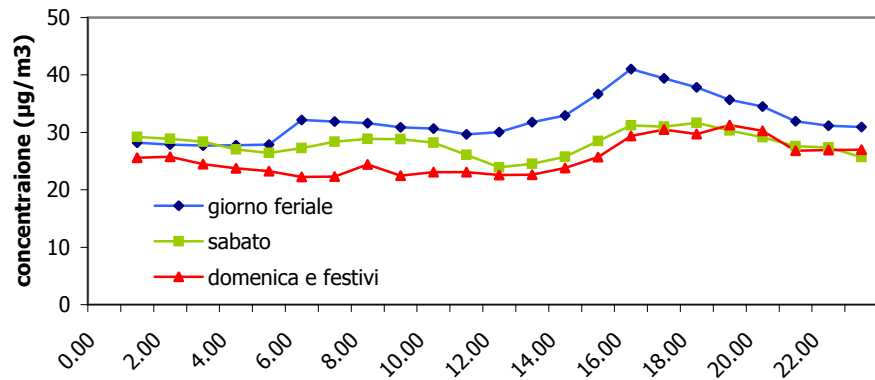
**Biossido di azoto  
Concentrazioni Orarie**



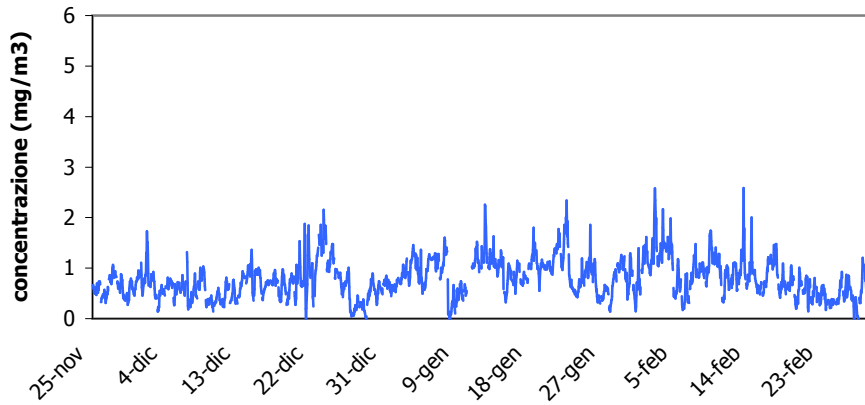
**Biossido di azoto  
Medie Giornaliere**



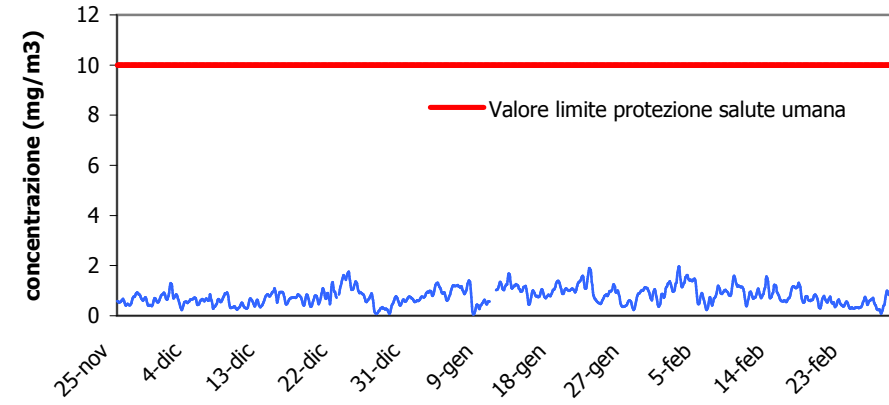
**Biossido di azoto  
Giorno Tipo**



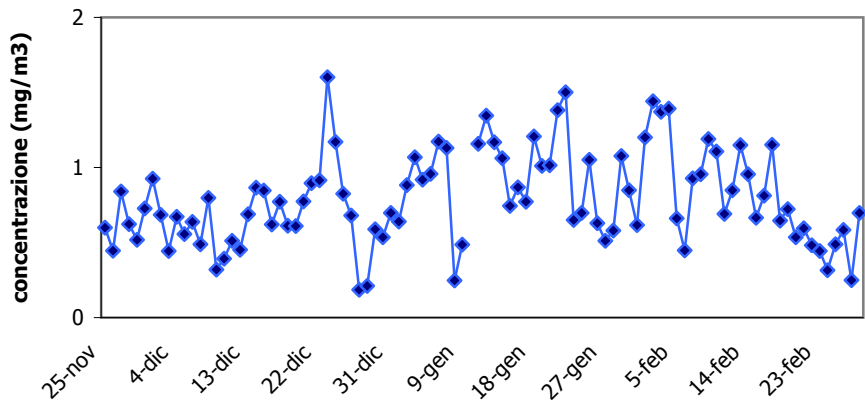
**Monossido di Carbonio  
Concentrazioni Orarie**



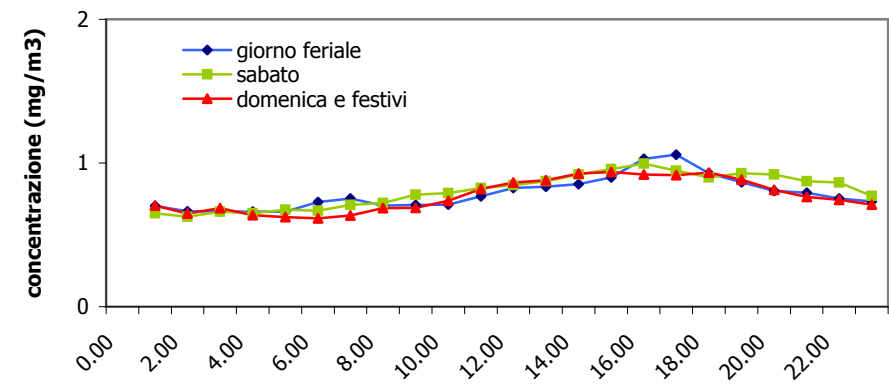
**Monossido di Carbonio  
Concentrazioni Medie di 8h**



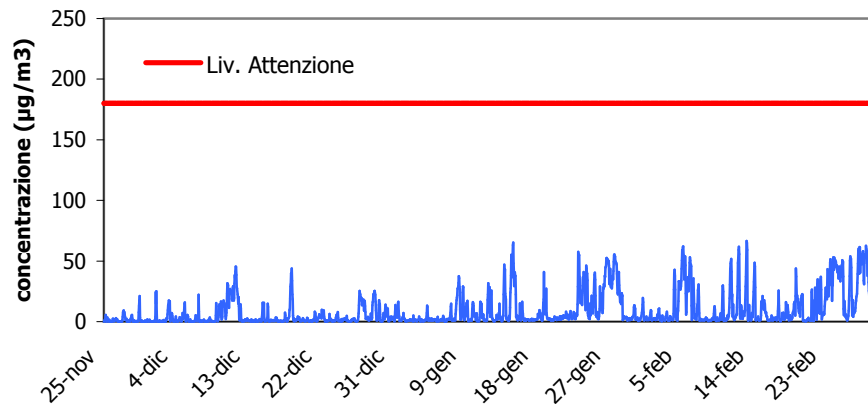
**Monossido di Carbonio  
Medie Giornaliere**



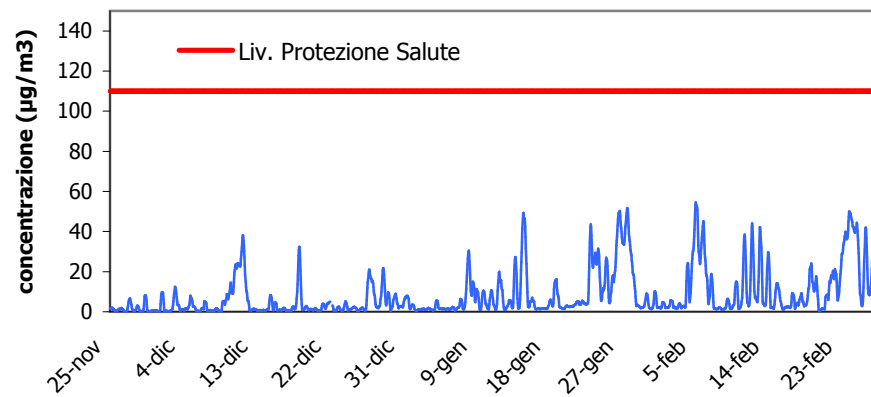
**Monossido di Carbonio  
Giorno Tipo**



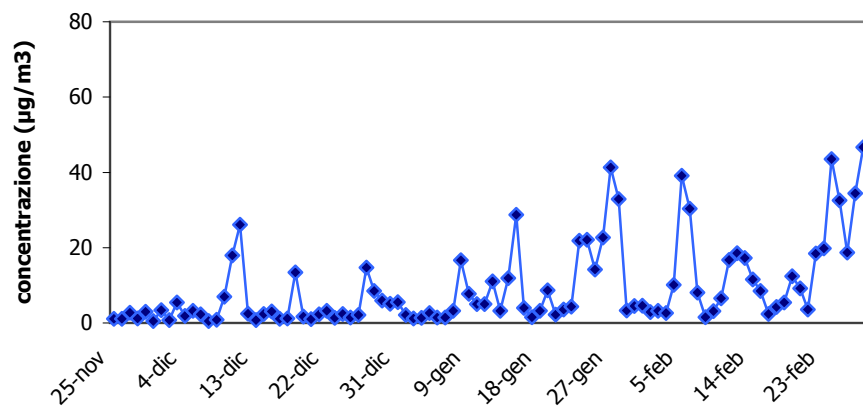
**Ozono**  
**Concentrazioni Orarie**



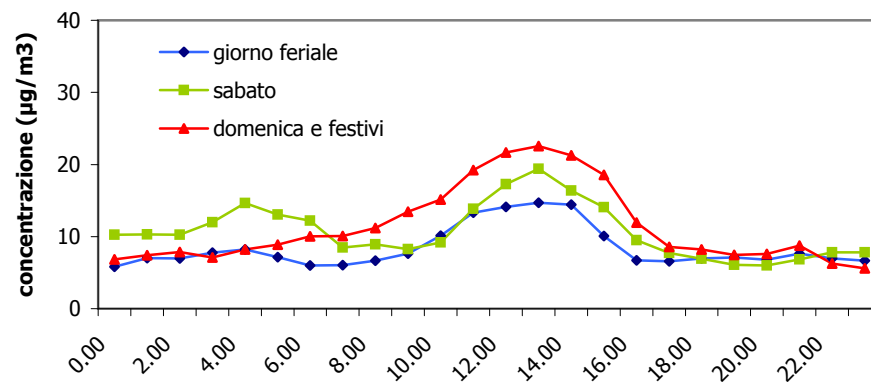
**Ozono**  
**Concentrazioni Medie di 8h**



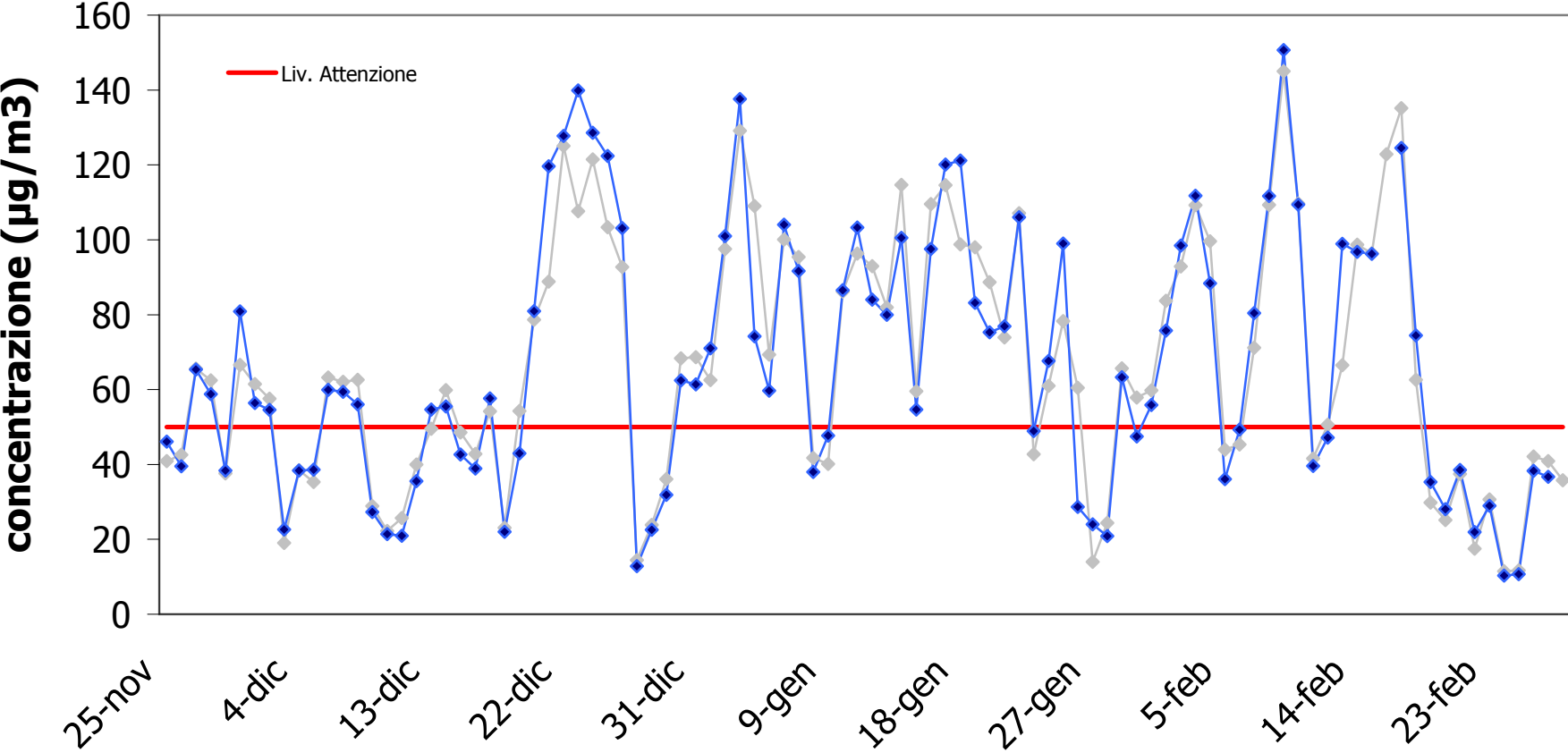
**Ozono**  
**Medie Giornaliere**



**Ozono**  
**Giorno Tipo**



# PM10 Medie Giornaliere



## Confronto delle misure con i dati rilevati da postazioni fisse

I dati rilevati ( $SO_2$ ,  $NO_x$ , CO,  $O_3$ , PM10) nel comune di Revere sono stati messi a confronto con quelli registrati nel medesimo periodo dalla strumentazione presente nelle stazioni fisse (centraline) della Rete di Rilevamento della Qualità dell'Aria, attiva nel territorio della Provincia di Mantova.

Per quanto riguarda il **biossido di zolfo**, risultano particolarmente contenuti sia i valori massimi che la concentrazione media del periodo.

Il **biossido di azoto** presenta concentrazioni in aumento rispetto al precedente periodo, ma che risultano pur sempre tra quelle più basse rilevate sull'intero territorio provinciale, e ben al di sotto dei limiti di legge.

Le concentrazioni di **monossido di azoto** risultano in linea con quelle di altri siti urbani. In talune occasioni, in particolare nelle prime ore della giornata, si evidenziano episodi di breve durata a concentrazioni elevate, spiegabili dalla presenza in prossimità della postazione di mezzi in sosta a motore acceso.

Il **monossido di carbonio** mostra concentrazioni piuttosto basse, in linea con altri siti non direttamente interessati da traffico. L'andamento giornaliero poco accentuato e la modesta modulazione durante i giorni feriali indica l'influenza da una sorgente posta ad una certa distanza.

Le concentrazioni di **ozono** sono caratterizzate da valori simili a quelli misurati presso la stazione di Bosco Fontana. Giova comunque ricordare che il periodo di misura non coincide con quello maggiormente critico per questo inquinante.

Il **PM10** infine è stato misurato a Revere mediante un campionatore gravimetrico: un volume noto ( $m^3$ ) di aria ambiente viene fatto fluire attraverso una specifica membrana filtrante su cui si deposita il particolato aerodisperso, il cui quantitativo viene determinato mediante pesate ( $\mu g$ ) effettuate in laboratorio prima e dopo il campionamento. I dati rilevati a Revere, confrontati con quelli degli analizzatori in continuo posizionati presso le postazioni della RRQA provinciale, evidenziando un andamento delle concentrazioni giornaliere molto correlato: la media sul periodo risulta confrontabile. Ciò a conferma di come il PM10 risulti meno influenzato da realtà locali e maggiormente dipendente da fenomeni meteorologici a larga scala.

Nelle Tabelle in Allegato si riportano alcuni dati relativi alle caratteristiche del sito di campionamento e altri dati statistici riferiti a  $NO_2$ ,  $SO_2$ ,  $O_3$ , CO relativi al periodo della campagna di misura:

- media delle concentrazioni medie orarie e rispettive deviazioni standard;
- valore massimo orario;
- valore massimo riferito alla media delle 8 ore;
- numero giorni in cui sono stati superati i livelli di attenzione

I dati riportati, relativi alla postazione di Revere sono inoltre messi a confronto con quelli rilevati da alcune centraline appartenenti alla RRQA di Mantova e Provincia.

## Tabelle

	rete	Tipo zona	Tipo stazione	Quota s.l.m. (metri)	Periodo di misura
		Decisione 2001/752/CE	Decisione 2001/752/CE		
<b>MM Revere</b>	PUB	SUBURBANA	FONDO		25.11.2005 – 28.02.06
<b>Ariosto</b>	PUB	URBANA	INDUSTRIA		Centralina Fissa
<b>Lunetta 2</b>	PUB	SUBURBANA	FONDO		Centralina Fissa
<b>Gramsci</b>	PUB	URBANA	TRAFFICO		Centralina Fissa
<b>s.Agnese</b>	PRIV	URBANA	FONDO		Centralina Fissa
<b>Tridolino</b>	PRIV	RURALE	INDUSTRIA		Centralina Fissa
<b>Viadana</b>	PUB	URBANA	FONDO		Centralina Fissa
<b>Porto Mantovano</b>	PUB	SUBURBANA	FONDO		Centralina Fissa
<b>Fontana</b>	PUB	RURALE	FONDO		Centralina Fissa

**rete:** PUB = pubblica, PRIV = privata

**tipo zona Decisione 2001/752/CE:**

- **URBANA:** centro urbano di consistenza rilevante per le emissioni atmosferiche, con più di 3000-5000 abitanti
- **SUBURBANA:** periferia di una città o area urbanizzata residenziale posta fuori dell'area urbana principale
- **RURALE:** all'esterno di una città, ad una distanza di almeno 3 km; un piccolo centro urbano con meno di 3000-5000 abitanti è da ritenersi tale
- **NON NOTA:** sconosciuta o altro

**tipo stazione Decisione 2001/752/CE:**

- **TRAFFICO:** se la fonte principale di inquinamento è costituita dal traffico (se si trova all'interno di Zone a Traffico Limitato, è indicato tra parentesi ZTL)
- **INDUSTRIALE:** se la fonte principale di inquinamento è costituita dall'industria
- **FONDO:** misura il livello di inquinamento determinato dall'insieme delle sorgenti di emissione non localizzate nelle immediate vicinanze della stazione; può essere localizzata indifferentemente in area urbana, suburbana o rurale
- **NON NOTA:** sconosciuta o altro

**Biossido di Azoto**

	<b>% Rend.</b>	<b>Media (<math>\mu\text{g}/\text{m}^3</math>)</b>	<b>Dev St.</b>	<b>Max Media 1 h (<math>\mu\text{g}/\text{m}^3</math>)</b>	<b>Nr. giorni superamento Valore limite protezione salute umana</b>
<b>MM Revere</b>	100	30	13	139	<b>0</b>
<b>Ariosto</b>	81	31	16	101	<b>0</b>
<b>Lunetta 2</b>	62	24	14	82	<b>0</b>
<b>Gramsci</b>	100	45	15	136	<b>0</b>
<b>s.Agnese</b>	100	48	18	109	<b>0</b>
<b>Tridolino</b>	58	43	18	122	<b>0</b>
<b>Viadana</b>	79	59	20	135	<b>0</b>
<b>Porto Mantovano</b>	100	44	19	103	<b>0</b>
<b>Fontana</b>	100	32	11	90	<b>0</b>

(\*) il valore di  $205 \mu\text{g}/\text{m}^3$  è stato rilevato nella serata del giorno 11 ottobre. Questo evento non costituisce un superamento del valore limite per la protezione della salute umana in virtù del margine di tolleranza stabilito dal d.m. 60/2002

**Biossido di Zolfo**

	<b>% Rend.</b>	<b>Media (<math>\mu\text{g}/\text{m}^3</math>)</b>	<b>Dev St.</b>	<b>Max Media 24 h (<math>\mu\text{g}/\text{m}^3</math>)</b>	<b>Nr. giorni superamento Valore limite protezione salute umana</b>
<b>MM Revere</b>	64	4	3	12	<b>0</b>
<b>Ariosto</b>	92	4	2	12	<b>0</b>
<b>Lunetta 2</b>	87	6	3	25	<b>0</b>
<b>Gramsci</b>	100	9	5	21	<b>0</b>
<b>Viadana</b>	97	4	2	11	<b>0</b>
<b>Porto Mantovano</b>	97	2	1	6	<b>0</b>

**Particolato fine (PM10)**

	<b>% Rend.</b>	<b>Media (<math>\mu\text{g}/\text{m}^3</math>)</b>	<b>Dev St.</b>	<b>Max Media 24 h (<math>\mu\text{g}/\text{m}^3</math>)</b>	<b>Nr. giorni superamento Valore limite protezione salute umana</b>
<b>MM Revere</b>	98	67	34	151	<p>27,28,30 nov</p> <p>1,2,6,7,8,13,14,17,20,21, 22,23,24,25,26,30,31 dic</p> <p>1,2,3,4,5,6,7,10,11,12, 13,14,15,16,17,18,19,20, 21,22,24,25,29,31 gen</p> <p>1,2,3,4,7,8,9,10, 13,14,15,17,18 feb</p>
<b>Ariosto</b>	98	71	35	159	<b>66</b>
<b>Gramsci</b>	100	64	32	148	<b>58</b>
<b>S.Agnese</b>	81	67	34	145	<b>48*</b>
<b>Tridolino</b>	54	61	32	141	<b>30*</b>

\* si consideri il rendimento inferiore

## Monossido di Carbonio

	% Rend.	Media (mg/m <sup>3</sup> )	Dev St.	Max Media 1 h (mg/m <sup>3</sup> )	Nr. giorni superamento Valore limite protezione salute umana	Max Media 8 h (mg/m <sup>3</sup> )	
<b>MM Revere</b>	99	0.8	0.4	2.6	<b>0</b>	2.0	
<b>Gramsci</b>	100	1.3	1.0	7.1	<b>0</b>	4.9	
<b>s.Agnese</b>	100	0.8	0.4	2.6	<b>0</b>	2.1	
<b>Tridolino</b>	58	0.7	0.3	1.6	<b>0</b>	1.4	
<b>Viadana</b>	96	1.0	0.4	3.7	<b>0</b>	2.8	

## Ozono

	% Rend.	Media (µg/m <sup>3</sup> )	Dev St.	Max Media 1 h (µg/m <sup>3</sup> )	Nr. giorni superamento Liv. Attenzione	Max Media 8 h (µg/m <sup>3</sup> )	
<b>MM Revere</b>	100	9	14	67	<b>0</b>	55	
<b>Lunetta 2</b>	93	15	16	80	<b>0</b>	75	
<b>Viadana</b>	28	15	17	78	<b>0</b>	69	
<b>Porto Mantovano</b>	33	9	6	51	<b>0</b>	36	
<b>Fontana</b>	100	8	14	66	<b>0</b>	61	

## Conclusioni

Nel periodo in cui si è svolta l'indagine i parametri SO<sub>2</sub>, NO<sub>2</sub>, CO ed O<sub>3</sub> hanno rispettato i limiti di legge.

Il particolato fine (**PM10**) ha superato per n.57 volte il valore limite di 50 µg/m<sup>3</sup> stabilito dalla vigente normativa, che a far data dal 01/01/2005 ammette un numero massimo di n.35 superamenti annui. La concentrazione media risulta di 67 µg/m<sup>3</sup>.

Tali dati sono però in linea con quelli registrati presso le altre stazioni della RRQA provinciale.

A partire dal mese di gennaio i superamenti al 28/02/06 sono stati n.37.

Anche se la postazione di misura non è in prossimità di grosse arterie di traffico, si evidenzia una dipendenza dei valori rilevati dai flussi veicolari che verosimilmente interessano la vicina statale Abetone-Brennero.

# Allegato

## Dati Orari

Giorno	Ora	S02	NO	NO2	O3	CO	Giorno	Ora	S02	NO	NO2	O3	CO
		[µg/m3]	[µg/m3]	[µg/m3]	[µg/m3]	[mg/m3]			[µg/m3]	[µg/m3]	[µg/m3]	[µg/m3]	[mg/m3]
25-nov	00:00	8			0		27-nov	09:00	14	21	25	4	0.7
25-nov	01:00	5	75	37	0	0.7	27-nov	10:00	14	20	27	8	0.8
25-nov	02:00	6	67	31	1	0.7	27-nov	11:00	13	22	30	8	1.0
25-nov	03:00	4	47	29	2	0.6	27-nov	12:00	13	22	31	9	1.0
25-nov	04:00	5	42	31	2	0.6	27-nov	13:00	11	15	36	6	1.1
25-nov	05:00	8	36	29	2	0.5	27-nov	14:00	5	11	42	8	1.0
25-nov	06:00	14	16	33	5	0.5	27-nov	15:00	1	6	39	6	0.8
25-nov	07:00	14	23	36	2	0.5	27-nov	16:00	0	2	41	4	0.8
25-nov	08:00	14	33	30	0	0.5	27-nov	17:00	4	1	43	1	0.8
25-nov	09:00	14	36	37	0	0.6	27-nov	18:00	11	2	43	2	0.8
25-nov	10:00	14	25	35	1	0.5	27-nov	19:00	12	2	41	2	0.8
25-nov	11:00	14	15	30	3	0.5	27-nov	20:00	12	6	45	2	0.9
25-nov	12:00	14	13	35	2	0.5	27-nov	21:00	12	12	40	1	0.8
25-nov	13:00	14	23	40	0	0.7	27-nov	22:00	12	6	35	0	0.8
25-nov	14:00	14	15	37	1	0.5	27-nov	23:00	12	10	32	0	0.8
25-nov	15:00	14	10	37	1	0.5	28-nov	00:00	14				0
25-nov	16:00	13	5	35	2	0.5	28-nov	01:00	12	13	33	0	0.7
25-nov	17:00	14	5	38	0	0.7	28-nov	02:00	12	14	36	1	0.7
25-nov	18:00	14	7	40	0	0.6	28-nov	03:00	12	17	36	0	0.7
25-nov	19:00	13	15	39	1	0.7	28-nov	04:00	13	12	34	0	0.6
25-nov	20:00	13	15	37	0	0.7	28-nov	05:00	13	16	32	0	0.6
25-nov	21:00	12	9	34	0	0.7	28-nov	06:00	13	21	35	0	0.7
25-nov	22:00	12	10	34	0	0.7	28-nov	07:00	13	21	34	0	0.6
25-nov	23:00	11	9	35	1	0.7	28-nov	08:00	13	23	32	1	0.6
26-nov	00:00	12			0		28-nov	09:00	13	28	31	3	0.6
26-nov	01:00	11	5	27	1	0.3	28-nov	10:00	13	29	27	2	0.5
26-nov	02:00	10	4	28	0	0.3	28-nov	11:00	13	32	30	4	0.6
26-nov	03:00	11	7	24	2	0.4	28-nov	12:00	13	30	29	5	0.6
26-nov	04:00	11	18	24	2	0.4	28-nov	13:00	12	34	41	5	0.9
26-nov	05:00	11	22	25	1	0.4	28-nov	14:00	13	27	45	3	0.9
26-nov	06:00	11	26	25	1	0.4	28-nov	15:00	9	43	49	0	0.8
26-nov	07:00	11	33	20	0	0.5	28-nov	16:00	9	19	48	0	0.7
26-nov	08:00	10	32	23	2	0.4	28-nov	17:00	6	16	40	0	0.8
26-nov	09:00	12	24	26	2	0.4	28-nov	18:00	5	11	41	0	0.6
26-nov	10:00	12	23	22	1	0.5	28-nov	19:00	9	9	36	1	0.4
26-nov	11:00	12	35	24	1	0.6	28-nov	20:00	10	6	35	0	0.4
26-nov	12:00	12	25	24	2	0.5	28-nov	21:00	10	9	35	0	0.5
26-nov	13:00	12	6	24	3	0.4	28-nov	22:00	9	4	38	0	0.4
26-nov	14:00	12	3	24	1	0.4	28-nov	23:00	9	3	39	0	0.4
26-nov	15:00	11	2	23	2	0.3	29-nov	00:00					0
26-nov	16:00	12	1	26	2	0.4	29-nov	01:00	9	2	36	1	0.4
26-nov	17:00	12	9	28	0	0.4	29-nov	02:00	8	0	29	0	0.4
26-nov	18:00	12	15	28	0	0.4	29-nov	03:00	8	0	27	0	0.4
26-nov	19:00	12	19	27	0	0.5	29-nov	04:00	10	0	27	1	0.4
26-nov	20:00	12	20	28	0	0.5	29-nov	05:00	8	0	27	0	0.4
26-nov	21:00	13	16	29	0	0.5	29-nov	06:00	9	18	28	0	0.5
26-nov	22:00	12	26	26	0	0.6	29-nov	07:00	9	31	31	0	0.5
26-nov	23:00	12	24	27	0	0.5	29-nov	08:00	10	49	38	1	0.4
27-nov	00:00	12			0		29-nov	09:00	9	20	32	8	0.3
27-nov	01:00	12	29	37	0	0.8	29-nov	10:00	9	14	23	13	0.3
27-nov	02:00	12	25	38	0	0.8	29-nov	11:00	6	7	23	17	0.3
27-nov	03:00	13	29	38	0	0.9	29-nov	12:00	6	6	19	21	0.4
27-nov	04:00	13	27	38	0	0.8	29-nov	13:00	7	15	40	4	0.4
27-nov	05:00	12	15	38	0	0.7	29-nov	14:00	8	34	37	1	0.6
27-nov	06:00	13	15	38	0	0.7	29-nov	15:00	7	30	40	1	0.7
27-nov	07:00	13	21	34	0	0.7	29-nov	16:00	6	29	42	0	0.7
27-nov	08:00	13	23	28	1	0.7	29-nov	17:00	7	41	36	1	0.7

Giorno	Ora	S02	NO	NO2	O3	CO	Giorno	Ora	S02	NO	NO2	O3	CO
		[µg/m3]	[µg/m3]	[µg/m3]	[µg/m3]	[mg/m3]			[µg/m3]	[µg/m3]	[µg/m3]	[µg/m3]	[mg/m3]
29-nov	18:00	7	45	33	1	0.8	02-dic	12:00	2	85	44	0	0.8
29-nov	19:00	8	45	35	0	0.7	02-dic	13:00	3	80	50	0	0.9
29-nov	20:00	0	33	37	0	0.6	02-dic	14:00	3	57	44	0	0.8
29-nov	21:00		26	37	0	0.7	02-dic	15:00	2	39	41	1	0.7
29-nov	22:00	0	26	37	0	0.6	02-dic	16:00	3	49	41	0	0.7
29-nov	23:00	0	28	38	0	0.6	02-dic	17:00	4	34	44	0	0.6
30-nov	00:00				0		02-dic	18:00	4	11	41	0	0.5
30-nov	01:00	1	27	35	0	0.5	02-dic	19:00	2	2	34	2	0.4
30-nov	02:00	1	31	34	0	0.6	02-dic	20:00	2	1	32	3	0.4
30-nov	03:00	2	36	35	1	0.5	02-dic	21:00	4	0	31	2	0.5
30-nov	04:00	4	34	35	0	0.5	02-dic	22:00	5	0	35	2	0.5
30-nov	05:00	2	45	29	1	0.5	02-dic	23:00	5	1	32	3	0.4
30-nov	06:00	5	42	32	1	0.5	03-dic	00:00				6	
30-nov	07:00	4	65	35	0	0.6	03-dic	01:00	5	1	15	9	0.2
30-nov	08:00	4	64	36	0	0.6	03-dic	02:00	4	1	12	14	0.1
30-nov	09:00	3	61	32	0	0.7	03-dic	03:00	6	0	9	17	0.2
30-nov	10:00	0	59	31	0	0.7	03-dic	04:00	4	1	8	17	0.2
30-nov	11:00	2	53	31	2	0.7	03-dic	05:00	3	1	10	17	0.2
30-nov	12:00	1	46	32	1	0.8	03-dic	06:00	3	2	7	17	0.2
30-nov	13:00	0	46	34	1	0.8	03-dic	07:00	3	23	20	2	0.5
30-nov	14:00	0	53	36	0	0.8	03-dic	08:00	0	36	32	0	0.5
30-nov	15:00	0	55	37	0	0.8	03-dic	09:00	1	27	33	1	0.5
30-nov	16:00	0	58	39	0	1.0	03-dic	10:00	2	21	30	1	0.5
30-nov	17:00	0	55	37	1	0.8	03-dic	11:00	1	24	28	4	0.5
30-nov	18:00	0	52	37	2	0.8	03-dic	12:00	1	17	23	7	0.5
30-nov	19:00	0	54	38	1	0.9	03-dic	13:00	0	13	23	6	0.6
30-nov	20:00	0	55	35	1	0.8	03-dic	14:00	0	11	22	5	0.7
30-nov	21:00	2	51	34	0	0.9	03-dic	15:00	0	8	24	3	0.6
30-nov	22:00	0	63	36	0	0.9	03-dic	16:00	0	6	29	1	0.5
30-nov	23:00	0	75	33	0	1.0	03-dic	17:00	3	8	34	0	0.5
01-dic	00:00				0		03-dic	18:00	4	13	37	0	0.5
01-dic	01:00	1	83	38	0	1.1	03-dic	19:00	3	16	38	0	0.5
01-dic	02:00	0	64	33	0	0.9	03-dic	20:00	0	14	37	0	0.6
01-dic	03:00	0	42	33	0	0.6	03-dic	21:00	1	14	39	0	0.5
01-dic	04:00	0	13	35	0	0.6	03-dic	22:00	4	13	39	0	0.5
01-dic	05:00	1	9	39	1	0.5	03-dic	23:00	5	15	41	2	0.5
01-dic	06:00	2	11	38	1	0.5	04-dic	00:00				2	
01-dic	07:00	2	39	37	0	0.7	04-dic	01:00	3	13	40	4	0.6
01-dic	08:00	3	70	37	0	0.8	04-dic	02:00	3	14	38	1	0.6
01-dic	09:00	3	71	34	0	0.8	04-dic	03:00		14	39	0	0.6
01-dic	10:00	3	53	37	0	0.7	04-dic	04:00	0	11	40	0	0.6
01-dic	11:00	4	36	34	4	0.8	04-dic	05:00	0	14	36	0	0.6
01-dic	12:00	0	7	19	24	0.7	04-dic	06:00	6	17	32	0	0.6
01-dic	13:00	0	17	29	15	0.9	04-dic	07:00	8	25	33	0	0.7
01-dic	14:00	0	5	17	25	0.8	04-dic	08:00	9	31	31	1	0.8
01-dic	15:00	0	18	36	8	0.9	04-dic	09:00	8	25	28	2	0.7
01-dic	16:00	0	133	48	0	1.3	04-dic	10:00	7	19	25	1	0.6
01-dic	17:00	1	149	44	0	1.3	04-dic	11:00	6	17	26	2	0.6
01-dic	18:00	5	235	38	0	1.7	04-dic	12:00	6	15	27	4	0.6
01-dic	19:00	3	178	37	0	1.5	04-dic	13:00	5	9	26	3	0.7
01-dic	20:00	1	157	38	0	1.5	04-dic	14:00	5	7	29	1	0.7
01-dic	21:00	2	118	24	0	1.3	04-dic	15:00	3	4	29	1	0.8
01-dic	22:00	1	75	24	1	0.9	04-dic	16:00	2	0	32	1	0.7
01-dic	23:00	2	46	25	1	0.7	04-dic	17:00	4	0	34	0	0.8
02-dic	00:00				1		04-dic	18:00	3	0	32	0	0.8
02-dic	01:00	3	42	25	0	0.7	04-dic	19:00	3	0	27	1	0.7
02-dic	02:00	5	50	26	0	0.7	04-dic	20:00	3	0	27	3	0.7
02-dic	03:00	6	74	28	0	0.7	04-dic	21:00	3	0	16	7	0.6
02-dic	04:00	6	77	26	1	0.6	04-dic	22:00	3	0	17	6	0.7
02-dic	05:00	6	81	26	1	0.7	04-dic	23:00	2	0	21	4	0.7
02-dic	06:00	5	98	24	0	0.8	05-dic	00:00				2	
02-dic	07:00	7	105	23	0	0.9	05-dic	01:00	2	0	20	5	0.4
02-dic	08:00	6	85	21	0	0.8	05-dic	02:00	2	0	14	10	0.3
02-dic	09:00	7	98	20	0	0.9	05-dic	03:00	3	0	11	15	0.3
02-dic	10:00	5	97	29	0	0.8	05-dic	04:00	3	0	12	16	0.3
02-dic	11:00	4	76	46	1	0.9	05-dic	05:00	3	10	21	6	0.4

Giorno	Ora	S02	NO	NO2	O3	CO	Giorno	Ora	S02	NO	NO2	O3	CO
		[µg/m3]	[µg/m3]	[µg/m3]	[µg/m3]	[mg/m3]			[µg/m3]	[µg/m3]	[µg/m3]	[µg/m3]	[mg/m3]
05-dic	06:00	3	27	28	0	0.7	08-dic	00:00					0
05-dic	07:00	2	26	30	0	0.6	08-dic	01:00	0	70	28	1	0.7
05-dic	08:00	3	17	32	1	0.5	08-dic	02:00		83	28	1	0.7
05-dic	09:00	4	20	33	2	0.6	08-dic	03:00		76	30	0	0.6
05-dic	10:00	3	17	30	2	0.5	08-dic	04:00		70	27	2	0.6
05-dic	11:00	4	17	26	5	0.6	08-dic	05:00	0	72	25	2	0.6
05-dic	12:00	3	14	25	5	0.6	08-dic	06:00	0	76	24	2	0.6
05-dic	13:00	2	15	30	4	0.7	08-dic	07:00	0	84	28	3	0.6
05-dic	14:00	2	13	33	1	0.7	08-dic	08:00	0	105	29	2	0.9
05-dic	15:00	2	15	38	0	0.7	08-dic	09:00	0	83	32	0	1.0
05-dic	16:00	2	25	36	0	0.7	08-dic	10:00	0	65	38	1	0.9
05-dic	17:00	2	24	39	0	0.7	08-dic	11:00	5	57	38	1	0.9
05-dic	18:00	3	20	38	0	0.7	08-dic	12:00	0	42	41	1	0.8
05-dic	19:00	3	16	36	1	0.6	08-dic	13:00	0	34	38	0	0.8
05-dic	20:00	4	14	37	2	0.6	08-dic	14:00	0	38	42	0	0.9
05-dic	21:00	5	16	36	0	0.6	08-dic	15:00	0	38	41	0	1.0
05-dic	22:00	4	10	37	0	0.5	08-dic	16:00		43	41	0	1.0
05-dic	23:00	4	10	38	0	0.6	08-dic	17:00	0	41	35	0	0.9
06-dic	00:00				0		08-dic	18:00	0	48	36	0	1.0
06-dic	01:00	4	17	37	0	0.6	08-dic	19:00	0	47	38	0	1.0
06-dic	02:00	4	27	37	0	0.6	08-dic	20:00	0	43	35	0	0.9
06-dic	03:00	4	44	39	0	0.7	08-dic	21:00	0	27	33	0	0.8
06-dic	04:00	5	68	44	0	0.9	08-dic	22:00	0	16	33	0	0.6
06-dic	05:00	5	57	46	0	0.7	08-dic	23:00	0	6	33	0	0.6
06-dic	06:00	6	45	44	0	0.7	09-dic	00:00				1	
06-dic	07:00	5	53	47	0	0.7	09-dic	01:00	2	3	32	5	0.4
06-dic	08:00	6	40	41	0	0.6	09-dic	02:00	2	2	17	15	0.3
06-dic	09:00	5	32	38	0	0.5	09-dic	03:00	1	1	14	13	0.2
06-dic	10:00	5	25	33	2	0.5	09-dic	04:00	4	9	21	5	0.3
06-dic	11:00	4	19	32	3	0.6	09-dic	05:00	4	3	27	2	0.3
06-dic	12:00	3	18	29	5	0.7	09-dic	06:00	4	14	32	1	0.3
06-dic	13:00	2	31	34	1	0.7	09-dic	07:00	5	27	38	0	0.4
06-dic	14:00	1	30	36	1	0.7	09-dic	08:00	5	30	35	1	0.3
06-dic	15:00	3	62	40	0	0.7	09-dic	09:00	5	26	34	4	0.3
06-dic	16:00						09-dic	10:00	5	26	33	6	0.4
06-dic	17:00	4	178	44	1	1.3	09-dic	11:00	5	13	31	9	0.3
06-dic	18:00	1	104	42	1	1.1	09-dic	12:00	6	10	28	14	0.3
06-dic	19:00	0	38	40	1	0.7	09-dic	13:00	6	19	31	8	0.4
06-dic	20:00	0	13	37	4	0.3	09-dic	14:00	5	18	34	5	0.4
06-dic	21:00	0	1	15	22	0.2	09-dic	15:00	4	19	35	8	0.4
06-dic	22:00	0	6	26	8	0.3	09-dic	16:00	5	7	28	17	0.4
06-dic	23:00	0	6	33	0	0.4	09-dic	17:00	5	9	35	4	0.5
07-dic	00:00				0		09-dic	18:00	5	18	40	2	0.3
07-dic	01:00	5	18	31	0	0.3	09-dic	19:00	6	17	33	2	0.4
07-dic	02:00	0	10	35	0	0.3	09-dic	20:00	6	9	33	4	0.2
07-dic	03:00	1	5	35	1	0.2	09-dic	21:00	6	2	23	12	0.2
07-dic	04:00	2	12	34	0	0.3	09-dic	22:00	6	2	21	15	0.2
07-dic	05:00	4	33	33	0	0.4	09-dic	23:00	7	2	17	15	0.1
07-dic	06:00	5	58	29	1	0.5	10-dic	00:00				17	
07-dic	07:00	5	54	30	0	0.5	10-dic	01:00	3	1	15	13	0.3
07-dic	08:00	4	49	28	1	0.3	10-dic	02:00	3	0	9	16	0.3
07-dic	09:00	5	50	28	0	0.3	10-dic	03:00	3	0	8	15	0.3
07-dic	10:00	5	54	32	1	0.4	10-dic	04:00	3	0	8	13	0.3
07-dic	11:00	0	40	33	1	0.5	10-dic	05:00	4	0	11	10	0.3
07-dic	12:00		43	35	2	0.5	10-dic	06:00	4	4	14	5	0.3
07-dic	13:00		40	39	2	0.6	10-dic	07:00	4	17	20	2	0.3
07-dic	14:00		30	41	0	0.6	10-dic	08:00	5	14	18	5	0.3
07-dic	15:00		37	42	0	0.6	10-dic	09:00	4	13	15	7	0.4
07-dic	16:00	3	86	39	0	0.7	10-dic	10:00	4	9	15	14	0.4
07-dic	17:00	4	115	41	1	0.9	10-dic	11:00	2	6	13	23	0.5
07-dic	18:00	3	64	42	0	0.7	10-dic	12:00	2	3	9	32	0.5
07-dic	19:00	5	67	40	0	0.7	10-dic	13:00	2	2	8	31	0.5
07-dic	20:00	5	64	40	1	0.4	10-dic	14:00	1	1	11	30	0.6
07-dic	21:00	5	59	38	0	0.5	10-dic	15:00	1	2	19	18	0.5
07-dic	22:00	6	56	32	0	0.4	10-dic	16:00	0	3	24	11	0.5
07-dic	23:00	7	56	28	1	0.4	10-dic	17:00	2	0	17	19	0.5

Giorno	Ora	S02	NO	NO2	O3	CO	Giorno	Ora	S02	NO	NO2	O3	CO
		[µg/m3]	[µg/m3]	[µg/m3]	[µg/m3]	[mg/m3]			[µg/m3]	[µg/m3]	[µg/m3]	[µg/m3]	[mg/m3]
10-dic	18:00	3	0	8	24	0.4	13-dic	12:00	0	35	37	2	0.7
10-dic	19:00	3	0	6	24	0.4	13-dic	13:00	0	38	40	1	0.8
10-dic	20:00	3	0	5	27	0.3	13-dic	14:00	0	31	37	1	0.8
10-dic	21:00	4	0	8	23	0.3	13-dic	15:00	0	39	41	1	0.9
10-dic	22:00	3	0	10	26	0.3	13-dic	16:00	0	43	41	0	0.9
10-dic	23:00	3	0	9	25	0.3	13-dic	17:00		44	43	0	0.9
11-dic	00:00				24		13-dic	18:00	0	39	39	1	0.8
11-dic	01:00	4	0	8	22	0.3	13-dic	19:00	3	37	37	0	0.8
11-dic	02:00		0	11	17	0.3	13-dic	20:00	4	41	38	0	0.8
11-dic	03:00	0	0	10	20	0.4	13-dic	21:00	5	49	38	0	0.8
11-dic	04:00	0	0	6	28	0.2	13-dic	22:00	5	46	35	0	0.8
11-dic	05:00	0	0	5	29	0.3	13-dic	23:00	6	45	32	1	0.8
11-dic	06:00	0	0	5	26	0.3	14-dic	00:00				2	
11-dic	07:00	2	1	10	17	0.2	14-dic	01:00	3	44	26	1	0.7
11-dic	08:00	4	2	11	20	0.4	14-dic	02:00	3	38	28	1	0.7
11-dic	09:00	4	3	9	31	0.4	14-dic	03:00	3	52	27	0	0.8
11-dic	10:00	3	1	6	38	0.4	14-dic	04:00	4	68	27	0	0.8
11-dic	11:00	3	2	11	36	0.5	14-dic	05:00	4	76	28	0	0.9
11-dic	12:00	0	1	10	41	0.7	14-dic	06:00	6	111	29	0	0.9
11-dic	13:00	1	0	7	46	0.7	14-dic	07:00	6	112	27	1	1.1
11-dic	14:00	0	0	6	45	0.8	14-dic	08:00	2	106	28	0	0.9
11-dic	15:00		0	9	39	0.7	14-dic	09:00	0	107	31	1	0.9
11-dic	16:00		0	19	28	0.7	14-dic	10:00	5	106	37	1	0.9
11-dic	17:00	0	0	18	27	0.6	14-dic	11:00	0	93	36	2	1.1
11-dic	18:00	0	0	18	22	0.6	14-dic	12:00	0	74	33	1	1.0
11-dic	19:00	0	0	20	20	0.6	14-dic	13:00	0	20	32	2	0.8
11-dic	20:00		1	23	15	0.6	14-dic	14:00		33	35	1	1.1
11-dic	21:00	0	0	23	20	0.6	14-dic	15:00		50	44	0	1.0
11-dic	22:00	0	0	22	13	0.6	14-dic	16:00		108	41	0	1.2
11-dic	23:00	0	2	35	2	0.7	14-dic	17:00	0	110	43	2	1.4
12-dic	00:00				1		14-dic	18:00	0	77	40	0	1.2
12-dic	01:00	2	0	30	5	0.3	14-dic	19:00	1	42	36	1	0.9
12-dic	02:00	3	0	23	9	0.3	14-dic	20:00	0	0	32	4	0.5
12-dic	03:00	3	1	20	14	0.4	14-dic	21:00	0	1	26	7	0.5
12-dic	04:00	3	0	17	11	0.4	14-dic	22:00	2	1	16	15	0.4
12-dic	05:00	3	3	25	2	0.4	14-dic	23:00	2	0	14	12	0.4
12-dic	06:00	2	8	29	1	0.4	15-dic	00:00				9	
12-dic	07:00	0	22	32	0	0.4	15-dic	01:00	4	2	16	16	0.5
12-dic	08:00	0	27	33	1	0.5	15-dic	02:00	4	17	22	3	0.6
12-dic	09:00	0	31	29	1	0.5	15-dic	03:00	6	67	23	1	0.9
12-dic	10:00	0	40	28	0	0.7	15-dic	04:00	7	74	26	0	1.0
12-dic	11:00	0	37	28	1	0.8	15-dic	05:00	6	79	24	0	0.9
12-dic	12:00	0	37	30	1	0.8	15-dic	06:00	8	83	26	1	1.0
12-dic	13:00	0	33	33	0	0.7	15-dic	07:00	8	102	32	1	1.0
12-dic	14:00	2	39	34	1	0.6	15-dic	08:00	8	98	31	1	1.0
12-dic	15:00	3	31	34	1	0.6	15-dic	09:00	6	96	33	1	1.0
12-dic	16:00	2	7	33	1	0.4	15-dic	10:00	5	69	36	2	0.9
12-dic	17:00	2	3	31	2	0.4	15-dic	11:00	3	56	38	1	1.0
12-dic	18:00	3	3	28	2	0.3	15-dic	12:00	1	36	38	4	1.0
12-dic	19:00	0	1	29	1	0.3	15-dic	13:00		15	31	15	0.9
12-dic	20:00	0	4	32	1	0.4	15-dic	14:00		10	30	12	1.0
12-dic	21:00	3	12	34	1	0.4	15-dic	15:00		15	39	2	1.0
12-dic	22:00	2	1	34	2	0.4	15-dic	16:00	0	40	42	0	1.0
12-dic	23:00	3	0	33	3	0.3	15-dic	17:00	1	60	37	1	0.9
13-dic	00:00				2		15-dic	18:00	3	60	38	0	1.0
13-dic	01:00	3	2	38	1	0.4	15-dic	19:00	3	57	37	0	0.8
13-dic	02:00		6	40	1	0.5	15-dic	20:00	3	52	37	0	0.8
13-dic	03:00		5	38	1	0.4	15-dic	21:00	0	26	38	1	0.6
13-dic	04:00	0	9	36	1	0.4	15-dic	22:00	0	22	37	1	0.6
13-dic	05:00	0	11	36	1	0.4	15-dic	23:00	0	19	37	2	0.5
13-dic	06:00	0	17	36	1	0.5	16-dic	00:00				1	
13-dic	07:00	2	31	36	1	0.6	16-dic	01:00	4	14	30	1	0.4
13-dic	08:00	3	36	41	1	0.6	16-dic	02:00	2	13	31	1	0.4
13-dic	09:00	4	43	43	0	0.7	16-dic	03:00	5	10	31	1	0.4
13-dic	10:00	3	47	46	0	0.7	16-dic	04:00	8	17	35	1	0.5
13-dic	11:00	0	35	42	0	0.6	16-dic	05:00	10	20	32	1	0.5

Giorno	Ora	S02	NO	NO2	O3	CO	Giorno	Ora	S02	NO	NO2	O3	CO
		[µg/m3]	[µg/m3]	[µg/m3]	[µg/m3]	[mg/m3]			[µg/m3]	[µg/m3]	[µg/m3]	[µg/m3]	[mg/m3]
16-dic	06:00	8	30	32	1	0.5	19-dic	00:00					1
16-dic	07:00	8	36	31	1	0.6	19-dic	01:00	0	1	24	1	0.3
16-dic	08:00	8	36	29	1	0.6	19-dic	02:00	1	2	21	2	0.3
16-dic	09:00	10	42	31	1	0.6	19-dic	03:00	0	3	24	1	0.3
16-dic	10:00	11	38	31	1	0.6	19-dic	04:00	0	6	25	2	0.4
16-dic	11:00	10	51	31	1	0.7	19-dic	05:00	3	6	26	2	0.3
16-dic	12:00	10	48	32	1	0.7	19-dic	06:00	6	20	28	2	0.5
16-dic	13:00	9	47	33	3	0.7	19-dic	07:00	6	19	30	4	0.4
16-dic	14:00	11	38	32	3	0.7	19-dic	08:00	10	26	26	3	0.4
16-dic	15:00	10	36	31	2	0.7	19-dic	09:00	10	29	28	3	0.4
16-dic	16:00	9	29	32	3	0.7	19-dic	10:00	9	29	28	3	0.6
16-dic	17:00	10	31	32	1	0.8	19-dic	11:00	7	24	28	4	0.7
16-dic	18:00	10	32	30	1	0.8	19-dic	12:00	5	19	31	3	0.8
16-dic	19:00	10	30	30	0	0.7	19-dic	13:00	5	31	34	1	0.7
16-dic	20:00	12	37	30	1	0.7	19-dic	14:00	5	28	36	1	0.8
16-dic	21:00	10	34	31	0	0.7	19-dic	15:00	4	33	37	0	0.8
16-dic	22:00	12	37	31	1	0.7	19-dic	16:00	5	37	34	1	0.9
16-dic	23:00	7	39	32	0	0.7	19-dic	17:00	7	42	35	1	0.8
17-dic	00:00				0		19-dic	18:00	6	40	37	1	0.8
17-dic	01:00	5	38	39	1	0.7	19-dic	19:00	7	37	34	1	0.7
17-dic	02:00	2	37	40	1	0.8	19-dic	20:00	7	36	34	1	0.8
17-dic	03:00	7	33	37	1	0.7	19-dic	21:00	7	27	36	2	0.7
17-dic	04:00	6	37	38	1	0.7	19-dic	22:00	7	26	34	1	0.7
17-dic	05:00	7	27	40	0	0.7	19-dic	23:00	9	44	38	3	0.8
17-dic	06:00	8	26	38	1	0.7	20-dic	00:00					1
17-dic	07:00	10	27	39	0	0.7	20-dic	01:00	7	46	34	1	0.5
17-dic	08:00	8	33	38	0	0.7	20-dic	02:00	7	41	33	2	0.4
17-dic	09:00	8	31	36	0	0.7	20-dic	03:00	7	24	32	1	0.4
17-dic	10:00	9	29	36	1	0.8	20-dic	04:00	7	28	28	1	0.3
17-dic	11:00	10	29	34	1	0.9	20-dic	05:00	8	48	27	1	0.3
17-dic	12:00	10	32	34	0	0.9	20-dic	06:00	9	90	27	0	0.4
17-dic	13:00	10	34	36	1	0.8	20-dic	07:00	12	157	35	0	1.1
17-dic	14:00	8	24	36	1	0.8	20-dic	08:00	13	98	36	1	0.8
17-dic	15:00	9	35	35	1	1.0	20-dic	09:00	11	76	41	1	0.7
17-dic	16:00	9	37	36	2	0.9	20-dic	10:00	9	61	44	1	0.7
17-dic	17:00	9	21	35	7	0.7	20-dic	11:00	9	55	50	3	0.8
17-dic	18:00	9	10	35	5	0.8	20-dic	12:00	8	48	53	3	1.0
17-dic	19:00	9	26	34	1	0.8	20-dic	13:00	5	41	50	3	1.1
17-dic	20:00	0	22	35	2	0.8	20-dic	14:00	4	29	53	1	1.0
17-dic	21:00	1	20	36	3	0.7	20-dic	15:00	3	75	60	1	1.1
17-dic	22:00	5	27	35	0	0.7	20-dic	16:00	5	152	63	1	1.5
17-dic	23:00	4	31	35	0	0.8	20-dic	17:00	4	101	56	0	1.2
18-dic	00:00				0		20-dic	18:00	0	77	50	0	1.0
18-dic	01:00	0	12	29	1	0.6	20-dic	19:00	0	55	44	0	0.8
18-dic	02:00	1	2	24	3	0.4	20-dic	20:00	0	42	44	1	0.7
18-dic	03:00	3	1	20	3	0.5	20-dic	21:00	0	41	41	1	0.7
18-dic	04:00	2	1	22	3	0.5	20-dic	22:00	0	46	43	1	0.6
18-dic	05:00	1	1	23	4	0.4	20-dic	23:00	3	42	41	1	0.6
18-dic	06:00	4	1	19	10	0.4	21-dic	00:00					1
18-dic	07:00	8	1	16	10	0.3	21-dic	01:00	8	49	41	0	0.7
18-dic	08:00	9	3	17	19	0.4	21-dic	02:00	7	50	38	0	0.7
18-dic	09:00	7	3	12	29	0.3	21-dic	03:00	9	53	36	0	0.7
18-dic	10:00	5	2	12	31	0.5	21-dic	04:00	8	69	36	0	0.7
18-dic	11:00	2	2	9	40	0.7	21-dic	05:00	9	90	34	1	0.7
18-dic	12:00		1	8	40	0.8	21-dic	06:00	10	143	41	2	0.8
18-dic	13:00		0	8	44	0.9	21-dic	07:00	15	225	46	2	1.9
18-dic	14:00		0	9	34	1.0	21-dic	08:00	12	113	51	1	1.0
18-dic	15:00		1	16	22	1.0	21-dic	09:00	11	74	45	1	0.8
18-dic	16:00	0	1	19	18	0.9	21-dic	10:00		93	71	8	0.2
18-dic	17:00	0	3	27	5	0.7	21-dic	11:00		25	33	8	0.0
18-dic	18:00	0	9	33	1	0.9	21-dic	12:00		24	36	6	0.2
18-dic	19:00	0	7	33	1	0.7	21-dic	13:00		21	40	4	0.4
18-dic	20:00	2	5	32	3	0.7	21-dic	14:00		17	44	2	0.5
18-dic	21:00	3	9	33	0	0.6	21-dic	15:00		92	55	0	0.7
18-dic	22:00	3	8	33	0	0.5	21-dic	16:00		193	56	0	1.2
18-dic	23:00	4	2	30	1	0.5	21-dic	17:00		215	49	1	1.7

Giorno	Ora	SO2	NO	NO2	O3	CO	Giorno	Ora	SO2	NO	NO2	O3	CO
		[µg/m3]	[µg/m3]	[µg/m3]	[µg/m3]	[mg/m3]			[µg/m3]	[µg/m3]	[µg/m3]	[µg/m3]	[mg/m3]
21-dic	18:00		190	46	1	1.5	24-dic	12:00		61	54	1	1.2
21-dic	19:00		252	50	2	1.8	24-dic	13:00		58	63	1	1.3
21-dic	20:00		144	38	3	1.4	24-dic	14:00		60	66	1	1.3
21-dic	21:00		119	32	3	1.2	24-dic	15:00		61	62	0	1.3
21-dic	22:00		85	28	3	1.0	24-dic	16:00		71	58	0	1.4
21-dic	23:00		62	26	5	0.8	24-dic	17:00		82	50	0	1.5
22-dic	00:00				6		24-dic	18:00		88	47	2	1.4
22-dic	01:00		52	27	3	0.8	24-dic	19:00		93	44	2	1.5
22-dic	02:00		60	35	4	0.9	24-dic	20:00		60	43	0	1.2
22-dic	03:00		68	37	5	1.0	24-dic	21:00		51	41	1	1.1
22-dic	04:00		85	37	5	1.0	24-dic	22:00		53	38	2	1.2
22-dic	05:00		98	39	4	1.1	24-dic	23:00		54	35	1	1.2
22-dic	06:00		102	40	4	1.1	25-dic	00:00				2	
22-dic	07:00		98	40	3	0.4	25-dic	01:00		44	33	2	0.8
22-dic	08:00		72	40	10	0.4	25-dic	02:00		42	31	2	0.8
22-dic	09:00		68	45	5	0.2	25-dic	03:00		50	29	2	1.0
22-dic	10:00						25-dic	04:00		57	34	2	0.9
22-dic	11:00						25-dic	05:00		55	33	3	0.9
22-dic	12:00						25-dic	06:00		55	32	3	0.9
22-dic	13:00		65	53	10	0.4	25-dic	07:00		54	37	1	1.0
22-dic	14:00		78	67	5	0.8	25-dic	08:00		48	44	2	0.9
22-dic	15:00		128	72	3	0.9	25-dic	09:00		50	40	2	0.9
22-dic	16:00		98	57	2	1.0	25-dic	10:00		47	39	2	0.9
22-dic	17:00		102	53	0	1.0	25-dic	11:00		40	40	5	0.9
22-dic	18:00		111	59	0	1.1	25-dic	12:00		26	41	2	0.8
22-dic	19:00		117	58	0	1.1	25-dic	13:00		27	44	1	0.8
22-dic	20:00		115	52	1	1.2	25-dic	14:00		31	42	1	0.9
22-dic	21:00		118	55	0	1.2	25-dic	15:00		30	41	1	0.8
22-dic	22:00		124	52	1	1.3	25-dic	16:00		27	39	1	0.9
22-dic	23:00		143	45	0	1.4	25-dic	17:00		27	38	0	0.9
23-dic	00:00				1		25-dic	18:00		27	39	0	0.8
23-dic	01:00	0	139	30	1	1.7	25-dic	19:00		28	39	0	0.8
23-dic	02:00	26	134	35	1	1.6	25-dic	20:00		14	37	0	0.6
23-dic	03:00	11	134	42	1	1.5	25-dic	21:00		12	32	0	0.6
23-dic	04:00	8	161	39	1	1.6	25-dic	22:00		5	29	1	0.5
23-dic	05:00	0	182	42	1	1.6	25-dic	23:00		3	28	0	0.5
23-dic	06:00	8	205	42	2	1.6	26-dic	00:00				1	
23-dic	07:00		206	56	6	1.9	26-dic	01:00		9	28	2	0.4
23-dic	08:00	4	148	51	3	1.6	26-dic	02:00		11	28	2	0.5
23-dic	09:00	31	93	46	3	1.5	26-dic	03:00		17	28	2	0.7
23-dic	10:00	14	62	45	1	1.2	26-dic	04:00		23	29	1	0.6
23-dic	11:00	22	39	47	2	1.3	26-dic	05:00		24	28	2	0.6
23-dic	12:00	20	34	48	2	1.4	26-dic	06:00		25	29	2	0.7
23-dic	13:00	17	49	52	2	1.6	26-dic	07:00		28	30	2	0.7
23-dic	14:00	15	43	55	0	1.5	26-dic	08:00		30	31	2	0.7
23-dic	15:00	10	41	54	1	1.3	26-dic	09:00		29	32	2	0.7
23-dic	16:00	8	151	50	0	2.2	26-dic	10:00		27	31	3	0.7
23-dic	17:00	4	150	53	0	2.0	26-dic	11:00		25	32	1	0.7
23-dic	18:00	6	108	45	1	1.6	26-dic	12:00		21	28	1	0.7
23-dic	19:00	6	113	40	1	1.6	26-dic	13:00		20	29	1	0.8
23-dic	20:00		135	41	1	1.8	26-dic	14:00		19	32	0	0.9
23-dic	21:00		119	40	1	1.8	26-dic	15:00		18	35	1	0.9
23-dic	22:00		94	34	1	1.6	26-dic	16:00		25	33	0	0.9
23-dic	23:00		88	33	1	1.5	26-dic	17:00		20	34	0	0.9
24-dic	00:00				1		26-dic	18:00		21	34	0	1.0
24-dic	01:00		69	31	2	1.0	26-dic	19:00		21	33	1	0.9
24-dic	02:00		71	28	3	0.9	26-dic	20:00		11	29	1	0.6
24-dic	03:00		87	32	4	1.1	26-dic	21:00		2	17	4	0.4
24-dic	04:00		98	33	5	1.1	26-dic	22:00		1	13	7	0.4
24-dic	05:00		98	31	6	1.1	26-dic	23:00		0	10	13	0.1
24-dic	06:00		91	31	6	1.1	27-dic	00:00				21	
24-dic	07:00		88	34	6	1.0	27-dic	01:00		0	6	25	0.2
24-dic	08:00		83	37	8	0.9	27-dic	02:00		0	6	23	0.1
24-dic	09:00		85	35	3	1.0	27-dic	03:00		1	6	23	0.0
24-dic	10:00		77	35	1	1.0	27-dic	04:00		2	5	20	0.1
24-dic	11:00		74	43	1	1.1	27-dic	05:00		1	6	20	0.1

Giorno	Ora	S02	NO	NO2	O3	CO	Giorno	Ora	S02	NO	NO2	O3	CO
		[µg/m3]	[µg/m3]	[µg/m3]	[µg/m3]	[mg/m3]			[µg/m3]	[µg/m3]	[µg/m3]	[µg/m3]	[mg/m3]
27-dic	06:00		2	5	17	0.1	30-dic	00:00					3
27-dic	07:00		1	8	19	0.1	30-dic	01:00		15	29	7	0.6
27-dic	08:00		6	15	14	0.1	30-dic	02:00		15	30	3	0.5
27-dic	09:00		6	13	14	0.1	30-dic	03:00		15	31	2	0.5
27-dic	10:00		5	12	15	0.1	30-dic	04:00		22	29	2	0.5
27-dic	11:00		3	12	15	0.2	30-dic	05:00		20	28	5	0.3
27-dic	12:00		6	12	18	0.1	30-dic	06:00		23	27	11	0.3
27-dic	13:00		3	13	18	0.2	30-dic	07:00		28	26	14	0.3
27-dic	14:00		6	12	15	0.3	30-dic	08:00		27	25	8	0.4
27-dic	15:00		9	18	9	0.3	30-dic	09:00		29	25	12	0.5
27-dic	16:00		5	12	16	0.2	30-dic	10:00		25	25	6	0.5
27-dic	17:00		3	12	17	0.2	30-dic	11:00		30	31	7	0.7
27-dic	18:00		4	13	13	0.2	30-dic	12:00		29	34	4	0.7
27-dic	19:00		2	18	8	0.2	30-dic	13:00		21	32	8	0.7
27-dic	20:00		2	24	2	0.3	30-dic	14:00		11	29	11	0.7
27-dic	21:00		3	24	3	0.5	30-dic	15:00		11	35	4	0.6
27-dic	22:00		5	22	3	0.4	30-dic	16:00		13	40	1	0.6
27-dic	23:00		4	24	3	0.3	30-dic	17:00		20	41	1	0.6
28-dic	00:00				2		30-dic	18:00		19	42	0	0.6
28-dic	01:00		0	21	3	0.2	30-dic	19:00		18	42	2	0.6
28-dic	02:00		0	21	4	0.2	30-dic	20:00		20	42	2	0.6
28-dic	03:00		0	19	1	0.3	30-dic	21:00		20	31	4	0.5
28-dic	04:00		1	20	1	0.3	30-dic	22:00		24	32	2	0.6
28-dic	05:00		2	21	3	0.3	30-dic	23:00		15	34	2	0.5
28-dic	06:00		5	23	1	0.3	31-dic	00:00				1	
28-dic	07:00		8	25	1	0.3	31-dic	01:00		14	36	4	0.7
28-dic	08:00		8	22	2	0.3	31-dic	02:00		14	42	3	0.7
28-dic	09:00		8	20	2	0.3	31-dic	03:00		15	42	3	0.7
28-dic	10:00		4	20	2	0.2	31-dic	04:00		18	42	3	0.7
28-dic	11:00		1	16	6	0.2	31-dic	05:00		19	41	3	0.8
28-dic	12:00		2	17	3	0.3	31-dic	06:00		19	40	4	0.7
28-dic	13:00		16	20	2	0.3	31-dic	07:00		21	38	2	0.8
28-dic	14:00		13	23	2	0.4	31-dic	08:00		28	40	2	0.8
28-dic	15:00		10	29	3	0.3	31-dic	09:00		29	38	1	0.8
28-dic	16:00		3	24	14	0.2	31-dic	10:00		26	37	0	0.8
28-dic	17:00		0	15	16	0.2	31-dic	11:00		17	34	3	0.8
28-dic	18:00		0	11	17	0.1	31-dic	12:00		8	21	8	0.7
28-dic	19:00		0	10	22	0.1	31-dic	13:00		6	19	14	0.6
28-dic	20:00		0	9	23	0.0	31-dic	14:00		6	19	10	0.6
28-dic	21:00		0	8	23	0.0	31-dic	15:00		6	23	8	0.7
28-dic	22:00		0	8	25	0.0	31-dic	16:00		5	26	6	0.8
28-dic	23:00		0	6	25	0.0	31-dic	17:00		4	29	4	0.7
29-dic	00:00				22		31-dic	18:00		5	28	5	0.7
29-dic	01:00		3	8	16	0.3	31-dic	19:00		4	26	5	0.7
29-dic	02:00		1	10	9	0.3	31-dic	20:00		5	28	4	0.7
29-dic	03:00		2	13	5	0.4	31-dic	21:00		5	19	15	0.6
29-dic	04:00		2	18	1	0.5	31-dic	22:00		5	17	16	0.5
29-dic	05:00		4	16	3	0.4	31-dic	23:00		5	17	9	0.5
29-dic	06:00		8	19	2	0.4	01-gen	00:00				5	
29-dic	07:00		23	26	1	0.5	01-gen	01:00		2	18	4	0.4
29-dic	08:00		14	23	3	0.5	01-gen	02:00		3	23	1	0.5
29-dic	09:00		21	19	3	0.5	01-gen	03:00		2	28	1	0.7
29-dic	10:00		15	19	7	0.6	01-gen	04:00		2	26	1	0.6
29-dic	11:00		8	13	14	0.5	01-gen	05:00		2	31	1	0.6
29-dic	12:00		6	13	18	0.6	01-gen	06:00		2	29	1	0.7
29-dic	13:00		8	14	13	0.8	01-gen	07:00		2	26	2	0.6
29-dic	14:00		7	18	15	0.7	01-gen	08:00		3	22	2	0.5
29-dic	15:00		11	29	6	0.7	01-gen	09:00		6	25	3	0.6
29-dic	16:00		29	32	1	0.8	01-gen	10:00		12	27	3	0.6
29-dic	17:00		37	29	1	0.9	01-gen	11:00		10	29	4	0.7
29-dic	18:00		45	29	0	0.9	01-gen	12:00		8	23	3	0.6
29-dic	19:00		32	30	1	0.7	01-gen	13:00		6	22	7	0.6
29-dic	20:00		28	31	0	0.7	01-gen	14:00		7	25	4	0.5
29-dic	21:00		21	32	0	0.6	01-gen	15:00		6	30	2	0.6
29-dic	22:00		17	32	0	0.6	01-gen	16:00		4	33	2	0.7
29-dic	23:00		23	33	1	0.6	01-gen	17:00		2	33	2	0.6

Giorno	Ora	SO2	NO	NO2	O3	CO	Giorno	Ora	SO2	NO	NO2	O3	CO
		[µg/m3]	[µg/m3]	[µg/m3]	[µg/m3]	[mg/m3]			[µg/m3]	[µg/m3]	[µg/m3]	[µg/m3]	[mg/m3]
01-gen	18:00		3	32	2	0.8	04-gen	12:00		11	20	13	0.7
01-gen	19:00		3	36	1	0.7	04-gen	13:00		16	23	12	0.9
01-gen	20:00		7	38	0	0.8	04-gen	14:00		24	34	5	1.0
01-gen	21:00		11	40	0	0.8	04-gen	15:00		16	34	2	1.0
01-gen	22:00		10	40	1	0.8	04-gen	16:00		32	41	1	0.9
01-gen	23:00		9	39	1	0.7	04-gen	17:00		37	42	1	1.4
02-gen	00:00				1		04-gen	18:00		25	43	2	0.7
02-gen	01:00		12	38	1	0.8	04-gen	19:00		31	43	2	0.8
02-gen	02:00		12	39	1	0.7	04-gen	20:00		34	41	3	0.7
02-gen	03:00		12	38	1	0.7	04-gen	21:00		19	35	1	0.6
02-gen	04:00		11	37	1	0.8	04-gen	22:00		8	32	2	0.5
02-gen	05:00		8	34	1	0.7	04-gen	23:00		11	30	1	0.5
02-gen	06:00		9	34	1	0.7	05-gen	00:00				1	
02-gen	07:00		17	32	1	0.8	05-gen	01:00		15	34	1	0.7
02-gen	08:00		20	32	2	0.8	05-gen	02:00		4	32	3	0.6
02-gen	09:00		28	32	1	0.9	05-gen	03:00		1	25	2	0.6
02-gen	10:00		27	33	2	0.9	05-gen	04:00		7	32	1	0.6
02-gen	11:00		27	34	1	0.8	05-gen	05:00		23	34	1	0.7
02-gen	12:00		28	39	1	1.1	05-gen	06:00		21	37	2	0.6
02-gen	13:00		22	39	2	1.1	05-gen	07:00		22	35	1	0.7
02-gen	14:00		13	35	1	0.9	05-gen	08:00		43	35	1	0.8
02-gen	15:00		16	39	1	0.9	05-gen	09:00		53	34	2	1.0
02-gen	16:00		22	47	1	1.0	05-gen	10:00		52	36	1	1.0
02-gen	17:00		20	49	1	1.0	05-gen	11:00		53	36	2	0.9
02-gen	18:00		17	49	0	1.0	05-gen	12:00		44	37	2	1.0
02-gen	19:00		10	46	5	0.8	05-gen	13:00		39	38	1	1.0
02-gen	20:00		11	45	1	0.8	05-gen	14:00		30	39	1	1.1
02-gen	21:00		19	49	1	1.0	05-gen	15:00		28	44	1	1.2
02-gen	22:00		30	48	1	1.1	05-gen	16:00		30	48	1	1.2
02-gen	23:00		35	51	2	1.2	05-gen	17:00		33	52	0	1.2
03-gen	00:00				1		05-gen	18:00		42	54	0	1.3
03-gen	01:00		42	47	1	0.9	05-gen	19:00		50	52	2	1.2
03-gen	02:00		42	47	1	0.9	05-gen	20:00		51	52	4	1.2
03-gen	03:00		43	44	2	0.9	05-gen	21:00		58	44	1	1.2
03-gen	04:00		46	45	1	0.9	05-gen	22:00		54	45	2	1.2
03-gen	05:00		43	44	1	0.8	05-gen	23:00		56	51	0	1.2
03-gen	06:00		34	49	0	0.7	06-gen	00:00				1	
03-gen	07:00		37	47	1	0.7	06-gen	01:00		67	51	1	1.2
03-gen	08:00		44	44	1	0.8	06-gen	02:00		67	51	1	1.2
03-gen	09:00		49	48	1	0.8	06-gen	03:00		72	46	1	1.2
03-gen	10:00		61	51	2	1.0	06-gen	04:00		73	44	1	1.2
03-gen	11:00		65	60	2	1.1	06-gen	05:00		77	41	1	1.2
03-gen	12:00		55	66	4	1.1	06-gen	06:00		84	42	2	1.2
03-gen	13:00		48	67	2	1.1	06-gen	07:00		80	41	2	1.2
03-gen	14:00		40	66	1	1.2	06-gen	08:00		80	48	2	1.2
03-gen	15:00		38	68	1	1.2	06-gen	09:00		73	50	1	1.2
03-gen	16:00		75	69	0	1.3	06-gen	10:00		70	50	1	1.2
03-gen	17:00		65	70	0	1.4	06-gen	11:00		61	53	2	1.3
03-gen	18:00		100	69	2	1.5	06-gen	12:00		45	52	2	1.3
03-gen	19:00		68	70	2	1.4	06-gen	13:00		26	47	5	1.0
03-gen	20:00		59	73	2	1.3	06-gen	14:00		17	44	4	0.9
03-gen	21:00		69	68	1	1.2	06-gen	15:00		11	44	2	1.1
03-gen	22:00		82	58	1	1.2	06-gen	16:00		21	51	0	1.3
03-gen	23:00		75	51	1	1.3	06-gen	17:00		38	51	0	1.2
04-gen	00:00				1		06-gen	18:00		42	46	1	1.2
04-gen	01:00		106	50	0	1.3	06-gen	19:00		18	50	0	1.0
04-gen	02:00		73	41	0	1.0	06-gen	20:00		20	51	0	1.1
04-gen	03:00		104	34	1	1.3	06-gen	21:00		27	47	0	1.2
04-gen	04:00		88	37	1	1.1	06-gen	22:00		31	50	0	1.3
04-gen	05:00		76	38	1	1.0	06-gen	23:00		26	57	2	1.1
04-gen	06:00		88	37	2	1.1	07-gen	00:00				2	
04-gen	07:00		83	35	1	1.2	07-gen	01:00		12	49	2	0.8
04-gen	08:00		68	40	1	1.0	07-gen	02:00		10	44	2	0.8
04-gen	09:00		60	32	1	0.9	07-gen	03:00		10	41	2	0.8
04-gen	10:00		54	35	2	0.9	07-gen	04:00		13	38	2	0.8
04-gen	11:00		36	33	7	0.7	07-gen	05:00		17	37	2	1.0

Giorno	Ora	SO2	NO	NO2	O3	CO	Giorno	Ora	SO2	NO	NO2	O3	CO
		[µg/m3]	[µg/m3]	[µg/m3]	[µg/m3]	[mg/m3]			[µg/m3]	[µg/m3]	[µg/m3]	[µg/m3]	[mg/m3]
07-gen	06:00		18	38	2	0.9	10-gen	00:00					2
07-gen	07:00		21	38	2	0.9	10-gen	01:00		18	38	1	0.5
07-gen	08:00		26	36	2	0.9	10-gen	02:00		20	38	1	0.6
07-gen	09:00		27	34	3	1.0	10-gen	03:00		25	40	3	0.6
07-gen	10:00		23	32	5	1.0	10-gen	04:00		36	36	10	0.7
07-gen	11:00		15	30	7	1.1	10-gen	05:00		52	32	14	0.6
07-gen	12:00		11	28	12	1.1	10-gen	06:00		39	35	16	0.6
07-gen	13:00		7	25	15	1.1	10-gen	07:00		35	35	15	0.5
07-gen	14:00		8	36	5	1.3	10-gen	08:00		33	32	13	0.5
07-gen	15:00		16	49	1	1.5	10-gen	09:00		27	30	5	0.5
07-gen	16:00		33	50	1	1.6	10-gen	10:00		23	31	4	
07-gen	17:00		55	53	2	1.5	10-gen	11:00		23	32	6	
07-gen	18:00		29	55	1	1.3	10-gen	12:00		25	36	5	
07-gen	19:00		27	55	1	1.3	10-gen	13:00		23	41	7	
07-gen	20:00		38	46	1	1.3	10-gen	14:00		20	46	4	
07-gen	21:00		44	45	2	1.4	10-gen	15:00		21	51	1	
07-gen	22:00		40	36	3	1.3	10-gen	16:00		57	55	2	
07-gen	23:00		43	32	2	1.3	10-gen	17:00		47	52	1	
08-gen	00:00				1		10-gen	18:00		46	49	7	
08-gen	01:00		27	32	1	0.8	10-gen	19:00		47	48	1	
08-gen	02:00		2	18	6	0.1	10-gen	20:00		46	44	0	
08-gen	03:00		2	13	10	0.1	10-gen	21:00		40	43	1	
08-gen	04:00		0	6	15	0.1	10-gen	22:00		36	46	1	
08-gen	05:00		1	6	18	0.1	10-gen	23:00		39	51	1	
08-gen	06:00		1	4	20	0.0	11-gen	00:00				0	
08-gen	07:00		2	8	22	0.0	11-gen	01:00		49	50	1	1.0
08-gen	08:00		2	9	27	0.0	11-gen	02:00		54	51	4	1.0
08-gen	09:00		1	9	27	0.1	11-gen	03:00		54	48	6	1.0
08-gen	10:00		1	9	28	0.1	11-gen	04:00		56	47	16	1.1
08-gen	11:00		3	9	32	0.1	11-gen	05:00		57	46	16	1.0
08-gen	12:00		1	7	37	0.1	11-gen	06:00		59	45	10	1.0
08-gen	13:00		1	9	36	0.2	11-gen	07:00		57	44	14	1.1
08-gen	14:00		1	10	29	0.3	11-gen	08:00		54	43	15	1.0
08-gen	15:00		1	12	27	0.3	11-gen	09:00		57	44	5	1.1
08-gen	16:00		6	20	10	0.2	11-gen	10:00		57	49	3	1.2
08-gen	17:00		44	33	2	0.6	11-gen	11:00		41	48	4	1.2
08-gen	18:00		42	37	2	0.7	11-gen	12:00		37	52	5	1.4
08-gen	19:00		22	35	3	0.5	11-gen	13:00		26	50	6	1.3
08-gen	20:00		14	35	4	0.6	11-gen	14:00		21	49	5	1.4
08-gen	21:00		7	31	5	0.3	11-gen	15:00		22	51	1	1.3
08-gen	22:00		0	19	14	0.2	11-gen	16:00		60	53	1	1.5
08-gen	23:00		0	11	24	0.1	11-gen	17:00		83	49	1	1.5
09-gen	00:00				29		11-gen	18:00		51	47	2	1.2
09-gen	01:00		0	5	28	0.3	11-gen	19:00		37	47	1	1.1
09-gen	02:00		16	11	12	0.2	11-gen	20:00		41	49	1	1.2
09-gen	03:00		19	21	2	0.4	11-gen	21:00		44	42	1	1.1
09-gen	04:00		14	22	1	0.3	11-gen	22:00		37	45	1	1.1
09-gen	05:00		28	25	1	0.4	11-gen	23:00		28	42	1	0.9
09-gen	06:00		67	33	4	0.6	12-gen	00:00				1	
09-gen	07:00		42	32	12	0.6	12-gen	01:00		27	26	7	1.0
09-gen	08:00		24	28	7	0.4	12-gen	02:00		38	31	18	1.0
09-gen	09:00		21	23	5	0.4	12-gen	03:00		48	35	23	1.0
09-gen	10:00		18	24	6	0.4	12-gen	04:00		59	32	32	1.0
09-gen	11:00		9	20	15	0.5	12-gen	05:00		67	28	19	1.0
09-gen	12:00		11	22	12	0.5	12-gen	06:00		110	31	21	1.4
09-gen	13:00		7	18	16	0.7	12-gen	07:00		103	36	8	1.4
09-gen	14:00		4	21	17	0.7	12-gen	08:00		90	35	28	1.3
09-gen	15:00		6	28	11	0.7	12-gen	09:00		75	37	12	1.3
09-gen	16:00		21	46	1	0.7	12-gen	10:00		56	45	4	1.1
09-gen	17:00		19	46	0	0.7	12-gen	11:00		42	41	5	1.2
09-gen	18:00		15	43	2	0.6	12-gen	12:00		18	29	20	1.1
09-gen	19:00		16	41	1	0.5	12-gen	13:00		11	25	22	1.3
09-gen	20:00		14	34	1	0.4	12-gen	14:00		4	24	26	1.3
09-gen	21:00		15	31	1	0.4	12-gen	15:00		37	45	8	1.4
09-gen	22:00		9	32	1	0.5	12-gen	16:00		171	64	3	2.3
09-gen	23:00		3	32	1	0.4	12-gen	17:00		166	57	3	2.2

Giorno	Ora	SO2	NO	NO2	O3	CO	Giorno	Ora	SO2	NO	NO2	O3	CO
		[µg/m3]	[µg/m3]	[µg/m3]	[µg/m3]	[mg/m3]			[µg/m3]	[µg/m3]	[µg/m3]	[µg/m3]	[mg/m3]
12-gen	18:00		111	47	2	1.9	15-gen	12:00		3	6	41	0.9
12-gen	19:00		83	36	1	1.8	15-gen	13:00		3	9	38	1.0
12-gen	20:00		27	39	1	1.3	15-gen	14:00		3	10	38	1.1
12-gen	21:00		24	41	1	1.1	15-gen	15:00		3	16	22	1.1
12-gen	22:00		26	38	0	1.2	15-gen	16:00		8	33	4	1.1
12-gen	23:00		30	39	0	1.2	15-gen	17:00		6	28	5	1.0
13-gen	00:00				1		15-gen	18:00		11	28	3	1.0
13-gen	01:00		53	36	1	1.0	15-gen	19:00		39	31	2	1.0
13-gen	02:00		76	38	1	1.0	15-gen	20:00		12	32	2	0.9
13-gen	03:00		62	33	2	1.1	15-gen	21:00		4	29	1	0.8
13-gen	04:00		59	32	2	1.1	15-gen	22:00		6	29	2	0.9
13-gen	05:00		70	33	5	1.0	15-gen	23:00		3	30	2	0.9
13-gen	06:00		115	37	3	1.3	16-gen	00:00				3	
13-gen	07:00		109	32	2	1.4	16-gen	01:00		2	25	4	0.8
13-gen	08:00		92	32	3	1.1	16-gen	02:00		2	20	5	0.7
13-gen	09:00		103	38	2	1.2	16-gen	03:00		0	19	5	0.7
13-gen	10:00		83	46	4	1.3	16-gen	04:00		0	14	15	0.7
13-gen	11:00		55	42	5	1.1	16-gen	05:00		0	14	7	0.7
13-gen	12:00		40	42	7	1.1	16-gen	06:00		304	139	2	0.9
13-gen	13:00		19	42	5	1.2	16-gen	07:00		48	41	1	0.8
13-gen	14:00		10	36	15	1.1	16-gen	08:00		21	28	3	0.8
13-gen	15:00		8	42	4	1.3	16-gen	09:00		21	31	3	0.8
13-gen	16:00		27	51	3	1.4	16-gen	10:00		13	22	16	0.5
13-gen	17:00		55	52	2	1.6	16-gen	11:00		18	27	9	0.6
13-gen	18:00		30	50	3	1.0	16-gen	12:00		18	27	7	0.7
13-gen	19:00		36	49	3	1.2	16-gen	13:00		15	26	3	0.8
13-gen	20:00		44	45	2	1.1	16-gen	14:00		11	26	3	0.9
13-gen	21:00		47	39	0	1.1	16-gen	15:00		18	29	2	1.0
13-gen	22:00		39	38	1	1.0	16-gen	16:00		32	34	1	1.1
13-gen	23:00		52	38	1	1.2	16-gen	17:00		34	33	1	1.1
14-gen	00:00				1		16-gen	18:00		35	34	1	1.0
14-gen	01:00		58	40	5	1.1	16-gen	19:00		44	32	2	1.1
14-gen	02:00		62	42	5	1.0	16-gen	20:00		43	30	1	1.1
14-gen	03:00		62	42	22	1.1	16-gen	21:00		43	29	1	1.0
14-gen	04:00		63	41	47	1.0	16-gen	22:00		35	32	1	1.1
14-gen	05:00		62	32	39	0.8	16-gen	23:00		20	33	2	0.9
14-gen	06:00		58	39	43	0.9	17-gen	00:00				2	
14-gen	07:00		60	39	23	0.9	17-gen	01:00		15	33	2	0.8
14-gen	08:00		68	37	21	1.0	17-gen	02:00		15	35	2	0.7
14-gen	09:00		73	36	18	1.2	17-gen	03:00		14	34	2	0.7
14-gen	10:00		71	36	3	1.1	17-gen	04:00		21	34	2	0.8
14-gen	11:00		64	36	4	1.0	17-gen	05:00		33	34	2	0.7
14-gen	12:00		59	38	2	1.1	17-gen	06:00		41	35	1	0.7
14-gen	13:00		58	38	2	1.1	17-gen	07:00		34	40	1	0.7
14-gen	14:00		56	37	2	1.2	17-gen	08:00		26	40	1	0.7
14-gen	15:00		64	37	1	1.4	17-gen	09:00		28	37	1	0.7
14-gen	16:00		68	33	1	1.3	17-gen	10:00		31	35	1	0.7
14-gen	17:00		63	30	1	1.2	17-gen	11:00		39	40	2	0.9
14-gen	18:00		63	30	1	1.0	17-gen	12:00		38	40	2	0.9
14-gen	19:00		52	26	5	1.1	17-gen	13:00		39	40	2	0.8
14-gen	20:00		57	23	2	1.2	17-gen	14:00		38	37	1	0.8
14-gen	21:00		59	24	3	1.2	17-gen	15:00		34	37	2	0.8
14-gen	22:00		54	31	12	1.2	17-gen	16:00		36	38	1	0.8
14-gen	23:00		9	33	24	0.6	17-gen	17:00		33	38	2	0.8
15-gen	00:00				27		17-gen	18:00		27	39	1	0.8
15-gen	01:00		2	10	38	0.5	17-gen	19:00		22	41	1	0.8
15-gen	02:00		19	22	55	0.5	17-gen	20:00		23	42	2	0.8
15-gen	03:00		0	10	36	0.5	17-gen	21:00		19	42	2	0.8
15-gen	04:00		2	8	41	0.5	17-gen	22:00		23	42	1	0.7
15-gen	05:00		1	5	45	0.4	17-gen	23:00		23	41	1	0.8
15-gen	06:00		2	4	63	0.3	18-gen	00:00				1	
15-gen	07:00		3	4	65	0.4	18-gen	01:00		12	38	2	1.0
15-gen	08:00		61	38	48	0.5	18-gen	02:00		18	37	2	1.1
15-gen	09:00		4	8	41	0.5	18-gen	03:00		10	36	1	1.1
15-gen	10:00		7	11	29	0.7	18-gen	04:00		6	37	2	1.0
15-gen	11:00		4	7	40	0.8	18-gen	05:00		8	36	2	1.0

Giorno	Ora	SO2	NO	NO2	O3	CO	Giorno	Ora	SO2	NO	NO2	O3	CO
		[µg/m3]	[µg/m3]	[µg/m3]	[µg/m3]	[mg/m3]			[µg/m3]	[µg/m3]	[µg/m3]	[µg/m3]	[mg/m3]
18-gen	06:00		9	36	2	1.0	21-gen	00:00					2
18-gen	07:00		15	38	2	1.1	21-gen	01:00	2	23	38	2	0.9
18-gen	08:00		18	36	2	1.1	21-gen	02:00	3	26	38	2	1.0
18-gen	09:00		20	35	3	1.0	21-gen	03:00	3	40	38	2	1.1
18-gen	10:00		17	34	6	1.1	21-gen	04:00	4	66	44	5	1.3
18-gen	11:00		15	30	5	1.2	21-gen	05:00	5	75	46	4	1.2
18-gen	12:00		15	32	6	1.2	21-gen	06:00	4	75	45	2	1.4
18-gen	13:00		15	38	7	1.3	21-gen	07:00	3	70	44	2	1.4
18-gen	14:00		8	39	10	1.3	21-gen	08:00	4	64	40	2	1.3
18-gen	15:00		11	40	5	1.4	21-gen	09:00	3	53	37	3	1.3
18-gen	16:00		28	49	4	1.8	21-gen	10:00	1	46	35	5	1.3
18-gen	17:00		13	42	7	1.1	21-gen	11:00	1	45	36	2	1.4
18-gen	18:00		29	40	3	1.4	21-gen	12:00	0	43	35	3	1.3
18-gen	19:00		27	37	2	1.3	21-gen	13:00	0	41	38	3	1.4
18-gen	20:00		45	35	2	1.5	21-gen	14:00	0	38	39	3	1.5
18-gen	21:00		42	35	3	1.3	21-gen	15:00	0	38	40	5	1.4
18-gen	22:00		31	31	1	1.4	21-gen	16:00	0	37	36	3	1.4
18-gen	23:00		34	26	1	1.4	21-gen	17:00	7	35	35	4	1.4
19-gen	00:00				2		21-gen	18:00	0	37	35	4	1.5
19-gen	01:00		40	30	8	1.4	21-gen	19:00	0	49	36	3	1.8
19-gen	02:00		34	37	15	1.1	21-gen	20:00	1	48	34	5	1.7
19-gen	03:00		32	41	18	1.1	21-gen	21:00	0	47	35	5	1.6
19-gen	04:00		33	39	41	1.0	21-gen	22:00	0	47	32	8	1.7
19-gen	05:00		30	40	14	1.0	21-gen	23:00	0	47	29	6	1.4
19-gen	06:00		27	41	16	1.0	22-gen	00:00					3
19-gen	07:00		26	38	6	1.0	22-gen	01:00	1	39	23	5	1.3
19-gen	08:00		38	37	6	0.9	22-gen	02:00	1	34	28	4	1.2
19-gen	09:00		32	34	8	0.8	22-gen	03:00	5	31	29	6	1.0
19-gen	10:00		24	23	11	0.5	22-gen	04:00	1	28	28	5	1.0
19-gen	11:00		30	29	27	0.7	22-gen	05:00	1	30	25	3	1.0
19-gen	12:00	0	36	32	7	1.0	22-gen	06:00	1	29	24	2	1.0
19-gen	13:00	0	31	34	3	1.0	22-gen	07:00	2	35	22	2	1.1
19-gen	14:00	0	30	36	3	1.1	22-gen	08:00	4	35	19	2	1.1
19-gen	15:00	0	29	34	3	1.0	22-gen	09:00	2	36	28	4	1.2
19-gen	16:00	0	47	38	2	1.1	22-gen	10:00	1	35	30	4	1.4
19-gen	17:00	0	44	39	3	1.2	22-gen	11:00		33	32	7	1.6
19-gen	18:00	0	39	38	2	1.1	22-gen	12:00	0	30	38	9	1.9
19-gen	19:00	0	36	37	3	1.1	22-gen	13:00	0	22	39	7	1.8
19-gen	20:00	0	34	37	2	1.1	22-gen	14:00		15	40	6	1.7
19-gen	21:00	0	33	36	2	1.0	22-gen	15:00		12	44	4	1.8
19-gen	22:00	0	39	37	2	1.1	22-gen	16:00		13	44	2	1.7
19-gen	23:00	0	40	41	2	1.0	22-gen	17:00		35	38	3	2.0
20-gen	00:00				1		22-gen	18:00		59	35	5	1.9
20-gen	01:00	0	35	38	1	1.0	22-gen	19:00		83	36	3	2.3
20-gen	02:00	0	37	41	2	1.0	22-gen	20:00		38	29	4	1.6
20-gen	03:00	0	38	41	2	1.1	22-gen	21:00		41	28	8	1.9
20-gen	04:00	0	39	42	1	1.0	22-gen	22:00		19	33	4	1.5
20-gen	05:00	0	38	43	2	1.0	22-gen	23:00		28	27	2	1.4
20-gen	06:00	0	39	41	2	1.0	23-gen	00:00					3
20-gen	07:00	1	44	43	1	1.0	23-gen	01:00	2	18	28	4	1.3
20-gen	08:00	0	43	45	1	1.0	23-gen	02:00	4	7	23	2	0.9
20-gen	09:00	0	46	44	1	1.1	23-gen	03:00	3	2	27	2	0.8
20-gen	10:00	0	60	45	2	1.1	23-gen	04:00	5	3	24	5	0.8
20-gen	11:00	0	45	42	3	1.0	23-gen	05:00	3	4	17	7	0.7
20-gen	12:00	0	40	40	4	1.1	23-gen	06:00	5	9	21	6	0.7
20-gen	13:00	0	38	39	4	1.1	23-gen	07:00	6	18	22	5	0.6
20-gen	14:00	0	38	41	3	1.1	23-gen	08:00	7	23	27	6	0.8
20-gen	15:00	0	38	42	3	1.1	23-gen	09:00	8	21	26	14	0.8
20-gen	16:00	0	31	41	3	1.1	23-gen	10:00	7	8	15	29	0.6
20-gen	17:00	0	21	44	3	1.0	23-gen	11:00	0	4	6	57	0.6
20-gen	18:00	0	26	42	1	1.0	23-gen	12:00	0	3	3	56	0.6
20-gen	19:00	0	30	41	3	0.9	23-gen	13:00	0	5	5	55	0.6
20-gen	20:00	0	27	41	2	1.0	23-gen	14:00	0	5	9	55	0.6
20-gen	21:00	0	24	39	3	1.0	23-gen	15:00	3	5	16	37	0.5
20-gen	22:00	0	28	41	3	0.9	23-gen	16:00	8	5	16	35	0.5
20-gen	23:00	0	28	44	2	0.9	23-gen	17:00	5	4	16	25	0.6

Giorno	Ora	SO2	NO	NO2	O3	CO	Giorno	Ora	SO2	NO	NO2	O3	CO
		[µg/m3]	[µg/m3]	[µg/m3]	[µg/m3]	[mg/m3]			[µg/m3]	[µg/m3]	[µg/m3]	[µg/m3]	[mg/m3]
23-gen	18:00	7	4	25	15	0.6	26-gen	12:00	0	17	28	7	0.6
23-gen	19:00	7	4	17	26	0.5	26-gen	13:00	1	13	27	11	0.4
23-gen	20:00	7	3	18	21	0.5	26-gen	14:00	3	9	23	28	0.4
23-gen	21:00	4	3	15	23	0.5	26-gen	15:00	0	5	15	27	0.3
23-gen	22:00	4	2	21	14	0.5	26-gen	16:00	0	2	14	31	0.3
23-gen	23:00	0	3	16	23	0.4	26-gen	17:00	0	1	14	30	0.4
24-gen	00:00				30		26-gen	18:00		1	12	29	0.4
24-gen	01:00		0	12	37	0.5	26-gen	19:00		1	9	38	0.5
24-gen	02:00		0	10	27	0.5	26-gen	20:00	0	1	7	37	0.3
24-gen	03:00		0	7	41	0.4	26-gen	21:00	0	1	6	45	0.4
24-gen	04:00		0	10	28	0.5	26-gen	22:00		1	6	45	0.3
24-gen	05:00		1	17	25	0.5	26-gen	23:00	0	1	5	46	0.3
24-gen	06:00		4	22	25	0.5	27-gen	00:00				52	
24-gen	07:00		12	30	22	0.6	27-gen	01:00	3	2	4	53	0.4
24-gen	08:00		16	29	16	0.7	27-gen	02:00	1	1	5	51	0.4
24-gen	09:00		21	30	10	0.8	27-gen	03:00	0	1	3	51	0.4
24-gen	10:00		15	26	22	0.7	27-gen	04:00	3	0	4	50	0.4
24-gen	11:00		6	14	46	0.6	27-gen	05:00	3	3	3	48	0.4
24-gen	12:00		6	12	44	0.6	27-gen	06:00	4	2	4	50	0.4
24-gen	13:00		13	20	40	0.7	27-gen	07:00	0	4	9	46	0.4
24-gen	14:00		9	18	40	0.7	27-gen	08:00	0	13	21	31	0.4
24-gen	15:00		5	26	34	0.8	27-gen	09:00	0	11	18	31	0.5
24-gen	16:00		25	46	7	1.2	27-gen	10:00	7	8	17	34	0.5
24-gen	17:00		30	46	5	0.9	27-gen	11:00	0	3	13	44	0.5
24-gen	18:00		12	41	7	0.8	27-gen	12:00	0	11	17	35	0.7
24-gen	19:00		4	40	3	0.7	27-gen	13:00	1	14	21	28	0.7
24-gen	20:00		6	32	3	0.7	27-gen	14:00		2	15	37	0.6
24-gen	21:00		7	31	3	0.9	27-gen	15:00	0	2	17	35	0.6
24-gen	22:00		11	32	2	0.8	27-gen	16:00	0	3	18	27	0.6
24-gen	23:00		3	20	15	0.7	27-gen	17:00	0	1	14	31	0.6
25-gen	00:00				5		27-gen	18:00	3	1	14	36	0.5
25-gen	01:00	1	7	28	10	1.0	27-gen	19:00	3	2	10	37	0.6
25-gen	02:00	3	4	29	15	0.8	27-gen	20:00	0	1	10	35	0.6
25-gen	03:00	2	12	29	21	0.9	27-gen	21:00	8	1	9	42	0.6
25-gen	04:00	2	14	27	8	0.9	27-gen	22:00	6	1	6	49	0.5
25-gen	05:00	2	51	25	9	1.0	27-gen	23:00	0	1	2	55	0.5
25-gen	06:00	4	62	25	11	1.0	28-gen	00:00				55	
25-gen	07:00	5	80	29	7	1.1	28-gen	01:00	3	1	4	53	0.2
25-gen	08:00	5	51	31	11	1.0	28-gen	02:00	2	2	4	54	0.2
25-gen	09:00	3	28	31	12	0.9	28-gen	03:00	1	1	4	50	0.3
25-gen	10:00	0	11	23	24	0.8	28-gen	04:00	0	0	5	49	0.1
25-gen	11:00		7	17	34	0.8	28-gen	05:00	0	0	3	48	0.2
25-gen	12:00		7	17	38	1.0	28-gen	06:00	2	0	5	47	0.3
25-gen	13:00		4	17	40	1.2	28-gen	07:00	0	2	11	39	0.3
25-gen	14:00		3	20	35	1.2	28-gen	08:00	1	10	16	30	0.4
25-gen	15:00		4	28	21	1.2	28-gen	09:00	2	14	22	24	0.4
25-gen	16:00		63	47	5	1.2	28-gen	10:00	0	13	21	23	0.4
25-gen	17:00	0	54	45	5	1.9	28-gen	11:00	0	3	13	38	0.6
25-gen	18:00		29	38	4	1.4	28-gen	12:00		2	12	38	0.7
25-gen	19:00	0	18	32	4	1.1	28-gen	13:00	0	2	12	41	0.7
25-gen	20:00	0	9	26	8	0.9	28-gen	14:00	0	2	12	30	0.8
25-gen	21:00	0	2	25	7	1.0	28-gen	15:00		2	17	25	0.8
25-gen	22:00	0	0	27	3	0.9	28-gen	16:00		1	18	21	0.9
25-gen	23:00	0	0	28	2	0.9	28-gen	17:00		1	19	16	0.9
26-gen	00:00				2		28-gen	18:00		2	19	17	0.8
26-gen	01:00	0	7	23	5	0.7	28-gen	19:00		2	17	16	0.9
26-gen	02:00	0	17	26	8	1.0	28-gen	20:00		2	18	15	1.0
26-gen	03:00	0	20	30	11	1.1	28-gen	21:00		2	16	17	0.9
26-gen	04:00	0	15	32	29	0.9	28-gen	22:00		1	13	24	0.8
26-gen	05:00	1	20	31	15	1.1	28-gen	23:00		0	10	21	0.7
26-gen	06:00	2	49	44	9	1.2	29-gen	00:00				22	
26-gen	07:00	1	34	35	21	1.1	29-gen	01:00	9	7	24	1	1.1
26-gen	08:00	0	29	33	19	0.9	29-gen	02:00	12	13	25	2	1.0
26-gen	09:00	1	16	30	23	0.7	29-gen	03:00	9	18	23	2	1.1
26-gen	10:00		11	29	14	0.6	29-gen	04:00	6	26	26	3	1.1
26-gen	11:00	0	8	26	14	0.5	29-gen	05:00	5	28	26	5	1.0

Giorno	Ora	S02	NO	NO2	O3	CO	Giorno	Ora	S02	NO	NO2	O3	CO
		[µg/m3]	[µg/m3]	[µg/m3]	[µg/m3]	[mg/m3]			[µg/m3]	[µg/m3]	[µg/m3]	[µg/m3]	[mg/m3]
29-gen	06:00	10	27	25	3	1.0	01-feb	00:00					4
29-gen	07:00	12	23	26	3	0.9	01-feb	01:00	2	48	43	1	1.0
29-gen	08:00	9	23	27	4	1.1	01-feb	02:00	2	52	42	1	1.0
29-gen	09:00	13	23	29	3	1.0	01-feb	03:00	2	52	42	2	0.9
29-gen	10:00	9	22	28	4	1.0	01-feb	04:00	2	48	43	2	1.0
29-gen	11:00	4	21	28	4	1.0	01-feb	05:00	2	52	44	1	1.1
29-gen	12:00	2	19	27	3	1.1	01-feb	06:00	2	71	46	3	1.2
29-gen	13:00	2	21	28	4	1.3	01-feb	07:00	2	75	48	2	1.4
29-gen	14:00	2	20	26	1	1.1	01-feb	08:00	2	68	45	1	1.4
29-gen	15:00	3	21	26	2	1.2	01-feb	09:00	2	61	45	2	1.2
29-gen	16:00	1	21	26	1	1.1	01-feb	10:00		50	44	3	1.1
29-gen	17:00	1	19	26	3	1.2	01-feb	11:00	2	39	46	4	1.1
29-gen	18:00	1	18	27	2	1.1	01-feb	12:00		26	45	8	1.5
29-gen	19:00	2	18	29	3	1.0	01-feb	13:00		20	41	10	1.3
29-gen	20:00	3	15	27	2	1.0	01-feb	14:00		13	40	9	1.3
29-gen	21:00	3	18	27	1	1.0	01-feb	15:00		12	44	2	1.4
29-gen	22:00	2	23	29	3	1.1	01-feb	16:00		24	48	1	1.6
29-gen	23:00	3	23	28	1	1.2	01-feb	17:00		27	49	2	1.3
30-gen	00:00				3		01-feb	18:00		35	50	1	1.3
30-gen	01:00	1	28	25	2	1.0	01-feb	19:00		22	48	2	1.3
30-gen	02:00	1	19	25	2	0.8	01-feb	20:00		27	46	2	1.1
30-gen	03:00	5	18	23	3	0.9	01-feb	21:00	0	24	48	3	1.1
30-gen	04:00	1	20	23	3	0.7	01-feb	22:00	0	25	50	3	1.1
30-gen	05:00	2	20	22	2	0.9	01-feb	23:00	1	30	49	2	1.0
30-gen	06:00	3	27	23	4	0.9	02-feb	00:00				2	
30-gen	07:00	3	41	25	4	0.9	02-feb	01:00		55	45	3	1.0
30-gen	08:00	1	23	25	4	0.4	02-feb	02:00	4	57	45	2	0.9
30-gen	09:00	2	26	24	5	0.5	02-feb	03:00	0	56	43	3	0.9
30-gen	10:00	1	14	18	12	0.5	02-feb	04:00	0	48	42	1	0.9
30-gen	11:00	7	8	15	14	0.6	02-feb	05:00	1	51	39	2	0.9
30-gen	12:00	7	8	19	13	0.6	02-feb	06:00	5	61	38	2	1.1
30-gen	13:00	3	12	26	11	0.7	02-feb	07:00	0	63	41	2	1.2
30-gen	14:00	4	11	29	11	0.7	02-feb	08:00	7	65	44	3	1.1
30-gen	15:00	3	43	28	2	1.2	02-feb	09:00	3	60	46	6	1.3
30-gen	16:00	2	55	28	2	1.3	02-feb	10:00	0	55	48	3	1.5
30-gen	17:00	2	49	33	2	1.2	02-feb	11:00	0	40	47	5	1.6
30-gen	18:00	3	53	33	2	1.2	02-feb	12:00	0	31	43	6	1.4
30-gen	19:00	3	49	31	3	0.9	02-feb	13:00	0	26	43	10	1.2
30-gen	20:00	5	42	31	2	0.9	02-feb	14:00	0	18	41	11	1.1
30-gen	21:00	4	39	36	4	0.9	02-feb	15:00		27	51	3	1.4
30-gen	22:00	2	33	36	1	0.8	02-feb	16:00	0	66	58	1	2.1
30-gen	23:00	2	40	39	1	1.0	02-feb	17:00	0	143	52	2	2.6
31-gen	00:00				1		02-feb	18:00	0	144	45	5	2.3
31-gen	01:00	2	11	37	2	0.6	02-feb	19:00		102	51	4	2.1
31-gen	02:00	2	18	36	1	0.7	02-feb	20:00		61	47	1	1.9
31-gen	03:00	1	23	35	2	0.6	02-feb	21:00		82	44	1	2.0
31-gen	04:00	2	20	35	1	0.5	02-feb	22:00		49	38	0	1.4
31-gen	05:00	2	17	29	1	0.4	02-feb	23:00		52	35	1	1.3
31-gen	06:00	3	8	30	2	0.3	03-feb	00:00				5	
31-gen	07:00	5	10	29	3	0.2	03-feb	01:00		42	32	3	1.2
31-gen	08:00	3	12	25	4	0.1	03-feb	02:00	0	42	34	2	1.1
31-gen	09:00	4	13	22	4	0.2	03-feb	03:00	0	43	36	1	1.1
31-gen	10:00	4	17	22	7	0.5	03-feb	04:00	0	52	39	2	1.0
31-gen	11:00	5	22	32	10	0.7	03-feb	05:00	0	69	42	2	1.1
31-gen	12:00	4	19	34	14	0.7	03-feb	06:00	4	89	45	1	1.2
31-gen	13:00	5	14	35	20	0.6	03-feb	07:00	0	89	45	1	1.2
31-gen	14:00	5	10	32	16	0.6	03-feb	08:00	0	86	55	1	1.3
31-gen	15:00	7	9	39	8	0.8	03-feb	09:00	0	81	60	1	1.3
31-gen	16:00	4	37	52	2	1.2	03-feb	10:00	0	76	55	4	1.3
31-gen	17:00	5	60	53	1	1.4	03-feb	11:00		57	52	3	1.5
31-gen	18:00	5	38	46	2	0.9	03-feb	12:00	9	46	52	4	1.4
31-gen	19:00	4	27	44	1	0.7	03-feb	13:00	13	32	53	6	1.3
31-gen	20:00	5	30	45	2	0.8	03-feb	14:00	5	22	50	8	1.1
31-gen	21:00	6	39	43	2	0.6	03-feb	15:00	0	20	51	3	1.4
31-gen	22:00	6	37	43	2	0.5	03-feb	16:00	0	133	65	3	1.8
31-gen	23:00	4	42	37	3	0.6	03-feb	17:00	2	119	56	1	2.2

Giorno	Ora	SO2	NO	NO2	O3	CO	Giorno	Ora	SO2	NO	NO2	O3	CO
		[µg/m3]	[µg/m3]	[µg/m3]	[µg/m3]	[mg/m3]			[µg/m3]	[µg/m3]	[µg/m3]	[µg/m3]	[mg/m3]
03-feb	18:00	18	85	54	2	1.8	06-feb	12:00	0	4	9	50	0.7
03-feb	19:00	21	44	51	1	1.4	06-feb	13:00	0	3	12	47	0.9
03-feb	20:00	19	41	52	1	1.5	06-feb	14:00	0	4	15	47	0.9
03-feb	21:00	21	37	54	2	1.5	06-feb	15:00	0	2	12	46	0.8
03-feb	22:00	0	30	52	1	1.5	06-feb	16:00	0	39	37	13	0.8
03-feb	23:00	0	30	52	5	1.4	06-feb	17:00	2	56	37	1	0.9
04-feb	00:00				4		06-feb	18:00	0	11	28	7	0.5
04-feb	01:00	0	38	37	4	1.5	06-feb	19:00	0	1	23	21	0.4
04-feb	02:00	0	37	41	3	1.5	06-feb	20:00	0	2	11	35	0.3
04-feb	03:00	0	40	38	2	1.3	06-feb	21:00	0	2	9	36	0.4
04-feb	04:00	1	43	34	2	1.3	06-feb	22:00	1	2	11	24	0.3
04-feb	05:00	4	91	32	2	1.5	06-feb	23:00	2	2	11	15	0.3
04-feb	06:00	4	72	35	1	1.4	07-feb	00:00				3	
04-feb	07:00	5	60	31	2	1.4	07-feb	01:00	1	2	28	3	0.6
04-feb	08:00	5	77	29	1	1.6	07-feb	02:00	12	5	32	3	0.6
04-feb	09:00	5	64	38	2	1.6	07-feb	03:00	5	11	33	5	0.7
04-feb	10:00	3	38	40	6	1.2	07-feb	04:00	6	12	32	6	0.8
04-feb	11:00	3	13	26	26	1.2	07-feb	05:00	8	14	32	4	0.7
04-feb	12:00	0	6	14	40	1.4	07-feb	06:00	7	33	33	2	0.9
04-feb	13:00	0	4	18	43	1.4	07-feb	07:00	7	32	29	5	0.7
04-feb	14:00	2	4	18	38	1.3	07-feb	08:00	5	19	30	11	0.7
04-feb	15:00	1	4	28	26	1.4	07-feb	09:00	5	15	26	13	0.7
04-feb	16:00	0	14	51	4	2.0	07-feb	10:00	4	14	28	15	0.8
04-feb	17:00	1	5	33	11	1.5	07-feb	11:00	1	9	25	26	0.9
04-feb	18:00	3	5	42	2	1.5	07-feb	12:00	0	7	24	28	1.0
04-feb	19:00	4	9	39	2	1.3	07-feb	13:00	0	7	25	31	1.1
04-feb	20:00	5	30	28	4	1.5	07-feb	14:00	0	6	33	20	1.2
04-feb	21:00	5	37	25	1	1.3	07-feb	15:00	0	8	42	7	1.2
04-feb	22:00	9	9	27	7	1.1	07-feb	16:00	0	41	57	1	1.2
04-feb	23:00	9	3	26	9	1.0	07-feb	17:00	0	64	49	1	1.3
05-feb	00:00				17		07-feb	18:00	0	112	49	2	1.5
05-feb	01:00	4	1	8	33	0.6	07-feb	19:00	0	41	43	2	1.0
05-feb	02:00	4	0	7	33	0.4	07-feb	20:00	1	13	40	2	0.8
05-feb	03:00	4	1	8	30	0.5	07-feb	21:00	1	21	37	1	0.9
05-feb	04:00	5	0	6	30	0.4	07-feb	22:00	2	37	33	2	1.0
05-feb	05:00	5	0	8	31	0.4	07-feb	23:00	4	36	31	2	1.0
05-feb	06:00	5	1	9	26	0.4	08-feb	00:00				1	
05-feb	07:00	7	1	9	27	0.5	08-feb	01:00	0	28	35	1	0.9
05-feb	08:00	8	3	10	29	0.5	08-feb	02:00	1	21	37	1	0.8
05-feb	09:00	5	1	7	34	0.5	08-feb	03:00	0	18	36	2	0.8
05-feb	10:00	5	0	8	44	0.5	08-feb	04:00	0	25	38	1	0.8
05-feb	11:00	3	1	7	50	0.6	08-feb	05:00	0	25	29	1	0.8
05-feb	12:00	0	2	6	59	0.8	08-feb	06:00	0	32	33	1	0.9
05-feb	13:00	0	1	6	58	1.1	08-feb	07:00	0	40	30	1	1.1
05-feb	14:00	0	1	9	62	1.2	08-feb	08:00	0	40	35	2	1.1
05-feb	15:00	0	0	8	62	1.1	08-feb	09:00	0	29	37	2	1.0
05-feb	16:00	0	0	8	55	1.0	08-feb	10:00	0	23	36	2	1.0
05-feb	17:00	0	0	11	46	0.7	08-feb	11:00	0	19	37	4	0.9
05-feb	18:00	0	1	12	35	0.7	08-feb	12:00	0	36	46	2	1.0
05-feb	19:00	2	1	12	46	0.6	08-feb	13:00	0	27	38	3	0.9
05-feb	20:00	4	0	8	54	0.5	08-feb	14:00	0	36	50	3	1.1
05-feb	21:00	5	0	8	46	0.6	08-feb	15:00	0	34	45	1	1.1
05-feb	22:00	5	0	20	23	0.6	08-feb	16:00	0	24	44	1	1.1
05-feb	23:00	5	0	23	6	0.8	08-feb	17:00	0	18	44	1	1.0
06-feb	00:00				8		08-feb	18:00	1	14	44	1	0.9
06-feb	01:00	3	3	14	23	0.4	08-feb	19:00	3	8	44	1	0.8
06-feb	02:00	3	2	9	29	0.3	08-feb	20:00	3	6	42	1	0.8
06-feb	03:00	3	2	7	33	0.2	08-feb	21:00	5	8	41	1	0.9
06-feb	04:00	4	0	5	37	0.2	08-feb	22:00	4	11	40	1	1.0
06-feb	05:00	3	5	8	33	0.3	08-feb	23:00	0	11	37	1	1.0
06-feb	06:00	5	2	9	28	0.2	09-feb	00:00				1	
06-feb	07:00	6	7	16	25	0.3	09-feb	01:00	2	9	34	1	0.7
06-feb	08:00	5	10	13	32	0.2	09-feb	02:00	0	13	36	1	0.7
06-feb	09:00	4	5	7	38	0.3	09-feb	03:00	0	14	38	1	0.6
06-feb	10:00	1	6	10	48	0.3	09-feb	04:00	0	20	38	2	0.8
06-feb	11:00	1	5	7	53	0.4	09-feb	05:00	0	31	37	3	0.8

Giorno	Ora	S02	NO	NO2	O3	CO	Giorno	Ora	S02	NO	NO2	O3	CO
		[µg/m3]	[µg/m3]	[µg/m3]	[µg/m3]	[mg/m3]			[µg/m3]	[µg/m3]	[µg/m3]	[µg/m3]	[mg/m3]
09-feb	06:00	1	55	35	2	1.0	12-feb	00:00					1
09-feb	07:00	0	48	35	2	0.9	12-feb	01:00	2	4	21	2	0.7
09-feb	08:00	0	38	35	2	0.9	12-feb	02:00	4	19	22	2	0.7
09-feb	09:00	6	42	36	2	0.9	12-feb	03:00	3	14	22	4	0.7
09-feb	10:00	0	34	44	4	1.1	12-feb	04:00	5	13	22	4	0.8
09-feb	11:00	1	29	49	7	1.4	12-feb	05:00	7	12	23	3	0.7
09-feb	12:00	0	23	53	11	1.6	12-feb	06:00	7	11	19	6	0.6
09-feb	13:00	0	19	54	13	1.7	12-feb	07:00	10	21	19	5	0.9
09-feb	14:00	0	17	57	10	1.6	12-feb	08:00	4	14	19	12	0.7
09-feb	15:00		25	69	3	1.7	12-feb	09:00	5	10	20	20	0.7
09-feb	16:00		55	69	1	1.7	12-feb	10:00	4	8	20	29	0.9
09-feb	17:00		29	63	1	1.5	12-feb	11:00	1	5	13	48	1.1
09-feb	18:00		36	60	1	1.4	12-feb	12:00	2	3	10	52	1.1
09-feb	19:00		52	54	1	1.4	12-feb	13:00	2	3	9	59	1.0
09-feb	20:00		34	49	1	1.3	12-feb	14:00	0	2	11	62	1.1
09-feb	21:00		29	42	3	1.1	12-feb	15:00	0	0	12	56	1.1
09-feb	22:00		28	44	2	1.2	12-feb	16:00	0	2	22	26	1.1
09-feb	23:00		34	49	1	1.3	12-feb	17:00	0	3	27	6	1.1
10-feb	00:00				1		12-feb	18:00	0	13	27	3	1.1
10-feb	01:00	0	44	35	1	1.3	12-feb	19:00	0	17	39	3	1.0
10-feb	02:00	1	40	34	1	1.2	12-feb	20:00	0	2	28	11	0.8
10-feb	03:00	0	41	32	1	1.1	12-feb	21:00	1	2	21	14	0.5
10-feb	04:00	3	49	31	3	1.1	12-feb	22:00	2	1	18	12	0.6
10-feb	05:00	8	77	30	4	1.2	12-feb	23:00	1	1	22	7	0.6
10-feb	06:00	5	119	33	6	1.4	13-feb	00:00					3
10-feb	07:00	3	57	33	7	1.1	13-feb	01:00	4	6	27	2	0.9
10-feb	08:00	4	72	36	2	1.2	13-feb	02:00	7	5	27	2	0.9
10-feb	09:00	3	59	36	2	1.2	13-feb	03:00	13	5	26	6	0.7
10-feb	10:00	5	53	34	2	1.2	13-feb	04:00	5	4	22	8	0.8
10-feb	11:00	6	42	35	6	1.0	13-feb	05:00	6	39	22	6	0.8
10-feb	12:00	0	22	35	17	1.0	13-feb	06:00	7	66	23	5	0.9
10-feb	13:00		11	28	29	1.2	13-feb	07:00	7	59	30	5	1.0
10-feb	14:00		6	26	30	1.1	13-feb	08:00	7	17	32	10	1.0
10-feb	15:00	0	5	24	25	1.3	13-feb	09:00	6	15	22	18	0.9
10-feb	16:00	6	8	35	9	1.2	13-feb	10:00	4	10	19	29	1.1
10-feb	17:00	0	23	45	1	1.3	13-feb	11:00	7	7	20	37	1.4
10-feb	18:00		19	43	1	1.0	13-feb	12:00	0	5	17	52	1.3
10-feb	19:00	0	25	41	1	1.0	13-feb	13:00	0	2	13	67	1.1
10-feb	20:00	0	16	41	3	0.8	13-feb	14:00	0	4	18	65	1.1
10-feb	21:00	0	24	36	2	1.0	13-feb	15:00	0	2	19	59	1.2
10-feb	22:00	0	25	35	1	0.9	13-feb	16:00	3	114	65	9	1.8
10-feb	23:00	0	14	33	1	0.7	13-feb	17:00	0	67	50	2	2.6
11-feb	00:00				2		13-feb	18:00	0	53	46	1	1.5
11-feb	01:00	4	11	30	1	0.4	13-feb	19:00	0	95	51	1	1.8
11-feb	02:00	5	9	31	2	0.3	13-feb	20:00	0	17	44	4	1.2
11-feb	03:00	4	6	31	2	0.4	13-feb	21:00	0	2	33	14	0.9
11-feb	04:00	6	12	29	5	0.4	13-feb	22:00	0	4	28	5	0.8
11-feb	05:00	8	17	29	2	0.3	13-feb	23:00	0	3	27	3	0.8
11-feb	06:00	7	28	27	5	0.4	14-feb	00:00					2
11-feb	07:00	8	21	23	4	0.5	14-feb	01:00	5	10	28	2	0.7
11-feb	08:00	6	13	21	7	0.4	14-feb	02:00	4	6	28	1	0.7
11-feb	09:00	3	12	20	12	0.6	14-feb	03:00	7	7	25	1	0.6
11-feb	10:00	1	9	21	19	0.9	14-feb	04:00	9	15	26	2	0.7
11-feb	11:00	3	2	15	30	1.0	14-feb	05:00	9	61	20	7	0.7
11-feb	12:00	1	0	12	43	0.8	14-feb	06:00	9	65	29	5	0.9
11-feb	13:00	1	0	9	48	0.9	14-feb	07:00	9	45	24	5	0.9
11-feb	14:00		0	8	49	0.9	14-feb	08:00	9	41	30	4	0.8
11-feb	15:00		0	6	52	1.0	14-feb	09:00	7	18	31	12	0.7
11-feb	16:00		0	11	41	1.1	14-feb	10:00	6	13	28	25	0.7
11-feb	17:00		0	24	20	1.0	14-feb	11:00	9	9	27	33	1.1
11-feb	18:00	0	0	23	22	0.9	14-feb	12:00	3	7	22	41	1.1
11-feb	19:00	0	18	29	4	1.0	14-feb	13:00	0	5	17	49	0.9
11-feb	20:00	0	6	30	7	0.9	14-feb	14:00	3	4	20	46	1.0
11-feb	21:00	5	4	21	14	0.6	14-feb	15:00	2	6	33	28	1.1
11-feb	22:00	2	11	26	4	0.6	14-feb	16:00	2	73	65	2	1.6
11-feb	23:00	2	0	20	2	0.7	14-feb	17:00	1	57	65	1	2.0

Giorno	Ora	S02	NO	NO2	O3	CO	Giorno	Ora	S02	NO	NO2	O3	CO
		[µg/m3]	[µg/m3]	[µg/m3]	[µg/m3]	[mg/m3]			[µg/m3]	[µg/m3]	[µg/m3]	[µg/m3]	[mg/m3]
14-feb	18:00	2	25	53	1	1.1	17-feb	12:00	0	38	34	9	1.5
14-feb	19:00	1	18	51	2	1.1	17-feb	13:00	0	22	36	15	1.1
14-feb	20:00	1	22	50	2	1.0	17-feb	14:00	0	15	33	26	1.1
14-feb	21:00	2	15	47	3	0.9	17-feb	15:00	0	13	36	14	1.1
14-feb	22:00	1	17	43	3	0.9	17-feb	16:00		35	48	2	1.5
14-feb	23:00	0	21	36	2	0.9	17-feb	17:00		33	48	1	1.5
15-feb	00:00				4		17-feb	18:00		41	44	2	1.5
15-feb	01:00	4	31	41	2	1.0	17-feb	19:00	0	34	38	0	1.4
15-feb	02:00	4	26	41	1	0.9	17-feb	20:00		27	37	1	1.1
15-feb	03:00	3	22	41	1	1.0	17-feb	21:00	0	25	32	2	0.9
15-feb	04:00	5	13	37	1	0.8	17-feb	22:00	0	24	26	2	0.9
15-feb	05:00	7	9	34	2	0.7	17-feb	23:00	0	12	34	3	0.8
15-feb	06:00	6	15	35	1	0.7	18-feb	00:00				7	
15-feb	07:00	7	17	29	1	0.7	18-feb	01:00	0	0	42	6	0.7
15-feb	08:00	7	21	30	1	0.6	18-feb	02:00	0	0	39	4	0.6
15-feb	09:00	8	18	26	5	0.6	18-feb	03:00	0	4	40	3	0.6
15-feb	10:00	10	11	26	17	0.5	18-feb	04:00	0	0	28	7	0.5
15-feb	11:00	10	9	24	16	0.7	18-feb	05:00	1	5	28	3	0.5
15-feb	12:00	8	12	30	15	0.6	18-feb	06:00	2	7	25	2	0.4
15-feb	13:00	8	13	29	21	0.5	18-feb	07:00	3	12	27	2	0.5
15-feb	14:00	7	13	33	12	0.5	18-feb	08:00	2	12	26	2	0.5
15-feb	15:00	6	18	31	12	0.6	18-feb	09:00	2	12	24	2	0.6
15-feb	16:00	5	10	28	10	0.6	18-feb	10:00	4	12	23	5	0.7
15-feb	17:00	6	6	30	12	0.6	18-feb	11:00	2	9	23	7	0.6
15-feb	18:00	4	5	21	18	0.5	18-feb	12:00	3	8	21	16	0.7
15-feb	19:00	7	5	28	14	0.6	18-feb	13:00	5	7	22	12	0.9
15-feb	20:00	4	5	21	15	0.6	18-feb	14:00	2	6	23	10	1.1
15-feb	21:00	4	5	19	8	0.6	18-feb	15:00	3	13	26	4	0.9
15-feb	22:00	4	4	20	8	0.7	18-feb	16:00	0	3	25	3	0.7
15-feb	23:00	3	4	21	6	0.7	18-feb	17:00	0	2	20	14	0.7
16-feb	00:00				8		18-feb	18:00	0	4	23	8	0.6
16-feb	01:00	4	2	21	5	0.5	18-feb	19:00	0	2	24	4	0.6
16-feb	02:00	5	2	18	4	0.5	18-feb	20:00	0	1	28	1	0.7
16-feb	03:00	5	4	21	4	0.5	18-feb	21:00	0	2	23	2	0.7
16-feb	04:00	4	5	22	2	0.5	18-feb	22:00	0	2	24	3	0.6
16-feb	05:00	5	12	24	1	0.5	18-feb	23:00	0	1	22	3	0.5
16-feb	06:00	5	34	29	1	0.7	19-feb	00:00				5	
16-feb	07:00	4	35	30	1	0.7	19-feb	01:00	2	1	21	4	0.6
16-feb	08:00	4	35	31	1	0.7	19-feb	02:00	4	4	24	1	0.6
16-feb	09:00	5	35	32	1	0.7	19-feb	03:00	3	4	22	2	0.7
16-feb	10:00	7	26	35	1	0.7	19-feb	04:00	5	4	23	3	0.6
16-feb	11:00	7	28	37	1	0.7	19-feb	05:00	5	4	25	2	0.6
16-feb	12:00	7	28	38	1	0.6	19-feb	06:00	5	6	23	3	0.7
16-feb	13:00	6	28	39	2	0.7	19-feb	07:00	6	9	21	3	0.6
16-feb	14:00	6	37	41	2	0.8	19-feb	08:00	5	8	16	7	0.6
16-feb	15:00	5	42	41	2	0.9	19-feb	09:00	5	6	15	8	0.6
16-feb	16:00	4	59	42	5	1.0	19-feb	10:00	4	6	14	6	0.5
16-feb	17:00	5	54	41	1	0.9	19-feb	11:00	3	6	14	9	0.7
16-feb	18:00	4	56	40	2	1.2	19-feb	12:00	5	4	15	15	0.7
16-feb	19:00	4	57	40	3	1.2	19-feb	13:00	6	3	16	16	0.8
16-feb	20:00	3	58	39	3	1.2	19-feb	14:00	6	2	15	16	1.0
16-feb	21:00	4	58	38	1	1.1	19-feb	15:00	2	1	19	15	1.1
16-feb	22:00	3	57	34	3	1.2	19-feb	16:00	3	1	23	5	1.0
16-feb	23:00	3	57	39	3	1.2	19-feb	17:00	8	0	25	21	0.7
17-feb	00:00				3		19-feb	18:00	3	0	8	44	0.7
17-feb	01:00	1	59	36	2	1.1	19-feb	19:00	6	0	10	37	0.7
17-feb	02:00	1	59	34	2	1.3	19-feb	20:00	5	0	16	17	0.8
17-feb	03:00	2	62	32	2	1.1	19-feb	21:00	4	0	14	22	0.8
17-feb	04:00	1	61	33	3	1.2	19-feb	22:00	4	0	14	18	0.8
17-feb	05:00	1	57	35	2	1.1	19-feb	23:00	3	0	12	19	0.8
17-feb	06:00	1	55	35	2	1.2	20-feb	00:00				16	
17-feb	07:00	1	54	35	2	1.1	20-feb	01:00	0	4	7	11	0.5
17-feb	08:00	1	56	36	1	1.0	20-feb	02:00	0	1	8	9	0.4
17-feb	09:00	1	47	35	3	1.1	20-feb	03:00	1	3	11	7	0.4
17-feb	10:00	1	37	35	3	1.0	20-feb	04:00	0	2	5	15	0.3
17-feb	11:00	1	41	36	4	1.2	20-feb	05:00	0	6	17	9	0.2

Giorno	Ora	S02	NO	NO2	O3	CO	Giorno	Ora	S02	NO	NO2	O3	CO
		[µg/m3]	[µg/m3]	[µg/m3]	[µg/m3]	[mg/m3]			[µg/m3]	[µg/m3]	[µg/m3]	[µg/m3]	[mg/m3]
20-feb	06:00	1	17	18	4	0.2	23-feb	00:00					2
20-feb	07:00	1	13	18	10	0.2	23-feb	01:00	1	5	25	5	0.5
20-feb	08:00	1	7	10	15	0.3	23-feb	02:00	3	1	18	5	0.5
20-feb	09:00	1	6	11	19	0.4	23-feb	03:00	3	7	17	7	0.4
20-feb	10:00	0	9	16	17	0.4	23-feb	04:00	3	4	19	8	0.3
20-feb	11:00	1	7	13	22	0.3	23-feb	05:00	4	5	19	6	0.3
20-feb	12:00	0	8	18	14	0.5	23-feb	06:00	7	17	28	6	0.4
20-feb	13:00	0	8	16	23	0.6	23-feb	07:00	5	22	28	7	0.3
20-feb	14:00	1	6	17	22	0.6	23-feb	08:00	5	15	20	13	0.4
20-feb	15:00	0	16	21	1	1.0	23-feb	09:00	5	13	21	17	0.5
20-feb	16:00	0	15	24	1	0.9	23-feb	10:00	4	13	21	20	0.6
20-feb	17:00	0	13	25	1	0.9	23-feb	11:00	4	6	18	28	0.7
20-feb	18:00		8	26	1	0.7	23-feb	12:00	7	21	29	22	0.5
20-feb	19:00		10	24	1	0.7	23-feb	13:00	8	18	27	25	0.5
20-feb	20:00	0	9	23	1	0.7	23-feb	14:00	5	32	35	19	0.7
20-feb	21:00	0	10	22	0	0.7	23-feb	15:00	5	25	38	18	0.5
20-feb	22:00	0	10	21	1	0.7	23-feb	16:00	3	11	23	31	0.6
20-feb	23:00	0	13	19	0	0.7	23-feb	17:00	6	3	13	43	0.6
21-feb	00:00				1		23-feb	18:00	4	2	11	42	0.5
21-feb	01:00	3	11	17	1	0.6	23-feb	19:00	6	2	10	32	0.4
21-feb	02:00	2	10	16	1	0.5	23-feb	20:00	6	1	19	21	0.5
21-feb	03:00	2	13	19	2	0.5	23-feb	21:00	4	2	13	27	0.3
21-feb	04:00	3	13	21	2	0.5	23-feb	22:00	5	0	9	34	0.2
21-feb	05:00	3	13	20	1	0.6	23-feb	23:00	4	1	7	36	0.2
21-feb	06:00	3	23	21	1	0.6	24-feb	00:00					36
21-feb	07:00	4	22	24	3	0.5	24-feb	01:00	2	1	7	48	0.3
21-feb	08:00	3	26	21	1	0.5	24-feb	02:00	2	1	6	51	0.3
21-feb	09:00	3	26	23	2	0.6	24-feb	03:00	3	2	7	46	0.3
21-feb	10:00	1	26	23	2	0.8	24-feb	04:00	0	2	11	30	0.4
21-feb	11:00	2	24	22	1	0.8	24-feb	05:00	5	2	14	37	0.3
21-feb	12:00	3	35	23	1	0.8	24-feb	06:00	2	4	29	17	0.4
21-feb	13:00	2	34	23	1	0.8	24-feb	07:00	0	5	27	30	0.3
21-feb	14:00	1	32	25	1	0.8	24-feb	08:00	2	6	24	30	0.3
21-feb	15:00	1	34	25	1	0.8	24-feb	09:00	2	1	11	49	0.3
21-feb	16:00	2	26	33	1	0.7	24-feb	10:00	4	1	11	53	0.2
21-feb	17:00	2	2	18	24	0.2	24-feb	11:00	5	1	11	50	0.3
21-feb	18:00	3	1	9	26	0.1	24-feb	12:00	3	3	16	43	0.4
21-feb	19:00	2	0	18	8	0.3	24-feb	13:00	4	3	11	53	0.2
21-feb	20:00	4	0	23	2	0.5	24-feb	14:00	3	4	15	51	0.3
21-feb	21:00	3	11	24	1	0.7	24-feb	15:00	3	0	14	50	0.4
21-feb	22:00	3	23	22	1	0.8	24-feb	16:00	7	0	8	51	0.4
21-feb	23:00	3	13	24	1	0.6	24-feb	17:00	3	1	10	49	0.3
22-feb	00:00				7		24-feb	18:00	3	1	9	49	0.3
22-feb	01:00	1	0	11	18	0.4	24-feb	19:00	3	0	9	45	0.3
22-feb	02:00	1	0	15	10	0.4	24-feb	20:00	4	0	8	45	0.3
22-feb	03:00	1	0	13	28	0.3	24-feb	21:00	3	0	7	46	0.4
22-feb	04:00	2	0	12	20	0.3	24-feb	22:00	2	0	6	44	0.3
22-feb	05:00	2	2	10	25	0.3	24-feb	23:00	2	0	8	41	0.3
22-feb	06:00	2	2	22	11	0.3	25-feb	00:00					44
22-feb	07:00	1	4	24	6	0.4	25-feb	01:00	4	1	8	42	0.3
22-feb	08:00	0	13	29	2	0.5	25-feb	02:00	3	0	9	36	0.3
22-feb	09:00	1	9	22	15	0.5	25-feb	03:00	3	1	8	41	0.3
22-feb	10:00	2	9	18	31	0.4	25-feb	04:00	3	0	7	45	0.3
22-feb	11:00	0	2	14	35	0.7	25-feb	05:00	3	2	6	44	0.3
22-feb	12:00	1	3	19	22	0.7	25-feb	06:00	3	3	12	36	0.3
22-feb	13:00	1	6	24	15	0.8	25-feb	07:00	3	4	13	33	0.4
22-feb	14:00	0	9	25	21	0.6	25-feb	08:00	4	3	11	43	0.3
22-feb	15:00	1	6	28	16	0.6	25-feb	09:00	4	3	10	37	0.4
22-feb	16:00	1	5	30	7	0.6	25-feb	10:00	5	3	12	45	0.4
22-feb	17:00	0	0	26	8	0.6	25-feb	11:00	5	3	10	46	0.3
22-feb	18:00	0	0	26	6	0.6	25-feb	12:00	7	2	11	38	0.4
22-feb	19:00	0	1	14	33	0.3	25-feb	13:00	5	2	9	51	0.4
22-feb	20:00	1	0	8	35	0.3	25-feb	14:00	7	2	11	45	0.5
22-feb	21:00	5	0	6	37	0.4	25-feb	15:00	4	1	9	50	0.6
22-feb	22:00	2	0	11	26	0.4	25-feb	16:00	2	2	14	37	0.6
22-feb	23:00	3	0	20	7	0.5	25-feb	17:00	2	2	27	11	0.8

Giorno	Ora	S02	NO	NO2	O3	CO	Giorno	Ora	S02	NO	NO2	O3	CO
		[µg/m3]	[µg/m3]	[µg/m3]	[µg/m3]	[mg/m3]			[µg/m3]	[µg/m3]	[µg/m3]	[µg/m3]	[mg/m3]
25-feb	18:00	3	5	35	5	0.7	28-feb	12:00	9	4	13	63	1.2
25-feb	19:00	2	3	21	17	0.7	28-feb	13:00	10	5	16	60	1.0
25-feb	20:00	2	2	23	16	0.6	28-feb	14:00	32	4	19	54	1.0
25-feb	21:00	1	2	24	10	0.8	28-feb	15:00	18	4	19	49	1.1
25-feb	22:00	1	3	30	5	0.9	28-feb	16:00	3	3	19	49	1.0
25-feb	23:00	0	3	23	5	0.8	28-feb	17:00	0	0	26	38	1.0
26-feb	00:00				3		28-feb	18:00	0	0	11	58	0.8
26-feb	01:00	2	1	25	6	0.5	28-feb	19:00	0	1	9	56	0.8
26-feb	02:00	1	0	20	3	0.5	28-feb	20:00	0	2	13	32	0.8
26-feb	03:00	1	0	19	2	0.5	28-feb	21:00	0	2	12	25	0.7
26-feb	04:00	2	1	18	1	0.3	28-feb	22:00	0	2	12	23	0.6
26-feb	05:00	2	0	17	1	0.4	28-feb	23:00	0	2	13	16	0.6
26-feb	06:00	3	1	19	2	0.4							
26-feb	07:00	2	3	16	5	0.4							
26-feb	08:00	3	4	15	9	0.6							
26-feb	09:00	4	1	15	17	0.6							
26-feb	10:00	1	1	16	26	0.8							
26-feb	11:00	0	0	15	37	0.9							
26-feb	12:00	5	0	12	50	0.6							
26-feb	13:00	3	0	13	54	0.4							
26-feb	14:00	12	0	14	51	0.5							
26-feb	15:00	9	0	15	52	0.5							
26-feb	16:00	7	0	16	45	0.6							
26-feb	17:00	0	0	17	21	0.8							
26-feb	18:00	3	0	17	18	0.8							
26-feb	19:00	0	0	22	5	0.8							
26-feb	20:00	0	0	24	10	0.6							
26-feb	21:00	0	0	17	18	0.6							
26-feb	22:00	2	0	22	4	0.6							
26-feb	23:00	2	0	21	9	0.6							
27-feb	00:00				9								
27-feb	01:00	1	3	14	7	0.6							
27-feb	02:00	3	2	16	8	0.4							
27-feb	03:00	2	2	11	9	0.4							
27-feb	04:00	3	1	11	8	0.4							
27-feb	05:00	3	0	9	11	0.4							
27-feb	06:00	3	3	5	15	0.5							
27-feb	07:00	5	6	8	17	0.4							
27-feb	08:00	5	7	9	21	0.4							
27-feb	09:00	0	24	22	23	0.2							
27-feb	10:00		3	10	32	0.0							
27-feb	11:00		1	5	39	0.0							
27-feb	12:00		7	4	48	0.2							
27-feb	13:00		4	7	58	0.3							
27-feb	14:00		2	9	60	0.4							
27-feb	15:00		15	17	48	0.4							
27-feb	16:00		20	17	40	0.4							
27-feb	17:00		4	4	61	0.2							
27-feb	18:00				61	0.1							
27-feb	19:00		1	7	40	0.0							
27-feb	20:00		1	4	50	0.1							
27-feb	21:00		1	2	56	0.0							
27-feb	22:00		1	0	55	0.0							
27-feb	23:00		1	4	48	0.0							
28-feb	00:00				47								
28-feb	01:00	3	1	3	52	0.4							
28-feb	02:00	3	2	2	53	0.4							
28-feb	03:00	4	2	1	57	0.3							
28-feb	04:00	3	1	3	58	0.3							
28-feb	05:00	4	1	4	54	0.3							
28-feb	06:00	5	23	20	34	0.4							
28-feb	07:00	4	17	20	31	0.5							
28-feb	08:00	2	8	10	48	0.5							
28-feb	09:00	2	4	9	53	0.6							
28-feb	10:00	8	4	10	56	0.7							
28-feb	11:00	23	5	13	54	1.0							

# Allegato

## Dati Orari

Giorno	Ora	PM10	Giorno	Ora	PM10
		[µg/m <sup>3</sup> ]			[µg/m <sup>3</sup> ]
25-nov		46	21-gen		77
26-nov		40	22-gen		106
27-nov		65	23-gen		49
28-nov		59	24-gen		68
29-nov		38	25-gen		99
30-nov		81	26-gen		29
01-dic		56	27-gen		24
02-dic		55	28-gen		21
03-dic		23	29-gen		63
04-dic		38	30-gen		47
05-dic		39	31-gen		56
06-dic		60	01-feb		76
07-dic		59	02-feb		98
08-dic		56	03-feb		112
09-dic		27	04-feb		88
10-dic		21	05-feb		36
11-dic		21	06-feb		49
12-dic		36	07-feb		80
13-dic		55	08-feb		112
14-dic		55	09-feb		151
15-dic		43	10-feb		109
16-dic		39	11-feb		40
17-dic		58	12-feb		47
18-dic		22	13-feb		99
19-dic		43	14-feb		97
20-dic		81	15-feb		96
21-dic		120	16-feb		
22-dic		128	17-feb		125
23-dic		140	18-feb		74
24-dic		129	19-feb		35
25-dic		122	20-feb		28
26-dic		103	21-feb		39
27-dic		13	22-feb		22
28-dic		23	23-feb		29
29-dic		32	24-feb		10
30-dic		62	25-feb		11
31-dic		61	26-feb		38
01-gen		71	27-feb		37
02-gen		101	28-feb		
03-gen		138			
04-gen		74			
05-gen		60			
06-gen		104			
07-gen		92			
08-gen		38			
09-gen		48			
10-gen		87			
11-gen		103			
12-gen		84			
13-gen		80			
14-gen		101			
15-gen		55			
16-gen		98			
17-gen		120			
18-gen		121			
19-gen		83			
20-gen		75			