

## SINTESI SITUAZIONE

Settimana dal 23 al 29 gennaio 2012

**Afflussi meteorici** (pag. 2): settimana caratterizzata da scarse precipitazioni, spesso nevose anche a basse quote, concentrate principalmente sui settori occidentali della regione.

**Temperature medie giornaliere** (pag. 5): hanno mostrato un andamento decrescente fino a metà settimana, per poi tornare a crescere leggermente. Da notare la ridotta escursione termica nelle giornate di sabato 28 e domenica 29, in corrispondenza del verificarsi dei fenomeni precipitativi.

**Livelli idrometrici** (pag. 10): i livelli medi degli affluenti lombardi di Po sono risultati costanti in tutte le sezioni monitorate.

I livelli medi alle principali sezioni del fiume Po sono risultati costanti in tutte le stazioni monitorate ad eccezione di Cremona, Borgoforte e Sermide in diminuzione.

I volumi medi settimanali dei laghi lombardi sono risultati costanti su tutti i laghi ad eccezione del Lago d'Iseo e del Lago d'Idro in diminuzione.

### Confronto tra i valori medi della settimana in esame con la settimana precedente

Settimana dal 23 al 29 gen.	Bacini montani											
	Adda totale		Brembo		Serio		Oglio		Chiese		Mincio	
	Mm3	trend	Mm3	Trend	Mm3	Trend	Mm3	trend	Mm3	trend	Mm3	trend
<b>Afflussi</b>	37,2	↑	5,4	↑	3,0	↑	3,4	↓	0,9	↔	3,3	↑
<b>Laghi riempimento</b>	Laghi prealpini											
	L. Como						L. Iseo		L. Idro		L. Garda	
	26%	↔					33%	↓	72%	↓	59%	↔
Settimana dal 23 al 29 gen.	Bacini di pianura											
	Adda totale		Brembo		Serio		Oglio		Chiese		Mincio	
	Mm3	trend	Mm3	trend					Mm3	trend	Mm3	trend
<b>Deflussi</b>	46,9	↔	3,4	↔					7,8	↓	8,5	↔
<b>Livelli fiumi</b>	↔		↔		↔		↔		↔		↔	

## AFFLUSSI

### PRECIPITAZIONI

Stima degli afflussi dal 21/11/11 al 29/01/12 in milioni di m<sup>3</sup>.

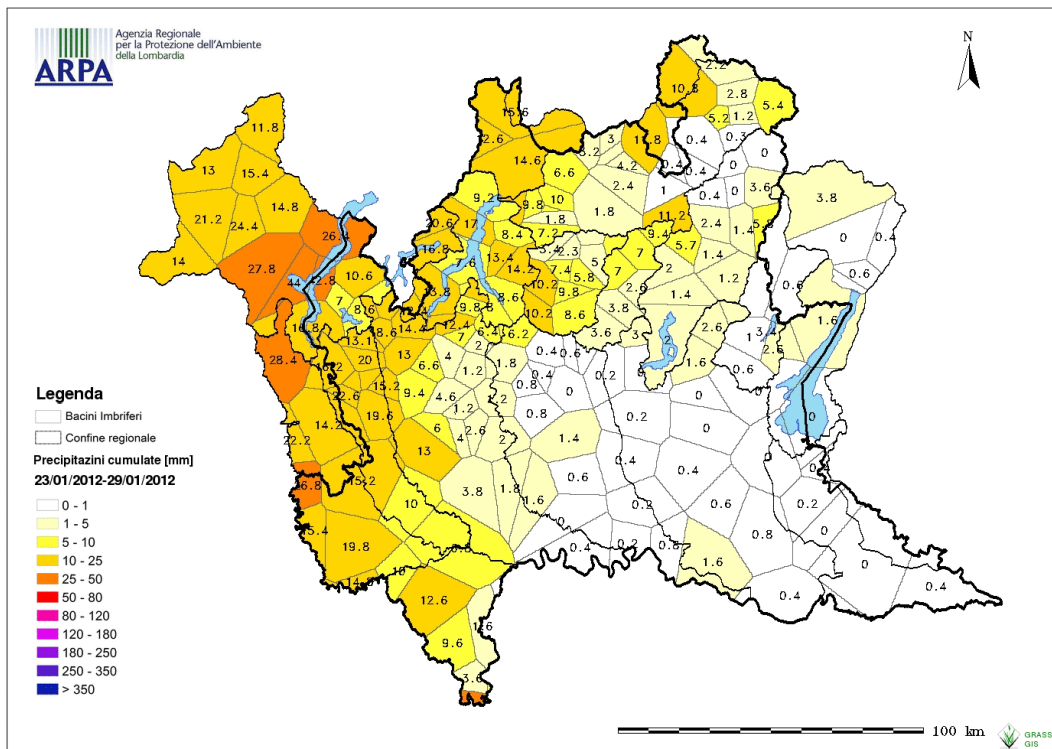
Periodo	Bacino Idrografico											
	Toce+ Verbano <sup>(1)</sup>	Mera	Adda a Fuentes	Adda lacuale	Adda totale <sup>(2)</sup>	Brembo	Serio	Oglio + Sebino	Chiese + Idro	Sarca+ Benaco	Pianura <sup>(3)</sup>	
21 – 27 nov.	0,3	0,0	0,0	0,1	0,1	0,1	0,1	0,0	0,0	0,1	7,4	
28 nov. – 04 dic.	0,2	1,5	9,9	0,0	11,4	3,1	3,5	20,5	13,8	27,7	53,0	
05 – 11 dic.	3,8	2,3	3,9	0,6	6,7	0,5	0,2	1,3	0,6	0,6	5,3	
12 – 18 dic.	54,8	17,7	37,9	26,4	81,9	23,6	21,5	63,1	41,2	67,7	142,7	
19 – 25 dic.	2,6	0,6	13,1	0,0	13,7	0,3	0,0	1,4	0,1	0,5	7,4	
26 dic. – 01 gen.	16,5	2	18,5	0,1	20,6	0,2	0,0	1,6	0,1	0,2	2,7	
02 – 08 gen.	67,0	17,7	41,2	28,0	87,0	21,0	15,7	36,4	24,9	54,9	217,1	
09 – 15 gen.	0,0	0,1	0,0	0,1	0,2	0,0	0,0	0,0	0,0	0,0	3,7	
16 – 22 gen.	12,2	8,1	21,1	1,4	30,6	0,2	0,4	5,7	0,6	1,8	4,1	
<b>23 – 29 gen.</b>	<b>68,8</b>	<b>11,1</b>	<b>12,2</b>	<b>13,9</b>	<b>37,2</b>	<b>5,4</b>	<b>3,0</b>	<b>3,4</b>	<b>0,9</b>	<b>3,3</b>	<b>86,7</b>	

1 Porzione del bacino del Ticino compresa nel territorio italiano (Lombardia e Piemonte).

2 Bacino dell'Adda comprensivo di area prelacuale, lacuale e bacino del Mera.

3 Porzione del territorio lombardo non compresa nei bacini montani alle colonne precedenti + bacini di pianura contigui alla Lombardia di Sesia, Agogna, Terdoppio e Ticino.

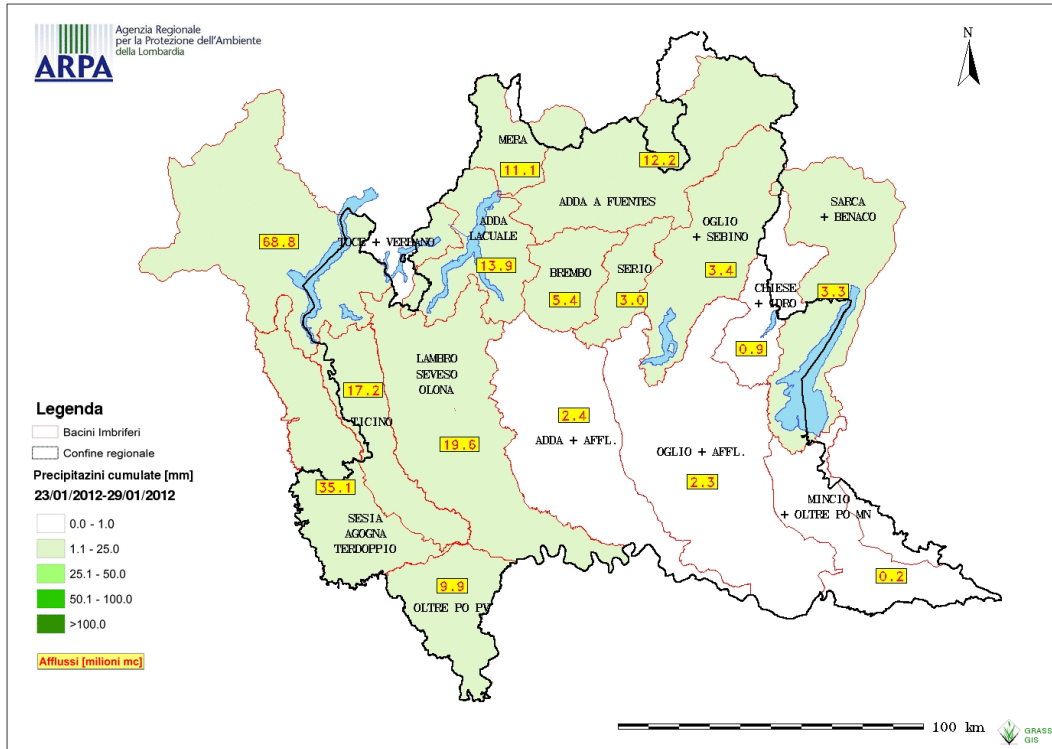
Carta dei topoieti relativa alle precipitazioni cumulate dal 23/01/12 al 29/01/12.



La diversa gradazione è proporzionale al valore di precipitazione misurato al pluviometro di riferimento, il cui valore in millimetri è riportato sull'area del topoieto. In nero sono evidenziati i confini regionali.

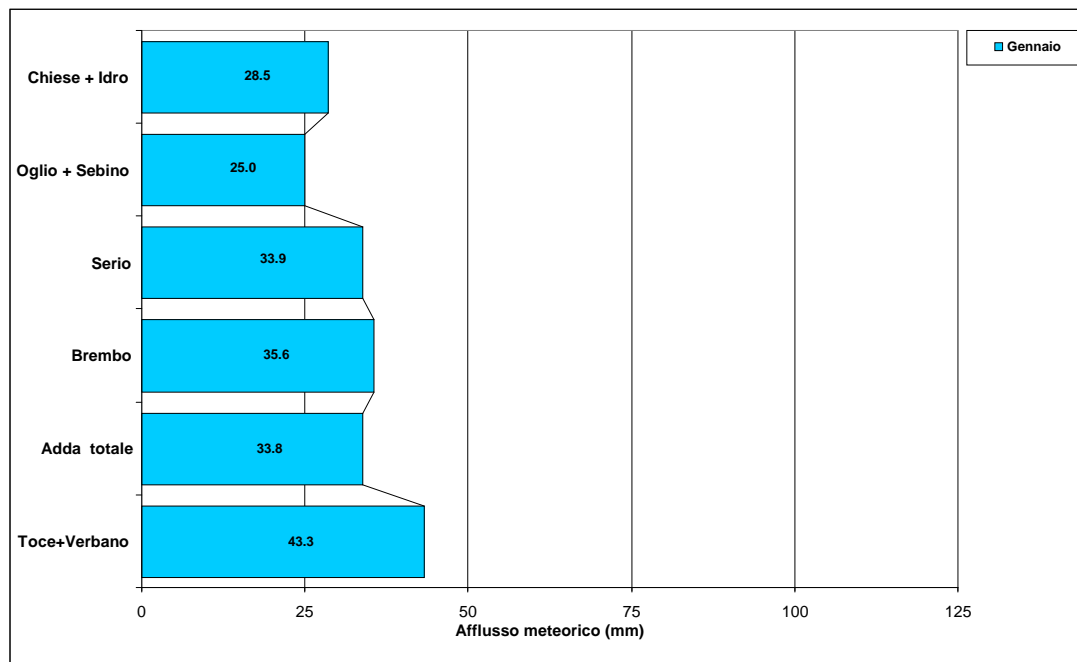
Sui bacini è stato stimato un afflusso totale di 208,7 milioni di mc, di cui circa il 40 % in pianura.

Carta delle precipitazioni cumulate medie e degli afflussi sui bacini dal 23/01/12 al 29/01/12.



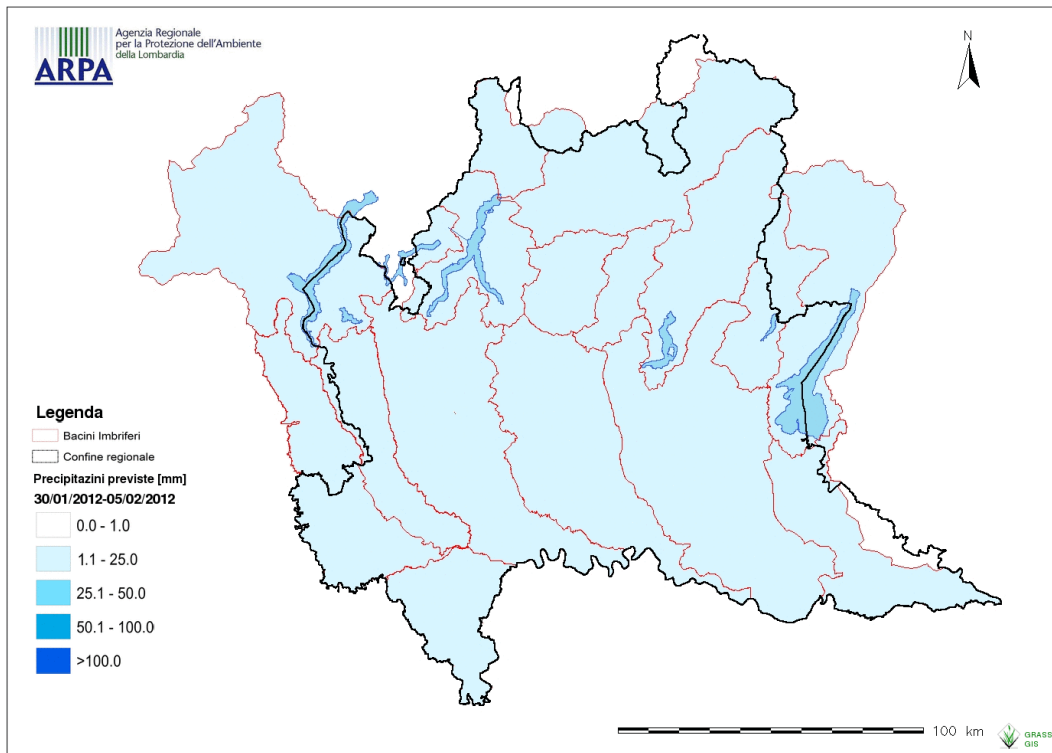
In diverse gradazioni di colore sono rappresentate le intensità medie di precipitazione registrate nei bacini; nel box sono indicati gli afflussi stimati in milioni mc.

Diagramma dell'afflusso meteorico medio mensile per bacino idrografico anno 2012 (mm/mese).



## PREVISIONI SETTIMANALI AFFLUSSI

Carta delle precipitazioni previste sui bacini per la settimana dal 30/01/12 al 05/02/12.



La stima della precipitazione media settimanale sui bacini imbriferi lombardi è ottenuta utilizzando i valori previsti dal modello meteo ECMWF (European Center for Medium-Range Weather Forecasts) integrati con le precipitazioni misurate il lunedì.

## TEMPERATURE

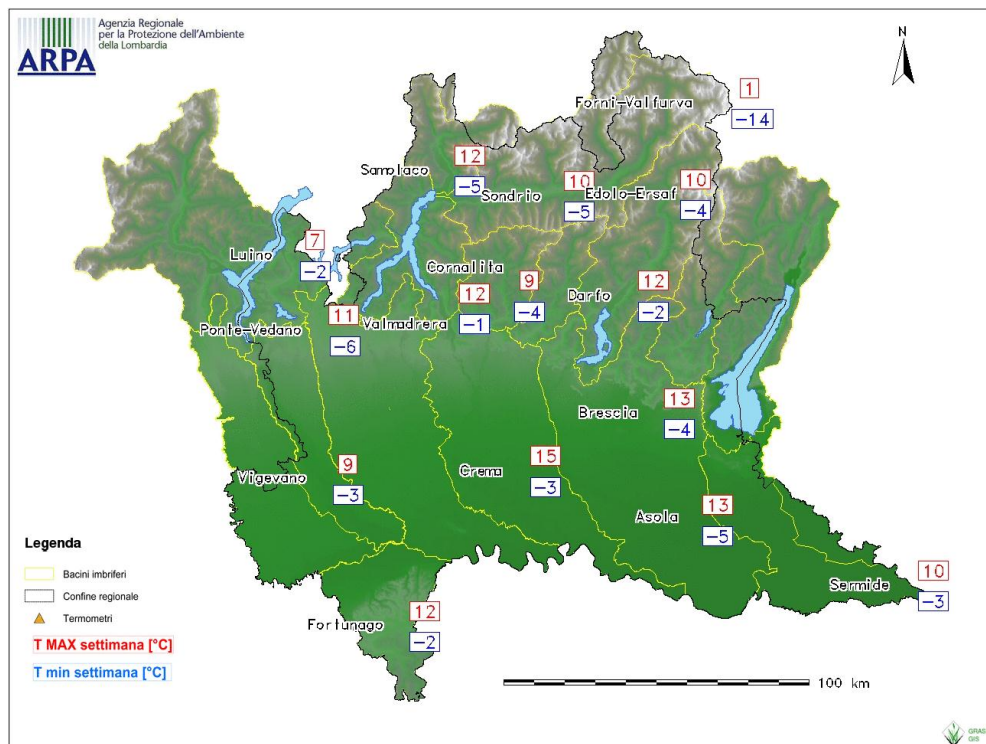
Tabella delle temperature estreme in alcune stazioni dal 23/01/12 al 29/01/12.

Nome Stazione	Quota [m.s.l.m.]	T MAX [C°]	giorno [aa/mm/gg]	T min [C°]	giorno [aa/mm/gg]	T media <sup>(1)</sup> [C°]
Asola	41	13	2012-01-25	-5	2012-01-26	3
Brescia	149	13	2012-01-24	-4	2012-01-26	4
Cornalita	700	9	2012-01-24	-4	2012-01-27	1
Crema	79	15	2012-01-24	-3	2012-01-26	3
Darfo	205	12	2012-01-24	-2	2012-01-27	3
Edolo-Ersaf	699	10	2012-01-23	-4	2012-01-26	1
Forni-Valfurva	2118	1	2012-01-27	-14	2012-01-25	-7
Fortunago	501	12	2012-01-23	-2	2012-01-29	3
Luino	205	7	2012-01-25	-2	2012-01-27	2
Ponte-Vedano	276	11	2012-01-24	-6	2012-01-26	1
Samolaco	206	12	2012-01-23	-5	2012-01-27	2
Sermide	10	10	2012-01-25	-3	2012-01-23	3
Sondrio	307	10	2012-01-23	-5	2012-01-27	1
Valmadrera	237	12	2012-01-24	-1	2012-01-27	4
Vigevano	94	9	2012-01-25	-3	2012-01-26	2

(1) Valore calcolato come media delle temperature medie giornaliere nella settimana.

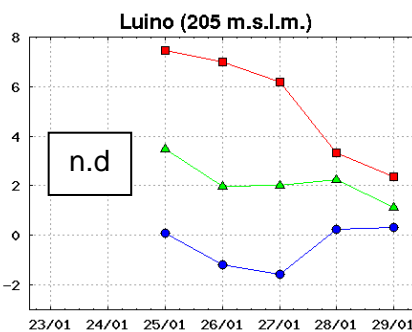
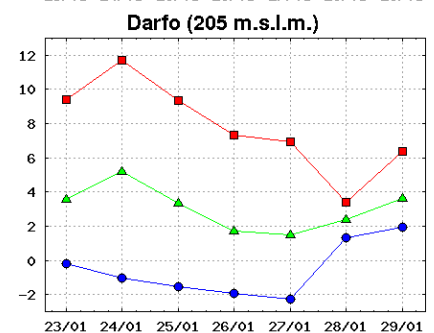
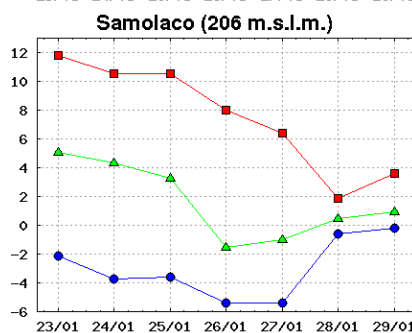
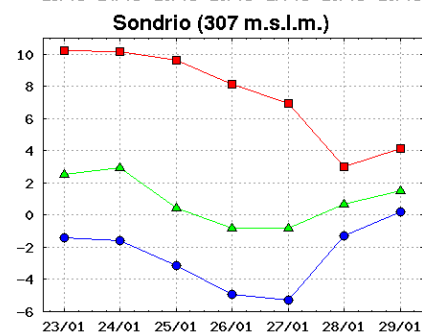
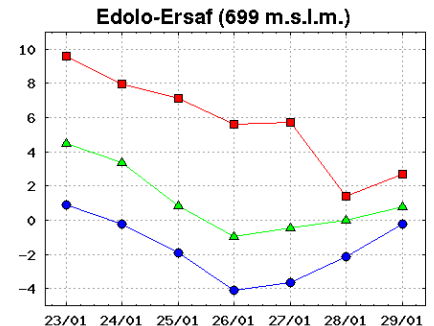
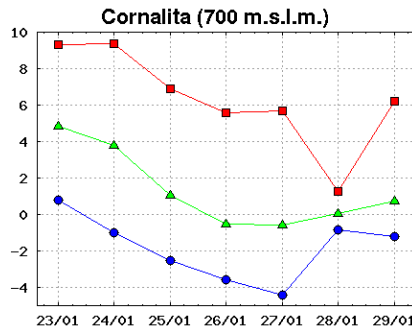
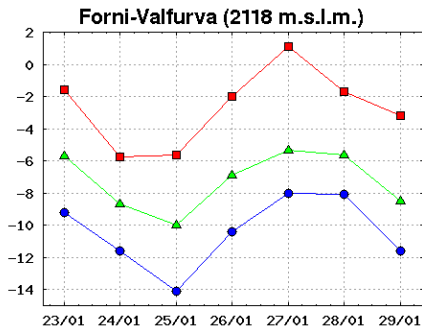
Le temperature minime, registrate principalmente nella giornata di giovedì 26, hanno presentato in pianura valori compresi tra -6°C e -1°C. Le temperature massime, registrate principalmente nelle giornate tra lunedì 23 e mercoledì 25, hanno raggiunto in pianura valori compresi tra 9°C e 15°C.

Immagine delle temperature estreme in alcune stazioni dal 23/01/12 al 29/01/12.

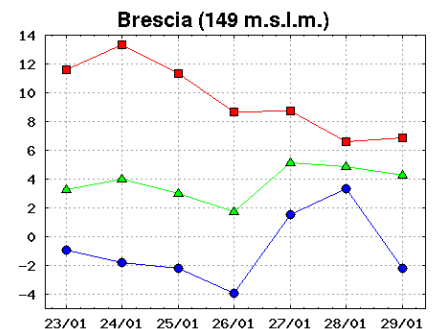
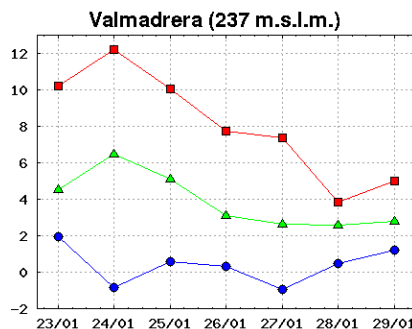
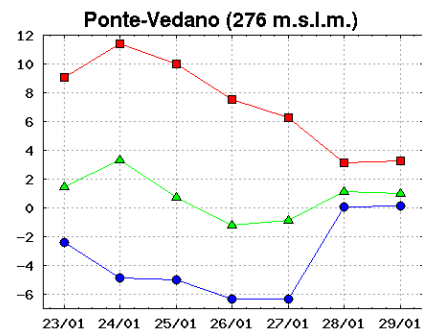


Andamento temperature massime, medie e minime dal 23/01/12 al 29/01/12 per le diverse zone territoriali.

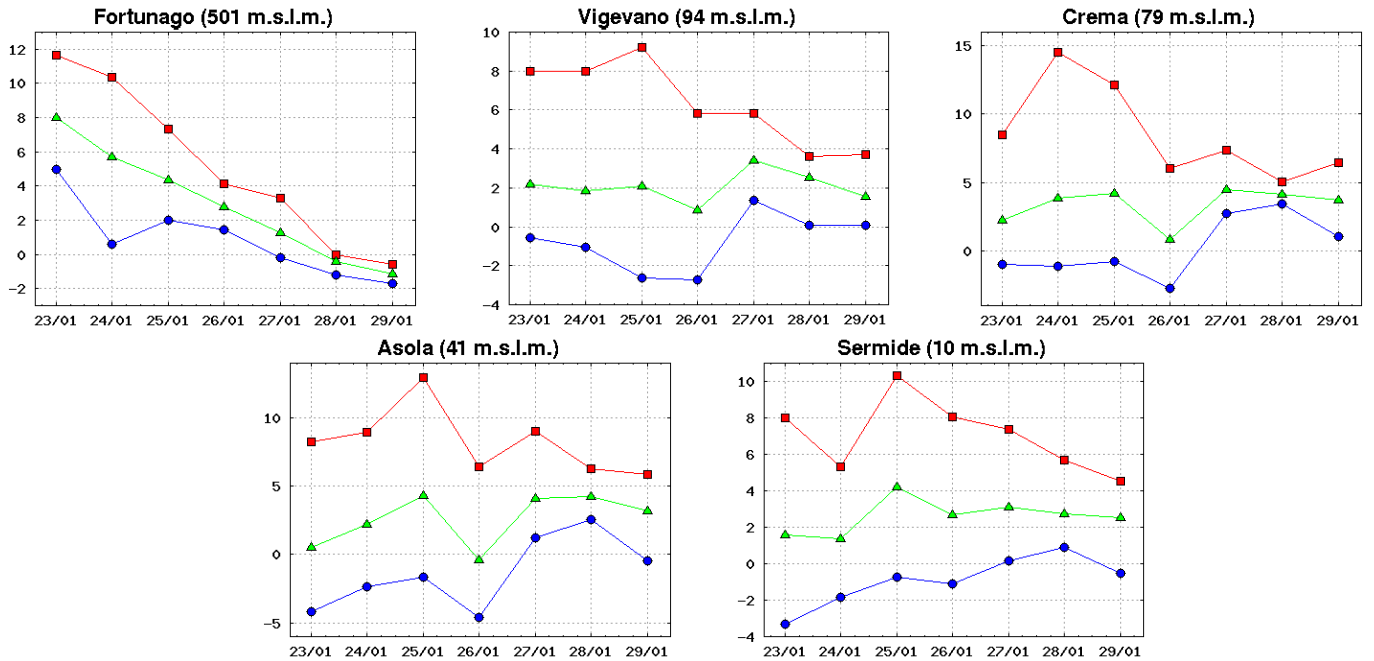
## ZONA ALPINA E PREALPINA



## ZONA DI ALTA PIANURA



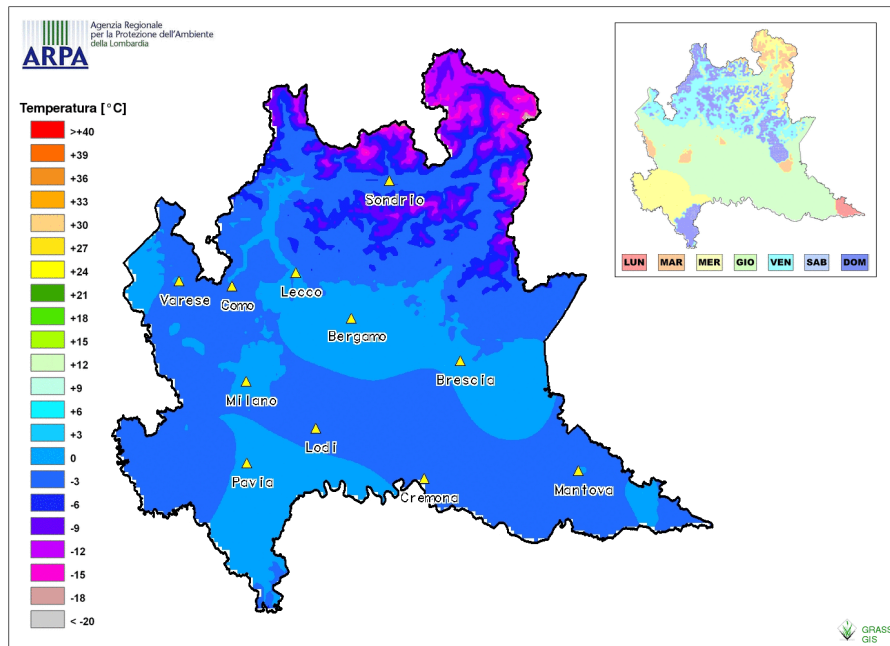
## ZONA DI PIANURA E OLTREPO'



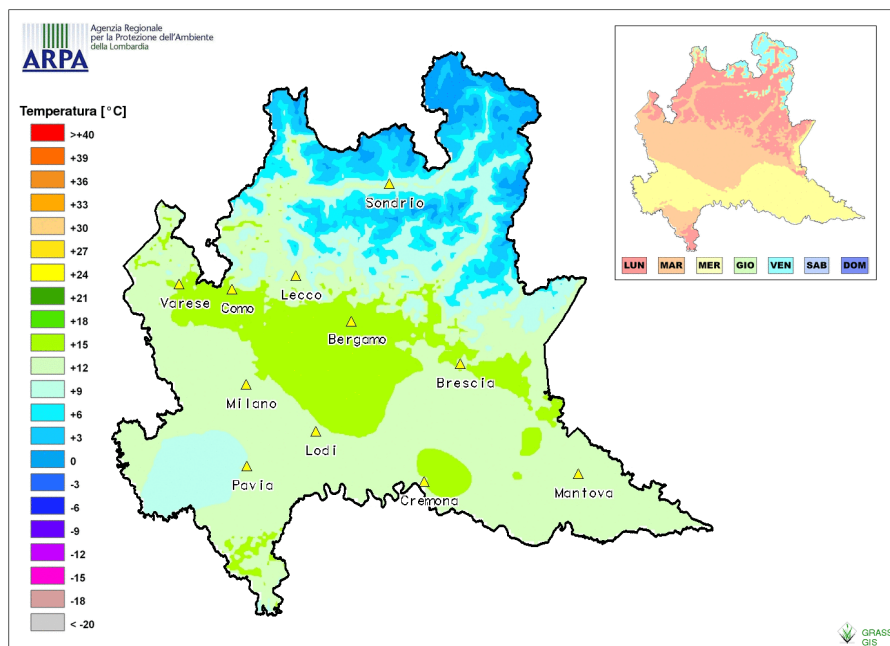
Sull'asse delle ascisse è rappresentato il giorno e su quello delle ordinate la temperatura in °C.

Di seguito vengono riportate le mappe delle temperature minime e massime settimanali registrate sul territorio lombardo ottenute partendo dai dati di temperatura orari registrati dalle stazioni della rete ARPA.

Mappa delle temperature minime sul territorio lombardo dal 23/01/12 al 29/01/12.



Mappa delle temperature massime sul territorio lombardo dal 23/01/12 al 29/01/12.



**DEFLUSSI**Stima dei deflussi dal 21/11/11 al 29/01/12 in milioni di m<sup>3</sup>.

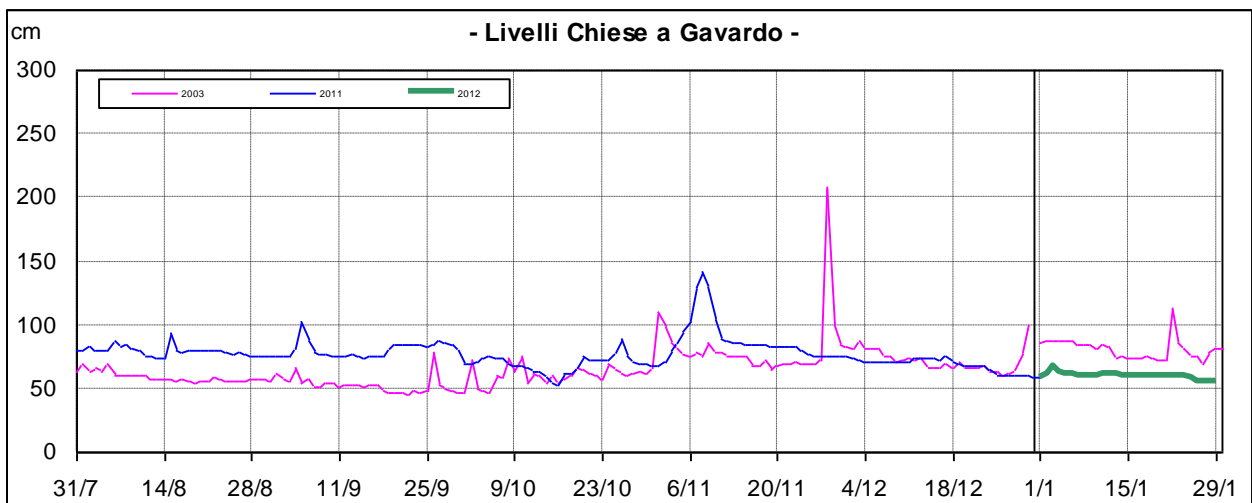
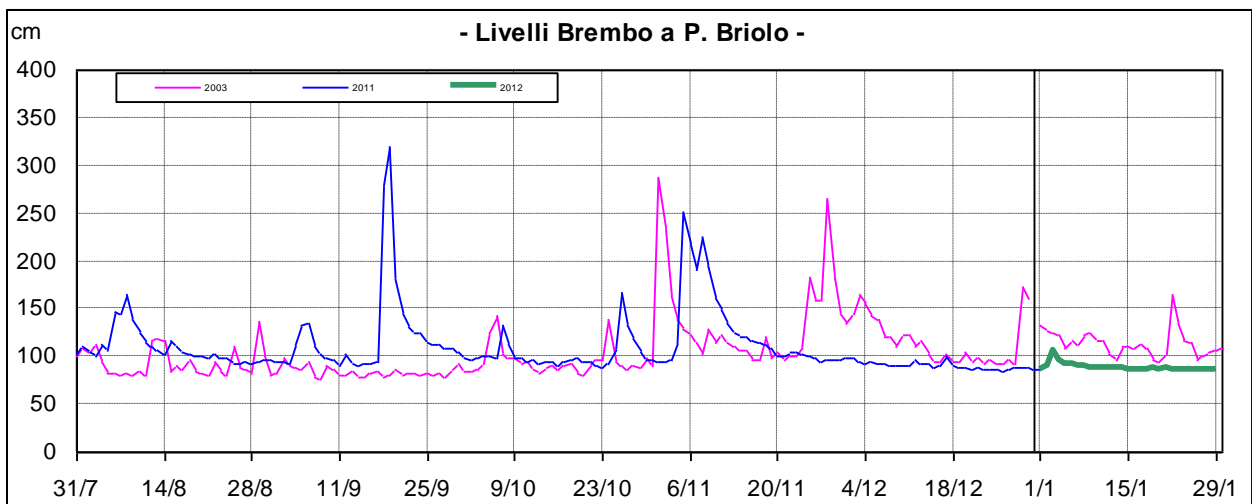
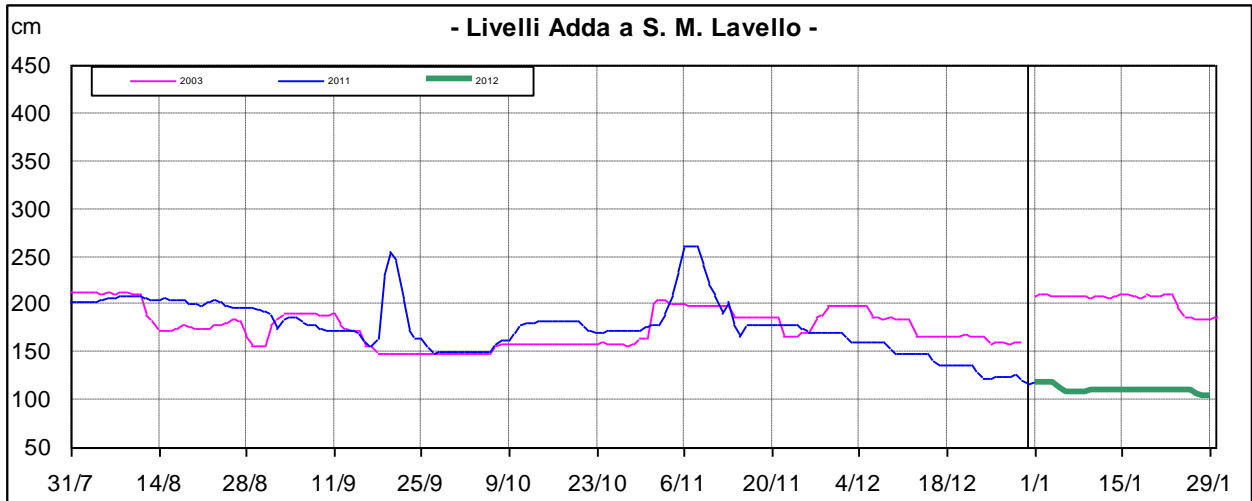
<b>Periodo</b>	<b>Bacino Idrografico / Sezione</b>				
	Adda Prelacuale	Adda totale	Brembo	Chiese	Mincio
	Fuentes	S.Maria Lavello <sup>(1)</sup>	Ponte Briolo	Gavardo	Monzambano <sup>(2)</sup>
21 – 27 nov.	n.d.	97,6	5,5	20,4	14,4
28 nov. – 04 dic.	35,5	90,6	4,7	17,1	21,8
05 – 11 dic.	27,8	81,9	4,1	15,1	17,9
12 – 18 dic.	29,2	72,2	4,3	16,4	16,9
19 – 25 dic.	28,0	62,8	3,5	12,5	16,9
26 dic. – 01 gen.	21,5	56,4	3,5	8,8	12,5
02 – 08 gen.	20,7	50,6	4,5	10,3	8,5
09 – 15 gen.	29,9	48,7	3,7	9,5	8,5
16 – 22 gen.	30,9	48,5	3,5	9,3	8,5
<b>23 – 29 gen.</b>	<b>27,7</b>	<b>46,9</b>	<b>3,4</b>	<b>7,8</b>	<b>8,5</b>

<sup>(1)</sup> Dal 2 febbraio 2011 nuova scala di deflusso provvisoria elaborata dal Consorzio dell'Adda. Valori in tabella aggiornati con la nuova scala di deflusso.

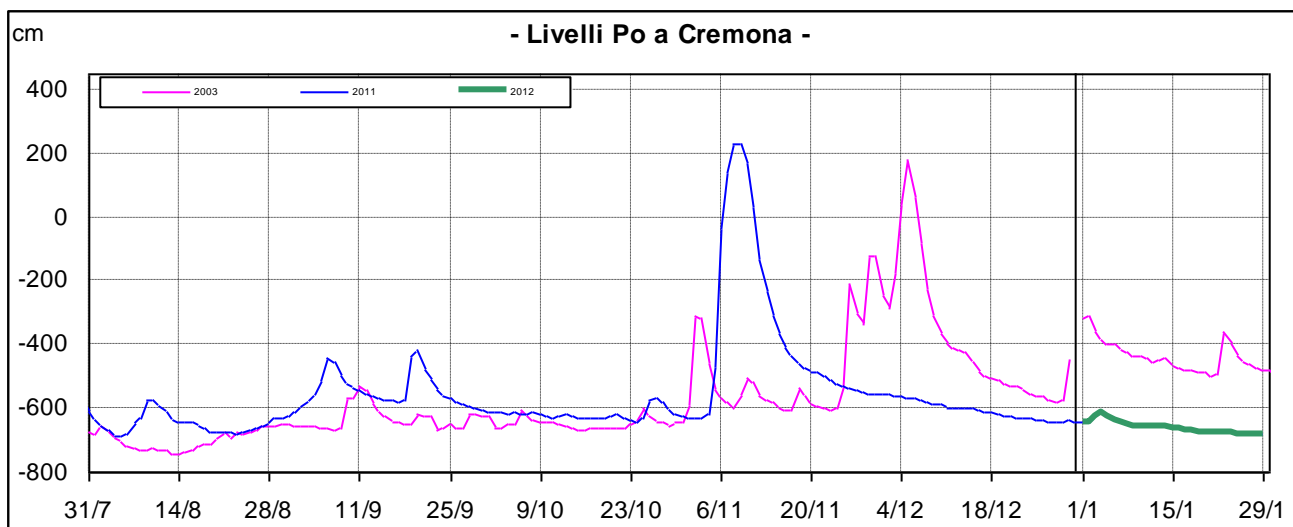
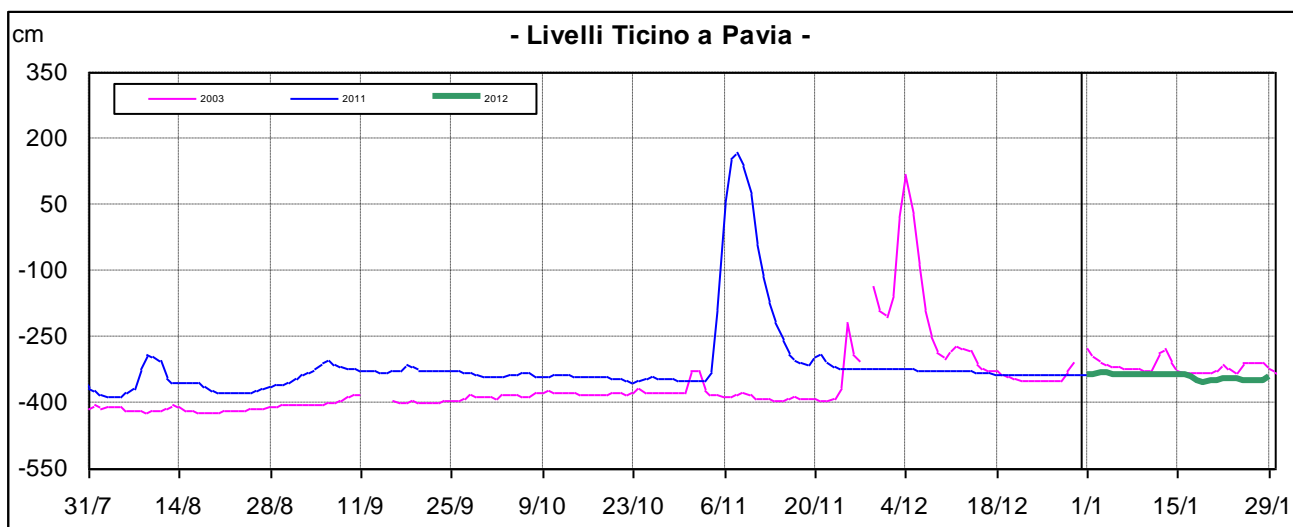
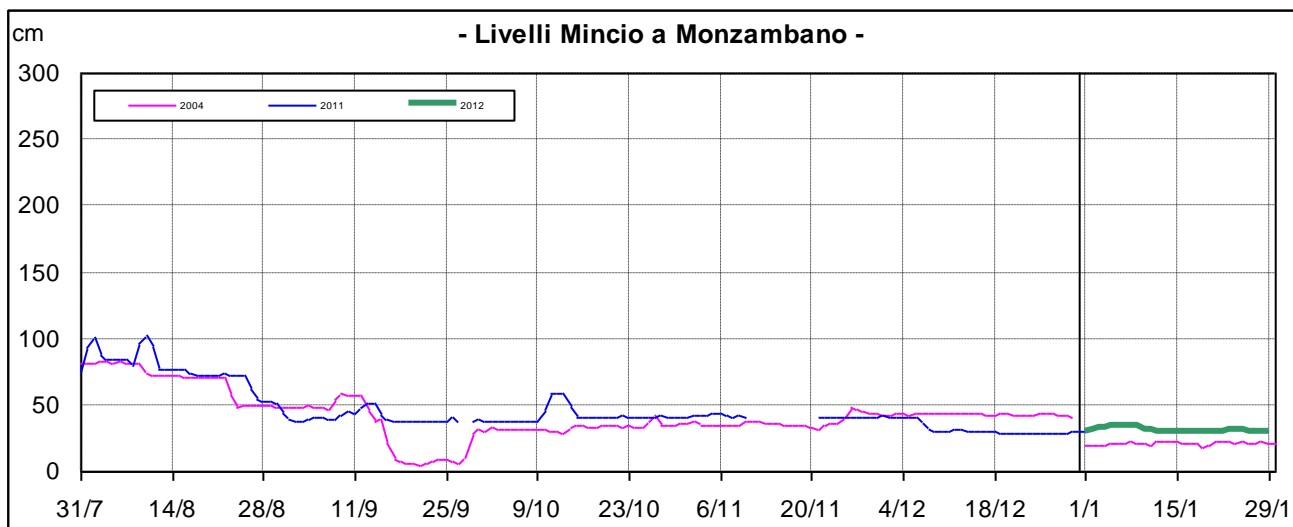
<sup>(2)</sup> Il volume stimato comprende il deflusso complessivo in uscita dal Lago di Garda, sulla base dei dati forniti da AIPO.

Per il periodo in esame i volumi defluiti sono risultati costanti su tutte le sezioni monitorate ad eccezione di Adda a Fuentes e di Chiese a Gavardo in diminuzione.

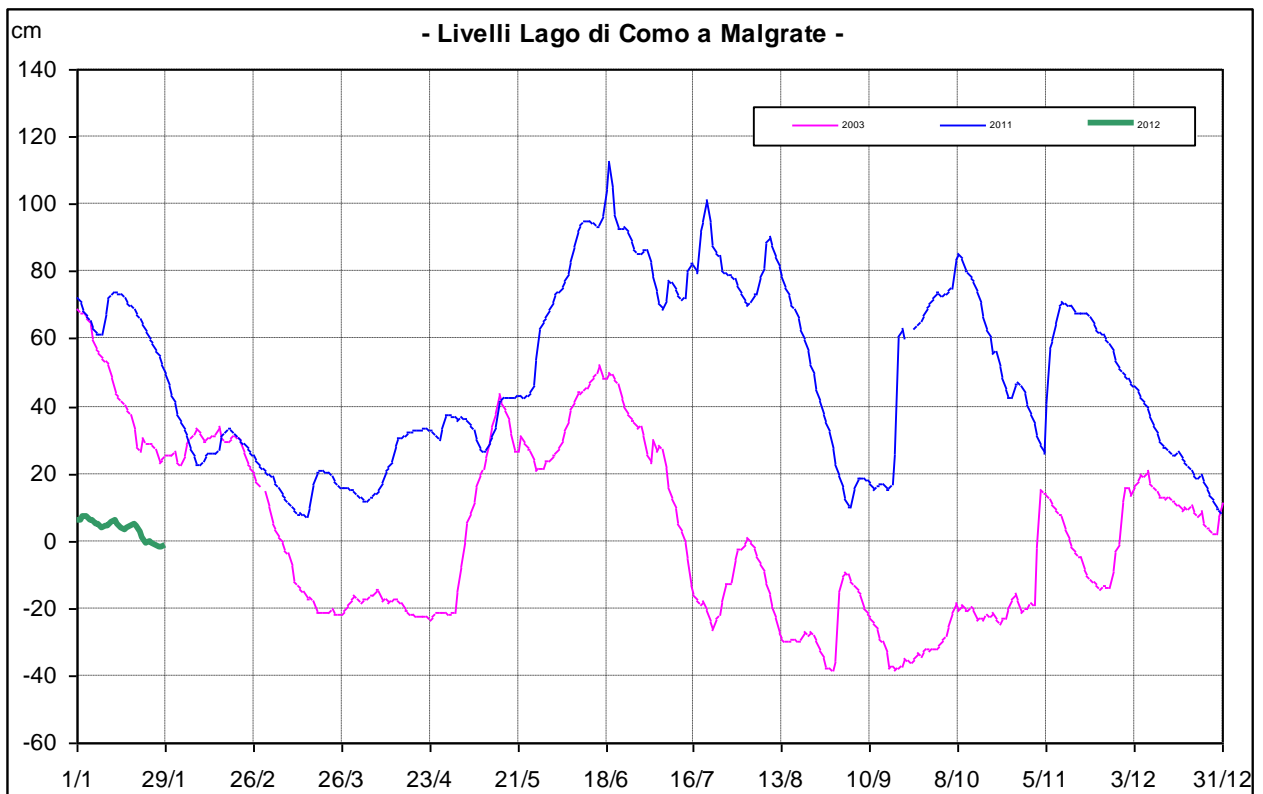
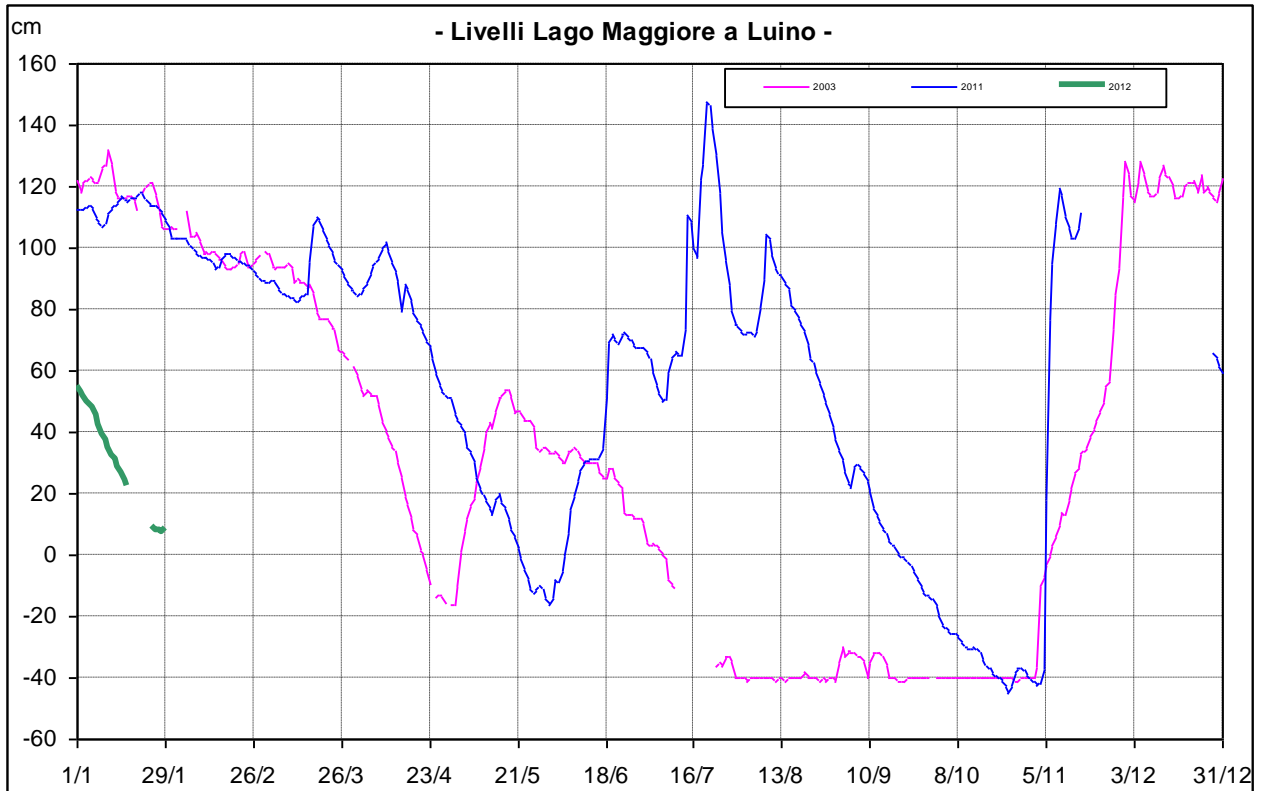
## LIVELLI <sup>(1)</sup> DEI FIUMI PRINCIPALI

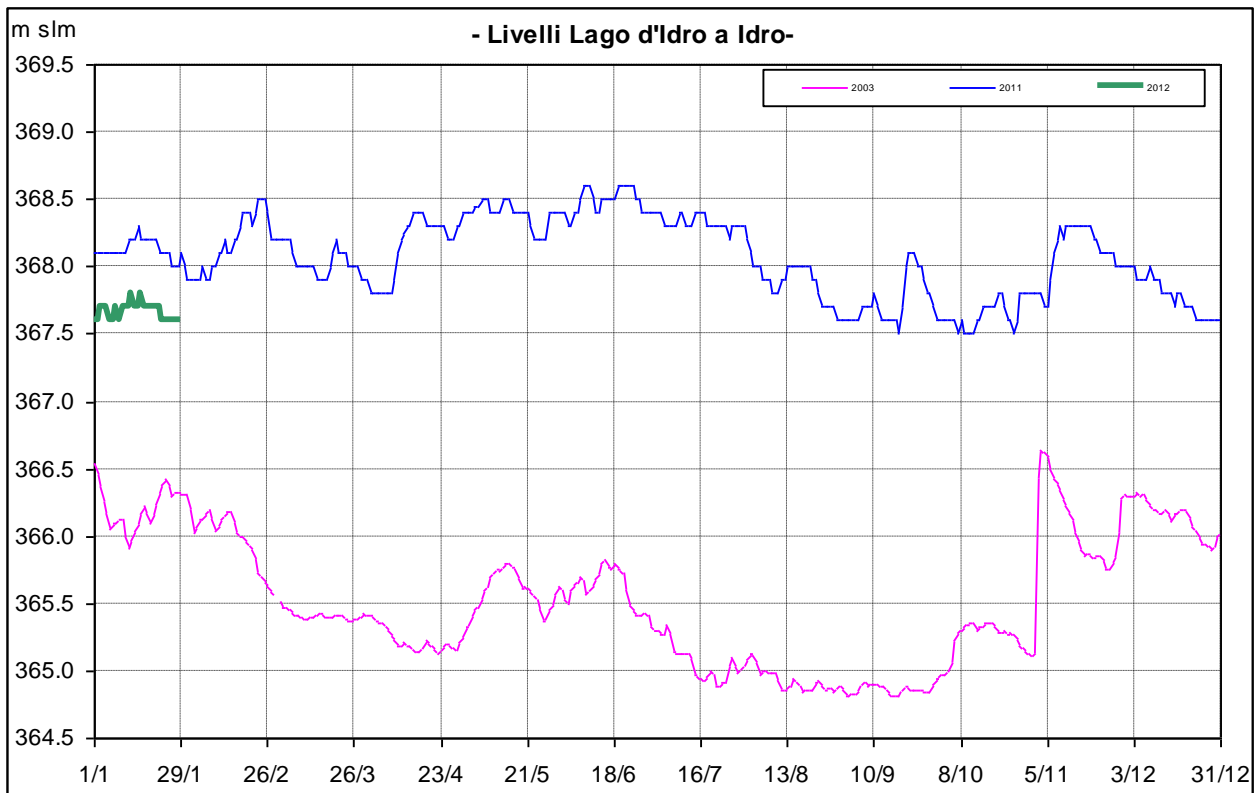
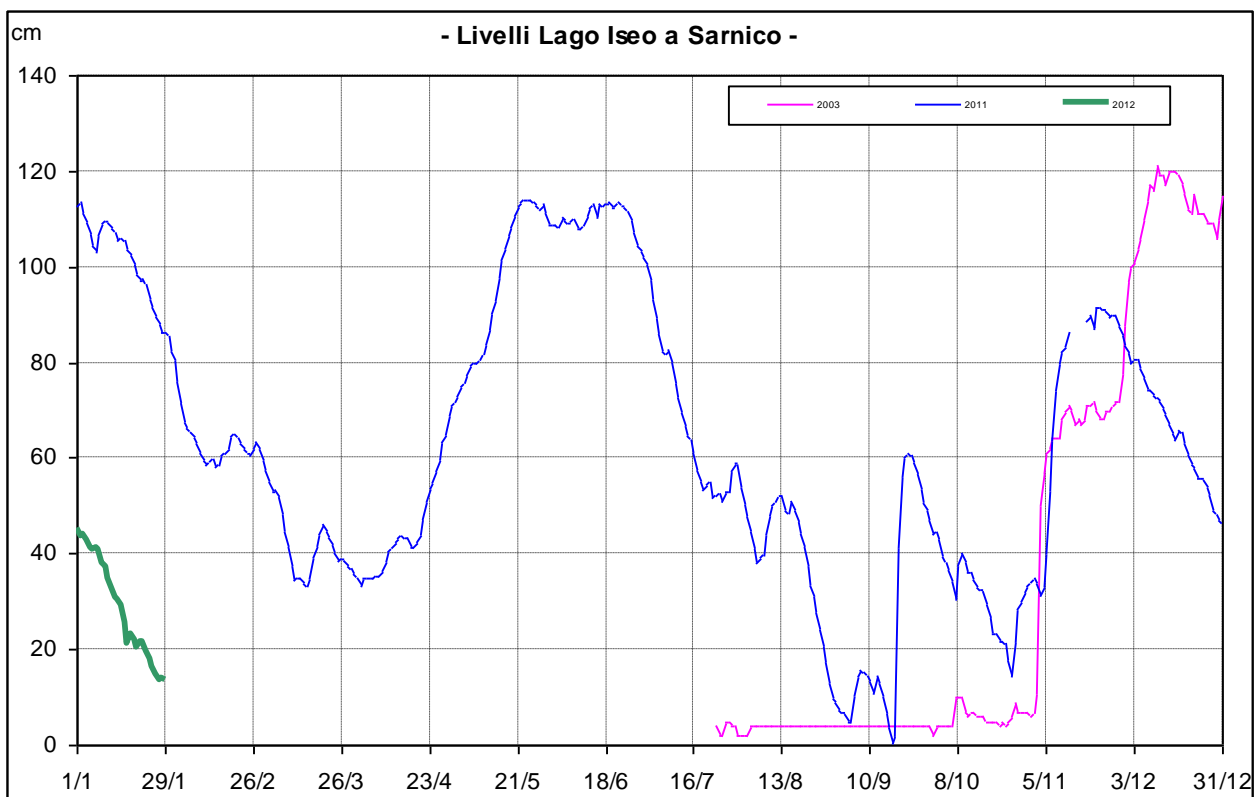


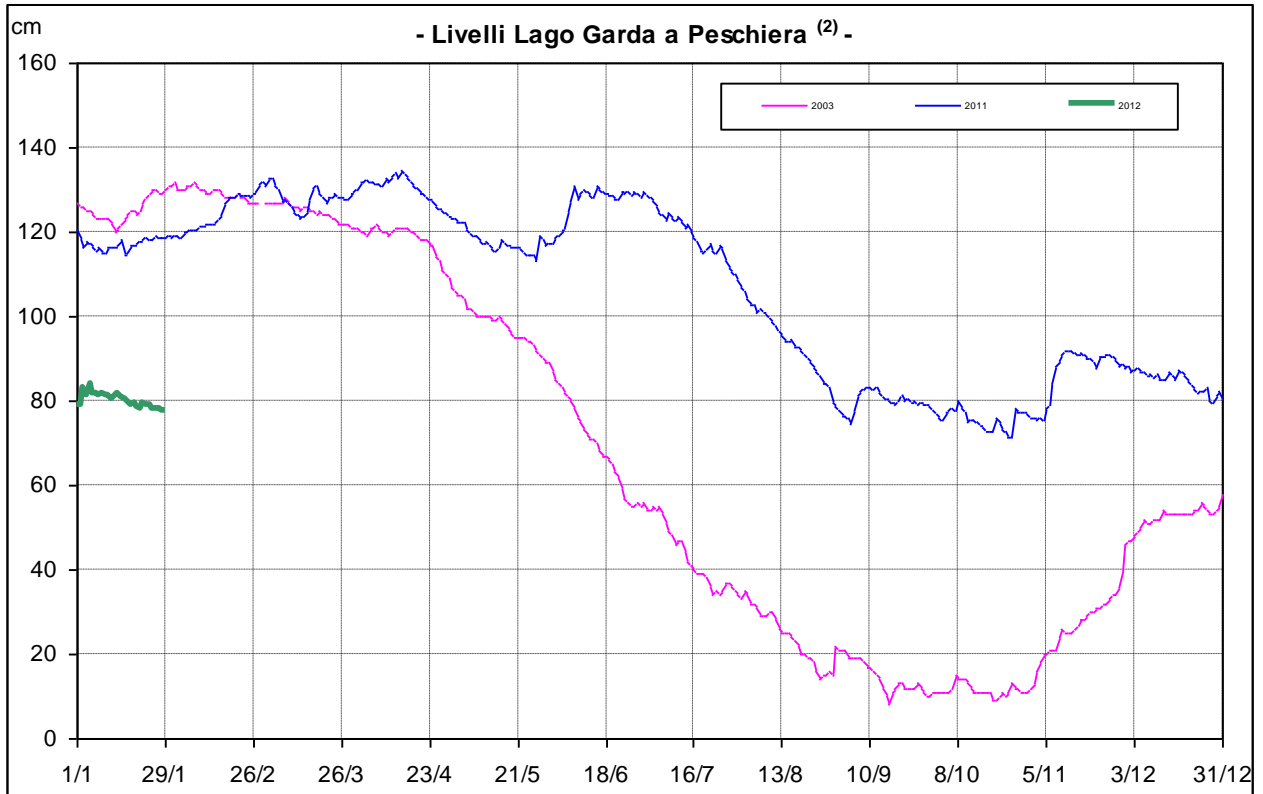
(1) – le altezze dei livelli idrometrici sono riferite allo zero idrometrico di ciascuna sezione



## LIVELLI DEI GRANDI LAGHI PREALPINI







(2) I valori sono forniti da AIPO Mantova.